

追記

配付設計図書における変更事項

- ①歩道（撤去）及び樹木（撤去）・底石（移設）を取り止める。(A-6)
- ②渡り廊下（新設）及び歩道（新設）を取り止める。(A-8)
- ③建物案内板（7)9)樹脂 500×500 程度）1枚追加 (A-8)
- ④外部避難階段の鉄部露出部分全て磨止め及びSOP塗（3回塗）を取り止め、MS工法（常温金属溶射）とする。(A-22)
- ⑤1F既設照明器具再取付け(A42×12)を取り止め、新設(A42×15)とする。(B-3)
- ⑥渡り廊下（新設）用配電設備を取り止める。(B-3)
- ⑦端子盤より生涯学習課までPF28を1経路追加する。これに伴いP.BOX250×250×200をP.BOX400×400×300に変更する。(B-6)

守山市総務部財政課

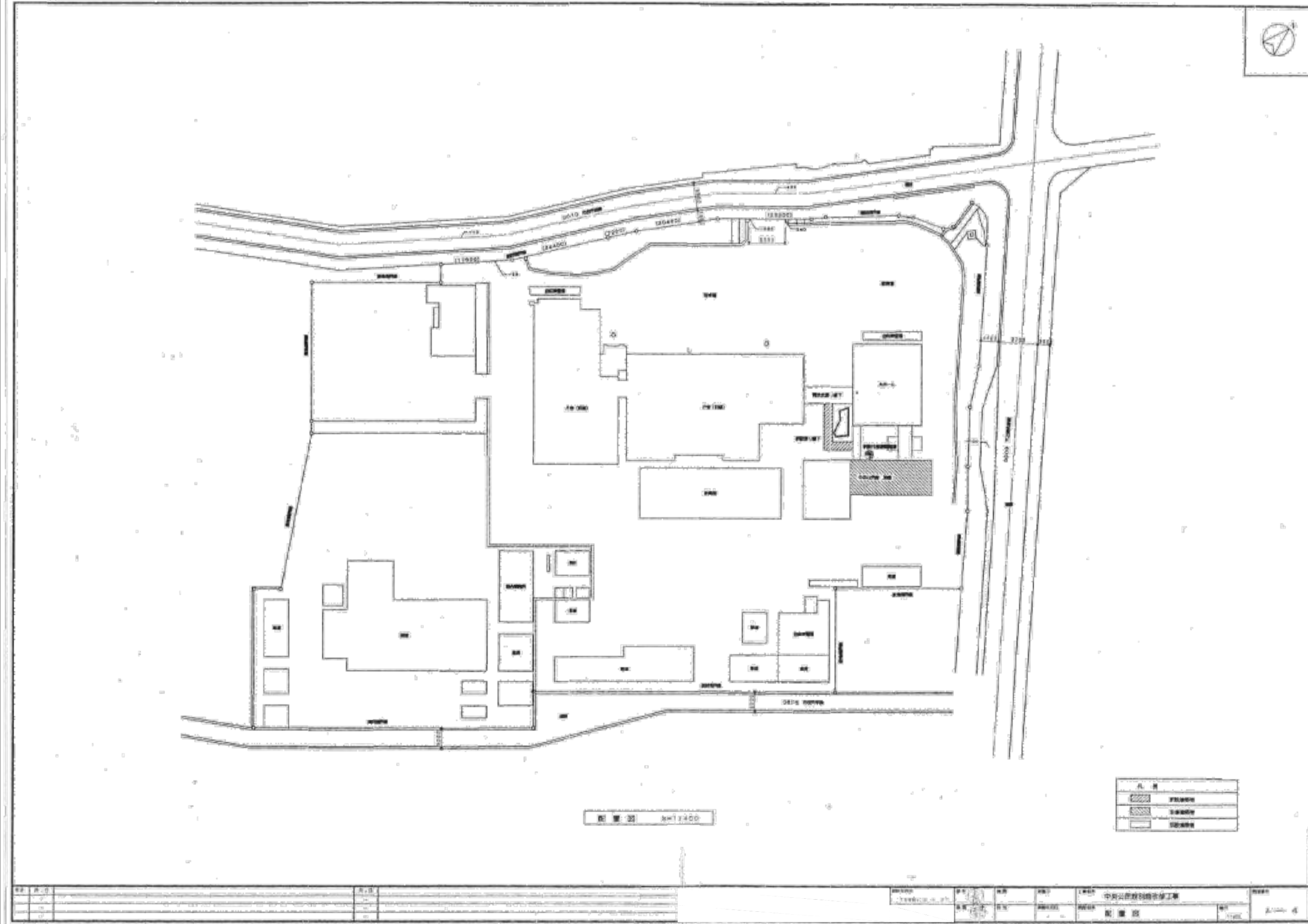
項目	内容	単価	数量	金額
1.1	歩道撤去	1,200	10	12,000
1.2	樹木撤去	5,000	5	25,000
1.3	底石移設	800	20	16,000
1.4	渡り廊下新設	15,000	1	15,000
1.5	歩道新設	1,200	10	12,000
1.6	案内板追加	5,000	1	5,000
1.7	外部階段磨止め	10,000	1	10,000
1.8	照明器具取替	3,000	1	3,000
1.9	配電設備取替	10,000	1	10,000
1.10	ケーブル追加	2,000	1	2,000
1.11	その他	10,000	1	10,000
合計				100,000

棟舎東棟
中央公民館別館改修工事

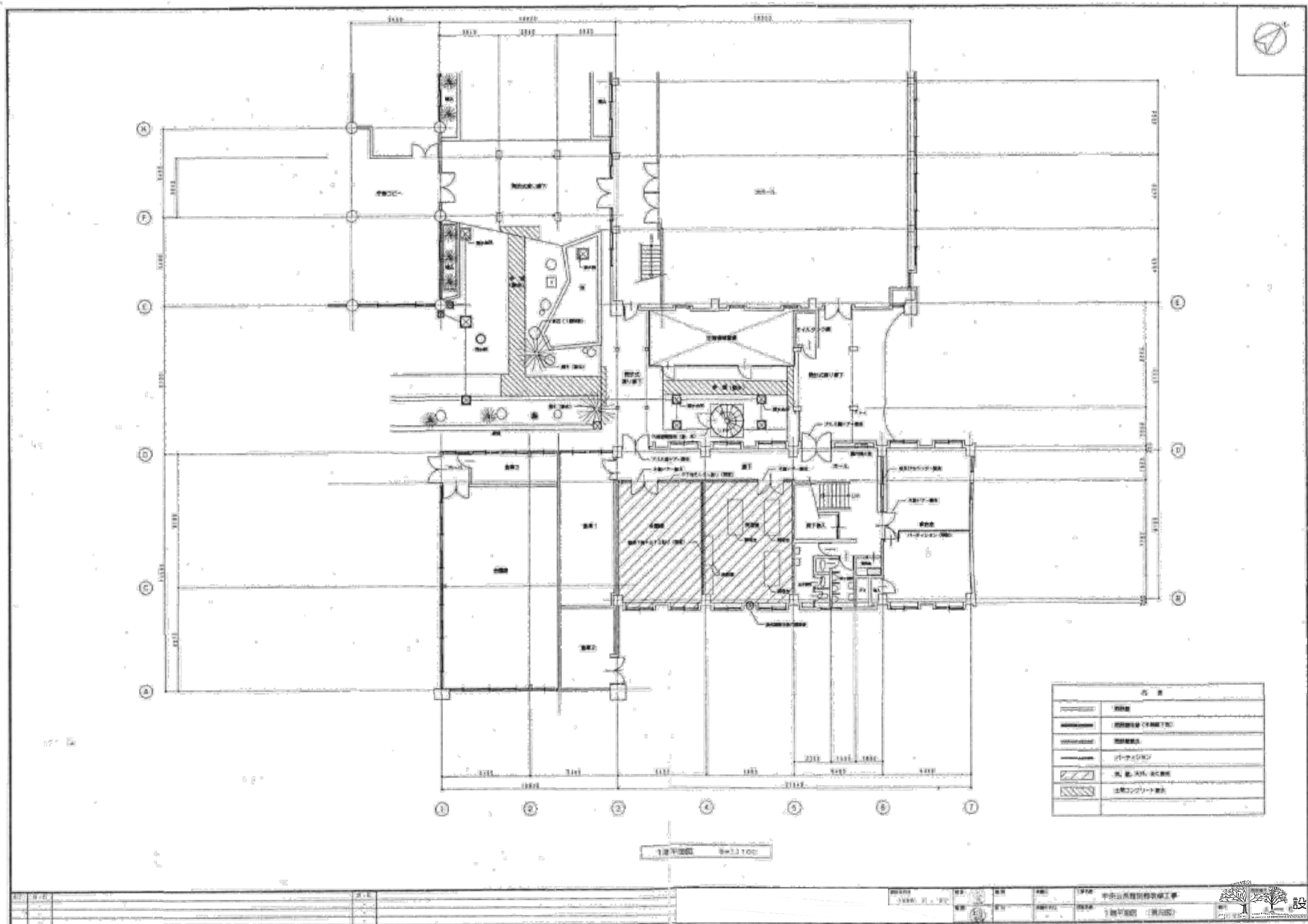
項目	内容	単価	数量	金額
1.1	歩道撤去	1,200	10	12,000
1.2	樹木撤去	5,000	5	25,000
1.3	底石移設	800	20	16,000
1.4	渡り廊下新設	15,000	1	15,000
1.5	歩道新設	1,200	10	12,000
1.6	案内板追加	5,000	1	5,000
1.7	外部階段磨止め	10,000	1	10,000
1.8	照明器具取替	3,000	1	3,000
1.9	配電設備取替	10,000	1	10,000
1.10	ケーブル追加	2,000	1	2,000
1.11	その他	10,000	1	10,000
合計				100,000

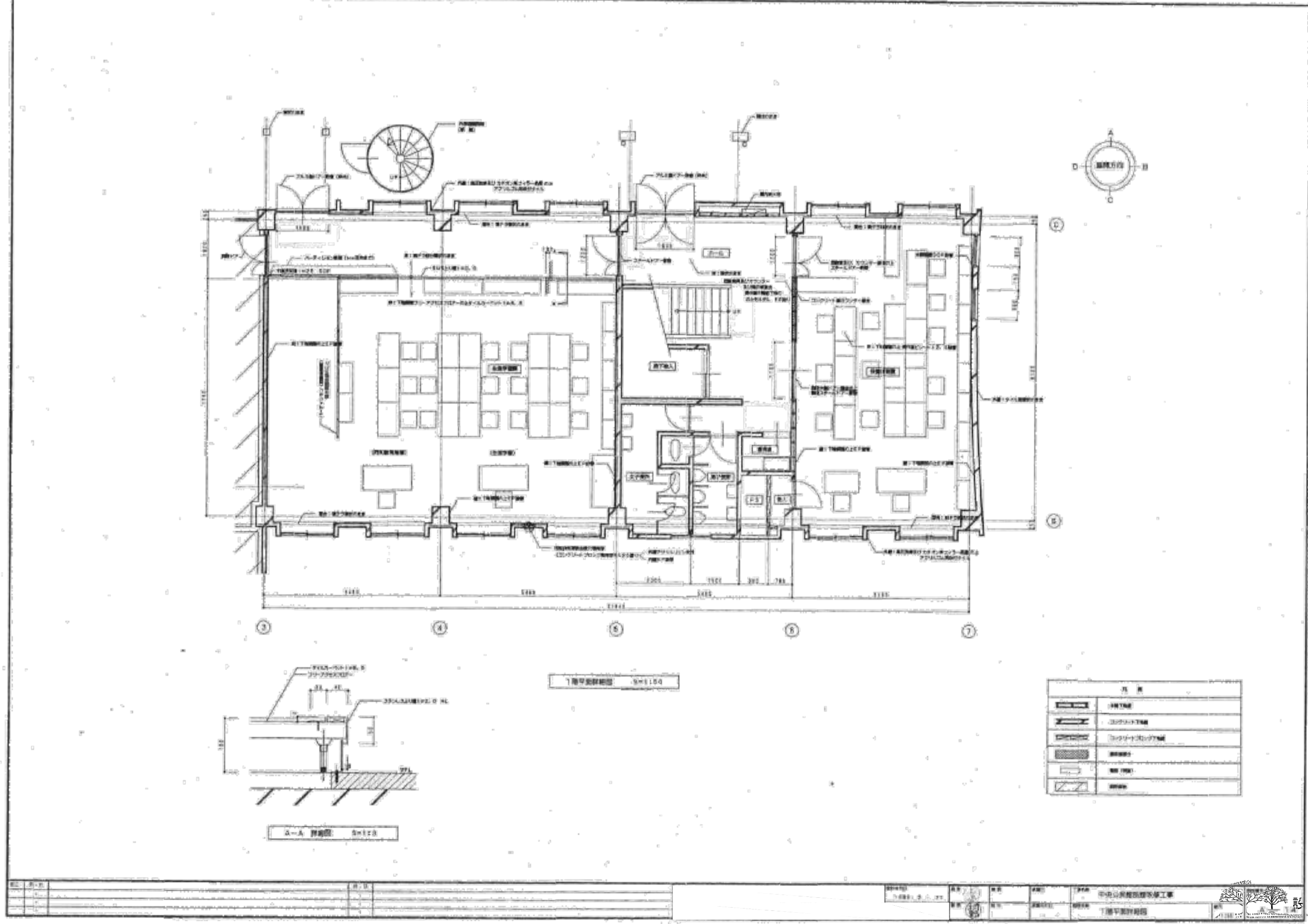
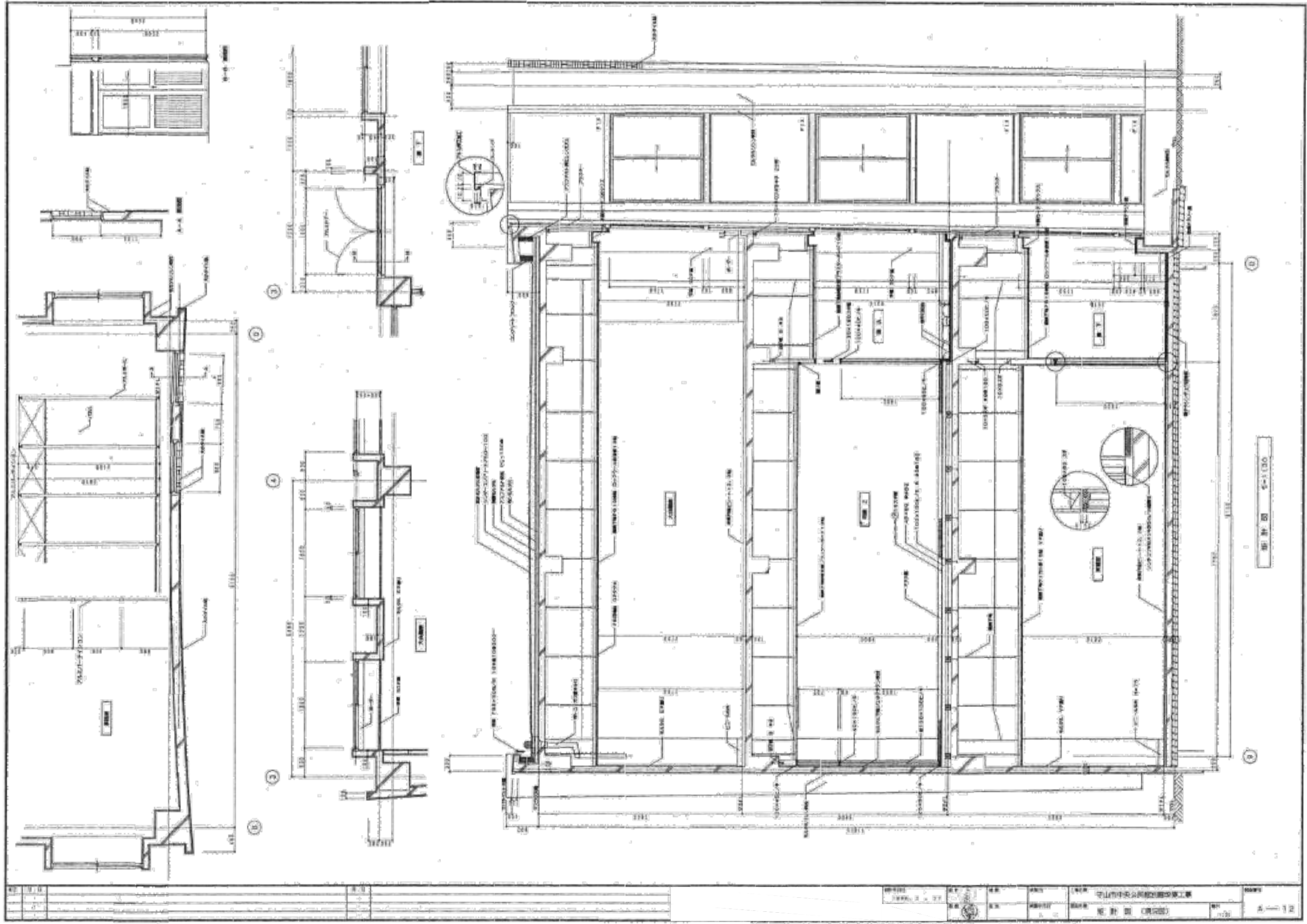
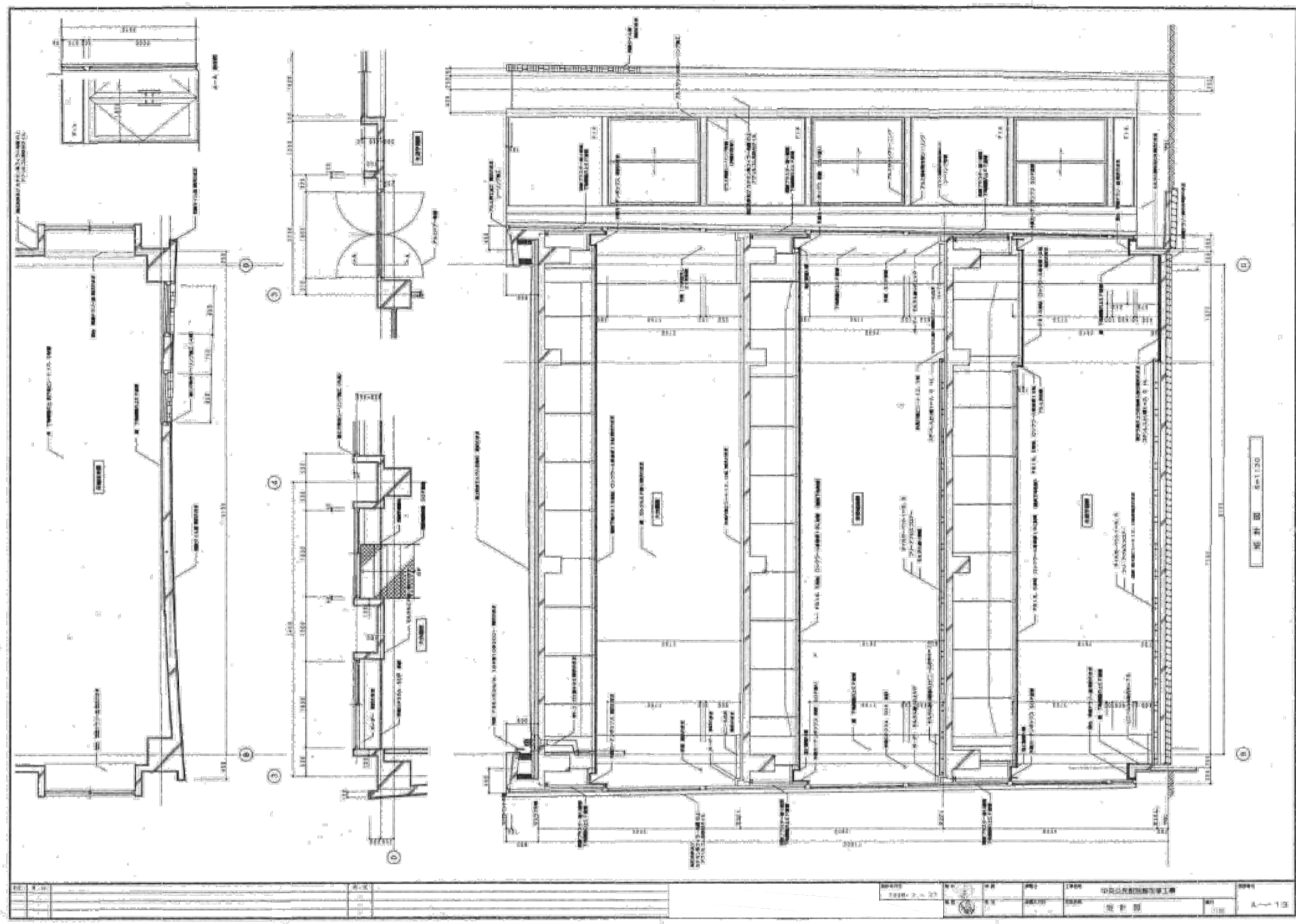
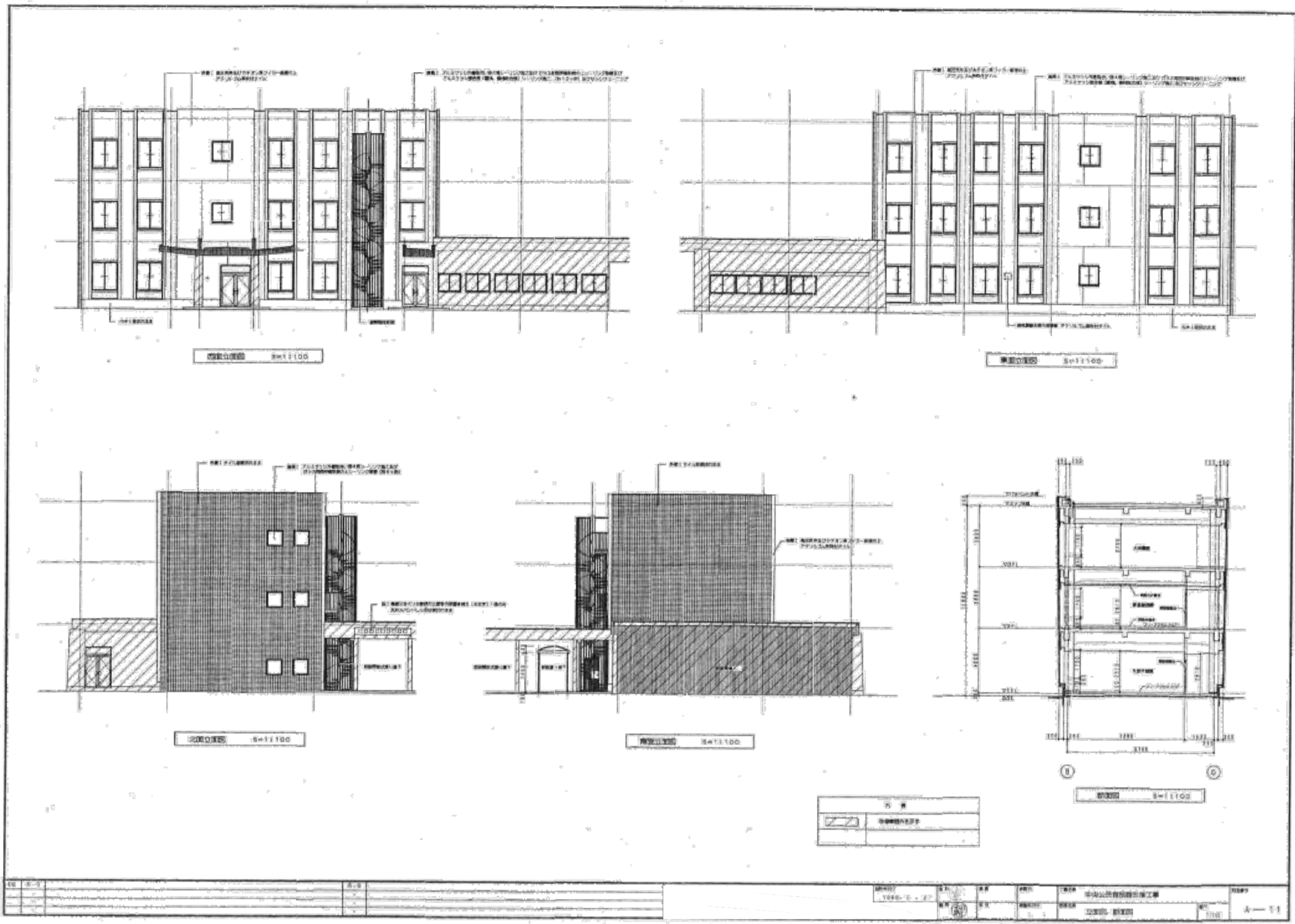
項目	内容	単価	数量	金額
1.1	歩道撤去	1,200	10	12,000
1.2	樹木撤去	5,000	5	25,000
1.3	底石移設	800	20	16,000
1.4	渡り廊下新設	15,000	1	15,000
1.5	歩道新設	1,200	10	12,000
1.6	案内板追加	5,000	1	5,000
1.7	外部階段磨止め	10,000	1	10,000
1.8	照明器具取替	3,000	1	3,000
1.9	配電設備取替	10,000	1	10,000
1.10	ケーブル追加	2,000	1	2,000
1.11	その他	10,000	1	10,000
合計				100,000

工 事 内 容		計 画		材 料		機 器		人 員		日 数		備 考	
1	基礎工事(コンクリート)	1	1	1	1	1	1	1	1	1	1	1	
2	基礎工事(土留)	1	1	1	1	1	1	1	1	1	1	1	
3	基礎工事(土留)	1	1	1	1	1	1	1	1	1	1	1	
4	基礎工事(土留)	1	1	1	1	1	1	1	1	1	1	1	
5	基礎工事(土留)	1	1	1	1	1	1	1	1	1	1	1	
6	基礎工事(土留)	1	1	1	1	1	1	1	1	1	1	1	
7	基礎工事(土留)	1	1	1	1	1	1	1	1	1	1	1	
8	基礎工事(土留)	1	1	1	1	1	1	1	1	1	1	1	
9	基礎工事(土留)	1	1	1	1	1	1	1	1	1	1	1	
10	基礎工事(土留)	1	1	1	1	1	1	1	1	1	1	1	
11	基礎工事(土留)	1	1	1	1	1	1	1	1	1	1	1	
12	基礎工事(土留)	1	1	1	1	1	1	1	1	1	1	1	
13	基礎工事(土留)	1	1	1	1	1	1	1	1	1	1	1	
14	基礎工事(土留)	1	1	1	1	1	1	1	1	1	1	1	
15	基礎工事(土留)	1	1	1	1	1	1	1	1	1	1	1	
16	基礎工事(土留)	1	1	1	1	1	1	1	1	1	1	1	
17	基礎工事(土留)	1	1	1	1	1	1	1	1	1	1	1	
18	基礎工事(土留)	1	1	1	1	1	1	1	1	1	1	1	
19	基礎工事(土留)	1	1	1	1	1	1	1	1	1	1	1	
20	基礎工事(土留)	1	1	1	1	1	1	1	1	1	1	1	
21	基礎工事(土留)	1	1	1	1	1	1	1	1	1	1	1	
22	基礎工事(土留)	1	1	1	1	1	1	1	1	1	1	1	
23	基礎工事(土留)	1	1	1	1	1	1	1	1	1	1	1	
24	基礎工事(土留)	1	1	1	1	1	1	1	1	1	1	1	
25	基礎工事(土留)	1	1	1	1	1	1	1	1	1	1	1	
26	基礎工事(土留)	1	1	1	1	1	1	1	1	1	1	1	
27	基礎工事(土留)	1	1	1	1	1	1	1	1	1	1	1	
28	基礎工事(土留)	1	1	1	1	1	1	1	1	1	1	1	
29	基礎工事(土留)	1	1	1	1	1	1	1	1	1	1	1	
30	基礎工事(土留)	1	1	1	1	1	1	1	1	1	1	1	
31	基礎工事(土留)	1	1	1	1	1	1	1	1	1	1	1	
32	基礎工事(土留)	1	1	1	1	1	1	1	1	1	1	1	
33	基礎工事(土留)	1	1	1	1	1	1	1	1	1	1	1	
34	基礎工事(土留)	1	1	1	1	1	1	1	1	1	1	1	
35	基礎工事(土留)	1	1	1	1	1	1	1	1	1	1	1	
36	基礎工事(土留)	1	1	1	1	1	1	1	1	1	1	1	
37	基礎工事(土留)	1	1	1	1	1	1	1	1	1	1	1	
38	基礎工事(土留)	1	1	1	1	1	1	1	1	1	1	1	
39	基礎工事(土留)	1	1	1	1	1	1	1	1	1	1	1	
40	基礎工事(土留)	1	1	1	1	1	1	1	1	1	1	1	
41	基礎工事(土留)	1	1	1	1	1	1	1	1	1	1	1	
42	基礎工事(土留)	1	1	1	1	1	1	1	1	1	1	1	
43	基礎工事(土留)	1	1	1	1	1	1	1	1	1	1	1	



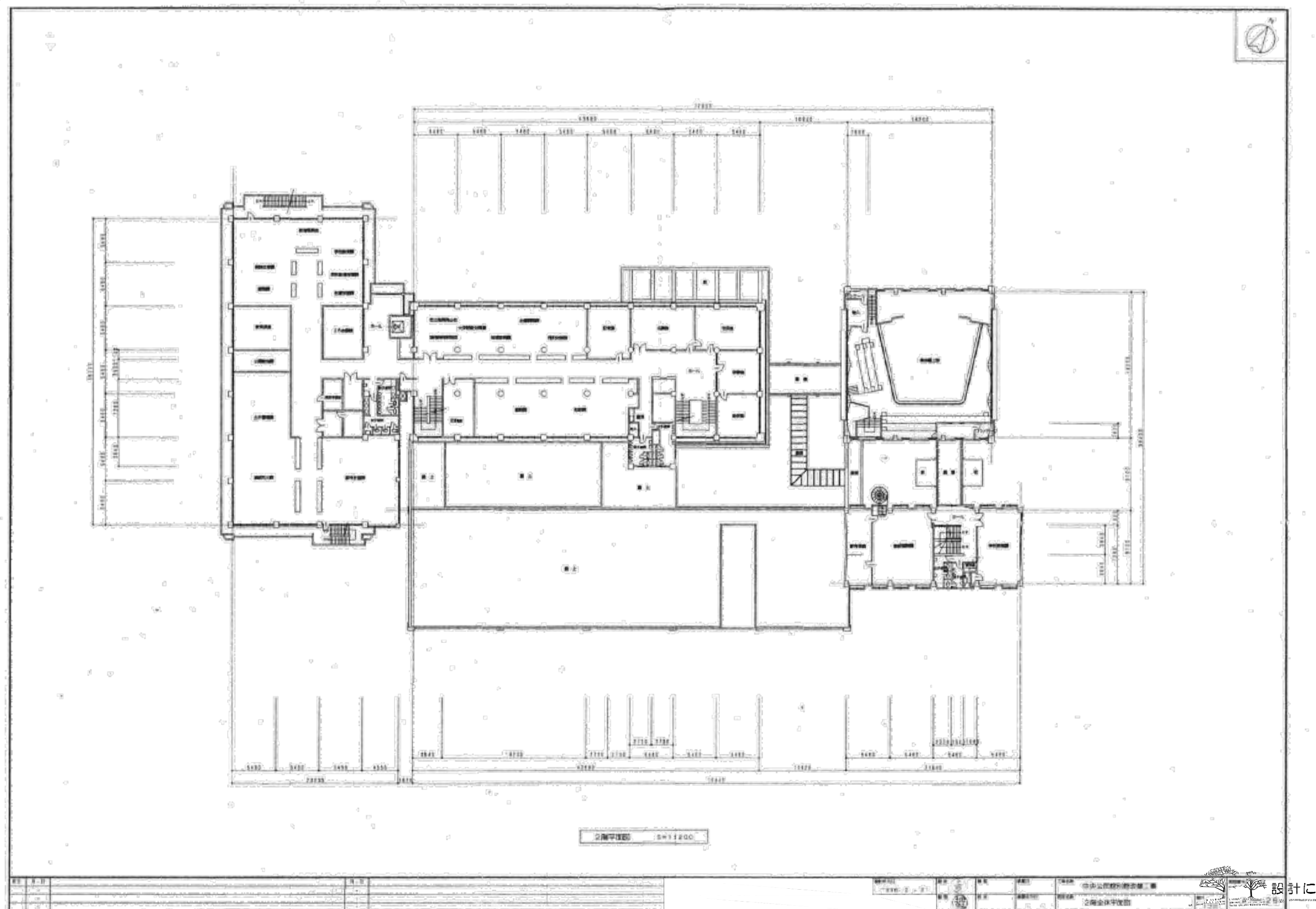
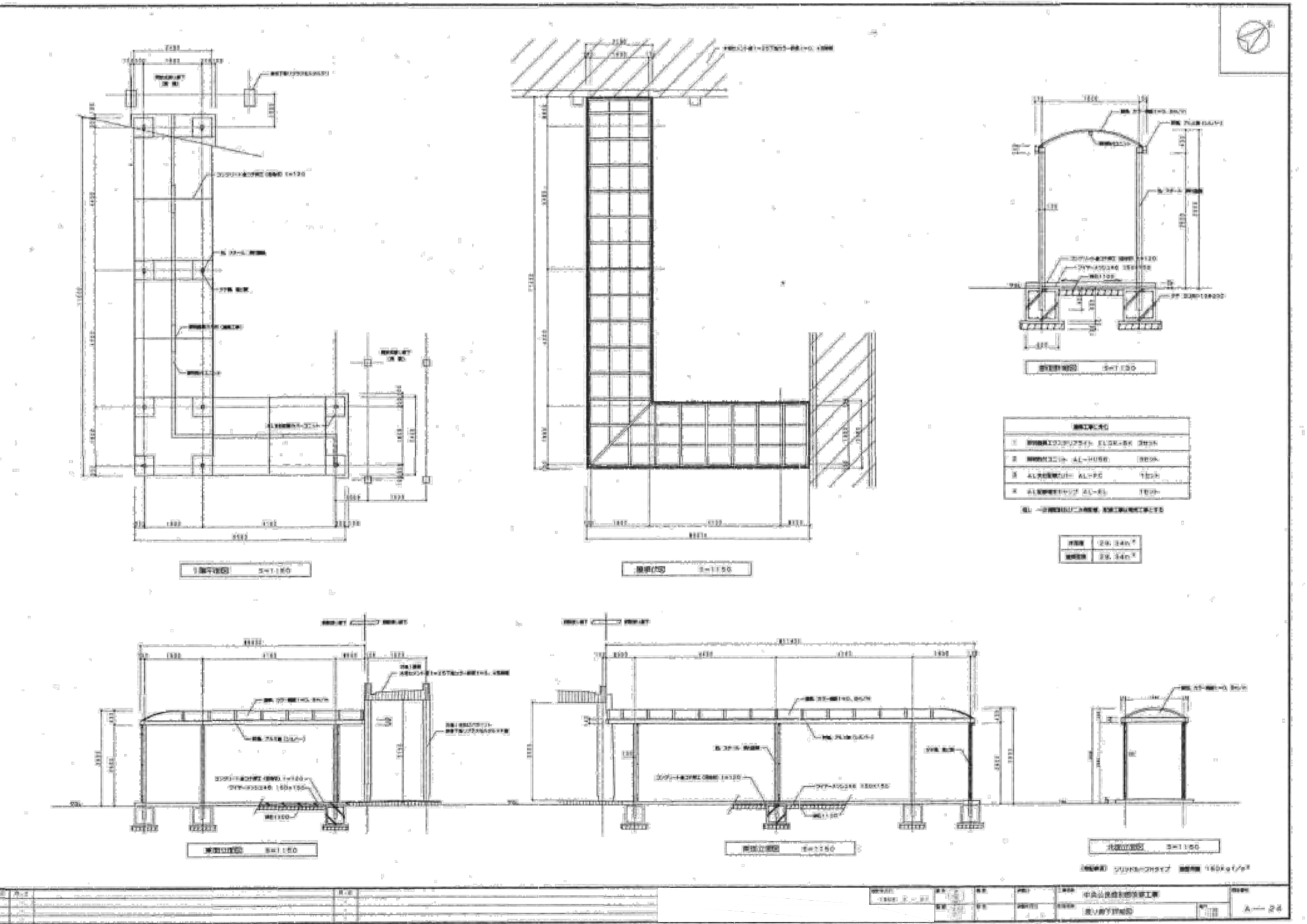
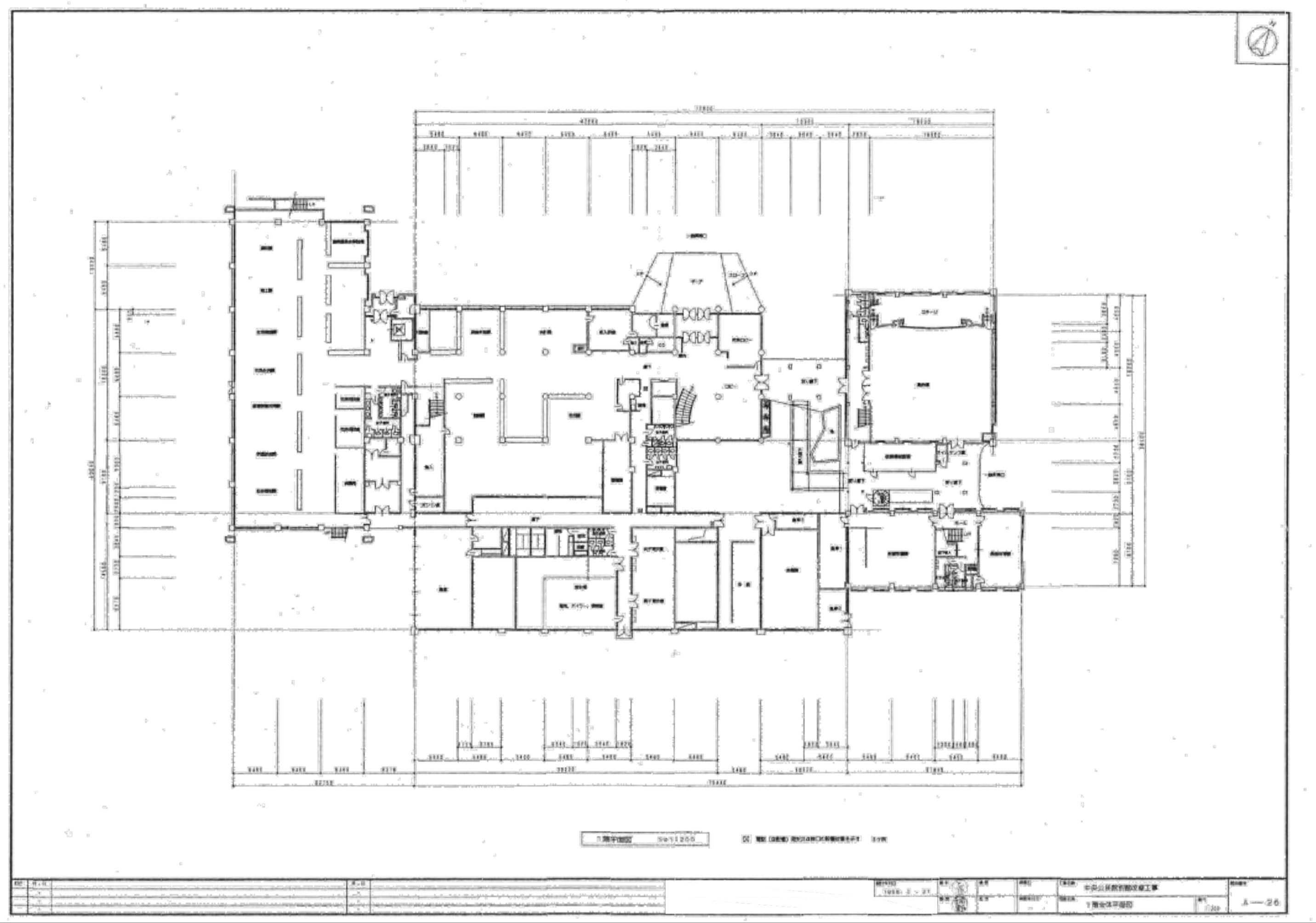
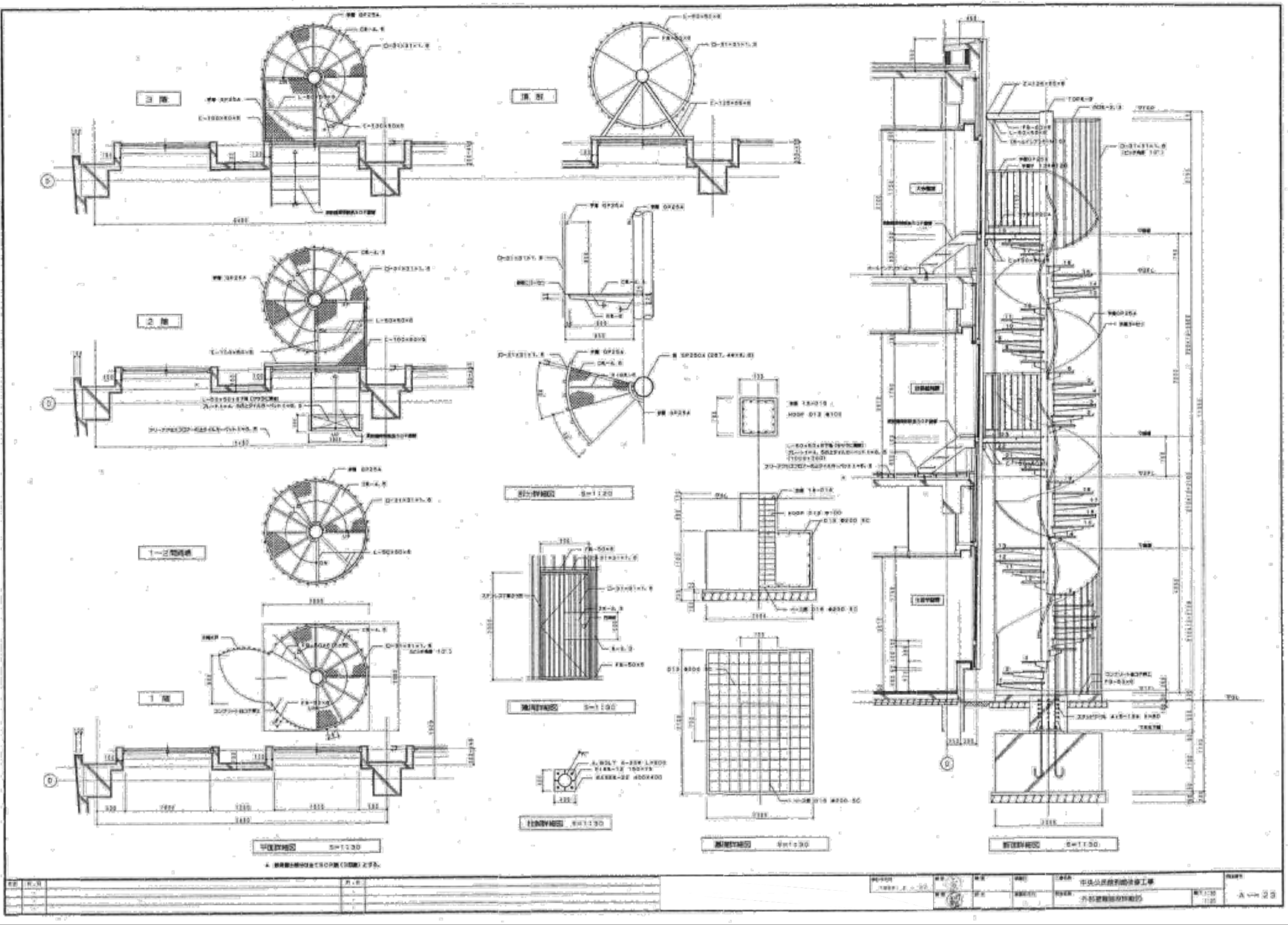
内 容		材 料		機 器		人 員		日 数		備 考		
1	基礎工事(コンクリート)	1	1	1	1	1	1	1	1	1	1	
2	基礎工事(土留)	1	1	1	1	1	1	1	1	1	1	
3	基礎工事(土留)	1	1	1	1	1	1	1	1	1	1	
4	基礎工事(土留)	1	1	1	1	1	1	1	1	1	1	
5	基礎工事(土留)	1	1	1	1	1	1	1	1	1	1	
6	基礎工事(土留)	1	1	1	1	1	1	1	1	1	1	
7	基礎工事(土留)	1	1	1	1	1	1	1	1	1	1	
8	基礎工事(土留)	1	1	1	1	1	1	1	1	1	1	
9	基礎工事(土留)	1	1	1	1	1	1	1	1	1	1	
10	基礎工事(土留)	1	1	1	1	1	1	1	1	1	1	
11	基礎工事(土留)	1	1	1	1	1	1	1	1	1	1	
12	基礎工事(土留)	1	1	1	1	1	1	1	1	1	1	
13	基礎工事(土留)	1	1	1	1	1	1	1	1	1	1	
14	基礎工事(土留)	1	1	1	1	1	1	1	1	1	1	
15	基礎工事(土留)	1	1	1	1	1	1	1	1	1	1	
16	基礎工事(土留)	1	1	1	1	1	1	1	1	1	1	
17	基礎工事(土留)	1	1	1	1	1	1	1	1	1	1	
18	基礎工事(土留)	1	1	1	1	1	1	1	1	1	1	
19	基礎工事(土留)	1	1	1	1	1	1	1	1	1	1	
20	基礎工事(土留)	1	1	1	1	1	1	1	1	1	1	
21	基礎工事(土留)	1	1	1	1	1	1	1	1	1	1	
22	基礎工事(土留)	1	1	1	1	1	1	1	1	1	1	
23	基礎工事(土留)	1	1	1	1	1	1	1	1	1	1	
24	基礎工事(土留)	1	1	1	1	1	1	1	1	1	1	
25	基礎工事(土留)	1	1	1	1	1	1	1	1	1	1	
26	基礎工事(土留)	1	1	1	1	1	1	1	1	1	1	
27	基礎工事(土留)	1	1	1	1	1	1	1	1	1	1	
28	基礎工事(土留)	1	1	1	1	1	1	1	1	1	1	
29	基礎工事(土留)	1	1	1	1	1	1	1	1	1	1	
30	基礎工事(土留)	1	1	1	1	1	1	1	1	1	1	
31	基礎工事(土留)	1	1	1	1	1	1	1	1	1	1	
32	基礎工事(土留)	1	1	1	1	1	1	1	1	1	1	
33	基礎工事(土留)	1	1	1	1	1	1	1	1	1	1	
34	基礎工事(土留)	1	1	1	1	1	1	1	1	1	1	
35	基礎工事(土留)	1	1	1	1	1	1	1	1	1	1	
36	基礎工事(土留)	1	1	1	1	1	1	1	1	1	1	
37	基礎工事(土留)	1	1	1	1	1	1	1	1	1	1	
38	基礎工事(土留)	1	1	1	1	1	1	1	1	1	1	
39	基礎工事(土留)	1	1	1	1	1	1	1	1	1	1	
40	基礎工事(土留)	1	1	1	1	1	1	1	1	1	1	
41	基礎工事(土留)	1	1	1	1	1	1	1	1	1	1	
42	基礎工事(土留)	1	1	1	1	1	1	1	1	1	1	
43	基礎工事(土留)	1	1	1	1	1	1	1	1	1	1	





II 2	守山市新庁舎整備 旧庁舎解体工事 庁舎東棟改修工事(4)	設計 NO 4200513	図面 NO 参考17-4
------	------------------------------------	------------------	-----------------

作成 22.03.10	承認 大平 有田 須賀	名称 守山市新庁舎整備 旧庁舎解体工事	設計 NO 4200513	図面 NO 参考17-4
発行 22.03.17	片瀬 利行 石本 石本	内容 庁舎東棟改修工事(4)	縮尺	



II 2	竹中工務店	建築士法第二号に基づき設計者の表示 須賀定邦 須賀定邦	作成	22.03.10	大平 有田 須賀	守山市新庁舎整備 旧庁舎解体工事 庁舎東棟改修工事(7)	設計 NO	4200513	図面 NO 参考 17-7
			発行	22.03.17	片瀬 利行		石本 石本	縮尺	