

守山市新庁舎『つなぐ、守の舎』整備基本設計業務における
アスベスト調査

調査報告書

令和2年2月

隈・安井設計共同企業体

1. 業務概要

1.1 概要

本業務は、守山市役所他48棟に使用されている建材中のアスベスト含有の有無について調査を実施するものである。

なお、本業務における調査は、図面調査、現地調査、サンプリング、石棉含有分析までとし、使用範囲及び除去数量の算出は実施していない。

また、今回調査範囲における建物内の配管類（保温材・ジョイントパッキン等）及び下記場所においては使用状況等の理由により今回は調査を実施していない。

【調査未実施箇所】

- ・東棟1F保健室
3F 小会議室
- ・今回調査範囲に係る配管類（保温材・ジョイントパッキン等）

1.2 業務名及び調査機関

業務名 : 守山市庁舎『つなぐ、守の舎』整備基本設計業務におけるアスベスト調査
工期 : 令和2年1月8日～令和2年1月24日
全体業務管理等 : 限・安井設計共同企業体

1.3 調査場所

調査対象建物 : 守山市役所他48棟（別添資料参照）
住 所 : 滋賀県守山市吉身2丁目5番22号

1.4 業務体制

業務体制を図1.4-1に示す。

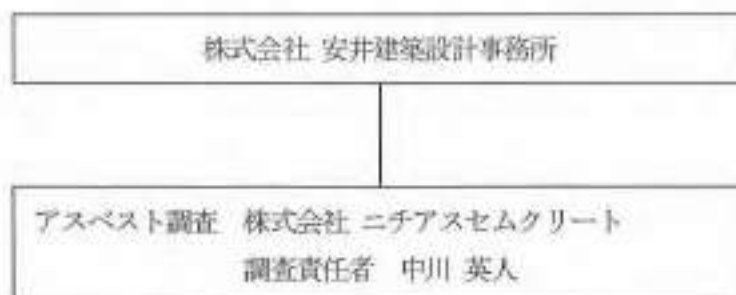


図1.4-1 業務体制

1.5 調査期間

現地調査 : 令和2年1月8日～1月24日

1.6 実施方針

アスベスト調査にあたっては、下記の考え方に準じ実施する。

- ・「大気汚染防止法」(平成25年6月21日法律第58号)
- ・「大気汚染防止法の施行令の一部を改正する政令」(平成26年5月14日政令第182号)
- ・「大気汚染防止法施行規則の一部を改正する省令」(平成26年5月9日環境省令第15号)

2. アスベスト調査

2.1 作業フロー



図 2.1-1 作業フロー

2.2 調査手順

① 図面調査

- ・収集した設計図書・改修設計図書により各部屋・各部位の使用建材を確認し、アスベスト含有の可能性のある建材の使用箇所を特定した。

② 現地調査

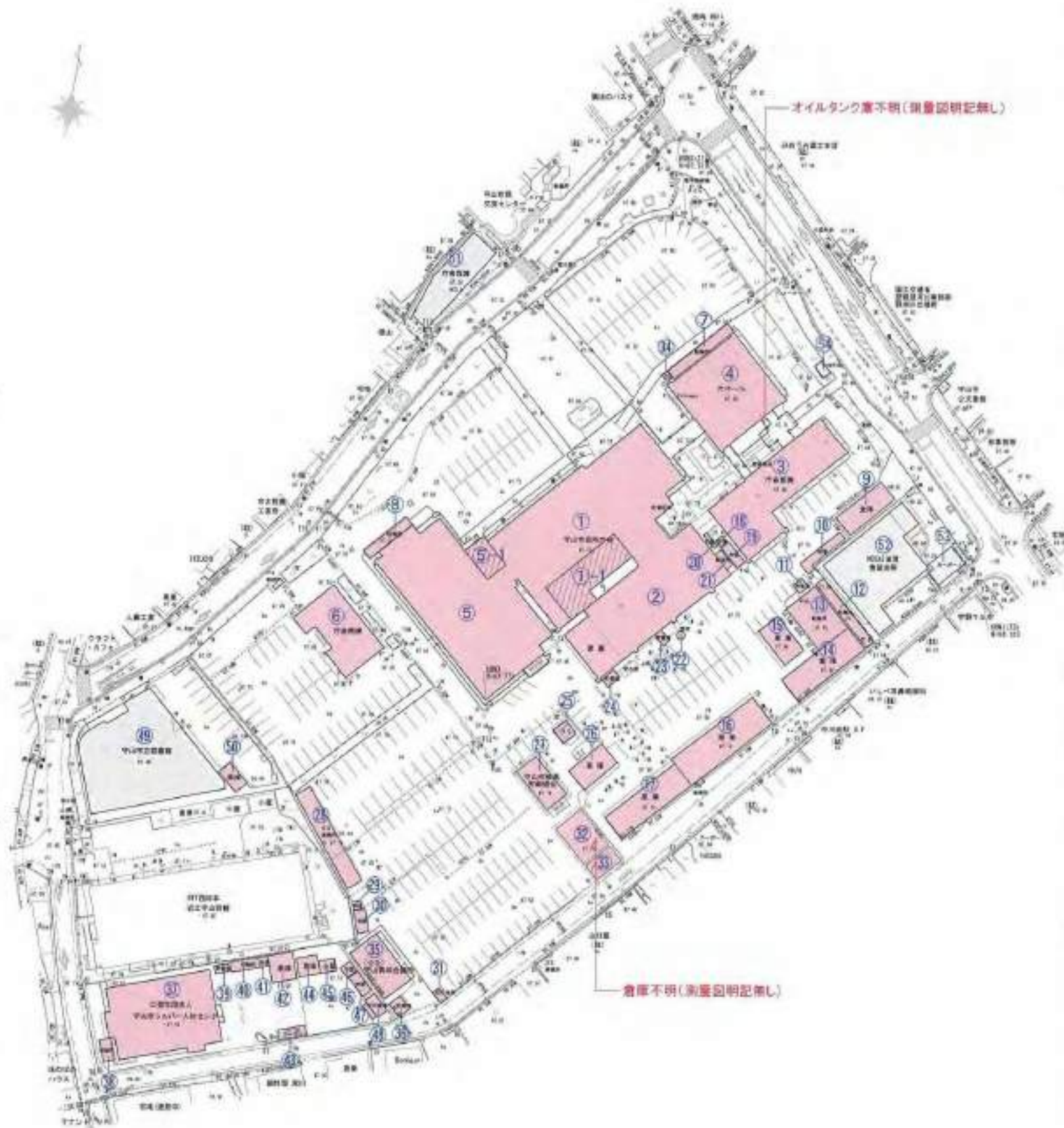
- ・全ての部屋を目視確認し、実際に使用されている建材の種類を確認し、各部屋、各部位の写真を撮影し「現地調査写真」にまとめた。

3. 調査結果

本建物の竣工年は建材にアスベストを使用していた時期（昭和 31 年～平成 24 年）にあたり、アスベスト含有の可能性のある建材が存在することが本調査で明らかになった。

4. 所見

- ① 本調査では建物部にサンプリング及び石綿含有分析を実施し、アスベスト含有の判定を行った。
- ② サンプリングは現地調査において、建屋内のフロア別にできるだけ代表となる検体を採取しているが、その石綿含有結果を同じ種類の建材において引用することは可能であるが、必ずしも同じであるとは断定できない。
そのため、当該箇所を改修または解体工事の施工時においては再度、対象となる建材の石綿含有分析を実施すべきであると考える。



No.	建物名称	建設年	構造	延床面積	解体 予定	アスベスト 調査対象	調査					備考
							地盤	(土壌)	電気	衛生	空調	
1	本館	1955年	RC 4階	2,421㎡	○	○	○	○	○	○	No.1 庁舎本館(守山組合ビル)設計図 539年 No.2 守山石巻所空調改修工事 竣工図 562年 No.14 庁舎部分改修工事 竣工図 1015年	
1-1	本館増築				○	○						
2	付属棟	1955年	S 1階	788㎡	○	○	○	○	○	○	No.1 庁舎本館(守山組合ビル)設計図 539年 No.2 守山石巻所空調改修工事 竣工図 562年	
3	議棟	1955年	RC 3階	644㎡	○	○	○	○	○	○	No.1 庁舎本館(守山組合ビル)設計図 539年 No.17 庁舎増築改修工事 H10年	
4	大ホール棟	1955年	RC 2階	455㎡	○	(※)	○	○	○	○	No.1 庁舎本館(守山組合ビル)設計図 539年	
5	新館	1973年	RC 3階	2,175㎡	○	○	△	△	△	△	No.4 庁舎新館空調改修工事 竣工図 H8年 No.4 庁舎新館空調改修改修工事 竣工図 H10年	
5-1	新館増築	1996年	S 3階	185㎡	○	○	○	○	○	○	No.8 庁舎新館空調改修改修工事 竣工図 H8年	
6	議棟	1957年	S 2階	268㎡	○	○	○	○	○	○	No.8 庁舎新館空調改修改修工事 竣工図 H8年	
7	駐輪場	1956年	S 1階		○	○	○	○	○	○	No.10 庁舎新館空調改修改修工事 竣工図 H8年	
8	駐輪場	1955年	S 1階		○	○	○	○	○	○	No.10 庁舎新館空調改修改修工事 竣工図 H8年	
9	バス車庫		S 1階		○	○						
10	物置				○	○						
11	貯蔵庫				○	○						
12	駐輪場				○	○						
13	駐輪場				○	○						
14	倉庫				○	○						
15	倉庫				○	○						
16	倉庫				○	○						
17	倉庫				○	○						
18	物置				○	○						
19	物置				○	○						
20	物置				○	○						
21	物置				○	○						
22	物置				○	○						
23	貯蔵庫		RC		○	○						
24	貯蔵庫				○	○						
25	貯蔵庫		RC 1階		○	○						
26	倉庫				○	○						
27	組合事務所				○	○						
28	ゴミ集積所		S 1階		○	○						
29	物置				○	○						
30	物置				○	○						
31	防災倉庫		既製品物置		○	○						
32	倉庫				○	○						
33	倉庫				○	○						
34	電話ボックス				○	○						
35	青年会事務所		S 2階		○	○						
36	貯蔵庫		CR 1階		○	○						
37	シルバー人材センター		RC 3階		○	○	○					
38	駐輪場		既製品		○	○						
39	貯蔵庫		CR 1階		○	○						
40	駐輪場		S 1階		○	○						
41	物置				○	○						
42	倉庫		S 1階		○	○						
43	カーポート		S 1階		○	○						
44	倉庫		既製品		○	○						
45	小屋				○	○						
46	物置		既製品物置		○	○						
47	物置		既製品物置		○	○						
48	防災倉庫		既製品物置		○	○						
49	旧法務局		RC 1階		×	(※)	○				調査実施済	
50	倉庫		CR 1階		○	○						
51	高棟	1970年	RC 3階	455㎡	×	(※)						
52	豊津倉庫南支店		RC 2階		(※)	(※)						
53	カーポート		既製品		(※)	(※)						
54	バス庫		既製品		(※)	(※)					解体済確認	

※: 既製品物置、議棟、大ホールは調査済

※1: 解体済確認

※2: アスベスト調査を実施する場合は別途

今回調査の概要

調査日	令和 2年 1月 8日(水) ~ 令和 2年 1月24日(金)		
調査会社名	株式会社 ニチアスセムクリート 西日本営業部	分析会社名	日本環境分析センター株式会社
調査会社住所・TEL	大阪市中央区南船場4丁目11-10 06-6252-3078	分析会社住所・TEL	大阪府摂津市千里丘5丁目12-3 06-6380-6660
調査者責任者氏名	中川 英人	登録番号	特定建築物石綿含有建材調査者 H250368号 / アスベスト診断士 第585号

※ 調査会社、調査者、分析会社は登録書、資格書、結果報告書その他を本書に添付のこと

今回調査箇所

No.	棟	階数	部屋名	部位	材料名	調査手法	分析結果	レベル	備考
1	本館	1	多目的トイレ	天井	リシン吹付	採取	無	—	
2	"	1	宿直室前廊下	壁	吹付タイル	採取	無	—	
3	"	1	玄関ホール	天井	リシン吹付	採取	無	—	
4	"	1	外部軒天	天井	吹付タイル	採取	無	—	
5	"	1	男子トイレ前廊下	壁	塗膜材	採取	無	—	
6	"	2	空調機械室	壁	塗膜材	採取	無	—	
7	"	3	傍聴席	天井	リシン吹付	採取	無	—	
8	"	3	傍聴席	天井内	吹付ロックウール	採取	無	—	
9	"	3	廊下	天井	岩綿吸音板	採取	無	—	
10	"	3	廊下	壁	塗膜材	採取	無	—	
11	"	3	男子トイレ	天井	フレキシブルボード	採取	含有	Ⅲ	
12	"	4	部屋1	壁	塗膜材	採取	無	—	
13	"	4	階段部	床	Pタイル	採取	含有	Ⅲ	
14	"	4	ホール	天井	石こうボード	採取	無	—	
15	"	4	外壁1	外壁	吹付タイル	採取	無	—	
16	"	4	外壁2	外壁	塗膜材	採取	無	—	
17	"	4	外壁3	外壁	塗膜材	採取	無	—	
18	"	1	増築部 外部軒天	天井	ケイ酸カルシウム板	採取	含有	Ⅲ	
19	"	1	増築部	天井	岩綿吸音板	採取	無	—	
20	"	1	増築部	床	ビニルタイル	採取	無	—	
21	"	1	増築部	天井内	吹付ロックウール	採取	無	—	
22	付属棟	1	消耗品倉庫	壁	リシン吹付	採取	無	—	
23	"	1	機械室前廊下	天井	ケイ酸カルシウム板	採取	含有	Ⅲ	
24	"	1	—	外壁	リシン吹付	採取	無	—	
25	東棟	2	ホール	床	長尺塩ビシート	採取	無	—	
26	"	1	保健室前ホール	天井	化粧石こうボード	採取	無	—	
27	"	1	職員食堂	天井内	吹付ロックウール	採取	無	—	
28	"	1	外壁1	外壁	吹付タイル	採取	無	—	
29	"	1	外壁2	外壁	リシン吹付	採取	無	—	
30	大ホール	2	客席	天井内	吹付ロックウール	採取	無	—	
31	新館	3	市議会前ロビー	壁	塗膜材	採取	無	—	
32	"	3	第一委員会室	天井	岩綿吸音板	採取	無	—	
33	"	3	自民党控室他	外壁	リシン吹付	採取	無	—	
34	"	3	議長室前倉庫	床	長尺塩ビシート	採取	含有	Ⅲ	
35	"	2	コピー室横	床	Pタイル	採取	無	—	
36	"	2	都市計画課他	天井	化粧石こうボード	採取	無	—	
37	"	2	廊下	壁	ビニルクロス	採取	無	—	
38	"	1	外壁1	外壁	塗膜材	採取	無	—	
39	"	1	外壁2	外壁	塗膜材	採取	無	—	
40	"	1	外壁3	外壁	吹付タイル	採取	無	—	
41	南棟	2	折板屋根裏貼	天井内	断熱材	採取	無	—	
42	"	2	女子トイレ	壁	ケイ酸カルシウム板	採取	無	—	
43	"	1	外壁	外壁	吹付タイル	採取	無	—	
44	バス車庫	—	—	壁	リシン吹付	採取	含有	Ⅲ	
45	車庫(No.14)	—	—	屋根	スレート板	採取	含有	Ⅲ	
46	組合事務所	1	事務室	床	Pタイル	採取	含有	Ⅲ	
47	青年会議所	2	折板屋根裏貼	天井内	断熱材	採取	無	—	
48	シルバー人材センター	1	作業室A	床	長尺塩ビシート	採取	無	—	
49	"	—	—	外壁	吹付タイル	採取	無	—	
50	倉庫(No.42)	—	折板屋根裏貼	屋根	断熱材	採取	無	—	
51	車庫(No.50)	—	—	壁	塗膜材	採取	無	—	
52	車庫(No.50)	—	折板屋根裏貼	屋根	断熱材	採取	無	—	



守山市役所新庁舎
基本設計業務における
石綿事前調査

【サブリング写真】

1 本館

1 F 多目的トイレ
天井 リシン吹付材



守山市役所新庁舎
基本設計業務における
石綿事前調査

【サブリング写真】

1 本館

1 F 宿直室前廊下
壁 吹付タイル



守山市役所新庁舎
基本設計業務における
石綿事前調査

【サブリング写真】

1 本館

1 F 玄関ホール
天井 リシン吹付材

守山市役所新庁舎
基本設計業務における
石綿事前調査

【サブリング写真】

1 本館

1 F 軒天
天井 吹付タイル



守山市役所新庁舎
基本設計業務における
石綿事前調査

【サブリング写真】

1 本館

1 F 男子トイレ前廊下
壁 塗膜材

※写真内黒板表記は誤記



守山市役所新庁舎
基本設計業務における
石綿事前調査

【サブリング写真】

1 本館

2 F 空調機械室
壁 塗膜材





守山市役所新庁舎
基本設計業務における
石綿事前調査

【サンプル写真】

1 本館

3 F 傍聴席
天井 リシン吹付材



守山市役所新庁舎
基本設計業務における
石綿事前調査

【サンプル写真】

1 本館

3 F 傍聴席
天井内 吹付ロックウール



守山市役所新庁舎
基本設計業務における
石綿事前調査

【サンプル写真】

1 本館

3 F 廊下
天井 岩綿吸音板

守山市役所新庁舎
基本設計業務における
石綿事前調査

【サンプリング写真】

1 本館

3 F 廊下
壁 塗膜材



守山市役所新庁舎
基本設計業務における
石綿事前調査

【サンプリング写真】

1 本館

3 F 廊下
床 長尺塩ビシート



守山市役所新庁舎
基本設計業務における
石綿事前調査

【サンプリング写真】

1 本館

3 F 男子トイレ
天井 珞璃繊維ボード





守山市役所新庁舎
基本設計業務における
石綿事前調査

【サンプリング写真】

1 本館

4 F 部屋 1
壁 塗膜材



守山市役所新庁舎
基本設計業務における
石綿事前調査

【サンプリング写真】

1 本館

4 F 階段部
床 Pタイル



守山市役所新庁舎
基本設計業務における
石綿事前調査

【サンプリング写真】

1 本館

4 F ホール
天井 石膏ボード

守山市役所新庁舎
基本設計業務における
石綿事前調査

【サンプリング写真】

1 本館

4 F 外壁1
壁 吹付タイル



守山市役所新庁舎
基本設計業務における
石綿事前調査

【サンプリング写真】

1 本館

4 F 外壁2
壁 塗膜材



守山市役所新庁舎
基本設計業務における
石綿事前調査

【サンプリング写真】

1 本館

4 F 外壁3
壁 塗膜材





守山市役所新庁舎
基本設計業務における
石綿事前調査

【サンプル写真】

1-1 本館増築部

1 F 軒天
天井 ケイ酸カルシウム板



守山市役所新庁舎
基本設計業務における
石綿事前調査

【サンプル写真】

1-1 本館増築部

1 F
天井 岩綿吸音板



守山市役所新庁舎
基本設計業務における
石綿事前調査

【サンプル写真】

1-1 本館増築部

1 F
床 ビニル

※写真内黒板表記は誤記

守山市役所新庁舎
基本設計業務における
石綿事前調査

【サブリング写真】

1-1 本館増築

1 F
天井内スラブ面
吹付ロックール



守山市役所新庁舎
基本設計業務における
石綿事前調査

【サブリング写真】

2 付属棟

1 F 消耗品倉庫
壁 リシン吹付材



守山市役所新庁舎
基本設計業務における
石綿事前調査

【サブリング写真】

2 付属棟

1 F 機械室前廊下
天井 ケイ酸加シム板





守山市役所新庁舎
基本設計業務における
石綿事前調査

【サブリング写真】

2 付属棟

1 F 外壁
壁 リシン吹付材



守山市役所新庁舎
基本設計業務における
石綿事前調査

【サブリング写真】

3 東棟

2 F ホール
床 長尺塩ビシート



守山市役所新庁舎
基本設計業務における
石綿事前調査

【サブリング写真】

3 東棟

1 F 保健室前ホール
天井 化粧石膏ボード

守山市役所新庁舎
基本設計業務における
石綿事前調査

【サブリック写真】

3 東棟

1 F 職員食堂
天井内 折板裏
吹付ロックール



守山市役所新庁舎
基本設計業務における
石綿事前調査

【サブリック写真】

3 東棟

1 F 外壁1
壁 吹付タイル



守山市役所新庁舎
基本設計業務における
石綿事前調査

【サブリック写真】

3 東棟

1 F 外壁2
壁 リン吹付材





守山市役所新庁舎
基本設計業務における
石綿事前調査

【サンプリング写真】

4 大ホール

2 F

天井内 折板裏
吹付ロックール



守山市役所新庁舎
基本設計業務における
石綿事前調査

【サンプリング写真】

5 新館

3 F 市議会前ロビー
壁 塗膜材



守山市役所新庁舎
基本設計業務における
石綿事前調査

【サンプリング写真】

5 新館

3 F 第一委員会室
天井 岩綿吸音板

守山市役所新庁舎
基本設計業務における
石綿事前調査

【サンプル写真】

5 新館

3 F 自民党控室他 外壁
壁 リシン吹付材



守山市役所新庁舎
基本設計業務における
石綿事前調査

【サンプル写真】

5 新館

3 F 議長室前倉庫
床 長尺塩ビシート



守山市役所新庁舎
基本設計業務における
石綿事前調査

【サンプル写真】

5 新館

2 F コピー室横
床 Pタイル





守山市役所新庁舎
基本設計業務における
石綿事前調査

【サアリング写真】

5 新館

2 F 都市計画課他
天井 化粧石こうボード



守山市役所新庁舎
基本設計業務における
石綿事前調査

【サアリング写真】

5 新館

2 F 廊下
壁 ビニル加工



守山市役所新庁舎
基本設計業務における
石綿事前調査

【サアリング写真】

5 新館

1 F 外壁1
壁 塗膜材

守山市役所新庁舎
基本設計業務における
石綿事前調査

【サンプリング写真】

5 新館

1 F 外壁 2
壁 塗膜材



守山市役所新庁舎
基本設計業務における
石綿事前調査

【サンプリング写真】

5 新館

1 F 外壁 3
壁 吹付タイル



守山市役所新庁舎
基本設計業務における
石綿事前調査

【サンプリング写真】

6 南棟

2 F
天井内 折板屋根
裏貼断熱材





守山市役所新庁舎
基本設計業務における
石綿事前調査

【サンプリング写真】

6 南棟

2 F 女子トイレ
壁 ケイ酸カルシウム板



守山市役所新庁舎
基本設計業務における
石綿事前調査

【サンプリング写真】

6 南棟

1 F 外壁
壁 吹付タイル



守山市役所新庁舎
基本設計業務における
石綿事前調査

【サンプリング写真】

9 バス車庫

壁 リシン吹付材

守山市役所新庁舎
基本設計業務における
石綿事前調査

【サブリング写真】

14 倉庫

屋根 スレート板

※写真内黒板表記は誤記



守山市役所新庁舎
基本設計業務における
石綿事前調査

【サブリング写真】

27 組合事務所

1 F 事務室
床 Pタイル



守山市役所新庁舎
基本設計業務における
石綿事前調査

【サブリング写真】

35 青年会議所

2 F
天井内 折板屋根
裏貼断熱材





守山市役所新庁舎
基本設計業務における
石綿事前調査

【サンプリング写真】

37 シルバ-人材センター

1 F 作業室 A
床 長尺塩ビシート



守山市役所新庁舎
基本設計業務における
石綿事前調査

【サンプリング写真】

37 シルバ-人材センター

1 F 外壁
壁 吹付タイル



守山市役所新庁舎
基本設計業務における
石綿事前調査

【サンプリング写真】

42 倉庫

屋根 折板屋根
裏貼断熱材

※写真内黒板表記は誤記

守山市役所新庁舎
基本設計業務における
石綿事前調査

【サンプル写真】

50 車庫

外壁 塗膜材



守山市役所新庁舎
基本設計業務における
石綿事前調査

【サンプル写真】

50 車庫

屋根 折板屋根
裏貼断熱材



現地調査写真

業務名称 守山市新庁舎『つなぐ、守の舎』整備基本設計業務におけるアスベスト調査

工事場所 滋賀県守山市吉身2丁目5番22号

調査期間 自：令和2年 1月 8日
至：令和2年 1月 24日

発注者 守山市長 宮本 和宏

請負者 限・安井設計共同企業体

調査会社 株式会社 ニチアスセムクリート



守山市役所新庁舎
基本設計業務における
石綿事前調査

【1 本館】

1F
外部
軒天

ケ酸カルシウム板
吹付タイル



守山市役所新庁舎
基本設計業務における
石綿事前調査

【1 本館】

1F
玄関
床

タイル



守山市役所新庁舎
基本設計業務における
石綿事前調査

【1 本館】

1F
玄関
壁

タイル

守山市役所新庁舎
基本設計業務における
石綿事前調査

【1 本館】

1F
玄関
壁

石こうボード
リソ吹付



守山市役所新庁舎
基本設計業務における
石綿事前調査

【1 本館】

1F
玄関横入り
床

長尺塩ビシート



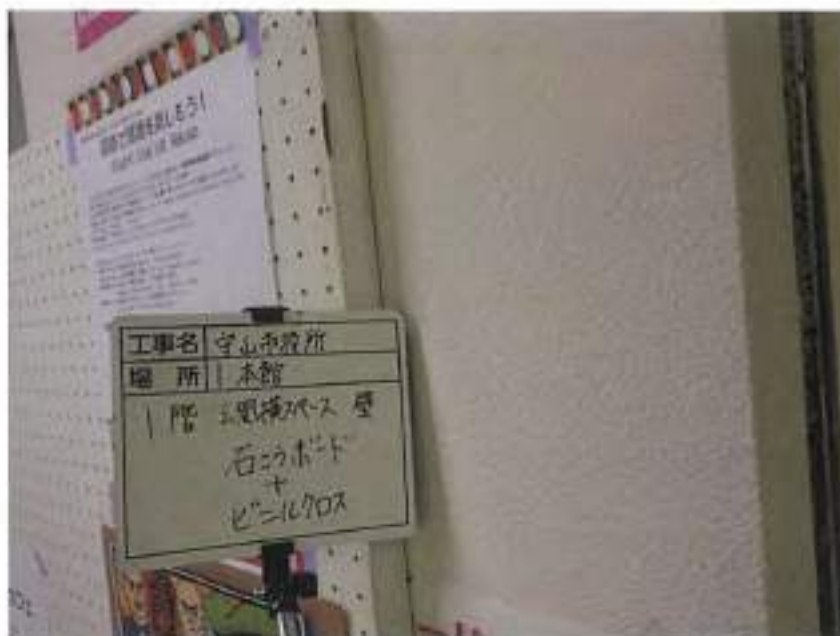
守山市役所新庁舎
基本設計業務における
石綿事前調査

【1 本館】

1F
玄関横スペース
巾木

ビニル巾木





守山市役所新庁舎
基本設計業務における
石綿事前調査

【1 本館】

1F
玄関横スペース
壁

石こうボード
ビニルクロス



守山市役所新庁舎
基本設計業務における
石綿事前調査

【1 本館】

1F
玄関横スペース
壁

モルタル
ビニルクロス



守山市役所新庁舎
基本設計業務における
石綿事前調査

【1 本館】

1F
玄関横スペース
天井

岩綿吸音板

守山市役所新庁舎
基本設計業務における
石綿事前調査

【1本館】

1F
登記サービスセンター
床

Pタイル



守山市役所新庁舎
基本設計業務における
石綿事前調査

【1本館】

1F
登記サービスセンター
巾木

ビニル巾木



守山市役所新庁舎
基本設計業務における
石綿事前調査

【1本館】

1F
登記サービスセンター
壁

モルタル
+
ビニルクロス





守山市役所新庁舎
基本設計業務における
石綿事前調査

【1本館】

1F
登記サービスセンター
壁

石こうボード
ビニルクロス



守山市役所新庁舎
基本設計業務における
石綿事前調査

【1本館】

1F
登記サービスセンター
天井

岩綿吸音板



守山市役所新庁舎
基本設計業務における
石綿事前調査

【1本館】

1F
市民ホール
床

ビニルタイル

守山市役所新庁舎
基本設計業務における
石綿事前調査

【1 本館】

1F

市民ホール
床

Pタイル



守山市役所新庁舎
基本設計業務における
石綿事前調査

【1 本館】

1F

市民ホール
巾木

ビニル巾木



守山市役所新庁舎
基本設計業務における
石綿事前調査

【1 本館】

1F

市民ホール
壁

モルタル

ビニルクロス





守山市役所新庁舎
基本設計業務における
石綿事前調査

【1 本館】

1F
市民ロビー
壁

石こうボード
ビニルクロス



守山市役所新庁舎
基本設計業務における
石綿事前調査

【1 本館】

1F
市民ロビー
天井

岩綿吸音板



守山市役所新庁舎
基本設計業務における
石綿事前調査

【1 本館】

1F
市民ロビー
天井内

珪藻土

守山市役所新庁舎
基本設計業務における
石綿事前調査

【1 本館】

1F

多目的トル

床

長尺塩ビシート



守山市役所新庁舎
基本設計業務における
石綿事前調査

【1 本館】

1F

多目的トル

壁

タイル



守山市役所新庁舎
基本設計業務における
石綿事前調査

【1 本館】

1F

多目的トル

天井

ルンバ°麻°ト°

リシ°吹付





守山市役所新庁舎
基本設計業務における
石綿事前調査

【1 本館】

1F
女子トイレ
床

長尺塩ビシート



守山市役所新庁舎
基本設計業務における
石綿事前調査

【1 本館】

1F
女子トイレ
巾木

スチルス製巾木



守山市役所新庁舎
基本設計業務における
石綿事前調査

【1 本館】

1F
女子トイレ
壁

タイル

守山市役所新庁舎
基本設計業務における
石綿事前調査

【1 本館】

1F

女子トイレ
天井

化粧石こうボード



守山市役所新庁舎
基本設計業務における
石綿事前調査

【1 本館】

1F

男子トイレ
床

長尺塩ビシート



守山市役所新庁舎
基本設計業務における
石綿事前調査

【1 本館】

1F

男子トイレ
巾木

アクリル製巾木





守山市役所新庁舎
基本設計業務における
石綿事前調査

【1 本館】

1F
男子トイレ
壁

タイル



守山市役所新庁舎
基本設計業務における
石綿事前調査

【1 本館】

1F
男子トイレ
天井

化粧石こうボード



守山市役所新庁舎
基本設計業務における
石綿事前調査

【1 本館】

1F
男子トイレ前廊下
床

タイル

守山市役所新庁舎
基本設計業務における
石綿事前調査

【1 本館】

1F

男子トイレ前廊下
巾木

ビニル巾木



守山市役所新庁舎
基本設計業務における
石綿事前調査

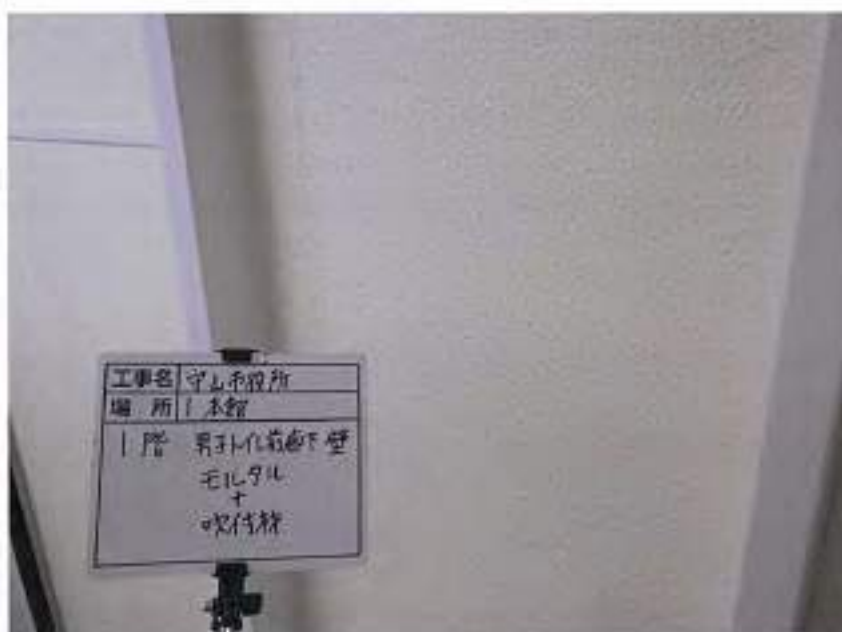
【1 本館】

1F

男子トイレ前廊下
壁

珪藻土

吹付材



守山市役所新庁舎
基本設計業務における
石綿事前調査

【1 本館】

1F

男子トイレ前廊下
天井

化粧石膏ボード





守山市役所新庁舎
基本設計業務における
石綿事前調査

【1 本館】

1F
男子トイレ前廊下
天井内

珞ケタリ



守山市役所新庁舎
基本設計業務における
石綿事前調査

【1 本館】

1F
宿直室前廊下
床

塗床



守山市役所新庁舎
基本設計業務における
石綿事前調査

【1 本館】

1F
宿直室前廊下
壁

珞ケタリ
吹付材

守山市役所新庁舎
基本設計業務における
石綿事前調査

【1 本館】

1F
宿直室前廊下
天井

化粧石膏ボード



守山市役所新庁舎
基本設計業務における
石綿事前調査

【1 本館】

1F
空調機械室
床

珪藻土



守山市役所新庁舎
基本設計業務における
石綿事前調査

【1 本館】

1F
空調機械室
壁

珪藻土





守山市役所新庁舎
基本設計業務における
石綿事前調査

【1 本館】

1F
空調機械室
天井

モルタル



守山市役所新庁舎
基本設計業務における
石綿事前調査

【1 本館】

1F
空調機械室前 湯沸
床

モルタル



守山市役所新庁舎
基本設計業務における
石綿事前調査

【1 本館】

1F
空調機械室前 湯沸
壁

磁器質タイル

守山市役所新庁舎
基本設計業務における
石綿事前調査

【1 本館】

1F
空調機械室前 湯沸
天井

ルミノア 床^①-ト^②



守山市役所新庁舎
基本設計業務における
石綿事前調査

【1 本館】

1F
空調機械室前 湯沸
天井内

珉列



守山市役所新庁舎
基本設計業務における
石綿事前調査

【1 本館】

1F
市民課他
床

Pタイル





守山市役所新庁舎
基本設計業務における
石綿事前調査

【1 本館】

1F
市民課他
壁

モルタル
ゾラコート



守山市役所新庁舎
基本設計業務における
石綿事前調査

【1 本館】

1F
市民課他
天井

岩綿吸音板



守山市役所新庁舎
基本設計業務における
石綿事前調査

【1 本館】

1F
市民課他
天井内

モルタル

守山市役所新庁舎
基本設計業務における
石綿事前調査

【1 本館】

1F
会計管理者室
床

Pタイル
タイルハット



守山市役所新庁舎
基本設計業務における
石綿事前調査

【1 本館】

1F
会計管理者室
巾木

ビニル巾木



守山市役所新庁舎
基本設計業務における
石綿事前調査

【1 本館】

1F
会計管理者室
壁

石こうボード
ビニルクロス





守山市役所新庁舎
基本設計業務における
石綿事前調査

【1 本館】

1F
会計管理者室
壁

モルタル
ビニルクロス



守山市役所新庁舎
基本設計業務における
石綿事前調査

【1 本館】

1F
会計管理者室
天井

石膏ボード
ビニルクロス



守山市役所新庁舎
基本設計業務における
石綿事前調査

【1 本館】

1F
会計管理者室
天井内

モルタル

守山市役所新庁舎
基本設計業務における
石綿事前調査

【1 本館】

1F
会計管理者室
天井内

E/A外



守山市役所新庁舎
基本設計業務における
石綿事前調査

【1 本館】

1F
会計管理者室倉庫
床

E/A外



守山市役所新庁舎
基本設計業務における
石綿事前調査

【1 本館】

1F
会計管理者室倉庫
壁

E/A外





守山市役所新庁舎
基本設計業務における
石綿事前調査

【1 本館】

1F
会計管理者室倉庫
天井

E1/外



守山市役所新庁舎
基本設計業務における
石綿事前調査

【1 本館】

1F
金庫室
床

E1/外

カベ

※写真内黒板表記は誤記



守山市役所新庁舎
基本設計業務における
石綿事前調査

【1 本館】

1F
金庫室
壁

E1/外

守山市役所新庁舎
基本設計業務における
石綿事前調査

【1 本館】

1F
金庫室
天井

1/19



守山市役所新庁舎
基本設計業務における
石綿事前調査

【1 本館】

1F
税務課倉庫
床

1/19



守山市役所新庁舎
基本設計業務における
石綿事前調査

【1 本館】

1F
税務課倉庫
壁

1/19





守山市役所新庁舎
基本設計業務における
石綿事前調査

【1 本館】

1F
税務課倉庫
天井

ケイ酸カルシウム板



守山市役所新庁舎
基本設計業務における
石綿事前調査

【1 本館】

1F
税務課倉庫
天井

モルタル



守山市役所新庁舎
基本設計業務における
石綿事前調査

【1 本館】

1F
税務課倉庫
天井内

折板屋根
吹付材

守山市役所新庁舎
基本設計業務における
石綿事前調査

【1 本館】

1F
税務課倉庫
天井内

折板屋根
吹付材



守山市役所新庁舎
基本設計業務における
石綿事前調査

【1 本館】

1F
倉庫
床

モルタル



守山市役所新庁舎
基本設計業務における
石綿事前調査

【1 本館】

1F
倉庫
壁

コンクリートブロック





守山市役所新庁舎
基本設計業務における
石綿事前調査

【1 本館】

1F
倉庫
天井

木下地
ベニヤ



守山市役所新庁舎
基本設計業務における
石綿事前調査

【1 本館】

1F
倉庫
天井内

折板屋根
吹付材



守山市役所新庁舎
基本設計業務における
石綿事前調査

【1 本館】

2F
市長室
床

モルタル
タイル-パット

守山市役所新庁舎
基本設計業務における
石綿事前調査

【1 本館】

2F
市長室
巾木

ビニル巾木



守山市役所新庁舎
基本設計業務における
石綿事前調査

【1 本館】

2F
市長室
壁

合板
ビニルクロス



守山市役所新庁舎
基本設計業務における
石綿事前調査

【1 本館】

2F
市長室
壁

珪藻土
ビニルクロス





守山市役所新庁舎
基本設計業務における
石綿事前調査

【1 本館】

2F
市長室
天井

岩綿吸音板



守山市役所新庁舎
基本設計業務における
石綿事前調査

【1 本館】

2F
市長室
天井内

天井内



守山市役所新庁舎
基本設計業務における
石綿事前調査

【1 本館】

2F
秘書広報室
床

天井
アクリル樹脂

守山市役所新庁舎
基本設計業務における
石綿事前調査

【1 本館】

2F
秘書広報室
巾木

木製巾木



守山市役所新庁舎
基本設計業務における
石綿事前調査

【1 本館】

2F
秘書広報室
壁

合板
ビニル貼



守山市役所新庁舎
基本設計業務における
石綿事前調査

【1 本館】

2F
秘書広報室
壁

モルタル
ビニル貼





守山市役所新庁舎
基本設計業務における
石綿事前調査

【1 本館】

2F
秘書広報室
天井

岩綿吸音板



守山市役所新庁舎
基本設計業務における
石綿事前調査

【1 本館】

2F
応接室
床

E107R
タイル-パ°外



守山市役所新庁舎
基本設計業務における
石綿事前調査

【1 本館】

2F
応接室
巾木

ビ°コ巾木

守山市役所新庁舎
基本設計業務における
石綿事前調査

【1 本館】

2F

応接室
壁

ENV
ビニル



守山市役所新庁舎
基本設計業務における
石綿事前調査

【1 本館】

2F

応接室
壁

合板
ビニル



守山市役所新庁舎
基本設計業務における
石綿事前調査

【1 本館】

2F

応接室
天井

岩綿吸音板





守山市役所新庁舎
基本設計業務における
石綿事前調査

【1 本館】

2F
応接室
天井内

E1/E2



守山市役所新庁舎
基本設計業務における
石綿事前調査

【1 本館】

2F
副市長室
床

E1/E2
タイル-8°'t



守山市役所新庁舎
基本設計業務における
石綿事前調査

【1 本館】

2F
副市長室
巾木

木製巾木

守山市役所新庁舎
基本設計業務における
石綿事前調査

【1 本館】

2F
副市長室
壁

合板
ビニルクロス



守山市役所新庁舎
基本設計業務における
石綿事前調査

【1 本館】

2F
副市長室
壁

モルタル
ビニルクロス



守山市役所新庁舎
基本設計業務における
石綿事前調査

【1 本館】

2F
副市長室
天井

岩綿吸音板





守山市役所新庁舎
基本設計業務における
石綿事前調査

【1 本館】

2F
市政記者クラブ室
床

Pタイル



守山市役所新庁舎
基本設計業務における
石綿事前調査

【1 本館】

2F
市政記者クラブ室
巾木

ビニル巾木



守山市役所新庁舎
基本設計業務における
石綿事前調査

【1 本館】

2F
市政記者クラブ室
壁

珉タイル
ビニルクロス

守山市役所新庁舎
基本設計業務における
石綿事前調査

【1 本館】

2F
市政記者クラブ室
壁

合板
ビニル紙



守山市役所新庁舎
基本設計業務における
石綿事前調査

【1 本館】

2F
市政記者クラブ室
天井

岩綿吸音板



守山市役所新庁舎
基本設計業務における
石綿事前調査

【1 本館】

2F
市政記者クラブ室
天井内

天井内





守山市役所新庁舎
基本設計業務における
石綿事前調査

【1本館】

2F

女子トイレ
床

長尺塩ビシート



守山市役所新庁舎
基本設計業務における
石綿事前調査

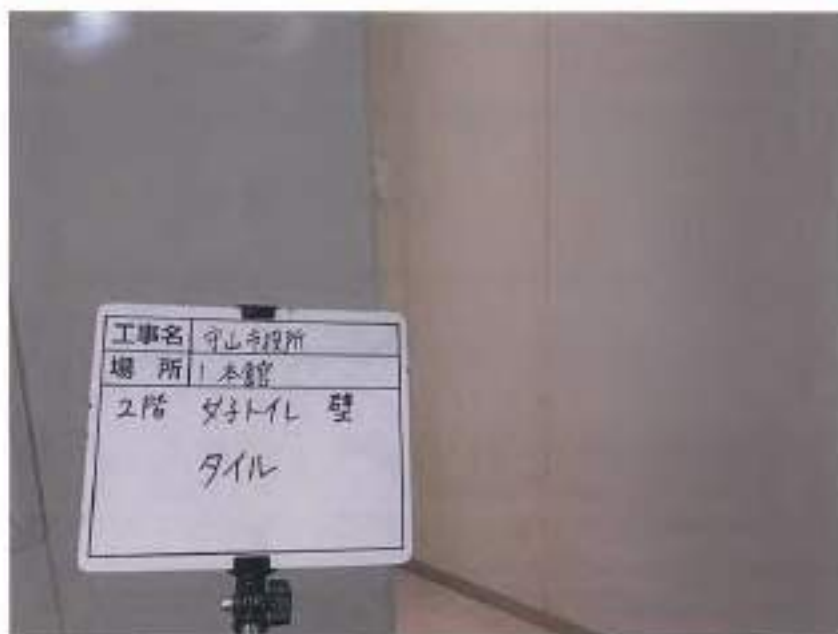
【1本館】

2F

女子トイレ
巾木

パルス製巾木

※写真内黒板表記は誤記



守山市役所新庁舎
基本設計業務における
石綿事前調査

【1本館】

2F

女子トイレ
壁

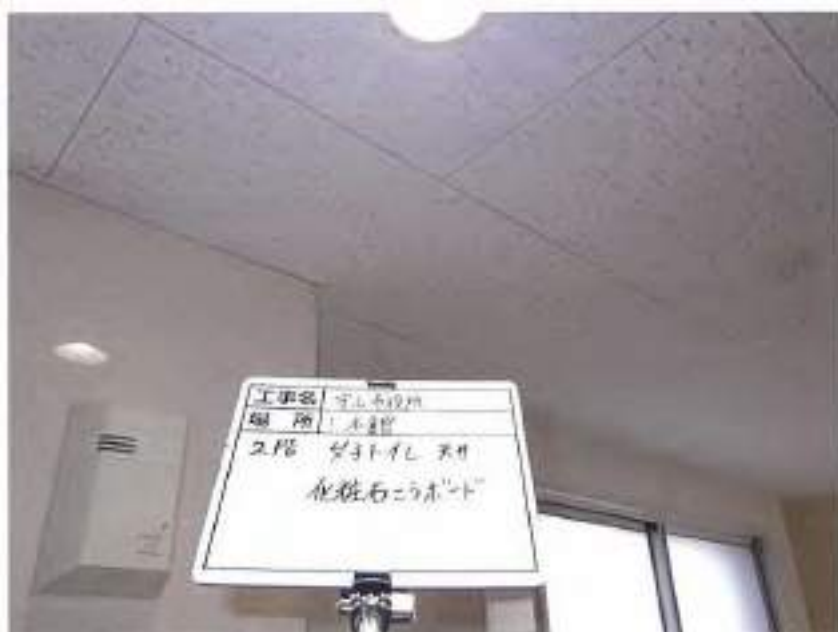
タイル

守山市役所新庁舎
基本設計業務における
石綿事前調査

【1 本館】

2F
女子トイレ
天井

化粧石こうボード



守山市役所新庁舎
基本設計業務における
石綿事前調査

【1 本館】

2F
女子トイレ
天井内

天井



守山市役所新庁舎
基本設計業務における
石綿事前調査

【1 本館】

2F
女子トイレPS

天井





守山市役所新庁舎
基本設計業務における
石綿事前調査

【1 本館】

2F

男子トイレ
床

長尺塩ビシート



守山市役所新庁舎
基本設計業務における
石綿事前調査

【1 本館】

2F

男子トイレ
巾木

スラン製巾木



守山市役所新庁舎
基本設計業務における
石綿事前調査

【1 本館】

2F

男子トイレ
壁

タイル

守山市役所新庁舎
基本設計業務における
石綿事前調査

【1 本館】

2F

男子トイレ
天井

化粧石膏ボード



守山市役所新庁舎
基本設計業務における
石綿事前調査

【1 本館】

2F

湯沸室
床

セラミック



守山市役所新庁舎
基本設計業務における
石綿事前調査

【1 本館】

2F

湯沸室
壁

磁器質タイル





守山市役所新庁舎
基本設計業務における
石綿事前調査

【1 本館】

2F
湯沸室
天井

モルタル



守山市役所新庁舎
基本設計業務における
石綿事前調査

【1 本館】

2F
湯沸室横
床

モルタル



守山市役所新庁舎
基本設計業務における
石綿事前調査

【1 本館】

2F
湯沸室横
壁

モルタル

守山市役所新庁舎
基本設計業務における
石綿事前調査

【1 本館】

2F

湯沸室横
天井

石こうボード



守山市役所新庁舎
基本設計業務における
石綿事前調査

【1 本館】

2F

空調機械室
床

珉列



守山市役所新庁舎
基本設計業務における
石綿事前調査

【1 本館】

2F

空調機械室
壁

珉列





守山市役所新庁舎
基本設計業務における
石綿事前調査

【1 本館】

2F
空調機械室
天井

珞列



守山市役所新庁舎
基本設計業務における
石綿事前調査

【1 本館】

2F
廊下
床

長尺塩ビシート



守山市役所新庁舎
基本設計業務における
石綿事前調査

【1 本館】

2F
廊下
巾木

ビニル巾木

守山市役所新庁舎
基本設計業務における
石綿事前調査

【1 本館】

2F

廊下
壁

E/A外

多彩模様塗装



守山市役所新庁舎
基本設計業務における
石綿事前調査

【1 本館】

2F

廊下
天井

岩綿吸音板



守山市役所新庁舎
基本設計業務における
石綿事前調査

【1 本館】

2F

廊下
天井内

E/A外





守山市役所新庁舎
基本設計業務における
石綿事前調査

【1 本館】

2F
契約検査課
床

Pタイル



守山市役所新庁舎
基本設計業務における
石綿事前調査

【1 本館】

2F
契約検査課
巾木

ビニル巾木



守山市役所新庁舎
基本設計業務における
石綿事前調査

【1 本館】

2F
契約検査課
壁

EILタイル
ビニルクロス

守山市役所新庁舎
基本設計業務における
石綿事前調査

【1 本館】

2F

契約検査課
壁

石こうボード
ビニルクロス



守山市役所新庁舎
基本設計業務における
石綿事前調査

【1 本館】

2F

契約検査課
天井

岩綿吸音板



守山市役所新庁舎
基本設計業務における
石綿事前調査

【1 本館】

2F

印刷室
床

Pタイル





守山市役所新庁舎
基本設計業務における
石綿事前調査

【1 本館】

2F
印刷室
巾木

ビニル巾木



守山市役所新庁舎
基本設計業務における
石綿事前調査

【1 本館】

2F
印刷室
壁

モルタル



守山市役所新庁舎
基本設計業務における
石綿事前調査

【1 本館】

2F
印刷室
壁

石膏ボード

守山市役所新庁舎
基本設計業務における
石綿事前調査

【1 本館】

2F

印刷室
天井

岩綿吸音板



守山市役所新庁舎
基本設計業務における
石綿事前調査

【1 本館】

2F

印刷室
天井内

天井



守山市役所新庁舎
基本設計業務における
石綿事前調査

【1 本館】

2F

施設整備室他
床

P914





守山市役所新庁舎
基本設計業務における
石綿事前調査

【1 本館】

2F
施設整備室他
壁

合板



守山市役所新庁舎
基本設計業務における
石綿事前調査

【1 本館】

2F
施設整備室他
壁

E/L外
多彩模様塗装



守山市役所新庁舎
基本設計業務における
石綿事前調査

【1 本館】

2F
施設整備室他
天井

岩綿吸音板

守山市役所新庁舎
基本設計業務における
石綿事前調査

【1 本館】

3F

廊下

床

長尺塩ビシート



守山市役所新庁舎
基本設計業務における
石綿事前調査

【1 本館】

3F

廊下

巾木

ビニル巾木



守山市役所新庁舎
基本設計業務における
石綿事前調査

【1 本館】

3F

廊下

壁

珉タレ

多彩模様塗装





守山市役所新庁舎
基本設計業務における
石綿事前調査

【1 本館】

3F

廊下

天井

岩綿吸音板



守山市役所新庁舎
基本設計業務における
石綿事前調査

【1 本館】

3F

廊下

天井内

E/R



守山市役所新庁舎
基本設計業務における
石綿事前調査

【1 本館】

3F

監査委員事務局他

床

E/R

タイルカーペット

守山市役所新庁舎
基本設計業務における
石綿事前調査

【1 本館】

3F
監査委員事務局他
巾木

ビニル巾木



守山市役所新庁舎
基本設計業務における
石綿事前調査

【1 本館】

3F
監査委員事務局他
壁

合板
ビニルクロス



守山市役所新庁舎
基本設計業務における
石綿事前調査

【1 本館】

3F
監査委員事務局他
天井

岩綿吸音板



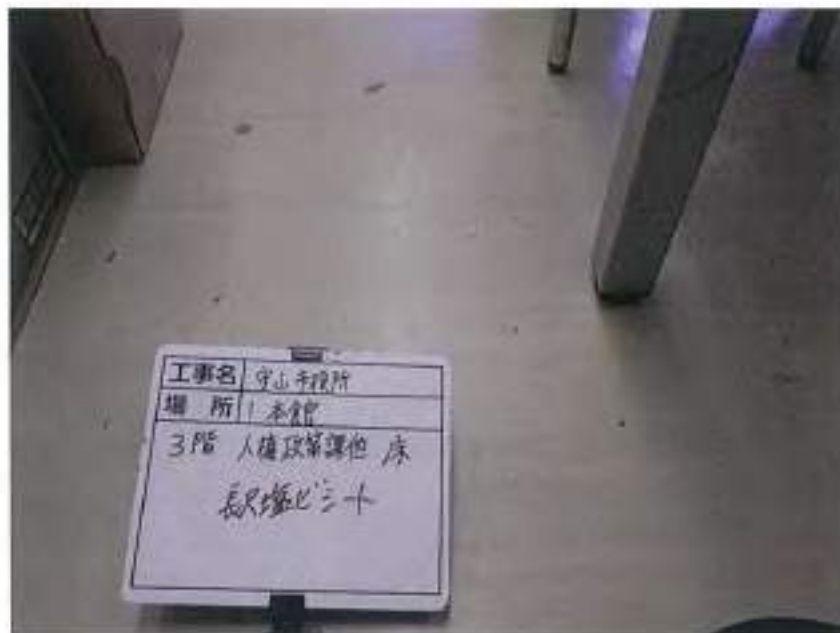


守山市役所新庁舎
基本設計業務における
石綿事前調査

【1 本館】

3F
監査委員事務局他
天井内

珪藻



守山市役所新庁舎
基本設計業務における
石綿事前調査

【1 本館】

3F
人権政策課他
床

長尺塩ビシート



守山市役所新庁舎
基本設計業務における
石綿事前調査

【1 本館】

3F
人権政策課他
巾木

ビニル巾木

守山市役所新庁舎
基本設計業務における
石綿事前調査

【1 本館】

3F
人権政策課他
壁

モルタル
ビニルクロス



守山市役所新庁舎
基本設計業務における
石綿事前調査

【1 本館】

3F
人権政策課他
天井

岩綿吸音板



守山市役所新庁舎
基本設計業務における
石綿事前調査

【1 本館】

3F
33会議室
床

長尺塩ビシート





守山市役所新庁舎
基本設計業務における
石綿事前調査

【1 本館】

3F
33会議室
巾木

ビニル巾木



守山市役所新庁舎
基本設計業務における
石綿事前調査

【1 本館】

3F
33会議室
壁

モルタル
ビニルクロス



守山市役所新庁舎
基本設計業務における
石綿事前調査

【1 本館】

3F
33会議室
壁

合板
ビニルクロス

守山市役所新庁舎
基本設計業務における
石綿事前調査

【1 本館】

3F
33会議室
天井

岩綿吸音板

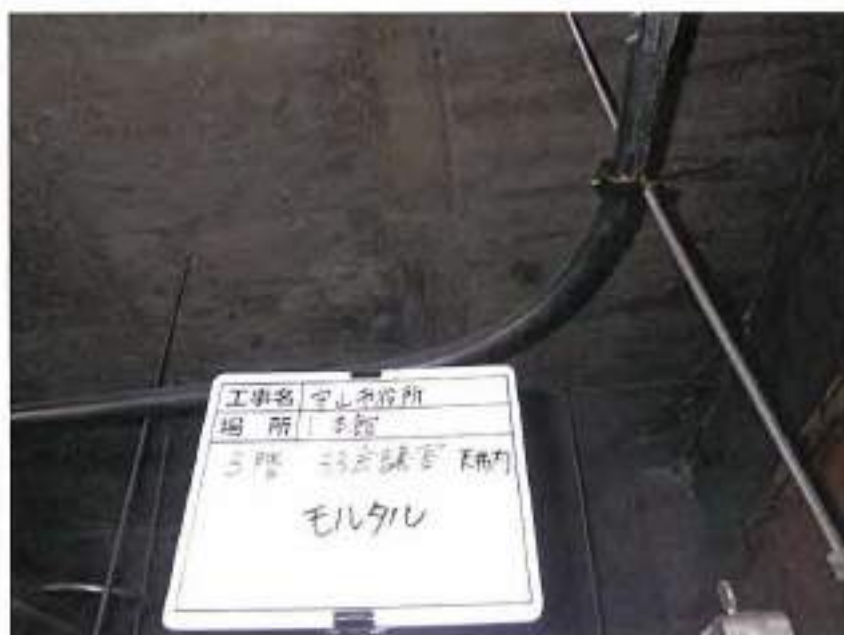


守山市役所新庁舎
基本設計業務における
石綿事前調査

【1 本館】

3F
33会議室
天井内

天井



守山市役所新庁舎
基本設計業務における
石綿事前調査

【1 本館】

3F
32会議室
床

長尺塩ビシート





守山市役所新庁舎
基本設計業務における
石綿事前調査

【1 本館】

3F
32会議室
巾木

ビニル巾木



守山市役所新庁舎
基本設計業務における
石綿事前調査

【1 本館】

3F
32会議室
壁

合板
ビニルクロス



守山市役所新庁舎
基本設計業務における
石綿事前調査

【1 本館】

3F
32会議室
壁

珞石
多彩模様塗装

守山市役所新庁舎
基本設計業務における
石綿事前調査

【1 本館】

3F
32会議室
天井

岩綿吸音板



守山市役所新庁舎
基本設計業務における
石綿事前調査

【1 本館】

3F
31会議室
床

珉珉
タイルカーペット



守山市役所新庁舎
基本設計業務における
石綿事前調査

【1 本館】

3F
31会議室
巾木

ビニル巾木





守山市役所新庁舎
基本設計業務における
石綿事前調査

【1 本館】

3F
31会議室
壁

モルタル
ビニルクロス



守山市役所新庁舎
基本設計業務における
石綿事前調査

【1 本館】

3F
31会議室
壁

合板
ビニルクロス



守山市役所新庁舎
基本設計業務における
石綿事前調査

【1 本館】

3F
31会議室
天井

岩綿吸音板

守山市役所新庁舎
基本設計業務における
石綿事前調査

【1 本館】

3F
31会議室
天井内

珉列



守山市役所新庁舎
基本設計業務における
石綿事前調査

【1 本館】

3F
男子トイレ
床

磁器質タイル



守山市役所新庁舎
基本設計業務における
石綿事前調査

【1 本館】

3F
男子トイレ
壁

磁器質タイル





守山市役所新庁舎
基本設計業務における
石綿事前調査

【1 本館】

3F
男子トイレ
天井

フレキシブルボード



守山市役所新庁舎
基本設計業務における
石綿事前調査

【1 本館】

3F
女子トイレ
床

モザイクタイル



守山市役所新庁舎
基本設計業務における
石綿事前調査

【1 本館】

3F
女子トイレ
壁

磁器質タイル

守山市役所新庁舎
基本設計業務における
石綿事前調査

【1 本館】

3F

女子トイレ
天井

ルミナールボード



守山市役所新庁舎
基本設計業務における
石綿事前調査

【1 本館】

3F

女子トイレPS

天井



守山市役所新庁舎
基本設計業務における
石綿事前調査

【1 本館】

3F

湯沸室
床

タイル





守山市役所新庁舎
基本設計業務における
石綿事前調査

【1 本館】

3F

湯沸室
壁

磁器質タイル



守山市役所新庁舎
基本設計業務における
石綿事前調査

【1 本館】

3F

湯沸室
天井

ホルムリン板



守山市役所新庁舎
基本設計業務における
石綿事前調査

【1 本館】

3F

湯沸室横
床

毛土

守山市役所新庁舎
基本設計業務における
石綿事前調査

【1 本館】

3F

湯沸室横
壁

E1/外



守山市役所新庁舎
基本設計業務における
石綿事前調査

【1 本館】

3F

湯沸室横
天井

石こうボード



守山市役所新庁舎
基本設計業務における
石綿事前調査

【1 本館】

3F

空調機械室
床

E1/外





守山市役所新庁舎
基本設計業務における
石綿事前調査

【1 本館】

3F
空調機械室
壁

モルタル



守山市役所新庁舎
基本設計業務における
石綿事前調査

【1 本館】

3F
空調機械室
天井

モルタル



守山市役所新庁舎
基本設計業務における
石綿事前調査

【1 本館】

3F
議員図書室
床

モルタル

タイルカーペット

守山市役所新庁舎
基本設計業務における
石綿事前調査

【1 本館】

3F

議員図書室
巾木

ビニル巾木



守山市役所新庁舎
基本設計業務における
石綿事前調査

【1 本館】

3F

議員図書室
壁

合板
ビニルクロス



守山市役所新庁舎
基本設計業務における
石綿事前調査

【1 本館】

3F

議員図書室
壁

E147
多彩模様塗装





守山市役所新庁舎
基本設計業務における
石綿事前調査

【1 本館】

3F
議員図書室
壁

合板
ゾラコート



守山市役所新庁舎
基本設計業務における
石綿事前調査

【1 本館】

3F
議員図書室
天井

岩綿吸音板



守山市役所新庁舎
基本設計業務における
石綿事前調査

【1 本館】

3F
議員図書室
天井内

モルタル

守山市役所新庁舎
基本設計業務における
石綿事前調査

【1 本館】

3F

電話交換室
床

木床 タルカ-8°外
Pタイル



守山市役所新庁舎
基本設計業務における
石綿事前調査

【1 本館】

3F

電話交換室
床

Pタイル



守山市役所新庁舎
基本設計業務における
石綿事前調査

【1 本館】

3F

電話交換室
巾木

木製巾木





守山市役所新庁舎
基本設計業務における
石綿事前調査

【1 本館】

3F
電話交換室
壁

木質有孔板



守山市役所新庁舎
基本設計業務における
石綿事前調査

【1 本館】

3F
電話交換室
天井

岩綿吸音板



守山市役所新庁舎
基本設計業務における
石綿事前調査

【1 本館】

3F
喫煙室
床

Pタイル

守山市役所新庁舎
基本設計業務における
石綿事前調査

【1 本館】

3F

喫煙室
巾木

ビニル巾木



守山市役所新庁舎
基本設計業務における
石綿事前調査

【1 本館】

3F

喫煙室
壁

石こうボード
ビニル加工



守山市役所新庁舎
基本設計業務における
石綿事前調査

【1 本館】

3F

喫煙室
天井

化粧石こうボード





守山市役所新庁舎
基本設計業務における
石綿事前調査

【1 本館】

3F
傍聴席横
床

長尺塩ビシート



守山市役所新庁舎
基本設計業務における
石綿事前調査

【1 本館】

3F
傍聴席横
床

EILタイル



守山市役所新庁舎
基本設計業務における
石綿事前調査

【1 本館】

3F
傍聴席横
巾木

ビニル巾木

守山市役所新庁舎
基本設計業務における
石綿事前調査

【1 本館】

3F

傍聴席横
壁

石こうボード



守山市役所新庁舎
基本設計業務における
石綿事前調査

【1 本館】

3F

傍聴席横
天井

石こうボード



守山市役所新庁舎
基本設計業務における
石綿事前調査

【1 本館】

3F

傍聴席
床

長尺塩ビシート





守山市役所新庁舎
基本設計業務における
石綿事前調査

【1 本館】

3F
傍聴席
壁

化粧合板



守山市役所新庁舎
基本設計業務における
石綿事前調査

【1 本館】

3F
傍聴席
壁

合板
ビニルクロス



守山市役所新庁舎
基本設計業務における
石綿事前調査

【1 本館】

3F
傍聴席
壁

タイル

守山市役所新庁舎
基本設計業務における
石綿事前調査

【1 本館】

3F

傍聴席
天井

石こうボード
吹付材



守山市役所新庁舎
基本設計業務における
石綿事前調査

【1 本館】

3F

傍聴席
天井内

折板屋根
吹付材



守山市役所新庁舎
基本設計業務における
石綿事前調査

【1 本館】

3F

議場
床

E10外
カーペット





守山市役所新庁舎
基本設計業務における
石綿事前調査

【1 本館】

3F

議場

巾木

ビニル巾木



守山市役所新庁舎
基本設計業務における
石綿事前調査

【1 本館】

3F

議場

壁

化粧合板



守山市役所新庁舎
基本設計業務における
石綿事前調査

【1 本館】

3F

議場

壁

石こうボード

ビニルクロス

守山市役所新庁舎
基本設計業務における
石綿事前調査

【1 本館】

3F

議場
壁

P914



守山市役所新庁舎
基本設計業務における
石綿事前調査

【1 本館】

3F

議場
天井

石こうボード
ビニルクロス



守山市役所新庁舎
基本設計業務における
石綿事前調査

【1 本館】

4F

階段部
床

P914





守山市役所新庁舎
基本設計業務における
石綿事前調査

【1本館】

4F
階段部
天井

モルタル
多彩模様塗装



守山市役所新庁舎
基本設計業務における
石綿事前調査

【1本館】

4F
ホール
床

モルタル



守山市役所新庁舎
基本設計業務における
石綿事前調査

【1本館】

4F
ホール
壁

モルタル

守山市役所新庁舎
基本設計業務における
石綿事前調査

【1 本館】

4F

ホール

壁

EIL外

多彩模様塗装



守山市役所新庁舎
基本設計業務における
石綿事前調査

【1 本館】

4F

ホール

天井

石こうボード



守山市役所新庁舎
基本設計業務における
石綿事前調査

【1 本館】

4F

ホール

天井

EIL外

多彩模様塗装





守山市役所新庁舎
基本設計業務における
石綿事前調査

【1 本館】

4F
ホール
天井内

E/L外



守山市役所新庁舎
基本設計業務における
石綿事前調査

【1 本館】

4F
部屋 1

外観



守山市役所新庁舎
基本設計業務における
石綿事前調査

【1 本館】

4F
部屋 1
床

E/L外

守山市役所新庁舎
基本設計業務における
石綿事前調査

【1 本館】

4F
部屋 1
壁

EM外



守山市役所新庁舎
基本設計業務における
石綿事前調査

【1 本館】

4F
部屋 1
天井

石こうボード



守山市役所新庁舎
基本設計業務における
石綿事前調査

【1 本館】

4F
部屋 1 PS

コンクリートブロック





守山市役所新庁舎
基本設計業務における
石綿事前調査

【1 本館】

4F
部屋 2

外観



守山市役所新庁舎
基本設計業務における
石綿事前調査

【1 本館】

4F
部屋 2
床

珪藻土



守山市役所新庁舎
基本設計業務における
石綿事前調査

【1 本館】

4F
部屋 2
壁

珪藻土

守山市役所新庁舎
基本設計業務における
石綿事前調査

【1 本館】

4F
部屋 2
天井

E1/外



守山市役所新庁舎
基本設計業務における
石綿事前調査

【1 本館】

4F
部屋 3

外観



守山市役所新庁舎
基本設計業務における
石綿事前調査

【1 本館】

4F
部屋 3
床

E1/外





守山市役所新庁舎
基本設計業務における
石綿事前調査

【1 本館】

4F
部屋 3
壁

モルタル



守山市役所新庁舎
基本設計業務における
石綿事前調査

【1 本館】

4F
部屋 3
天井

石膏ボード



守山市役所新庁舎
基本設計業務における
石綿事前調査

【1 本館】

5F
ホール
床

モルタル

守山市役所新庁舎
基本設計業務における
石綿事前調査

【1 本館】

5F

ホール

巾木

見外



守山市役所新庁舎
基本設計業務における
石綿事前調査

【1 本館】

5F

ホール

壁

見外



守山市役所新庁舎
基本設計業務における
石綿事前調査

【1 本館】

5F

ホール

天井

石膏ボード





守山市役所新庁舎
基本設計業務における
石綿事前調査

【1 本館】

5F
部屋 1

外観



守山市役所新庁舎
基本設計業務における
石綿事前調査

【1 本館】

5F
部屋 1
床

モルタル



守山市役所新庁舎
基本設計業務における
石綿事前調査

【1 本館】

5F
部屋 1
壁

モルタル

守山市役所新庁舎
基本設計業務における
石綿事前調査

【1 本館】

5F
部屋 1
天井

写真



守山市役所新庁舎
基本設計業務における
石綿事前調査

【1 本館】

5F
部屋 2

外観



守山市役所新庁舎
基本設計業務における
石綿事前調査

【1 本館】

5F
部屋 2
床

写真





守山市役所新庁舎
基本設計業務における
石綿事前調査

【1 本館】

5F
部屋 2
壁

E11外



守山市役所新庁舎
基本設計業務における
石綿事前調査

【1 本館】

5F
部屋 2
天井

石こうボード



守山市役所新庁舎
基本設計業務における
石綿事前調査

【1 本館】

5F
水増し
床

E11外

守山市役所新庁舎
基本設計業務における
石綿事前調査

【1 本館】

5F
水槽
壁

E1外



守山市役所新庁舎
基本設計業務における
石綿事前調査

【1 本館】

5F
水槽
天井

E1外

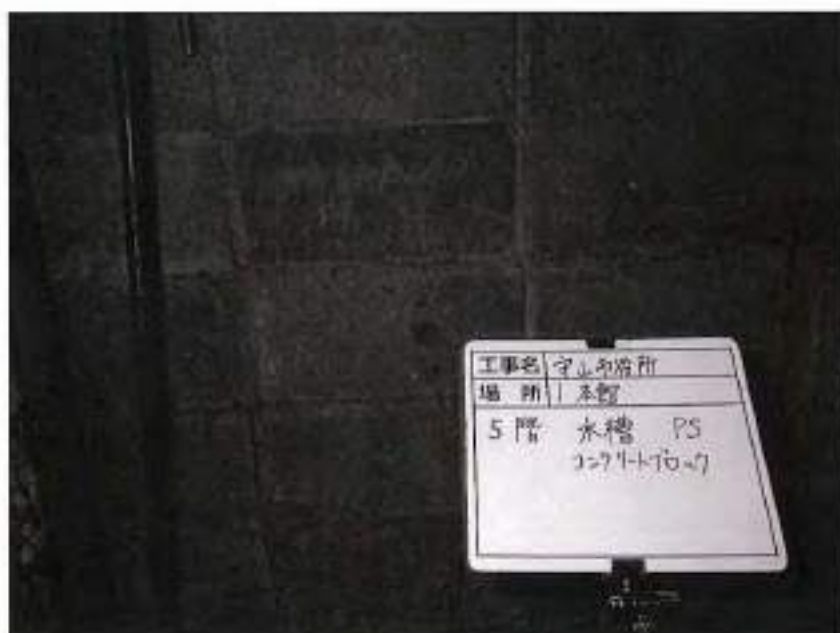


守山市役所新庁舎
基本設計業務における
石綿事前調査

【1 本館】

5F
水槽PS

コンクリートブロック





守山市役所新庁舎
基本設計業務における
石綿事前調査

【2 付属棟】

1F
機械室
床

取外



守山市役所新庁舎
基本設計業務における
石綿事前調査

【2 付属棟】

1F
機械室
壁

取外



守山市役所新庁舎
基本設計業務における
石綿事前調査

【2 付属棟】

1F
機械室
天井

折板屋根

守山市役所新庁舎
基本設計業務における
石綿事前調査

【2 付属棟】

1F

機械室前廊下
床

E1外
塗床



守山市役所新庁舎
基本設計業務における
石綿事前調査

【2 付属棟】

1F

機械室前廊下
壁

E1外



守山市役所新庁舎
基本設計業務における
石綿事前調査

【2 付属棟】

1F

機械室前廊下
天井

ケイ化板





守山市役所新庁舎
基本設計業務における
石綿事前調査

【2 付属棟】

1F
機械室前廊下
天井内

折板屋根
吹付材



守山市役所新庁舎
基本設計業務における
石綿事前調査

【2 付属棟】

1F
機械室前廊下
天井内

折板屋根
吹付材



守山市役所新庁舎
基本設計業務における
石綿事前調査

【2 付属棟】

1F
消耗品倉庫
床

タタミ敷

守山市役所新庁舎
基本設計業務における
石綿事前調査

【2 付属棟】

1F

消耗品倉庫
壁

モルタル

リソソ吹付



守山市役所新庁舎
基本設計業務における
石綿事前調査

【2 付属棟】

1F

消耗品倉庫
天井

岩綿吸音板



守山市役所新庁舎
基本設計業務における
石綿事前調査

【2 付属棟】

1F

更衣室
床

モルタル





守山市役所新庁舎
基本設計業務における
石綿事前調査

【2 付属棟】

1F
更衣室
壁

A²⁰



守山市役所新庁舎
基本設計業務における
石綿事前調査

【2 付属棟】

1F
更衣室
天井

岩綿吸音板



守山市役所新庁舎
基本設計業務における
石綿事前調査

【2 付属棟】

1F
更衣室
天井内

折板屋根

守山市役所新庁舎
基本設計業務における
石綿事前調査

【2 付属棟】

1F
男子トイレ
床

セラミックタイル



守山市役所新庁舎
基本設計業務における
石綿事前調査

【2 付属棟】

1F
男子トイレ
壁

磁器質タイル



守山市役所新庁舎
基本設計業務における
石綿事前調査

【2 付属棟】

1F
男子トイレ
天井

ルキシルボード





守山市役所新庁舎
基本設計業務における
石綿事前調査

【2 附属棟】

1F

宿直室

床

欠付枚数



守山市役所新庁舎
基本設計業務における
石綿事前調査

【2 附属棟】

1F

宿直室

壁

モルタル

吹付タイル



守山市役所新庁舎
基本設計業務における
石綿事前調査

【2 附属棟】

1F

宿直室

天井

パネツ

守山市役所新庁舎
基本設計業務における
石綿事前調査

【2 付属棟】

1F
給湯室
床

E/A外



守山市役所新庁舎
基本設計業務における
石綿事前調査

【2 付属棟】

1F
給湯室
壁

磁器質タイル



守山市役所新庁舎
基本設計業務における
石綿事前調査

【2 付属棟】

1F
給湯室
天井

石こうボード





守山市役所新庁舎
基本設計業務における
石綿事前調査

【2 付属棟】

1F
メンテナンス休憩室
床

たみ敷
カーペット



守山市役所新庁舎
基本設計業務における
石綿事前調査

【2 付属棟】

1F
メンテナンス休憩室
壁

石こうボード
ビニルクロス



守山市役所新庁舎
基本設計業務における
石綿事前調査

【2 付属棟】

1F
メンテナンス休憩室
天井

化粧石膏

守山市役所新庁舎
基本設計業務における
石綿事前調査

【2 付属棟】

1F

用務員室

床

タタミ敷



守山市役所新庁舎
基本設計業務における
石綿事前調査

【2 付属棟】

1F

用務員室

壁

石こうボード

ビニルクロス



守山市役所新庁舎
基本設計業務における
石綿事前調査

【2 付属棟】

1F

用務員室

天井

化粧バネ





守山市役所新庁舎
基本設計業務における
石綿事前調査

【2 付属棟】

1F

車庫

床

モルタル



守山市役所新庁舎
基本設計業務における
石綿事前調査

【2 付属棟】

1F

車庫

壁

コンクリートブロック



守山市役所新庁舎
基本設計業務における
石綿事前調査

【2 付属棟】

1F

車庫

天井

折板屋根

吹付材

守山市役所新庁舎
基本設計業務における
石綿事前調査

【2 付属棟】

1F

運転手控室
床

タタミ敷



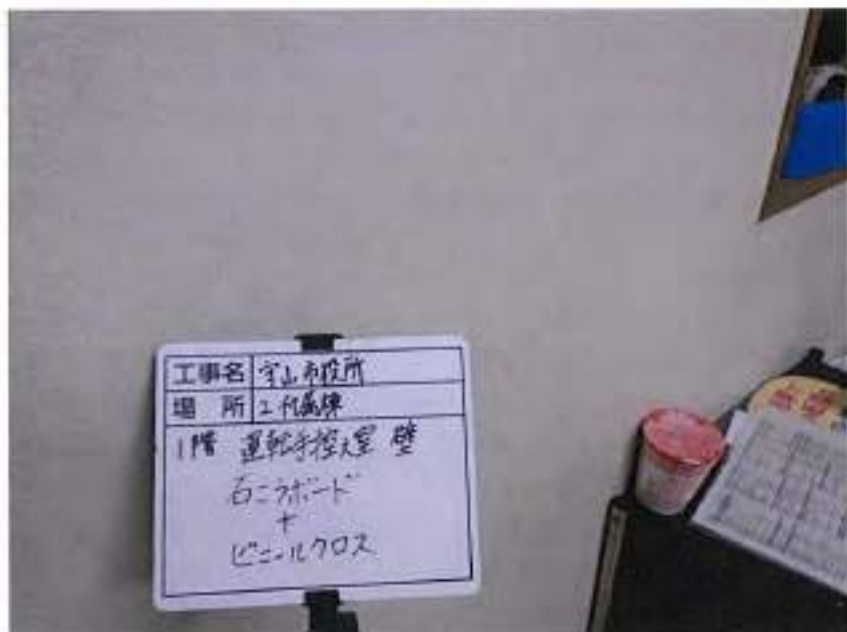
守山市役所新庁舎
基本設計業務における
石綿事前調査

【2 付属棟】

1F

運転手控室
壁

石膏ボード
ビニルクロス



守山市役所新庁舎
基本設計業務における
石綿事前調査

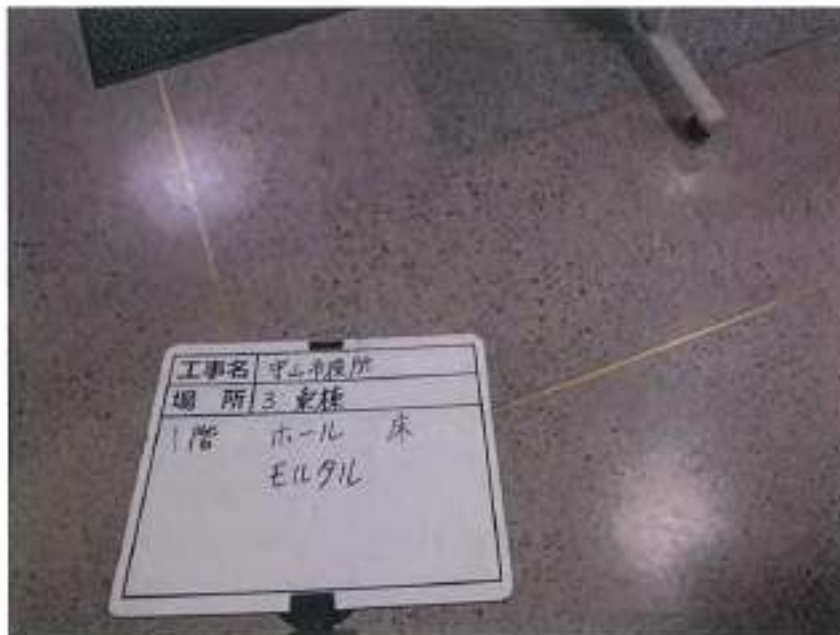
【2 付属棟】

1F

運転手控室
天井

化粧石膏ボード





守山市役所新庁舎
基本設計業務における
石綿事前調査

【3 東棟】

1F

ホール

床

モルタル (現行)



守山市役所新庁舎
基本設計業務における
石綿事前調査

【3 東棟】

1F

ホール

巾木

モルタル



守山市役所新庁舎
基本設計業務における
石綿事前調査

【3 東棟】

1F

ホール

壁

モルタル

守山市役所新庁舎
基本設計業務における
石綿事前調査

【3 東棟】

1F
ホール
天井

岩綿吸音板



守山市役所新庁舎
基本設計業務における
石綿事前調査

【3 東棟】

1F
学校教育課他
床

珪藻土 (現行)



守山市役所新庁舎
基本設計業務における
石綿事前調査

【3 東棟】

1F
学校教育課他
巾木

珪藻土





工事名	守山市役所
場所	3 東棟
1階	学校教育課他 壁 モルタル

守山市役所新庁舎
基本設計業務における
石綿事前調査

【3 東棟】

1F
学校教育課他
壁

モルタル



工事名	守山市役所
場所	3 東棟
1階	学校教育課他 天井 岩綿吸音板

守山市役所新庁舎
基本設計業務における
石綿事前調査

【3 東棟】

1F
学校教育課他
天井

岩綿吸音板



工事名	守山市役所
場所	3 東棟
1階	学校教育課他 天井内 モルタル

守山市役所新庁舎
基本設計業務における
石綿事前調査

【3 東棟】

1F
学校教育課他
天井内

モルタル

守山市役所新庁舎
基本設計業務における
石綿事前調査

【3 東棟】

1F

学校教育課他
天井内

E/A



守山市役所新庁舎
基本設計業務における
石綿事前調査

【3 東棟】

1F

湯沸室
床

毛ザイワレ



守山市役所新庁舎
基本設計業務における
石綿事前調査

【3 東棟】

1F

湯沸室
壁

磁器質タイル





守山市役所新庁舎
基本設計業務における
石綿事前調査

【3 東棟】

1F
湯沸室
天井

石こうボード*



守山市役所新庁舎
基本設計業務における
石綿事前調査

【3 東棟】

1F
男子トイレ
床

磁器質タイル



守山市役所新庁舎
基本設計業務における
石綿事前調査

【3 東棟】

1F
男子トイレ
壁

磁器質タイル

守山市役所新庁舎
基本設計業務における
石綿事前調査

【3 東棟】

1F
男子トイレ
天井

石こうボード



守山市役所新庁舎
基本設計業務における
石綿事前調査

【3 東棟】

1F
男子トイレ
天井内

天井内



守山市役所新庁舎
基本設計業務における
石綿事前調査

【3 東棟】

1F
男子トイレ
天井内

天井内





守山市役所新庁舎
基本設計業務における
石綿事前調査

【3 東棟】

1F

女子トイレ

床

モザイクタイル



守山市役所新庁舎
基本設計業務における
石綿事前調査

【3 東棟】

1F

女子トイレ

壁

磁器質タイル



守山市役所新庁舎
基本設計業務における
石綿事前調査

【3 東棟】

1F

女子トイレ

天井

石膏ボード

守山市役所新庁舎
基本設計業務における
石綿事前調査

【3 東棟】

1F
社会教育課他
床

長尺塩ビシート



守山市役所新庁舎
基本設計業務における
石綿事前調査

【3 東棟】

1F
社会教育課他
巾木

ビニル巾木



守山市役所新庁舎
基本設計業務における
石綿事前調査

【3 東棟】

1F
社会教育課他
壁

石こうボード





守山市役所新庁舎
基本設計業務における
石綿事前調査

【3 東棟】

1F
社会教育課他
天井

岩綿吸音板



守山市役所新庁舎
基本設計業務における
石綿事前調査

【3 東棟】

1F
保健室前ホール
床

長尺塩ビシート



守山市役所新庁舎
基本設計業務における
石綿事前調査

【3 東棟】

1F
保健室前ホール
巾木

ビニル巾木

守山市役所新庁舎
基本設計業務における
石綿事前調査

【3 東棟】

1F
保健室前ホール
壁

石こうボード



守山市役所新庁舎
基本設計業務における
石綿事前調査

【3 東棟】

1F
保健室前ホール
天井

化粧石こうボード



守山市役所新庁舎
基本設計業務における
石綿事前調査

【3 東棟】

1F
職員食堂
床

長尺塩ビシート





守山市役所新庁舎
基本設計業務における
石綿事前調査

【3 東棟】

1F
職員食堂
巾木

ビニール巾木



守山市役所新庁舎
基本設計業務における
石綿事前調査

【3 東棟】

1F
職員食堂
壁

石膏ボード



守山市役所新庁舎
基本設計業務における
石綿事前調査

【3 東棟】

1F
職員食堂
天井

岩綿吸音板

守山市役所新庁舎
基本設計業務における
石綿事前調査

【3 東棟】

1F
職員食堂
天井内

折板屋根
吹付材



守山市役所新庁舎
基本設計業務における
石綿事前調査

【3 東棟】

1F
職員食堂
天井内

折板屋根
吹付材



守山市役所新庁舎
基本設計業務における
石綿事前調査

【3 東棟】

2F
ホール
床

長尺塩ビシート





守山市役所新庁舎
基本設計業務における
石綿事前調査

【3 東棟】

2F

ホール

巾木

ビニール巾木



守山市役所新庁舎
基本設計業務における
石綿事前調査

【3 東棟】

2F

ホール

壁

モルタル



守山市役所新庁舎
基本設計業務における
石綿事前調査

【3 東棟】

2F

ホール

天井

岩綿吸音板

守山市役所新庁舎
基本設計業務における
石綿事前調査

【3 東棟】

2F

ホール

天井内

天井



守山市役所新庁舎
基本設計業務における
石綿事前調査

【3 東棟】

2F

教育総務課他
床

OA707

タイルカーペット



守山市役所新庁舎
基本設計業務における
石綿事前調査

【3 東棟】

2F

教育総務課他
巾木

ビニル巾木





守山市役所新庁舎
基本設計業務における
石綿事前調査

【3 東棟】

2F
教育総務課他
壁

EIL外



守山市役所新庁舎
基本設計業務における
石綿事前調査

【3 東棟】

2F
教育総務課他
天井

岩綿吸音板



守山市役所新庁舎
基本設計業務における
石綿事前調査

【3 東棟】

2F
湯沸室
床

モザイクタイル

守山市役所新庁舎
基本設計業務における
石綿事前調査

【3 東棟】

2F
湯沸室
壁

磁器質タイル



守山市役所新庁舎
基本設計業務における
石綿事前調査

【3 東棟】

2F
湯沸室
天井

石膏ボード



守山市役所新庁舎
基本設計業務における
石綿事前調査

【3 東棟】

2F
男子トイレ
床

セラミックタイル





守山市役所新庁舎
基本設計業務における
石綿事前調査

【3 東棟】

2F
男子トイレ
壁

磁器質タイル



守山市役所新庁舎
基本設計業務における
石綿事前調査

【3 東棟】

2F
男子トイレ
天井

石膏ボード



守山市役所新庁舎
基本設計業務における
石綿事前調査

【3 東棟】

2F
男子トイレ
天井内

毛氈

守山市役所新庁舎
基本設計業務における
石綿事前調査

【3 東棟】

2F
女子トイレ
床

モザイクタイル



守山市役所新庁舎
基本設計業務における
石綿事前調査

【3 東棟】

2F
女子トイレ
壁

磁器質タイル



守山市役所新庁舎
基本設計業務における
石綿事前調査

【3 東棟】

2F
女子トイレ
天井

石こうボード





守山市役所新庁舎
基本設計業務における
石綿事前調査

【3 東棟】

2F
文化財保護課
床

長尺塩ビシート



守山市役所新庁舎
基本設計業務における
石綿事前調査

【3 東棟】

2F
文化財保護課
巾木

ビニール巾木



守山市役所新庁舎
基本設計業務における
石綿事前調査

【3 東棟】

2F
文化財保護課
壁

石こうボード

守山市役所新庁舎
基本設計業務における
石綿事前調査

【3 東棟】

2F
文化財保護課
天井

岩綿吸音板



守山市役所新庁舎
基本設計業務における
石綿事前調査

【3 東棟】

3F
ホール
床

長尺塩ビシート



守山市役所新庁舎
基本設計業務における
石綿事前調査

【3 東棟】

3F
ホール
巾木

ビニル巾木





守山市役所新庁舎
基本設計業務における
石綿事前調査

【3 東棟】

3F

ホール

壁

モルタル



守山市役所新庁舎
基本設計業務における
石綿事前調査

【3 東棟】

3F

ホール

天井

岩綿吸音板



守山市役所新庁舎
基本設計業務における
石綿事前調査

【3 東棟】

3F

ホール

天井内

モルタル

守山市役所新庁舎
基本設計業務における
石綿事前調査

【3 東棟】

3F
大会議室
床

長尺塩ビシート



守山市役所新庁舎
基本設計業務における
石綿事前調査

【3 東棟】

3F
大会議室
巾木

ビニール巾木



守山市役所新庁舎
基本設計業務における
石綿事前調査

【3 東棟】

3F
大会議室
壁

毛布





守山市役所新庁舎
基本設計業務における
石綿事前調査

【3 東棟】

3F

大会議室
天井

岩綿吸音板



守山市役所新庁舎
基本設計業務における
石綿事前調査

【3 東棟】

3F

大会議室
天井内

毛管



守山市役所新庁舎
基本設計業務における
石綿事前調査

【3 東棟】

3F

湯沸室
床

毛管

守山市役所新庁舎
基本設計業務における
石綿事前調査

【3 東棟】

3F
湯沸室
壁

磁器質タイル



守山市役所新庁舎
基本設計業務における
石綿事前調査

【3 東棟】

3F
湯沸室
天井

石膏ボード



守山市役所新庁舎
基本設計業務における
石綿事前調査

【3 東棟】

3F
男子トイレ
床

セラミックタイル





守山市役所新庁舎
基本設計業務における
石綿事前調査

【3 東棟】

3F
男子トイレ
壁

磁器買付



守山市役所新庁舎
基本設計業務における
石綿事前調査

【3 東棟】

3F
男子トイレ
天井

石こうボード



守山市役所新庁舎
基本設計業務における
石綿事前調査

【3 東棟】

3F
男子トイレ
天井内

毛氈

守山市役所新庁舎
基本設計業務における
石綿事前調査

【3 東棟】

3F
女子トイレ
床

モザイクタイル



守山市役所新庁舎
基本設計業務における
石綿事前調査

【3 東棟】

3F
女子トイレ
壁

磁器質タイル



守山市役所新庁舎
基本設計業務における
石綿事前調査

【3 東棟】

3F
女子トイレ
天井

石膏ボード





守山市役所新庁舎
基本設計業務における
石綿事前調査

【3 東棟】

3F
中会議室
床

長尺塩ビシート



守山市役所新庁舎
基本設計業務における
石綿事前調査

【3 東棟】

3F
中会議室
巾木

ビニール巾木



守山市役所新庁舎
基本設計業務における
石綿事前調査

【3 東棟】

3F
中会議室
壁

その他

守山市役所新庁舎
基本設計業務における
石綿事前調査

【3 東棟】

3F
中会議室
天井

岩綿吸音板





守山市役所新庁舎
基本設計業務における
石綿事前調査

【4大ホール】

1F

床

モルタル



守山市役所新庁舎
基本設計業務における
石綿事前調査

【4大ホール】

1F

巾木

木製巾木



守山市役所新庁舎
基本設計業務における
石綿事前調査

【4大ホール】

1F

壁

木質有孔板

守山市役所新庁舎
基本設計業務における
石綿事前調査

【4 大ホール】

2F

客席
床

モルタル



守山市役所新庁舎
基本設計業務における
石綿事前調査

【4 大ホール】

2F

客席
巾木

木製巾木



守山市役所新庁舎
基本設計業務における
石綿事前調査

【4 大ホール】

2F

客席
壁

木質有孔板





守山市役所新庁舎
基本設計業務における
石綿事前調査

【4 大ホール】

2F
客席
天井

岩綿吸音板



守山市役所新庁舎
基本設計業務における
石綿事前調査

【4 大ホール】

2F
客席
天井内

折板屋根
吹付材



守山市役所新庁舎
基本設計業務における
石綿事前調査

【4 大ホール】

2F
放送席
床

モルタル

守山市役所新庁舎
基本設計業務における
石綿事前調査

【4 大ホール】

2F
放送席
巾木

木製巾木



守山市役所新庁舎
基本設計業務における
石綿事前調査

【4 大ホール】

2F
放送席
壁

珉列



守山市役所新庁舎
基本設計業務における
石綿事前調査

【4 大ホール】

2F
放送席
天井

化粧石膏ボード





守山市役所新庁舎
基本設計業務における
石綿事前調査

【4 大ホール】

2F
ステージ上 機械室
床

モルタル



守山市役所新庁舎
基本設計業務における
石綿事前調査

【4 大ホール】

2F
ステージ上 機械室
壁

モルタル
グラスカル貼



守山市役所新庁舎
基本設計業務における
石綿事前調査

【4 大ホール】

2F
ステージ上 機械室
天井

折板屋根
吹付材

守山市役所新庁舎
基本設計業務における
石綿事前調査

【4 大ホール】

2F

空調室
床

モルタル



守山市役所新庁舎
基本設計業務における
石綿事前調査

【4 大ホール】

2F

空調室
壁

モルタル
グラスウール貼



守山市役所新庁舎
基本設計業務における
石綿事前調査

【4 大ホール】

2F

空調室
天井

折板屋根
吹付材





守山市役所新庁舎
基本設計業務における
石綿事前調査

【5 新館】

1F
国保年金課
床

Pタイル



守山市役所新庁舎
基本設計業務における
石綿事前調査

【5 新館】

1F
国保年金課
巾木

ビニル巾木



守山市役所新庁舎
基本設計業務における
石綿事前調査

【5 新館】

1F
国保年金課
壁

モルタル
+
ソラコト
多彩模様塗装

守山市役所新庁舎
基本設計業務における
石綿事前調査

【5 新館】

1F
国保年金課
天井

化粧石膏ボード



守山市役所新庁舎
基本設計業務における
石綿事前調査

【5 新館】

1F
国保年金課
天井内

E/R



守山市役所新庁舎
基本設計業務における
石綿事前調査

【5 新館】

1F
相談室1他
床

Pタイル





守山市役所新庁舎
基本設計業務における
石綿事前調査

【5 新館】

1F
相談室1他
巾木

ビニル巾木



守山市役所新庁舎
基本設計業務における
石綿事前調査

【5 新館】

1F
相談室1他
壁

パーテーション
ビニルクロス



守山市役所新庁舎
基本設計業務における
石綿事前調査

【5 新館】

1F
相談室1他
天井

化粧石膏ボード

守山市役所新庁舎
基本設計業務における
石綿事前調査

【5 新館】

1F
廊下
床

モタ列（現行）

※写真内黒板表記は誤記



守山市役所新庁舎
基本設計業務における
石綿事前調査

【5 新館】

1F
廊下
巾木
ビニル巾木

ビニル巾木



守山市役所新庁舎
基本設計業務における
石綿事前調査

【5 新館】

1F
廊下
壁

モタ列
多彩模様塗装





守山市役所新庁舎
基本設計業務における
石綿事前調査

【5 新館】

1F
廊下
天井

化粧石こうボード



守山市役所新庁舎
基本設計業務における
石綿事前調査

【5 新館】

1F
湯沸場
床

タイル



守山市役所新庁舎
基本設計業務における
石綿事前調査

【5 新館】

1F
湯沸場
壁

磁器質タイル

守山市役所新庁舎
基本設計業務における
石綿事前調査

【5 新館】

1F

湯沸場
天井

化粧石膏ボード



守山市役所新庁舎
基本設計業務における
石綿事前調査

【5 新館】

1F

湯沸場横
床

珉タ



守山市役所新庁舎
基本設計業務における
石綿事前調査

【5 新館】

1F

湯沸場横
壁

コンクリートブロック





守山市役所新庁舎
基本設計業務における
石綿事前調査

【5 新館】

1F
湯沸場横
壁

モルタル



守山市役所新庁舎
基本設計業務における
石綿事前調査

【5 新館】

1F
湯沸場横
天井

化粧石こうボード



守山市役所新庁舎
基本設計業務における
石綿事前調査

【5 新館】

1F
男子トイレ
床

モザイクタイル

守山市役所新庁舎
基本設計業務における
石綿事前調査

【5 新館】

1F

男子トイレ
壁

磁器質タイル



守山市役所新庁舎
基本設計業務における
石綿事前調査

【5 新館】

1F

男子トイレ
天井

化粧石膏ボード



守山市役所新庁舎
基本設計業務における
石綿事前調査

【5 新館】

1F

男子トイレ
天井内

モルタル





守山市役所新庁舎
基本設計業務における
石綿事前調査

【5 新館】

1F
女子トイレ
床

モザイクタイル



守山市役所新庁舎
基本設計業務における
石綿事前調査

【5 新館】

1F
女子トイレ
壁

磁器質タイル



守山市役所新庁舎
基本設計業務における
石綿事前調査

【5 新館】

1F
女子トイレ
天井

化粧石こうボード

守山市役所新庁舎
基本設計業務における
石綿事前調査

【5 新館】

1F
空調機械室
床

E17外



守山市役所新庁舎
基本設計業務における
石綿事前調査

【5 新館】

1F
空調機械室
壁

コンクリートブロック
E17外



守山市役所新庁舎
基本設計業務における
石綿事前調査

【5 新館】

1F
空調機械室
天井

E17外



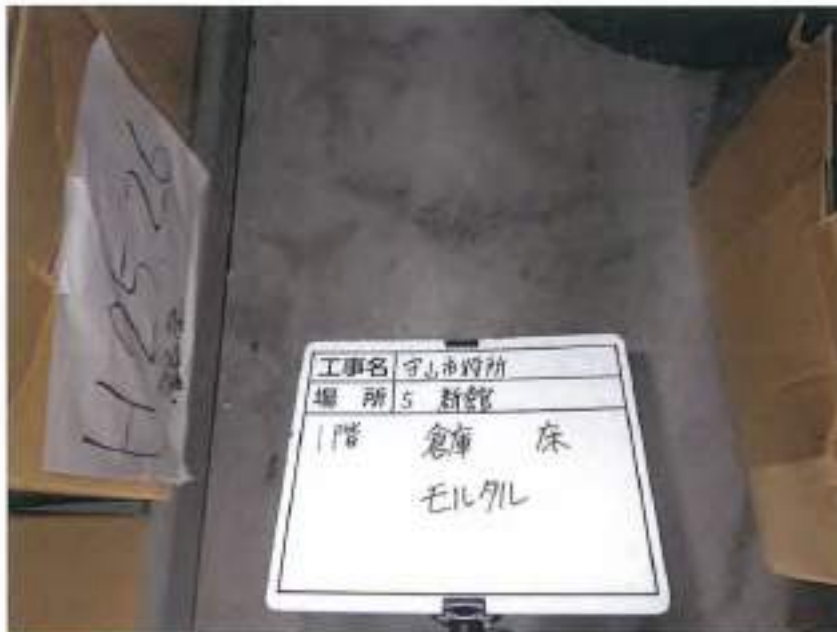


守山市役所新庁舎
基本設計業務における
石綿事前調査

【5 新館】

1F
倉庫

外観



守山市役所新庁舎
基本設計業務における
石綿事前調査

【5 新館】

1F
倉庫
床

エル外



守山市役所新庁舎
基本設計業務における
石綿事前調査

【5 新館】

1F
倉庫
壁

エル外

守山市役所新庁舎
基本設計業務における
石綿事前調査

【5 新館】

1F
倉庫
天井

天井



守山市役所新庁舎
基本設計業務における
石綿事前調査

【5 新館】

2F
都市計画課他
床

Pタイル



守山市役所新庁舎
基本設計業務における
石綿事前調査

【5 新館】

2F
都市計画課他
巾木

ビニル巾木





守山市役所新庁舎
基本設計業務における
石綿事前調査

【5 新館】

2F
都市計画課他
壁

珪藻土
多彩模様塗装



守山市役所新庁舎
基本設計業務における
石綿事前調査

【5 新館】

2F
都市計画課他
壁

石こうボード
ビニルクロス



守山市役所新庁舎
基本設計業務における
石綿事前調査

【5 新館】

2F
都市計画課他
天井

化粧石こうボード

守山市役所新庁舎
基本設計業務における
石綿事前調査

【5 新館】

2F
都市計画課他
天井内

珉列



守山市役所新庁舎
基本設計業務における
石綿事前調査

【5 新館】

2F
廊下
床

Pタイル



守山市役所新庁舎
基本設計業務における
石綿事前調査

【5 新館】

2F
廊下
巾木

ビニル巾木





守山市役所新庁舎
基本設計業務における
石綿事前調査

【5 新館】

2F
廊下
壁

珪藻土
多彩模様塗装



守山市役所新庁舎
基本設計業務における
石綿事前調査

【5 新館】

2F
廊下
壁

石こうボード



守山市役所新庁舎
基本設計業務における
石綿事前調査

【5 新館】

2F
廊下
天井

岩綿吸音板

守山市役所新庁舎
基本設計業務における
石綿事前調査

【5 新館】

2F
廊下
天井

化粧石こうボード



守山市役所新庁舎
基本設計業務における
石綿事前調査

【5 新館】

2F
湯沸準備室
床

長尺塩ビシート



守山市役所新庁舎
基本設計業務における
石綿事前調査

【5 新館】

2F
湯沸準備室
巾木

ビニル巾木





守山市役所新庁舎
基本設計業務における
石綿事前調査

【5 新館】

2F
湯沸準備室
壁

磁器質タイル



守山市役所新庁舎
基本設計業務における
石綿事前調査

【5 新館】

2F
湯沸準備室
壁

モルタル



守山市役所新庁舎
基本設計業務における
石綿事前調査

【5 新館】

2F
湯沸準備室
天井

化粧石こうボード

守山市役所新庁舎
基本設計業務における
石綿事前調査

【5 新館】

2F
コピー室
床

長尺塩ビシート



守山市役所新庁舎
基本設計業務における
石綿事前調査

【5 新館】

2F
コピー室
巾木

ビニル巾木



守山市役所新庁舎
基本設計業務における
石綿事前調査

【5 新館】

2F
コピー室
壁

モルタル
+
ビニルクロス





守山市役所新庁舎
基本設計業務における
石綿事前調査

【5 新館】

2F
コピー室
天井

化粧石こうボード



守山市役所新庁舎
基本設計業務における
石綿事前調査

【5 新館】

2F
コピー室横
床

Pタイル



守山市役所新庁舎
基本設計業務における
石綿事前調査

【5 新館】

2F
コピー室横
巾木

ビニル巾木

守山市役所新庁舎
基本設計業務における
石綿事前調査

【5 新館】

2F
コピー室横
壁

珉外



守山市役所新庁舎
基本設計業務における
石綿事前調査

【5 新館】

2F
コピー室横
天井

化粧石こうボード



守山市役所新庁舎
基本設計業務における
石綿事前調査

【5 新館】

2F
男子トイレ
床

モザイクタイル





守山市役所新庁舎
基本設計業務における
石綿事前調査

【5 新館】

2F
男子トイレ
壁

磁器質タイル



守山市役所新庁舎
基本設計業務における
石綿事前調査

【5 新館】

2F
男子トイレ
天井

化粧石膏ボード



守山市役所新庁舎
基本設計業務における
石綿事前調査

【5 新館】

2F
男子トイレ
天井内

モルタル

守山市役所新庁舎
基本設計業務における
石綿事前調査

【5 新館】

2F
女子トイレ
床

モザイクタイル



守山市役所新庁舎
基本設計業務における
石綿事前調査

【5 新館】

2F
女子トイレ
壁

磁器質タイル



守山市役所新庁舎
基本設計業務における
石綿事前調査

【5 新館】

2F
女子トイレ
天井

化粧石膏ボード





守山市役所新庁舎
基本設計業務における
石綿事前調査

【5 新館】

2F
空調機械室
床

タイル



守山市役所新庁舎
基本設計業務における
石綿事前調査

【5 新館】

2F
空調機械室
壁

コンクリートブロック



守山市役所新庁舎
基本設計業務における
石綿事前調査

【5 新館】

2F
空調機械室
壁

モルタル

守山市役所新庁舎
基本設計業務における
石綿事前調査

【5 新館】

2F
空調機械室
天井

モルタル



守山市役所新庁舎
基本設計業務における
石綿事前調査

【5 新館】

2F
第一委員会室
床

OA707
タイル-パット



守山市役所新庁舎
基本設計業務における
石綿事前調査

【5 新館】

2F
第一委員会室
巾木

ビニル巾木





守山市役所新庁舎
基本設計業務における
石綿事前調査

【5 新館】

2F
第一委員会室
壁

石こうボード
ビニルクロス



守山市役所新庁舎
基本設計業務における
石綿事前調査

【5 新館】

2F
第一委員会室
壁

エルカレ
ビニルクロス



守山市役所新庁舎
基本設計業務における
石綿事前調査

【5 新館】

2F
第一委員会室
天井

岩綿吸音板

守山市役所新庁舎
基本設計業務における
石綿事前調査

【5 新館】

2F
第一委員会室
天井内

モルタル



守山市役所新庁舎
基本設計業務における
石綿事前調査

【5 新館】

2F
第二委員会室
床

モルタル
タイルカーペット



守山市役所新庁舎
基本設計業務における
石綿事前調査

【5 新館】

2F
第一委員会室
巾木

ビニル巾木



※写真内黒板表記は誤記



守山市役所新庁舎
基本設計業務における
石綿事前調査

【5 新館】

2F
第二委員会室
壁

石こうボード
ビニルクロス



守山市役所新庁舎
基本設計業務における
石綿事前調査

【5 新館】

2F
第二委員会室
天井

岩綿吸音板



守山市役所新庁舎
基本設計業務における
石綿事前調査

【5 新館】

2F
第二委員会室
天井内

毛氈

守山市役所新庁舎
基本設計業務における
石綿事前調査

【5 新館】

3F
議長室
床

珪
カ-ベ-ット



守山市役所新庁舎
基本設計業務における
石綿事前調査

【5 新館】

3F
議長室
巾木

ビ-コ-巾木



※写真内黒板表記は誤記

守山市役所新庁舎
基本設計業務における
石綿事前調査

【5 新館】

3F
議長室
壁

石こうボード
ビ-コ-加入





守山市役所新庁舎
基本設計業務における
石綿事前調査

【5 新館】

3F
議長室
壁

珉珉珉
珉珉珉珉



守山市役所新庁舎
基本設計業務における
石綿事前調査

【5 新館】

3F
議長室
天井

石こうボード
珉珉珉珉



守山市役所新庁舎
基本設計業務における
石綿事前調査

【5 新館】

3F
議長室前倉庫
床

長尺塩ビシート

守山市役所新庁舎
基本設計業務における
石綿事前調査

【5 新館】

3F
議長室前倉庫
巾木

ビニル巾木

※写真内黒板表記は誤記



守山市役所新庁舎
基本設計業務における
石綿事前調査

【5 新館】

3F
議長室前倉庫
壁

石こうボード
ビニルクロス



守山市役所新庁舎
基本設計業務における
石綿事前調査

【5 新館】

3F
議長室前倉庫
天井

岩綿吸音板





守山市役所新庁舎
基本設計業務における
石綿事前調査

【5 新館】

3F
議長室前倉庫
天井内

珪石



守山市役所新庁舎
基本設計業務における
石綿事前調査

【5 新館】

3F
湯沸室
床

長尺塩ビシート



守山市役所新庁舎
基本設計業務における
石綿事前調査

【5 新館】

3F
湯沸室
巾木

ビニル巾木

守山市役所新庁舎
基本設計業務における
石綿事前調査

【5 新館】

3F

湯沸室
壁

磁器質タイル



守山市役所新庁舎
基本設計業務における
石綿事前調査

【5 新館】

3F

湯沸室
壁

珉タイル



守山市役所新庁舎
基本設計業務における
石綿事前調査

【5 新館】

3F

湯沸室
天井

岩綿吸音板





守山市役所新庁舎
基本設計業務における
石綿事前調査

【5 新館】

3F
湯沸室
天井内

珉珉
コンクリートブロック



守山市役所新庁舎
基本設計業務における
石綿事前調査

【5 新館】

3F
廊下
床

珉珉
カーペット



守山市役所新庁舎
基本設計業務における
石綿事前調査

【5 新館】

3F
廊下
巾木

ビニル巾木

※写真内黒板表記は誤記

守山市役所新庁舎
基本設計業務における
石綿事前調査

【5 新館】

3F

廊下
天井

石膏ボード
ビニルクロス



守山市役所新庁舎
基本設計業務における
石綿事前調査

【5 新館】

3F

廊下
天井

岩綿吸音板



守山市役所新庁舎
基本設計業務における
石綿事前調査

【5 新館】

3F

廊下
天井内

天井内





守山市役所新庁舎
基本設計業務における
石綿事前調査

【5 新館】

3F
市議会前ロビー
床

Pタイル



守山市役所新庁舎
基本設計業務における
石綿事前調査

【5 新館】

3F
市議会前ロビー
巾木

ビニル巾木



守山市役所新庁舎
基本設計業務における
石綿事前調査

【5 新館】

3F
市議会前ロビー
壁

Eタイル
多彩模様塗装

守山市役所新庁舎
基本設計業務における
石綿事前調査

【5 新館】

3F

市議会前ロビー
壁

珪
酸
エステル
ビニルクロス



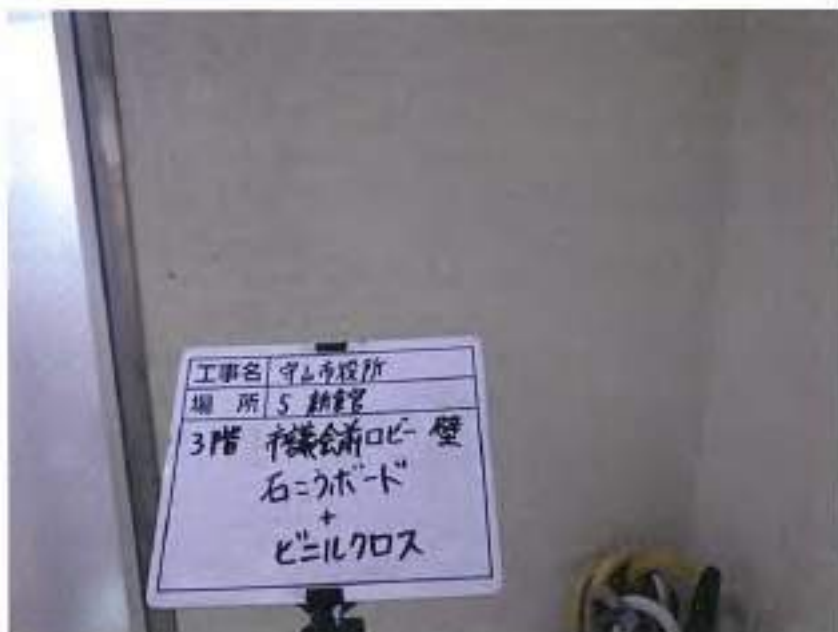
守山市役所新庁舎
基本設計業務における
石綿事前調査

【5 新館】

3F

市議会前ロビー
壁

石こうボード
ビニルクロス



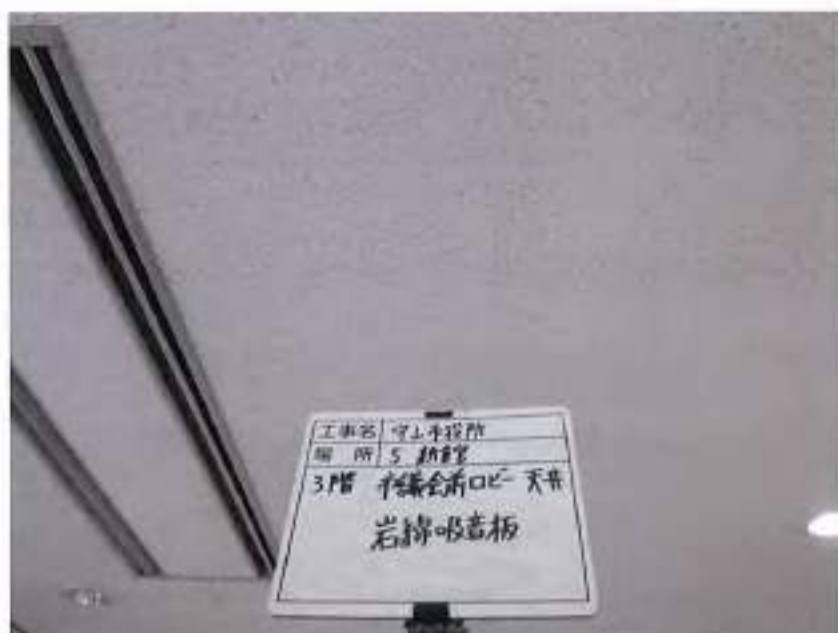
守山市役所新庁舎
基本設計業務における
石綿事前調査

【5 新館】

3F

市議会前ロビー
天井

岩綿吸音板





守山市役所新庁舎
基本設計業務における
石綿事前調査

【5 新館】

3F
市議会前ロビー
天井内

モルタル



守山市役所新庁舎
基本設計業務における
石綿事前調査

【5 新館】

3F
市議会前ロビー-横倉庫
床

モルタル



守山市役所新庁舎
基本設計業務における
石綿事前調査

【5 新館】

3F
市議会前ロビー-横倉庫
壁

モルタル

守山市役所新庁舎
基本設計業務における
石綿事前調査

【5 新館】

3F

市議会前ロビ-横 倉庫
壁

合板



守山市役所新庁舎
基本設計業務における
石綿事前調査

【5 新館】

3F

市議会前ロビ-横 倉庫
天井

石こうボード
岩綿吸音板



守山市役所新庁舎
基本設計業務における
石綿事前調査

【5 新館】

3F

市議会前ロビ-横 倉庫
天井内

天井内





守山市役所新庁舎
基本設計業務における
石綿事前調査

【5 新館】

3F
自由民主党控室他
床

珪珪
カーペット



守山市役所新庁舎
基本設計業務における
石綿事前調査

【5 新館】

3F
自由民主党控室他
巾木

ビニル巾木

※写真内黒板表記は誤記



守山市役所新庁舎
基本設計業務における
石綿事前調査

【5 新館】

3F
自由民主党控室他
壁

石こうボード
ビニルクロス

守山市役所新庁舎
基本設計業務における
石綿事前調査

【5 新館】

3F
自由民主党控室他
壁

珉珉
ヒニ珉珉



守山市役所新庁舎
基本設計業務における
石綿事前調査

【5 新館】

3F
自由民主党控室他
壁

化粧石こぼト



守山市役所新庁舎
基本設計業務における
石綿事前調査

【5 新館】

3F
自由民主党控室他
天井

岩綿吸音板





守山市役所新庁舎
基本設計業務における
石綿事前調査

【5 新館】

3F
自由民主党控室他
天井内

モルタル



守山市役所新庁舎
基本設計業務における
石綿事前調査

【5 新館】

3F
男子トイレ
床

モザイクタイル



守山市役所新庁舎
基本設計業務における
石綿事前調査

【5 新館】

3F
男子トイレ
壁

磁器質タイル

守山市役所新庁舎
基本設計業務における
石綿事前調査

【5 新館】

3F
男子トイレ
天井

岩綿吸音板

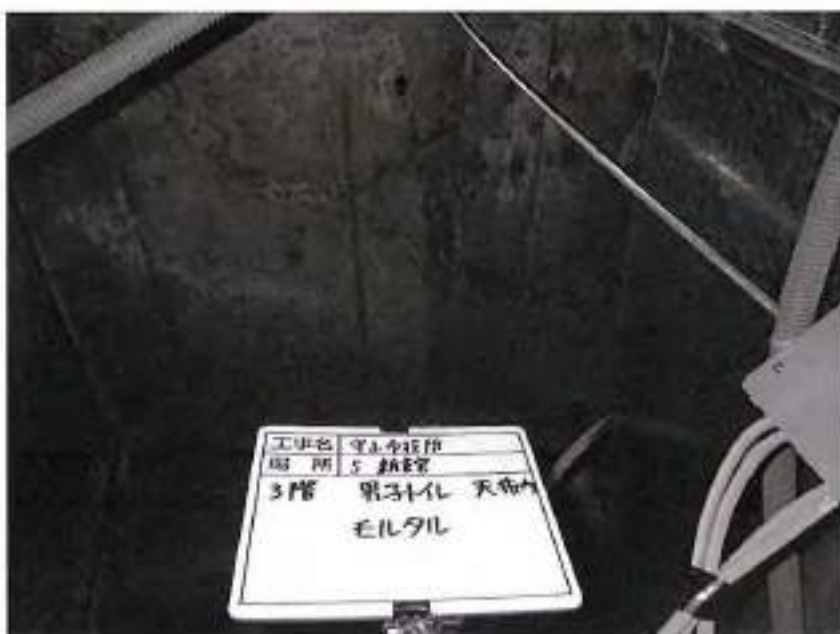


守山市役所新庁舎
基本設計業務における
石綿事前調査

【5 新館】

3F
男子トイレ
天井内

モルタル



守山市役所新庁舎
基本設計業務における
石綿事前調査

【5 新館】

3F
女子トイレ
床

モザイクタイル





守山市役所新庁舎
基本設計業務における
石綿事前調査

【5 新館】

3F

女子トイレ
壁

磁器質タイル



守山市役所新庁舎
基本設計業務における
石綿事前調査

【5 新館】

3F

女子トイレ
天井

岩綿吸音板



守山市役所新庁舎
基本設計業務における
石綿事前調査

【5 新館】

3F

身障者用トイレ
床

長尺塩ビシート

守山市役所新庁舎
基本設計業務における
石綿事前調査

【5 新館】

3F
身障者用トイレ
壁

磁器質タイル



守山市役所新庁舎
基本設計業務における
石綿事前調査

【5 新館】

3F
身障者用トイレ
天井

岩綿吸音板



守山市役所新庁舎
基本設計業務における
石綿事前調査

【5 新館】

3F
空調機械室
床

EIL外





守山市役所新庁舎
基本設計業務における
石綿事前調査

【5 新館】

3F
空調機械室
壁

EIL91L



守山市役所新庁舎
基本設計業務における
石綿事前調査

【5 新館】

3F
空調機械室
天井

EIL91L

Lined writing area consisting of multiple horizontal lines for text entry.





守山市役所新庁舎
基本設計業務における
石綿事前調査

【6南棟】

1F

事務室

床

長尺塩ビシート



守山市役所新庁舎
基本設計業務における
石綿事前調査

【6南棟】

1F

事務室

巾木

ビニル巾木



守山市役所新庁舎
基本設計業務における
石綿事前調査

【6南棟】

1F

事務室

壁

石こうボード

ビニルクロス

守山市役所新庁舎
基本設計業務における
石綿事前調査

【6 南棟】

1F
事務室
天井

化粧石膏ボード



守山市役所新庁舎
基本設計業務における
石綿事前調査

【6 南棟】

1F
男子更衣室
床

長尺塩ビシート

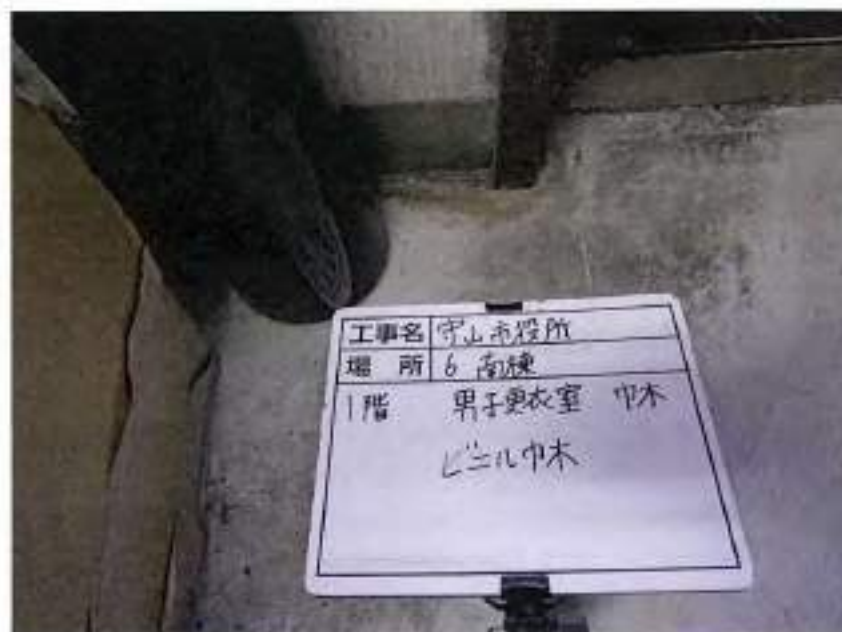


守山市役所新庁舎
基本設計業務における
石綿事前調査

【6 南棟】

1F
男子更衣室
巾木

ビニル巾木





守山市役所新庁舎
基本設計業務における
石綿事前調査

【6 南棟】

1F
男子更衣室
壁

石こうボード
ビニルクロス



守山市役所新庁舎
基本設計業務における
石綿事前調査

【6 南棟】

1F
男子更衣室
天井

化粧石こうボード



守山市役所新庁舎
基本設計業務における
石綿事前調査

【6 南棟】

1F
男子更衣室
天井内

折板屋根
裏貼断熱材

守山市役所新庁舎
基本設計業務における
石綿事前調査

【6 南棟】

1F

書庫
床

長尺塩ビシート



守山市役所新庁舎
基本設計業務における
石綿事前調査

【6 南棟】

1F

書庫
巾木

ビニル巾木



守山市役所新庁舎
基本設計業務における
石綿事前調査

【6 南棟】

1F

書庫
壁

石こうボード
ビニルクロス





守山市役所新庁舎
基本設計業務における
石綿事前調査

【6南棟】

1F

書庫

天井

石こうボード

ビニルクロス



守山市役所新庁舎
基本設計業務における
石綿事前調査

【6南棟】

1F

書庫横

床

モザイクタイル



守山市役所新庁舎
基本設計業務における
石綿事前調査

【6南棟】

1F

書庫横

壁

ケイカル板

守山市役所新庁舎
基本設計業務における
石綿事前調査

【6 南棟】

1F
書庫横
壁

磁器質タイル



守山市役所新庁舎
基本設計業務における
石綿事前調査

【6 南棟】

1F
書庫横
天井

化粧石こうボード



守山市役所新庁舎
基本設計業務における
石綿事前調査

【6 南棟】

1F
書庫横
天井内

デッキプレート





守山市役所新庁舎
基本設計業務における
石綿事前調査

【6 南棟】

1F

書庫横
天井内

デッキプレート



守山市役所新庁舎
基本設計業務における
石綿事前調査

【6 南棟】

1F

女子トイレ
床

モザイクタイル



守山市役所新庁舎
基本設計業務における
石綿事前調査

【6 南棟】

1F

女子トイレ
壁

磁器質タイル

守山市役所新庁舎
基本設計業務における
石綿事前調査

【6 南棟】

1F
女子トイレ
壁

ケイ加板



守山市役所新庁舎
基本設計業務における
石綿事前調査

【6 南棟】

1F
女子トイレ
天井

化粧石こうボード



守山市役所新庁舎
基本設計業務における
石綿事前調査

【6 南棟】

1F
男子トイレ
床

モザイクタイル





守山市役所新庁舎
基本設計業務における
石綿事前調査

【6 南棟】

1F

男子トイレ
壁

磁器質タイル



守山市役所新庁舎
基本設計業務における
石綿事前調査

【6 南棟】

1F

男子トイレ
壁

タイル板



守山市役所新庁舎
基本設計業務における
石綿事前調査

【6 南棟】

1F

男子トイレ
天井

化粧石膏ボード

守山市役所新庁舎
基本設計業務における
石綿事前調査

【6 南棟】

1F

湯沸室
床

長尺塩ビシート



守山市役所新庁舎
基本設計業務における
石綿事前調査

【6 南棟】

1F

湯沸室
巾木

ビニ巾木



守山市役所新庁舎
基本設計業務における
石綿事前調査

【6 南棟】

1F

湯沸室
壁

ケイ化板





守山市役所新庁舎
基本設計業務における
石綿事前調査

【6 南棟】

1F
湯沸室
壁

石こうボード



守山市役所新庁舎
基本設計業務における
石綿事前調査

【6 南棟】

1F
湯沸室
天井

化粧石こうボード



守山市役所新庁舎
基本設計業務における
石綿事前調査

【6 南棟】

2F
事務室
床

長尺塩ビシート

守山市役所新庁舎
基本設計業務における
石綿事前調査

【6 南棟】

2F
事務室
巾木

ビニル巾木



守山市役所新庁舎
基本設計業務における
石綿事前調査

【6 南棟】

2F
事務室
壁

石こうボード
ビニルクロス



守山市役所新庁舎
基本設計業務における
石綿事前調査

【6 南棟】

2F
事務室
天井

化粧石こうボード





守山市役所新庁舎
基本設計業務における
石綿事前調査

【6 南棟】

2F

湯沸室

床

長尺塩ビシート



守山市役所新庁舎
基本設計業務における
石綿事前調査

【6 南棟】

2F

湯沸室

巾木

ビニル巾木



守山市役所新庁舎
基本設計業務における
石綿事前調査

【6 南棟】

2F

湯沸室

壁

石こうボード

守山市役所新庁舎
基本設計業務における
石綿事前調査

【6 南棟】

2F

湯沸室
壁

ケイ加板



守山市役所新庁舎
基本設計業務における
石綿事前調査

【6 南棟】

2F

湯沸室
天井

化粧石膏ボード



守山市役所新庁舎
基本設計業務における
石綿事前調査

【6 南棟】

2F

女子トイレ
床

長尺塩ビシート





守山市役所新庁舎
基本設計業務における
石綿事前調査

【6南棟】

2F
女子トイレ
壁

ケイカル板



守山市役所新庁舎
基本設計業務における
石綿事前調査

【6南棟】

2F
女子トイレ
天井

化粧石膏ボード



守山市役所新庁舎
基本設計業務における
石綿事前調査

【6南棟】

2F
女子トイレ
壁内

断熱材

守山市役所新庁舎
基本設計業務における
石綿事前調査

【6 南棟】

2F
男子トイレ
床

長尺塩ビシート



守山市役所新庁舎
基本設計業務における
石綿事前調査

【6 南棟】

2F
男子トイレ
壁

ケイ加板



守山市役所新庁舎
基本設計業務における
石綿事前調査

【6 南棟】

2F
男子トイレ
天井

化粧石膏ボード





守山市役所新庁舎
基本設計業務における
石綿事前調査

【7 駐輪場】

外観



守山市役所新庁舎
基本設計業務における
石綿事前調査

【8 駐輪場】

外観



守山市役所新庁舎
基本設計業務における
石綿事前調査

【9 バス車庫】

床

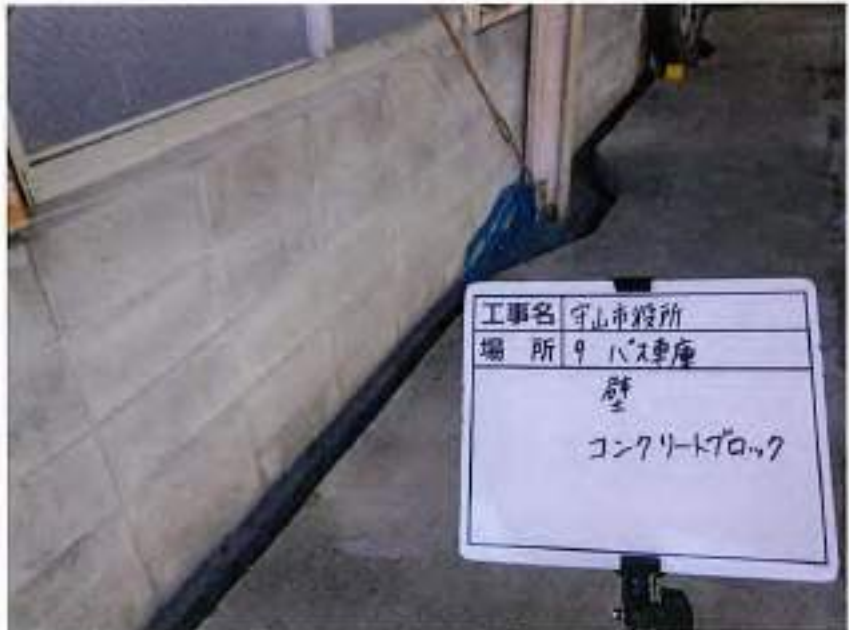
モルタル

守山市役所新庁舎
基本設計業務における
石綿事前調査

【9 バス車庫】

壁

コンクリートブロック



守山市役所新庁舎
基本設計業務における
石綿事前調査

【9 バス車庫】

壁

ポリシールド
リッ吹付



守山市役所新庁舎
基本設計業務における
石綿事前調査

【9 バス車庫】

天井

折板屋根





守山市役所新庁舎
基本設計業務における
石綿事前調査

【10 物置】

外観



守山市役所新庁舎
基本設計業務における
石綿事前調査

【10 物置】

床

モルタル



守山市役所新庁舎
基本設計業務における
石綿事前調査

【10 物置】

壁

モルタル

守山市役所新庁舎
基本設計業務における
石綿事前調査

【10 物置】

壁

コンクリートブロック



守山市役所新庁舎
基本設計業務における
石綿事前調査

【10 物置】

天井

銅板波板



守山市役所新庁舎
基本設計業務における
石綿事前調査

【11 貯蔵庫】

床

EVA





守山市役所新庁舎
基本設計業務における
石綿事前調査

【11 貯蔵庫】

壁

コンクリートブロック



守山市役所新庁舎
基本設計業務における
石綿事前調査

【11 貯蔵庫】

天井

スレート板



守山市役所新庁舎
基本設計業務における
石綿事前調査

【12 駐輪場】

外観

守山市役所新庁舎
基本設計業務における
石綿事前調査

【12 駐輪場】

壁

スレート板



守山市役所新庁舎
基本設計業務における
石綿事前調査

【12 駐輪場】

天井

スレート板



守山市役所新庁舎
基本設計業務における
石綿事前調査

【13 駐輪場】

外観





守山市役所新庁舎
基本設計業務における
石綿事前調査

【13 駐輪場】

壁

スレート板



守山市役所新庁舎
基本設計業務における
石綿事前調査

【13 駐輪場】

天井

スレート板



守山市役所新庁舎
基本設計業務における
石綿事前調査

【14 倉庫】

外観

守山市役所新庁舎
基本設計業務における
石綿事前調査

【14 倉庫】

床

モルタル



守山市役所新庁舎
基本設計業務における
石綿事前調査

【14 倉庫】

壁

スレート板



守山市役所新庁舎
基本設計業務における
石綿事前調査

【14 倉庫】

天井

スレート板





守山市役所新庁舎
基本設計業務における
石綿事前調査

【14 倉庫】

天井

折板屋根



守山市役所新庁舎
基本設計業務における
石綿事前調査

【15 倉庫】

外観



守山市役所新庁舎
基本設計業務における
石綿事前調査

【15 倉庫】

床

モルタル

守山市役所新庁舎
基本設計業務における
石綿事前調査

【15 倉庫】

壁

スレート板



守山市役所新庁舎
基本設計業務における
石綿事前調査

【15 倉庫】

天井

折板屋根



守山市役所新庁舎
基本設計業務における
石綿事前調査

【16 倉庫】

外観





守山市役所新庁舎
基本設計業務における
石綿事前調査

【16 倉庫】

床

珪藻土



守山市役所新庁舎
基本設計業務における
石綿事前調査

【16 倉庫】

壁

スレート板



守山市役所新庁舎
基本設計業務における
石綿事前調査

【16 倉庫】

天井

スレート板

守山市役所新庁舎
基本設計業務における
石綿事前調査

【17 倉庫】

外観



守山市役所新庁舎
基本設計業務における
石綿事前調査

【17 倉庫】

床

現状



守山市役所新庁舎
基本設計業務における
石綿事前調査

【17 倉庫】

壁

スレート板





守山市役所新庁舎
基本設計業務における
石綿事前調査

【17 倉庫】

天井

スレート板



守山市役所新庁舎
基本設計業務における
石綿事前調査

【18 物置】

外観



守山市役所新庁舎
基本設計業務における
石綿事前調査

【19 物置】

外観

守山市役所新庁舎
基本設計業務における
石綿事前調査

【20 物置】

外観



守山市役所新庁舎
基本設計業務における
石綿事前調査

【21 喫煙所】

外観



守山市役所新庁舎
基本設計業務における
石綿事前調査

【22 煙突】

外観





守山市役所新庁舎
基本設計業務における
石綿事前調査

【22 煙突】

外観



守山市役所新庁舎
基本設計業務における
石綿事前調査

【22 煙突】

煙突内部
耐火いが



守山市役所新庁舎
基本設計業務における
石綿事前調査

【23 貯蔵庫】

外観

守山市役所新庁舎
基本設計業務における
石綿事前調査

【23 貯蔵庫】

床

珪石



守山市役所新庁舎
基本設計業務における
石綿事前調査

【23 貯蔵庫】

壁

コンクリートブロック



守山市役所新庁舎
基本設計業務における
石綿事前調査

【23 貯蔵庫】

天井

折板屋根





守山市役所新庁舎
基本設計業務における
石綿事前調査

【24 貯蔵庫】

外観



守山市役所新庁舎
基本設計業務における
石綿事前調査

【24 貯蔵庫】

床

モルタル



守山市役所新庁舎
基本設計業務における
石綿事前調査

【24 貯蔵庫】

壁

コンクリートブロック

守山市役所新庁舎
基本設計業務における
石綿事前調査

【24 貯蔵庫】

壁

見外



守山市役所新庁舎
基本設計業務における
石綿事前調査

【24 貯蔵庫】

天井

スレート板



守山市役所新庁舎
基本設計業務における
石綿事前調査

【25 屋外便所】

外観





守山市役所新庁舎
基本設計業務における
石綿事前調査

【25 屋外便所】

床

セラミックス



守山市役所新庁舎
基本設計業務における
石綿事前調査

【25 屋外便所】

壁

磁器質タイル



守山市役所新庁舎
基本設計業務における
石綿事前調査

【25 屋外便所】

天井

石膏

リシン吹付

守山市役所新庁舎
基本設計業務における
石綿事前調査

【26 車庫】

外観



守山市役所新庁舎
基本設計業務における
石綿事前調査

【26 倉庫】

壁

スレート板



守山市役所新庁舎
基本設計業務における
石綿事前調査

【26 車庫】

天井

折板屋根





守山市役所新庁舎
基本設計業務における
石綿事前調査

【27 組合事務所】

1F
事務室
床

Pタイル



守山市役所新庁舎
基本設計業務における
石綿事前調査

【27 組合事務所】

1F
事務室
巾木

木製巾木



守山市役所新庁舎
基本設計業務における
石綿事前調査

【27 組合事務所】

1F
事務室
壁

化粧バニヤ板

守山市役所新庁舎
基本設計業務における
石綿事前調査

【27 組合事務所】

1F
事務室
壁

磁器質タイル



守山市役所新庁舎
基本設計業務における
石綿事前調査

【27 組合事務所】

1F
事務室
天井

タテ板



守山市役所新庁舎
基本設計業務における
石綿事前調査

【27 組合事務所】

2F
倉庫
床

E1タイル





守山市役所新庁舎
基本設計業務における
石綿事前調査

【27 組合事務所】

2F

倉庫
壁

アニメ合板



守山市役所新庁舎
基本設計業務における
石綿事前調査

【27 組合事務所】

2F

倉庫
天井

アニメ合板



守山市役所新庁舎
基本設計業務における
石綿事前調査

【28 収集庫】

外観

守山市役所新庁舎
基本設計業務における
石綿事前調査

【29 物置】

外観



守山市役所新庁舎
基本設計業務における
石綿事前調査

【30 物置】

外観



守山市役所新庁舎
基本設計業務における
石綿事前調査

【31 防災倉庫】

外観





守山市役所新庁舎
基本設計業務における
石綿事前調査

【34 電話ボックス】

外観



守山市役所新庁舎
基本設計業務における
石綿事前調査

【35 青年会議所】

1F

湯沸室

床

長尺塩ビシート



守山市役所新庁舎
基本設計業務における
石綿事前調査

【35 青年会議所】

1F

湯沸室

巾木

ビニル巾木

守山市役所新庁舎
基本設計業務における
石綿事前調査

【35 青年会議所】

1F
湯沸室
壁

石こうボード
ビニルクロス



守山市役所新庁舎
基本設計業務における
石綿事前調査

【35 青年会議所】

1F
湯沸室
天井

化粧石こうボード



守山市役所新庁舎
基本設計業務における
石綿事前調査

【35 青年会議所】

1F
男子トイレ
床

長尺塩ビシート





守山市役所新庁舎
基本設計業務における
石綿事前調査

【35 青年会議所】

1F
男子トイレ
巾木

ビニル巾木



守山市役所新庁舎
基本設計業務における
石綿事前調査

【35 青年会議所】

1F
男子トイレ
壁

合板



守山市役所新庁舎
基本設計業務における
石綿事前調査

【35 青年会議所】

1F
男子トイレ
天井

化粧石膏ボード

守山市役所新庁舎
基本設計業務における
石綿事前調査

【35 青年会議所】

1F
女子トイレ
床

長尺塩ビシート



守山市役所新庁舎
基本設計業務における
石綿事前調査

【35 青年会議所】

1F
女子トイレ
巾木

ビニル巾木



守山市役所新庁舎
基本設計業務における
石綿事前調査

【35 青年会議所】

1F
女子トイレ
壁

石こうボード
ビニルクロス





守山市役所新庁舎
基本設計業務における
石綿事前調査

【35 青年会議所】

1F
女子トイレ
天井

化粧石膏ボード



守山市役所新庁舎
基本設計業務における
石綿事前調査

【35 青年会議所】

1F
階段下倉庫
床

長尺塩ビシート



守山市役所新庁舎
基本設計業務における
石綿事前調査

【35 青年会議所】

1F
階段下倉庫
巾木

ビニル巾木

守山市役所新庁舎
基本設計業務における
石綿事前調査

【35 青年会議所】

1F
階段下倉庫
壁

合板



守山市役所新庁舎
基本設計業務における
石綿事前調査

【35 青年会議所】

1F
事務室
床

木床
タイルカーペット



守山市役所新庁舎
基本設計業務における
石綿事前調査

【35 青年会議所】

1F
事務室
巾木

ビニル巾木





守山市役所新庁舎
基本設計業務における
石綿事前調査

【35 青年会議所】

1F
事務室
壁

合板



守山市役所新庁舎
基本設計業務における
石綿事前調査

【35 青年会議所】

1F
事務室
天井

化粧石こうボード



守山市役所新庁舎
基本設計業務における
石綿事前調査

【35 青年会議所】

2F
事務室
床

木床
タイルボード

守山市役所新庁舎
基本設計業務における
石綿事前調査

【35 青年会議所】

2F
事務室
巾木

ビニル巾木



守山市役所新庁舎
基本設計業務における
石綿事前調査

【35 青年会議所】

2F
事務室
壁

合板



守山市役所新庁舎
基本設計業務における
石綿事前調査

【35 青年会議所】

2F
事務室
天井

化粧石膏ボード





守山市役所新庁舎
基本設計業務における
石綿事前調査

【35 青年会議所】

2F

事務室
天井内

折板屋根
裏貼断熱材



守山市役所新庁舎
基本設計業務における
石綿事前調査

【35 青年会議所】

2F

事務室
天井内

折板屋根
裏貼断熱材



守山市役所新庁舎
基本設計業務における
石綿事前調査

【36 貯蔵庫】

外観

守山市役所新庁舎
基本設計業務における
石綿事前調査

【36 貯蔵庫】

床

E1/外



守山市役所新庁舎
基本設計業務における
石綿事前調査

【36 貯蔵庫】

壁

コンクリートブロック



守山市役所新庁舎
基本設計業務における
石綿事前調査

【36 貯蔵庫】

天井

E1/外





守山市役所新庁舎
基本設計業務における
石綿事前調査

【37 シルバ-人材センター】

1F

ホール

床

Pタイル



守山市役所新庁舎
基本設計業務における
石綿事前調査

【37 シルバ-人材センター】

1F

ホール

巾木

ビニル巾木



守山市役所新庁舎
基本設計業務における
石綿事前調査

【37 シルバ-人材センター】

1F

ホール

壁

ケイカル板

守山市役所新庁舎
基本設計業務における
石綿事前調査

【37 シバ-人材センター】

1F

ホール
天井

岩綿吸音板



守山市役所新庁舎
基本設計業務における
石綿事前調査

【37 シバ-人材センター】

1F

事務室
床

Pタイル



守山市役所新庁舎
基本設計業務における
石綿事前調査

【37 シバ-人材センター】

1F

事務室
巾木

ビニル巾木





守山市役所新庁舎
基本設計業務における
石綿事前調査

【37 シルバ-人材センター】

1F
事務室
壁

ケイカル板



守山市役所新庁舎
基本設計業務における
石綿事前調査

【37 シルバ-人材センター】

1F
事務室
天井

岩綿吸音板



守山市役所新庁舎
基本設計業務における
石綿事前調査

【37 シルバ-人材センター】

1F
作業室A
床

長尺塩ビシート

守山市役所新庁舎
基本設計業務における
石綿事前調査

【37 ｼﾙﾊﾞｰ-人材ｸﾞﾙｰﾌﾟ】

1F
作業室 A
床

Pﾀｲﾙ



守山市役所新庁舎
基本設計業務における
石綿事前調査

【37 ｼﾙﾊﾞｰ-人材ｸﾞﾙｰﾌﾟ】

1F
作業室 A
巾木

ﾋﾞｰﾈ巾木



守山市役所新庁舎
基本設計業務における
石綿事前調査

【37 ｼﾙﾊﾞｰ-人材ｸﾞﾙｰﾌﾟ】

1F
作業室 A
壁

ｸﾞﾗｽﾞｰﾌﾞ





守山市役所新庁舎
基本設計業務における
石綿事前調査

【37 シルバ-人材センター】

1F

作業室 A
天井

岩綿吸音板



守山市役所新庁舎
基本設計業務における
石綿事前調査

【37 シルバ-人材センター】

1F

作業室 B
床

タタミ敷



守山市役所新庁舎
基本設計業務における
石綿事前調査

【37 シルバ-人材センター】

1F

作業室 B
床

P911
10-117

守山市役所新庁舎
基本設計業務における
石綿事前調査

【37 シバ-人材センター】

1F

作業室 B

壁

E1/外

ヒコノカス



守山市役所新庁舎
基本設計業務における
石綿事前調査

【37 シバ-人材センター】

1F

作業室 B

天井

化粧石こうボード



守山市役所新庁舎
基本設計業務における
石綿事前調査

【37 シバ-人材センター】

1F

作業室 B

天井内

E1/外





守山市役所新庁舎
基本設計業務における
石綿事前調査

【37 シルバ-人材センター】

1F
相談室A
床

PS114



守山市役所新庁舎
基本設計業務における
石綿事前調査

【37 シルバ-人材センター】

1F
相談室A
巾木

ビニル巾木



守山市役所新庁舎
基本設計業務における
石綿事前調査

【37 シルバ-人材センター】

1F
相談室A
壁

ケイブル板

守山市役所新庁舎
基本設計業務における
石綿事前調査

【37 ｼﾙﾊﾞｰ人材センター】

1F

相談室 A
天井

岩綿吸音板



守山市役所新庁舎
基本設計業務における
石綿事前調査

【37 ｼﾙﾊﾞｰ人材センター】

1F

相談室 A
天井内

天井内



守山市役所新庁舎
基本設計業務における
石綿事前調査

【37 ｼﾙﾊﾞｰ人材センター】

1F

相談室 B
床

床





守山市役所新庁舎
基本設計業務における
石綿事前調査

【37 シルバ-人材センター】

1F
相談室 B
巾木

E1巾木



守山市役所新庁舎
基本設計業務における
石綿事前調査

【37 シルバ-人材センター】

1F
相談室 B
壁

E1外



守山市役所新庁舎
基本設計業務における
石綿事前調査

【37 シルバ-人材センター】

1F
相談室 B
天井

化粧石こうボード

守山市役所新庁舎
基本設計業務における
石綿事前調査

【37 ｼﾝﾊﾞｰ-人材センター】

1F
相談室B
天井内

E1/外



守山市役所新庁舎
基本設計業務における
石綿事前調査

【37 ｼﾝﾊﾞｰ-人材センター】

1F
相談室B横 倉庫
床

E1/外



守山市役所新庁舎
基本設計業務における
石綿事前調査

【37 ｼﾝﾊﾞｰ-人材センター】

1F
相談室B横 倉庫
壁

磁器質タイル





守山市役所新庁舎
基本設計業務における
石綿事前調査

【37 シルバ-人材センター】

1F
相談室B横 倉庫
天井

バリア



守山市役所新庁舎
基本設計業務における
石綿事前調査

【37 シルバ-人材センター】

1F
湯沸室
床

Pタイル



守山市役所新庁舎
基本設計業務における
石綿事前調査

【37 シルバ-人材センター】

1F
湯沸室
巾木

ビコル巾木

守山市役所新庁舎
基本設計業務における
石綿事前調査

【37 ｼﾙﾊﾞｰ-人材センター】

1F

湯沸室

壁

磁器質タイル



守山市役所新庁舎
基本設計業務における
石綿事前調査

【37 ｼﾙﾊﾞｰ-人材センター】

1F

湯沸室

壁

ｸﾞﾗｽ板



守山市役所新庁舎
基本設計業務における
石綿事前調査

【37 ｼﾙﾊﾞｰ-人材センター】

1F

湯沸室

天井

化粧石膏ボード





守山市役所新庁舎
基本設計業務における
石綿事前調査

【37 シルバ-人材センター】

1F
更衣室
床

目録
タイルカ-ット



守山市役所新庁舎
基本設計業務における
石綿事前調査

【37 シルバ-人材センター】

1F
更衣室
巾木

目録巾木



守山市役所新庁舎
基本設計業務における
石綿事前調査

【37 シルバ-人材センター】

1F
更衣室
壁

目録板
ケイロス

守山市役所新庁舎
基本設計業務における
石綿事前調査

【37 シルバ-人材センター】

1F

更衣室
天井

岩綿吸音板



守山市役所新庁舎
基本設計業務における
石綿事前調査

【37 シルバ-人材センター】

1F

書庫
床

PSYIL



守山市役所新庁舎
基本設計業務における
石綿事前調査

【37 シルバ-人材センター】

1F

書庫
巾木

ビニル巾木





守山市役所新庁舎
基本設計業務における
石綿事前調査

【37 シルバ-人材センター】

1F

書庫

壁

ケイカル板



守山市役所新庁舎
基本設計業務における
石綿事前調査

【37 シルバ-人材センター】

1F

書庫

天井

化粧石こうボード



守山市役所新庁舎
基本設計業務における
石綿事前調査

【37 シルバ-人材センター】

1F

倉庫兼書庫

床

Pタイル

守山市役所新庁舎
基本設計業務における
石綿事前調査

【37 シルバ-人材センター】

1F

倉庫兼書庫
巾木

ビニル巾木



守山市役所新庁舎
基本設計業務における
石綿事前調査

【37 シルバ-人材センター】

1F

倉庫兼書庫
壁

ケイ加板



守山市役所新庁舎
基本設計業務における
石綿事前調査

【37 シルバ-人材センター】

1F

倉庫兼書庫
壁

珪藻土





守山市役所新庁舎
基本設計業務における
石綿事前調査

【37 シルバ-人材センター】

1F
倉庫兼書庫
天井

珉珉



守山市役所新庁舎
基本設計業務における
石綿事前調査

【37 シルバ-人材センター】

1F
男子トイレ
床

磁器質タイル



守山市役所新庁舎
基本設計業務における
石綿事前調査

【37 シルバ-人材センター】

1F
男子トイレ
壁

磁器質タイル

守山市役所新庁舎
基本設計業務における
石綿事前調査

【37 シバ-人材センター】

1F

男子トイレ
天井

化粧石膏ボード



守山市役所新庁舎
基本設計業務における
石綿事前調査

【37 シバ-人材センター】

1F

女子トイレ
床

磁器質タイル



守山市役所新庁舎
基本設計業務における
石綿事前調査

【37 シバ-人材センター】

1F

女子トイレ
壁

磁器質タイル





守山市役所新庁舎
基本設計業務における
石綿事前調査

【37 シルバ-人材センター】

1F

女子トイレ
天井

化粧石こうボード



守山市役所新庁舎
基本設計業務における
石綿事前調査

【37 シルバ-人材センター】

2F

ホール
床

Pタイル



守山市役所新庁舎
基本設計業務における
石綿事前調査

【37 シルバ-人材センター】

2F

ホール
巾木

ビニル巾木

守山市役所新庁舎
基本設計業務における
石綿事前調査

【37 シルバ-人材センター】

2F

ホール
壁

磁器質タイル



守山市役所新庁舎
基本設計業務における
石綿事前調査

【37 シルバ-人材センター】

2F

ホール
壁

珪藻土



守山市役所新庁舎
基本設計業務における
石綿事前調査

【37 シルバ-人材センター】

2F

ホール
天井

化粧石膏ボード





守山市役所新庁舎
基本設計業務における
石綿事前調査

【37 シル®-人材センター】

2F
会議室
床

PSM



守山市役所新庁舎
基本設計業務における
石綿事前調査

【37 シル®-人材センター】

2F
会議室
巾木

ビニル巾木



守山市役所新庁舎
基本設計業務における
石綿事前調査

【37 シル®-人材センター】

2F
会議室
壁

ケイカル板

守山市役所新庁舎
基本設計業務における
石綿事前調査

【37 シバ-人材センター】

2F
会議室
天井

岩綿吸音板



守山市役所新庁舎
基本設計業務における
石綿事前調査

【37 シバ-人材センター】

2F
会議室
天井内

天井



守山市役所新庁舎
基本設計業務における
石綿事前調査

【37 シバ-人材センター】

2F
談話室
床

P911





守山市役所新庁舎
基本設計業務における
石綿事前調査

【37 シルバ-人材センター】

2F
談話室
壁

石こうボード
ビニルクロス



守山市役所新庁舎
基本設計業務における
石綿事前調査

【37 シルバ-人材センター】

2F
談話室
天井

岩綿吸音板



守山市役所新庁舎
基本設計業務における
石綿事前調査

【37 シルバ-人材センター】

2F
談話室
天井内

珪藻土

守山市役所新庁舎
基本設計業務における
石綿事前調査

【37 シルバ-人材センター】

2F

研修室
床

P91L



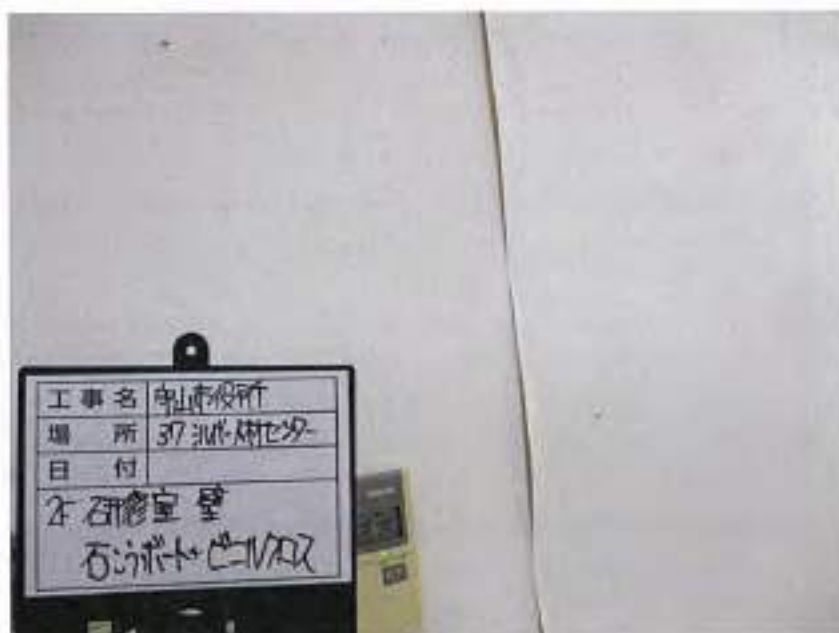
守山市役所新庁舎
基本設計業務における
石綿事前調査

【37 シルバ-人材センター】

2F

研修室
壁

石こうボード
ビニルクロス



守山市役所新庁舎
基本設計業務における
石綿事前調査

【37 シルバ-人材センター】

2F

研修室
天井

岩綿吸音板





守山市役所新庁舎
基本設計業務における
石綿事前調査

【37 3/A-人材センター】

2F

屋外廊下
床

珪藻土



守山市役所新庁舎
基本設計業務における
石綿事前調査

【37 3/A-人材センター】

2F

屋外廊下
天井

折板屋根
裏貼断熱材



守山市役所新庁舎
基本設計業務における
石綿事前調査

【37 3/A-人材センター】

2F

男子トイレ
床

磁器質タイル

守山市役所新庁舎
基本設計業務における
石綿事前調査

【37 ｼﾙﾊﾞｰ人材センター】

2F
男子ﾄｲﾚ
壁

磁器質ﾀｲﾙ



守山市役所新庁舎
基本設計業務における
石綿事前調査

【37 ｼﾙﾊﾞｰ人材センター】

2F
男子ﾄｲﾚ
天井

化粧石こうボード



守山市役所新庁舎
基本設計業務における
石綿事前調査

【37 ｼﾙﾊﾞｰ人材センター】

2F
女子ﾄｲﾚ
床

磁器質ﾀｲﾙ





守山市役所新庁舎
基本設計業務における
石綿事前調査

【37 シルバ-人材センター】

2F

女子トイレ
壁

磁器質タイル



守山市役所新庁舎
基本設計業務における
石綿事前調査

【37 シルバ-人材センター】

2F

女子トイレ
天井

化粧石膏ボード



守山市役所新庁舎
基本設計業務における
石綿事前調査

【37 シルバ-人材センター】

2F

更衣室
床

P91L

守山市役所新庁舎
基本設計業務における
石綿事前調査

【37 シルバ-人材センター】

2F
更衣室
壁

E19&



守山市役所新庁舎
基本設計業務における
石綿事前調査

【37 シルバ-人材センター】

2F
更衣室
天井

化粧石こうボード

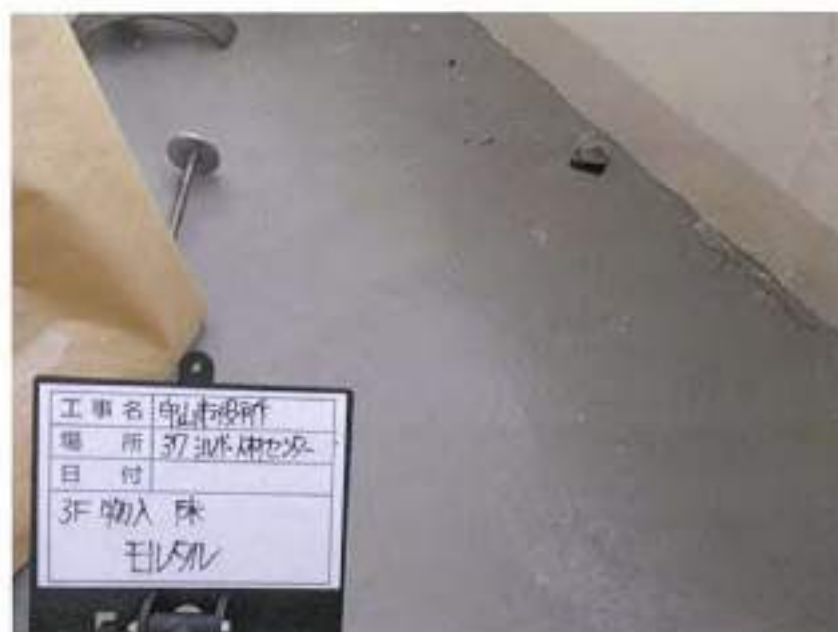


守山市役所新庁舎
基本設計業務における
石綿事前調査

【37 シルバ-人材センター】

3F
物置
床

E19&





守山市役所新庁舎
基本設計業務における
石綿事前調査

【37 3階-人材センター】

3F
物置
巾木

E15516

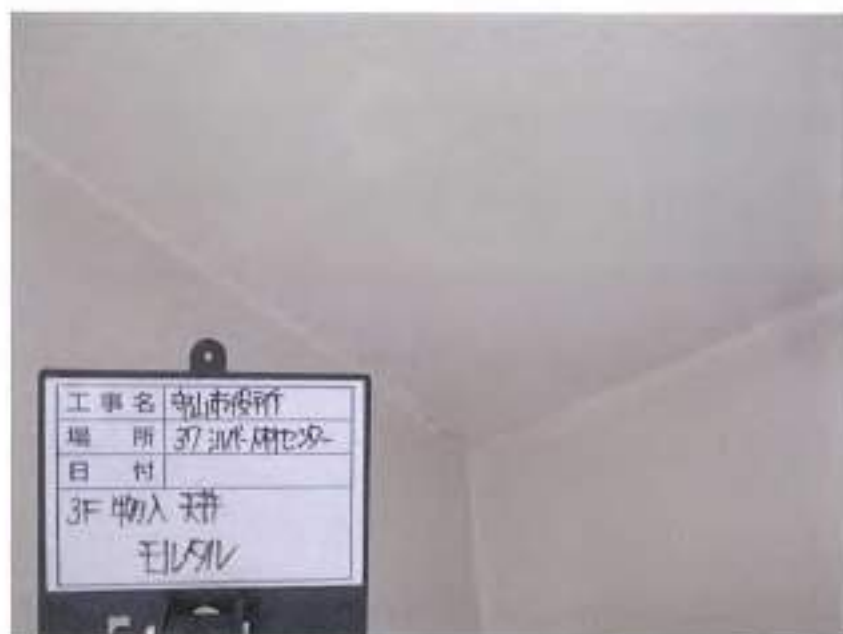


守山市役所新庁舎
基本設計業務における
石綿事前調査

【37 3階-人材センター】

3F
物置
壁

E15516



守山市役所新庁舎
基本設計業務における
石綿事前調査

【37 3階-人材センター】

3F
物置
天井

E15516

守山市役所新庁舎
基本設計業務における
石綿事前調査

【38 駐輪所】

外観



守山市役所新庁舎
基本設計業務における
石綿事前調査

【39 貯蔵庫】

外観



守山市役所新庁舎
基本設計業務における
石綿事前調査

【39 貯蔵庫】

床

毛10タL





守山市役所新庁舎
基本設計業務における
石綿事前調査

【39 貯蔵庫】

壁

コンクリートブロック



守山市役所新庁舎
基本設計業務における
石綿事前調査

【39 貯蔵庫】

天井

折板屋根
裏貼断熱材



守山市役所新庁舎
基本設計業務における
石綿事前調査

【40 駐輪所】

外観

守山市役所新庁舎
基本設計業務における
石綿事前調査

【41 物置】

外観



守山市役所新庁舎
基本設計業務における
石綿事前調査

【42 倉庫】

外観



守山市役所新庁舎
基本設計業務における
石綿事前調査

【42 倉庫】

床

毛羽





守山市役所新庁舎
基本設計業務における
石綿事前調査

【42 倉庫】

壁

鋼製波板



守山市役所新庁舎
基本設計業務における
石綿事前調査

【42 倉庫】

天井

鋼製波板

断熱材



守山市役所新庁舎
基本設計業務における
石綿事前調査

【43 カーポート】

外観

守山市役所新庁舎
基本設計業務における
石綿事前調査

【43 車庫】

外観



守山市役所新庁舎
基本設計業務における
石綿事前調査

【45 小屋】

外観



守山市役所新庁舎
基本設計業務における
石綿事前調査

【45 小屋】

床

木質板





守山市役所新庁舎
基本設計業務における
石綿事前調査

【45 小屋】

壁

合板



守山市役所新庁舎
基本設計業務における
石綿事前調査

【45 小屋】

天井

合板



守山市役所新庁舎
基本設計業務における
石綿事前調査

【46 物置】

外観

守山市役所新庁舎
基本設計業務における
石綿事前調査

【47 物置】

外観



守山市役所新庁舎
基本設計業務における
石綿事前調査

【48 防災倉庫】

外観



守山市役所新庁舎
基本設計業務における
石綿事前調査

【50 車庫】

外観





守山市役所新庁舎
基本設計業務における
石綿事前調査

【50 車庫】

床

モルタル



守山市役所新庁舎
基本設計業務における
石綿事前調査

【50 車庫】

壁

コンクリートブロック



守山市役所新庁舎
基本設計業務における
石綿事前調査

【50 車庫】

天井

折板屋根

断熱材

守山市役所新庁舎
基本設計業務における
石綿事前調査

【50 車庫】

外壁

コンクリートブロック
リシン吹付

