



介護サービス事業所情報一覧

- ・ 訪問介護
- ・ 訪問看護
- ・ 定期巡回・随時対応型訪問介護看護
- ・ 訪問リハビリテーション

相談窓口

【介護保険課】 ☎ 077-582-1127

・ 介護保険や介護サービスの相談・申請受付

【長寿政策課】 ☎ 077-584-5474

・ 高齢者福祉サービスの申請受付・高齢者の生きがいづくり支援など

【地域包括支援センター】 ☎ 077-581-0330

・ 高齢者の健康や福祉の相談、成年後見制度についての相談

【在宅医療・介護連携サポートセンター】 ☎ 077-581-0340

・ 在宅療養の相談（入院から退院後における相談など）

看取りについての相談

【圏域地域包括支援センター】

・ 高齢者の健康や福祉についての相談など

南部地区（守山・小津学区） エルセンター敷地内

☎ 077-585-9201

中部地区（吉身・玉津学区） すこやかセンター2階

☎ 077-584-5519

北部地区（河西・速野・中洲学区） 北公民館内

☎ 077-516-4160

※総合事業の訪問型サービスの実施の有無については、「新しい総合事業（守山市介護予防・日常生活支援総合事業）ご案内」をご覧ください。

第8版 令和5年4月現在



訪問介護(ヘルパー) 17か所

ページ	事業所名	電話	FAX	住所	学区	圏域
1	ヘルパーステーションここあ勝部	582-8556	582-8577	〒524-0041 勝部三丁目10-34	守山	南部
2	すこやか生活支援センター訪問介護事業所	574-8088	574-8188	〒524-0044 古高町98-9		
3	サポートセンターまはろ	596-3565	596-3566	〒524-0022 守山三丁目20-46 ハシモトビル2階		
4	あいむ守山訪問介護	514-0584	598-0118	〒524-0022 守山六丁目9-28	吉身	中部
5	コープしが ヘルパーステーションほこ守山	598-0510	583-9560	〒524-0022 守山四丁目7-20 辻田ビル105		
6	JALレーク滋賀訪問介護事業所	582-2777	582-8839	〒524-0022 守山四丁目13-7 南喜ビル202号		
7	しみんふくし滋賀 守山訪問介護事業所	514-3510	514-3544	〒524-0022 守山六丁目1-44 元町ビル1階		
8	メディケア訪問介護事業所守山営業所	581-0798	598-0731	〒524-0022 守山四丁目13-7 南喜ビル103号		
9	(有)ゆうすげ介護 指定訪問介護事業所	583-2700	583-2798	〒524-0013 下之郷一丁目2-32-301		
10	社会福祉法人 守山市社会福祉協議会 訪問介護事業所	585-8839	585-8837	〒524-0014 石田町422	玉津	
11	ゆうらいふヘルパーステーション	518-6335	584-2322	〒524-0014 石田町735-3		
12	ライフサポート イメージ	535-9091	535-9090	〒524-0012 播磨田町47-5	河西	北部
13	ケアサービスセンターこころ訪問介護事業所	584-3623	584-3626	〒524-0102 水保町1390-4	速野	
14	ケアステーションふたば	585-1360	585-5057	〒524-0102 水保町2227番地の3		
15	ライフサポート「ナナ」訪問介護事業所	584-2800	584-2801	〒524-01013 洲本町1388		
16	ヘルパーステーション 社	599-0120	599-0780	〒524-0101 今浜町2620-132		
17	社会福祉法人慈恵会 ゆいの里訪問介護ステーション	585-4533	585-5675	〒524-0103 洲本町1番地		

訪問看護 13か所

ページ	事業所名	電話	FAX	住所	学区	圏域
18	あいむ訪問看護ステーション	514-0100	514-0721	〒524-0041 勝部二丁目4-12	守山	南部
20	大宝リハビリセンター	598-5182	598-5183	〒524-0022 守山三丁目7-5		
22	訪問看護ステーションCras	582-6065	582-6066	〒524-0022 守山三丁目17-3 風の薫荘6号室		
24	滋賀県済生会訪問看護ステーション サテライト守山	581-2201	581-2202	〒524-0022 守山四丁目14-1 済生会守山市民病院別館内	吉身	中部
26	訪問看護ステーション オリーブ 守山サテライト	514-1129	514-1128	〒524-0022 守山六丁目8-15-1		
28	訪問看護ステーションよいかん守山	581-3737	596-3221	〒524-0022 守山六丁目9-41		
30	訪問看護なかさとCCS	514-0630	514-0631	〒524-0033 浮気町321-16 サンシャインビル101		
32	ゆいの里訪問看護ステーション	599-3122	583-9599	〒524-0022 守山六丁目11-51 リハステーション守山2階		
34	社会福祉法人 守山市社会福祉協議会 訪問看護事業所	585-8886	585-7611	〒524-0014 石田町422	玉津	
36	訪問看護ステーションひとよし	599-6102	599-6119	〒524-0014 石田町585-1 コーポ石田205		
38	ゆうらいふナースステーション	518-6333	584-2322	〒524-0014 石田町735-3		
40	訪問看護ステーションこすもす	509-7259	502-2469	〒524-0012 播磨田町315-5 旭ビル401	河西	北部
42	訪問看護ステーション シンプル	535-9091	535-9090	〒524-0012 播磨田町47-5		

定期巡回・随時対応型訪問介護看護 1か所

ページ	事業所名	電話	FAX	住所	学区	圏域
44	ゆうらいふケアステーション	599-0536	584-2322	〒524-0014 石田町735-3	玉津	中部

訪問リハビリテーション 1か所

ページ	事業所名	電話	FAX	住所	学区	圏域
45	医療法人小西醫院 小西醫院訪問リハビリテーション	584-2666	584-2713	〒524-0103 洲本町1256-6	速野	北部

訪問介護 (ホームヘルプ)

ホームヘルパーが居宅を訪問して、入浴・排泄・食事などの「身体介護」や調理・洗濯・掃除・買い物などの「生活援助」を行います。

身体介護の例

- 食事や入浴の介助、衣類の着脱の介助
- おむつ交換、排泄の介助
- 体位変換、身体の清拭など



生活援助の例

- 食事の準備や調理 • 掃除や整理整頓
- 衣類の洗濯 • 生活必需品の買い物など



訪問介護（ヘルパー）

事業所名	ヘルパーステーションここあ勝部	
所在地	守山市勝部三丁目10-34	
連絡先	電話番号	077-582-8556
	FAX番号	077-582-8577
	ホームページ	kokoa.jp
営業日・時間	月曜日～日曜日 / 8時30分～17時30分	
	定休日	12月30日～1月3日
サービス提供地域	守山市・栗東市・草津市・野洲市 (上記実施地域以外はご相談ください)	
交通費	通常の実施地以外の場合	通常のサービス実施地点からの距離での交通費を申し受けます。 (事業所の実施地域を超えて1kmにつき30円)
サービスの対応	夜間対応	あり
	早朝対応	あり
	キャンセル料	あり（利用当日キャンセルの連絡があった場合は、1,080円）
	介護保険サービス外対応 (自費サービス)	なし
訪問介護員の構成	男性 1 名	女性 4 名
サービス提供内容に関する特色 (自由記載)	<p>ヘルパーステーションここあ勝部のスタッフは、技術と温かい心をもって、ご利用者様に笑顔の毎日を提供致します。</p> 	

事業所名	すこやか生活支援センター訪問介護事業所	
所在地	守山市古高町98-9	
連絡先	電話番号	077-574-8088
	FAX番号	077-574-8188
	ホームページ	http://www-sofia.magokoro.com/
営業日・時間	日曜日～土曜日 / 7時00分～19時00分 (事務所は月曜日～土曜日 / 8時30分～17時30分)	
	定休日	年中無休 (生活援助は12月29日～1月3日)
サービス提供地域	守山市・大津市・草津市・栗東市・野洲市	
交通費	通常の実施地以外の場合	無料
サービスの対応	夜間対応	あり（19時以降は要相談）
	早朝対応	要相談
	キャンセル料	あり（連絡なしのキャンセルは2,000円(税抜)）
	介護保険サービス外対応 (自費サービス)	あり
		利用料金：30分毎 2,000円(税抜)
訪問介護員の構成	男性 1 名	女性 8 名
サービス提供内容に関する特色 (自由記載)	<ul style="list-style-type: none"> ・小さい事業所ですが、利用者様の立場に立ち、独居等の方については年末年始も無休です。一度ご相談ください。 ・生活援助から身体介護まで、それぞれベテランがいます。 他に、ミキサー、きざみ、減塩等特別な調理も行っております。 ・モーニングケア～通院の送り出し、迎え入れベテランがいます。 ・デイサービスの送り出し、迎え入れ多数お受けできます。 ・朝夜帯の対応可能です。 ・排泄介助、毎日可能です。 ・入浴介助、多数お受けしています。 ・透析送迎の送り出し・迎え入れお受けしています。 	

訪問介護（ヘルパー）

事業所名	サポートセンターまはろ	
所在地	守山市守山三丁目20-46 ハシモトビル2階	
連絡先	電話番号	077-596-3565
	FAX番号	077-596-3566
	ホームページ	
営業日・時間	月曜日～金曜日 / 8時30分～17時30分	
	定休日	土曜日・日曜日 (サービス提供は24時間365日)
サービス提供地域	守山市・草津市・栗東市・野洲市	
交通費	通常の実施地以外の場合	境界を超える部分から1km当たり100円
サービスの対応	夜間対応	あり
	早朝対応	あり
	キャンセル料	あり(当日キャンセルの場合は500円 理由により要相談)
	介護保険サービス外対応 (自費サービス)	なし
訪問介護員の構成	男性 3名	女性 4名
サービス提供内容に関する特色 (自由記載)	<ul style="list-style-type: none"> ●一人ひとりの想いを大切に受け止め、声なき声にも耳を傾け、その想いに応える ●つながりを大切に感謝の気持ちを常に持ち接する ●日々切磋琢磨しながらよりよいサービスを提供する <p>上記3つの理念を持ってサービス提供をさせて頂いております。</p>	

事業所名	あいむ守山訪問介護	
所在地	守山市守山六丁目9-28	
連絡先	電話番号	077-514-0584
	FAX番号	077-598-0118
	ホームページ	http://k-aimu.co.jp
営業日・時間	月曜日～金曜日 / 8時30分～17時30分	
	定休日	土曜日・日曜日・年始(1月1日～1月3日) ※サービス提供は全日対応しております。
サービス提供地域	守山市・野洲市・栗東市・草津市・大津市	
交通費	通常の実施地以外の場合	その境界を超えて1km30円
サービスの対応	夜間対応	要相談
	早朝対応	要相談
	キャンセル料	あり
	介護保険サービス外対応 (自費サービス)	あり
		利用料金：平日日中30分 1,350円(税抜)～
訪問介護員の構成	男性 0 名	女性 12 名
サービス提供内容に関する特色 (自由記載)	 <div style="border: 1px solid green; padding: 10px; text-align: center; margin: 10px 0;"> <h2 style="color: green;">あいむ守山</h2> </div> <ul style="list-style-type: none"> ★ 「訪問介護」は在宅介護生活の基本となる自宅での生活の介護・支援を行います。自宅での生活動作や行為の支援を通じて、お客様の自立した日常生活へ向けての支援を行います。 ★ 経験豊富なヘルパーが在籍しています。 ★ 介護保険で適用とならないサービスも、弊社保険外サービスにて承ります。お気軽にご相談下さいませ。 	

訪問介護（ヘルパー）

事業所名	コープしが ヘルパーステーションぽこ守山	
所在地	守山市守山四丁目7-20 辻田ビル105	
連絡先	電話番号	077-598-0510
	FAX番号	077-583-9560
	ホームページ	https://www.pak2.com/fukushi/
営業日・時間	月曜日～金曜日 / 9時00分～17時30分 (サービス提供時間 / 8時00分～20時00分)	
	定休日	土曜日・日曜日・年末年始(12月30日～1月3日) *相談によりご利用可
サービス提供地域	守山市・野洲市・栗東市・草津市	
交通費	通常の実施地以外の場合	実施区域を超えた地点より 走行距離1km毎につき20円
サービスの対応	夜間対応	要相談
	早朝対応	要相談
	キャンセル料	あり
	介護保険サービス外対応 (自費サービス)	あり 利用料金：生活1時間(生協組合員) 2,200円 生活1時間(一般) 2,750円
訪問介護員の構成	男性 1名	女性 6名
サービス提供内容に関する特色 (自由記載)	<p>これからもずっと、自分が住んできた我が家で、生き生きと暮らしたい、という願いにお応えする訪問介護サービスを提供いたします。</p> <ul style="list-style-type: none"> • 地域に根ざした訪問介護サービスの提供。 • その人らしい自立した暮らしのための温かな介護を目指します。 	


訪問介護（ヘルパー）

事業所名	JAレーク滋賀訪問介護事業所	
所在地	守山市守山四丁目13番7号 南喜ビル202号	
連絡先	電話番号	077-582-2777
	FAX番号	077-582-8839
	ホームページ	https://ja-lakeshiga.or.jp
営業日・時間	月曜日～日曜日 / 8時30分～17時15分	
	定休日	12月31日～1月3日
サービス提供地域	守山市・野洲市	
交通費	通常の実施地以外の場合	実施地域を超えた地点から1km当たり35円
サービスの対応	夜間対応	随時対応
	早朝対応	随時対応
	キャンセル料	あり
	介護保険サービス外対応 (自費サービス)	あり
	利用料金：60分まで2,500円(税別) ※休日は、2,500円×時間数×0.25～0.5加算	
訪問介護員の構成	男性 1名	女性 15名
サービス提供内容に関する特色 (自由記載)	 <p style="text-align: center;">ヘルパーが訪問し、 安心して自宅で生活が 続けられるよう、お手伝い いたします。</p> 	


訪問介護（ヘルパー）

事業所名	しみんふくし滋賀 守山訪問介護事業所	
所在地	守山市守山六丁目1-44 元町ビル1階	
連絡先	電話番号	077-514-3510
	FAX番号	077-514-3544
	ホームページ	http://www.shiminfukushi-shiga.jp/
営業日・時間	月曜日～金曜日 / 9時00分～17時30分 365日24時間対応（相談要）	
	定休日	土曜日・日曜日・祝祭日 年末年始（12月29日～1月3日）
サービス提供地域	守山市・草津市・栗東市・野洲市	
交通費	通常の実施地以外の場合	通常の事業実施地域の境から利用者宅までの往復距離に、1kmあたり30円を乗じた金額。
サービスの対応	夜間対応	あり
	早朝対応	あり
	キャンセル料	あり 当該利用料金の全額（サービスにより異なる）
	介護保険サービス外対応 （自費サービス）	あり 利用料金：2,500円/時間 （詳しくは事業所へお問い合わせください）
訪問介護員の構成	男性 0 名	女性 16 名
サービス提供内容に関する特色 （自由記載）	<p>社会福祉法人しみんふくし滋賀は滋賀県内に15の事業所を構え、訪問介護事業・小規模多機能型居宅介護事業・認知症対応型共同生活介護事業・通所介護事業・認知症対応型通所介護事業・居宅介護支援事業・福祉用具事業・保育事業といった多種多様な事業展開を行っています。そのため、各事業所との連携を図り、ご利用者の多様なニーズにお応えできる体制を整えていきます。</p> <p>しみんふくし滋賀守山訪問介護事業所では、介護保険訪問介護サービス・障がい者自立支援サービス・保険外サービスをご提供しています。ご依頼があれば迅速な対応が出来るよう心がけています。</p> <p>また職場の雰囲気も明るくほんわかした事業所なので、どなたでもお気軽にお立ち寄りください。皆さま一人一人との出会いを大切に、訪問させていただきます。</p>	

事業所名	メディケア訪問介護事業所守山営業所	
所在地	守山市守山四丁目13-7 南喜ビル103号	
連絡先	電話番号	077-581-0798
	FAX番号	077-598-0731
	ホームページ	medicare.co.jp
営業日・時間	月曜日～金曜日 / 9時00分～17時00分	
	定休日	なし
サービス提供地域	守山市・草津市・栗東市・野洲市	
交通費	通常の実施地以外の場合	実施地域を超えた場合10km未満300円
サービスの対応	夜間対応	要相談
	早朝対応	要相談
	キャンセル料	あり（連絡なく直前キャンセルの場合1,000円）
	介護保険サービス外対応（自費サービス）	あり 利用料金：身体（1時間）3,150円 家事（1時間）2,310円
訪問介護員の構成	男性 0 名	女性 29 名
サービス提供内容に関する特色（自由記載）	 <ul style="list-style-type: none"> ・住み慣れた自宅で過ごしたい。そんな気持ちをお手伝いします。 ・介護保険でできる事。介護保険ではできない事、でも必要な事など困りごとをご相談ください。 ・経験豊富なヘルパーが家事の支援、身体的な支援等お手伝いさせていただきます。 <p>介護する人 される人 ゆとりがあれば 笑みもこぼれます そんな介護の おこっだい</p> 	

事業所名	(有)ゆうすげ介護 指定訪問介護事業所	
所在地	守山市下之郷一丁目2番32-301号	
連絡先	電話番号	077-583-2700
	FAX番号	077-583-2798
	ホームページ	http://www.yuusuge.co.jp/
営業日・時間	月曜日～金曜日 / 9時00分～17時00分	
	定休日	サービス提供は年中無休
サービス提供地域	守山市・草津市・栗東市・野洲市・大津市	
交通費	通常の実施地以外の場合	自動車を利用した場合、 実施地域を超えた分について1回500円
サービスの対応	夜間対応	要相談
	早朝対応	要相談
	キャンセル料	あり（当日キャンセル料1,000円）
	介護保険サービス外対応 （自費サービス）	あり 利用料金：要相談
訪問介護員の構成	男性 4 名	女性 18 名
サービス提供内容に関する特色 （自由記載）	<p>・「笑顔で親切 安心介護」をモットーに、若手からベテランまで、明るく元気なヘルパーが訪問させていただきます。</p> <p>・通院介助など、福祉有償運送サービスも行っております。</p> <p>・障害福祉サービス事業所を併設し、居宅介護（ホームヘルプ）、重度訪問介護・同行援護を行っております。</p> <p style="text-align: center;">まずは、ご連絡ください ゆうすげ介護がお手伝いします</p> <p style="text-align: center;">TEL：077-583-2700</p>  <div style="border: 1px solid black; padding: 5px; margin-top: 10px;"> <p style="text-align: center;">有限会社ゆうすげ介護</p> <p>ゆうすげ介護 指定訪問介護事業所 ゆうすげ介護 居宅介護支援事業所 ゆうすげ介護 障害福祉サービス事業所 プチ・トマト堤 通所介護事業所 アンサンブル相談支援事業所</p> </div>	

訪問介護(ヘルパー)

事業所名	社会福祉法人 守山市社会福祉協議会 訪問介護事業所	
所在地	守山市石田町422	
連絡先	電話番号	077-585-8839
	FAX番号	077-585-8837
	ホームページ	moriyama-shakyo.or.jp
営業日・時間	日曜日～土曜日 / 8時00分～19時00分	
	定休日	12月29日～1月3日
サービス提供地域	守山市内全域	
交通費	通常の実施地以外の場合	なし
サービスの対応	夜間対応	なし
	早朝対応	なし
	キャンセル料	なし
	介護保険サービス外対応 (自費サービス)	なし
訪問介護員の構成	男性 1 名	女性 13 名
サービス提供内容に関する特色 (自由記載)	<p>平成11年に開所し、経験豊富なヘルパーが守山市内の皆様にサービスを提供させていただきます。</p> <p>特定事業所加算Ⅰを取得し、質の高いサービスを提供させていただきます。</p> <p>男性ヘルパーが在籍し、入浴介助・排泄介助等の同性介助のご希望にお応えします。</p> <p>障害福祉サービス事業所を併設し、障害をお持ちの方への移動支援・居宅介護等の提供を行っています。</p> <p>喀痰吸引を行える職員が在籍していますので、医療ニーズの高いご利用者様へのサービス提供もさせていただきます。</p> 	

事業所名	ゆうらいふヘルパーステーション	
所在地	守山市石田町735-3	
連絡先	電話番号	077-518-6335
	FAX番号	077-584-2322
	ホームページ	http://www.youlife.ne.jp
営業日・時間	月曜日～金曜日 / 9時00分～18時00分	
	定休日	12月30日～1月3日
サービス提供地域	守山市・野洲市・栗東市	
交通費	通常の実施地以外の場合	片道10km以上 1km毎20円
サービスの対応	夜間対応	要相談
	早朝対応	要相談
	キャンセル料	あり
	介護保険サービス外対応 (自費サービス)	あり
	利用料金：3,000円/1時間	
訪問介護員の構成	男性 1名	女性 16名
サービス提供内容に関する特色 (自由記載)	<p style="text-align: center;">ゆうらいふヘルパーステーション</p> <p>介護のことでの悩み（排泄、入浴、食事等）や、家事や生活上の困りごと（洗濯、掃除、買い物、料理等）の相談とはございませんか？ ケアマネジャーと連携し速やかにお伺いいたします。お気軽にご相談ください。</p> 	

事業所名	ライフサポート イメージ	
所在地	守山市播磨田町47-5	
連絡先	電話番号	077-535-9091
	FAX番号	077-535-9090
	ホームページ	
営業日・時間	月曜日～金曜日 / 8時30分～17時30分	
	定休日	土曜日・日曜日・年末年始 ※相談によりご利用可
サービス提供地域	守山市内全域	
交通費	通常の実施地以外の場合	なし
サービスの対応	夜間対応	あり
	早朝対応	あり
	キャンセル料	ご利用日の前日15時までに連絡がなかった場合は、利用料金100%いただきます。
	介護保険サービス外対応 (自費サービス)	生活支援サービス チョイス 利用料金：1,000円/30分(税別)
訪問介護員の構成	男性 2 名	女性 7 名
サービス提供内容に関する特色 (自由記載)	<p>ライフサポートイメージでは、サービスにおける「気づき」を大切にしております。私たちが提供させて頂いている、家事等の生活支援サービスやお身体サポートさせて頂く身体介護サービス。これらは1つの手段にしかすぎません。</p> <p>私たちは、ご利用者様とのご縁から頂く、時間、空間を共有させて頂く中で感じる事、気づかせて頂く事、ここにプロとしての役割があると感じております。</p> <p>お客様に寄り添い、誠実なサービスから生まれる気づきを大切に、支援頂く方々と最適な生活空間づくりをサポートさせて頂きます。</p> <p>イメージの職員は、明るく、若々しく、優しいのが特徴です。</p> <p>また、併設の訪問看護ステーションとの共同による研修、外部講師の研修を豊富に実践し、介護+αのスキルアップに研磨しております。</p> <p>私たちは、高齢者や障害者の方々が、安心して毎日を過ごしていただけるように、真心を持って、サービスを提供いたします。</p> <p>【サービス内容】</p> <ul style="list-style-type: none"> ●生活援助・家事援助 <ul style="list-style-type: none"> ・食事の準備や調理 ・掃除や整理整頓 ・生活必需品の買い物 ・衣類の洗濯や補修 ・薬の受け取り ●身体介護 <ul style="list-style-type: none"> ・食事介助 ・特段の専門的配慮をもって行う調理 ・排泄介助・トイレ利用 ・入浴介助 ・服薬介助 	

訪問介護(ヘルパー)

事業所名	ケアサービスセンターこころ訪問介護事業所	
所在地	守山市水保町1390-4	
連絡先	電話番号	077-584-3623
	FAX番号	077-584-3626
	ホームページ	
営業日・時間	24時間対応	
	定休日	なし
サービス提供地域	守山市・草津市・大津市・野洲市	
交通費	通常の実施地以外の場合	交通費はその実費を徴収する
サービスの対応	夜間対応	あり(24時間対応可)
	早朝対応	あり(24時間対応可)
	キャンセル料	あり(1,500円)
	介護保険サービス外対応 (自費サービス)	あり
利用料金：サービス内容による		
訪問介護員の構成	男性 3 名	女性 24 名
サービス提供内容に関する特色 (自由記載)	<p>主に在宅型有料老人ホームのテナントに事務所を置いている事業所です。 事業所が実施する事業は、利用者が可能な限りその居宅において、 その有する能力に応じ自立した日常生活を営むことが出来るように配慮して、 身体介護その他の生活全般にわたる援助を行っています。</p>	

事業所名	ケアステーションふたば	
所在地	守山市水保町2227番地の3	
連絡先	電話番号	077-585-1360
	FAX番号	077-585-5057
	ホームページ	www.care-st-hutaba.com
営業日・時間	土曜日～金曜日 / 8時00分～18時00分	
	定休日	土曜日・日曜日・年末年始 ※相談によりご利用可
サービス提供地域	守山市・栗東市・草津市 大津市（青山・瀬田北・瀬田東学区） 野洲市（中主・北野・野洲学区）	
交通費	通常の実施地以外の場合	超えた時点から30円/1km
サービスの対応	夜間対応	随時対応
	早朝対応	随時対応
	キャンセル料	あり (前日18時00分までにご連絡がない場合 1,000円)
	介護保険サービス外対応 (自費サービス)	あり 利用料金：1,500円/30分
訪問介護員の構成	男性 2名	女性 5名
サービス提供内容に関する特色 (自由記載)	<p>2022年7月に開業した事業所です。 若いスタッフ中心に、安心してご自宅で生活できるようにお手伝いさせていただいています。 企業理念である「和顔愛語」和やかな表情と思いやりの言葉で人に接するを根本に末永く人生を楽しんでもらえるよう支えていける事を目標にすべての人が笑顔になれる事業所を目指しています。</p>	

訪問介護（ヘルパー）

事業所名	ライフサポート「ナナ」訪問介護事業所	
所在地	守山市洲本町1388	
連絡先	電話番号	077-584-2800
	FAX番号	077-584-2801
	メールアドレス	life-nana2.1@world.ocn.ne.jp
営業日・時間	月曜日～土曜日 / 9時00分～17時00分	
	定休日	※相談によりご利用可 日曜日・年始年末
サービス提供地域	守山市・栗東市・野洲市・大津市・草津市	
交通費	通常の実施地以外の場合	
サービスの対応	夜間対応	あり
	早朝対応	あり
	キャンセル料	あり 当日キャンセル2,000円
	介護保険サービス外対応 (自費サービス)	あり
利用料金：1時間3,000円		
訪問介護員の構成	男性 3 名	女性 5 名
サービス提供内容に関する特色 (自由記載)		

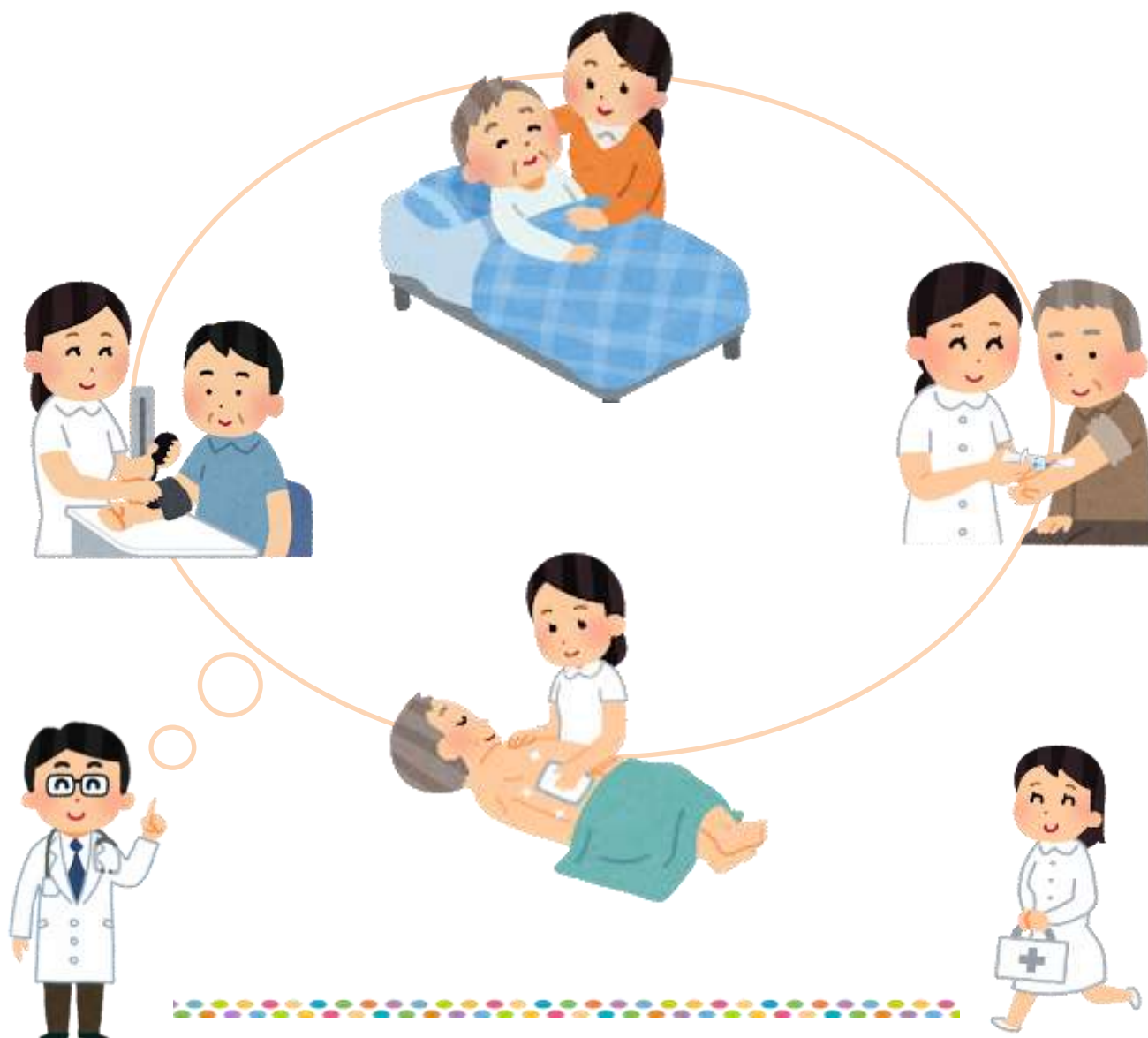
訪問介護（ヘルパー）

事業所名	ヘルパーステーション 社	
所在地	守山市今浜町2620-132	
連絡先	電話番号	077-599-0120
	FAX番号	077-599-0780
	ホームページ	
営業日・時間	月曜日～金曜日 / 8時30分～17時30分	
	定休日	土曜日・日曜日
サービス提供地域	守山市	
交通費	通常の実施地以外の場合	なし
サービスの対応	夜間対応	あり（18時00分～20時00分）
	早朝対応	あり（6時00分～）
	キャンセル料	あり（利用料金の半額、体調不良等は除く）
	介護保険サービス外対応 （自費サービス）	15分
利用料金：500円		
訪問介護員の構成	男性 1 名	女性 15 名
サービス提供内容に関する特色 （自由記載）	<p>医療・福祉サービス等との連携を図り、ご高齢者様の日常生活の状況を把握し意向を踏まえ、その方に合った必要なサービスを提供します。 安心して在宅生活を送れるようお手伝いさせていただきます。</p>	

事業所名	社会福祉法人慈恵会 ゆいの里訪問介護ステーション	
所在地	守山市洲本町1番地	
連絡先	電話番号	077-585-4533
	FAX番号	077-585-5675
	ホームページ	http://www.yuinosato.or.jp
営業日・時間	月曜日～土曜日 / 8時00分～18時00分	
	定休日	日曜日・年末年始
サービス提供地域	守山市・野洲市（要相談）	
交通費	通常の実施地以外の場合	なし
サービスの対応	夜間対応	なし
	早朝対応	なし
	キャンセル料	実費負担分
	介護保険サービス外対応 （自費サービス）	なし
訪問介護員の構成	男性 1 名	女性 9 名
サービス提供内容に関する特色 （自由記載）	<p>「社会福祉法人慈恵会 ゆいの里」の訪問介護事業所です。</p> <p>☆男性ヘルパー在籍</p> <p>☆全職員にスマホ支給。タイムリーな情報共有を強化し、</p> <p>迅速に居宅介護支援事業所への報告、ご利用者の</p> <p>不安や困りごとの解消に努めていきます。</p> <p>☆特定事業所加算Ⅰを取得。勉強会、研修に取り組み、</p> <p>様々なご利用者のニーズに対応いたします。</p>	

訪問看護

居宅で療養している人に対して、主治医の指示に基づき看護師などが訪問し、医療処置を行ったり、血圧・体温・脈拍の測定を行うなど健康状態の確認や療養生活の支援を行います。



事業所名	あいむ訪問看護ステーション			
所在地	守山市勝部二丁目4-12			
連絡先	電話番号	077-514-0100		
	FAX番号	077-514-0721		
	ホームページ	http://www.k-aimu.co.jp/		
営業日・時間	月曜日～金曜日 / 8時30分～17時30分			
	定休日	土曜日・日曜日・年末年始 (12月30日～1月3日まで)		
サービス提供地域	守山市・野洲市・栗東市・草津市			
交通費	通常の実施地以外の場合	なし		
	医療保険の場合	なし		
サービスの対応	24時間の電話相談の対応	契約によりあり		
	急な病状変化があった場合の訪問看護の対応	契約によりあり		
	キャンセル料	あり		
看護スタッフの構成	男性 1 名		女性 7 名	
リハビリスタッフの構成	男性 0 名		女性 0 名	
リハビリスタッフの職種 (該当する欄に○)	理学療法士	作業療法士	言語聴覚士	その他 (以下空欄に記入ください)

	経管栄養 (胃ろう含む)	在宅中心静脈栄養法 (IVH)	点滴・静脈注射	膀胱留置カテーテル
	○	○	○	○
利用者受入について	腎ろう・膀胱ろう	在宅酸素療養 (HOT)	人工呼吸療法 (レスピレーター等)	在宅自己腹膜灌流 (CAPD)
◎ 特に力を入れている ○ 対応している △ 要相談 - 対応していない	○	○	○	○
	人工肛門 (ストマ)	人工膀胱	気管カニューレ	吸引
	○	○	○	○
	麻薬を用いた疼痛管理	精神疾患	難病	ターミナル
	○	○	○	○

サービス提供内容に関する特色
(自由記載)

『あなたらしく』を、支えます。

現在、高齢やご病気の療養を自宅で行い、自宅で最期を迎える方が増えています。

また、重度の障害を持ったお子様も、医療の進歩により自宅で生活できるようになってきています。

その生活を支えるのが、あいむ訪問看護ステーションの看護師です。

その人らしい暮らしができるように、生活のお手伝いをさせていただきます。

訪問看護

事業所名	大宝リハビリセンター			
所在地	守山市守山三丁目7-5			
連絡先	電話番号	077-598-5182		
	FAX番号	077-598-5183		
	ホームページ	なし		
営業日・時間	月曜日～金曜日 / 9時00分～16時30分			
	定休日	土曜日・日曜日・祝日		
サービス提供地域	守山市内全域			
交通費	通常の実施地以外の場合	なし		
	医療保険の場合	なし		
サービスの対応	24時間の電話相談の対応	なし		
	急な病状変化があった場合の訪問看護の対応	なし		
	キャンセル料	なし		
看護スタッフの構成	男性 0 名		女性 6 名	
リハビリスタッフの構成	男性 4 名		女性 6 名	
リハビリスタッフの職種 (該当する欄に○)	理学療法士	作業療法士	言語聴覚士	その他 (以下空欄に記入ください)
	○	○	○	

	経管栄養 (胃ろう含む)	在宅中心静脈栄養法 (IVH)	点滴・静脈注射	膀胱留置カテーテル
	○	○	○	○
利用者受入について	腎ろう・膀胱ろう	在宅酸素療養 (HOT)	人工呼吸療法 (レスピレーター等)	在宅自己腹膜灌流 (CAPD)
◎ 特に力を入れている ○ 対応している △ 要相談 - 対応していない	○	○	○	○
	人工肛門 (ストマ)	人工膀胱	気管カニューレ	吸引
	○	○	○	○
	麻薬を用いた疼痛管理	精神疾患	難病	ターミナル
	○	○	○	○

サービス提供内容に関する特色 (自由記載)	セラピストが多数在籍し個別リハビリテーションに力を入れています。
--------------------------	----------------------------------

訪問看護

事業所名	訪問看護ステーション ^{クラス} Cras				
所在地	守山市守山三丁目17-3 風の薫荘6号室				
連絡先	電話番号	077-582-6065			
	FAX番号	077-582-6066			
	ホームページ	https://cras-shiga.com/			
営業日・時間	月曜日～金曜日 / 9時00分～18時00分				
	定休日	土曜日、日曜日、祝日、盆休み、年末年始			
サービス提供地域	草津市、栗東市、守山市、野洲市 大津市（栗津、北大路、石山、瀬田、瀬田北中学校区）				
交通費	通常の実施地以外の場合	5 km未満	300円	5 km以上	700円
	医療保険の場合	5 km未満	300円	5 km以上	700円
サービスの対応	24時間の電話相談の対応	あり			
	急な病状変化があった場合の訪問看護の対応	あり			
	キャンセル料	あり			
看護スタッフの構成	男性 0 名		女性 4 名		
リハビリスタッフの構成	男性 0 名		女性 0 名		
リハビリスタッフの職種 (該当する欄に○)	理学療法士	作業療法士	言語療法士	その他 (以下空欄に記入ください)	

利用者受入について	経管栄養 (胃ろう含む)	在宅中心静脈栄養法 (IVH)	点滴・静脈注射	膀胱留置カテーテル
	△	△	○	○
	腎ろう・膀胱ろう	在宅酸素療養 (HOT)	人工呼吸療法 (レスピレーター等)	在宅自己腹膜灌流 (CAPD)
	△	△	○	△
	人工肛門(ストマ)	人工膀胱	気管カニューレ	吸引
	○	○	○	○
	麻薬を用いた疼痛管理	精神疾患	難病	ターミナル
	△	◎	△	△


訪問看護ステーションCras
Cras『明日』

comfort (安楽)

- * 住み慣れた地域で過ごす
(想いに寄り添う)
- * 望む生活に近づき
その質やQOLを高める

relief (安心)

- * 何事も相談できる
(支援体制の構築)
- * 適切な時期のアドバイス



stability (安定)

- * 本人の意思・目標を尊重する
(情報、選択肢を提供。自身
で目標を決められるよう支援)

safety (安全)

- * 家族・支援者など
周囲から見守られて過ごす

病気や障がいがあっても住み慣れた地域で過ごすことができる。
ご本人の意思(ご家族の想い)や目標を尊重しながら、質の高い生活を送ることができるよう、看護計画を策定、再評価することで利用者様の将来に繋がる支援をしていきます。
皆様が穏やかな笑顔で暮らしていけるようサポートしていきたいです

訪問看護

事業所名	滋賀県済生会訪問看護ステーション サテライト守山			
所在地	守山市守山四丁目14番1号 済生会守山市民病院別館内			
連絡先	電話番号	077-581-2201		
	FAX番号	077-581-2202		
	ホームページ	https://www.saiseikai-shiga.jp/hokan/		
営業日・時間	月曜日～金曜日 / 8時30分～17時15分			
	定休日	土曜日・日曜日・祝日・12/29～1/3		
サービス提供地域	守山市内全域			
交通費	通常の実施地以外の場合	なし		
	医療保険の場合	所要する往復の距離にて算定		
サービスの対応	24時間の電話相談の対応	あり		
	急な病状変化があった場合の訪問看護の対応	あり		
	キャンセル料	介護保険のみ有り (サービスに応じた利用者負担額)		
看護スタッフの構成	男性 0 名		女性 7 名	
リハビリスタッフの構成	男性 1 名		女性 0 名	
リハビリスタッフの職種 (該当する欄に○)	理学療法士	作業療法士	言語聴覚士	その他 (以下空欄に記入ください)
	○			

	経管栄養 (胃ろう含む)	在宅中心静脈栄養法 (IVH)	点滴・静脈注射	膀胱留置カテーテル
	○	○	○	○
利用者受入について	腎ろう・膀胱ろう	在宅酸素療養 (HOT)	人工呼吸療法 (レスピレーター等)	在宅自己腹膜灌流 (CAPD)
◎ 特に力を入れている ○ 対応している △ 要相談 － 対応していない	○	○	○	○
	人工肛門 (ストマ)	人工膀胱	気管カニューレ	吸引
	○	○	○	○
	麻薬を用いた疼痛管理	精神疾患	難病	ターミナル
	○	○	○	◎

サービス提供内容に関する特色 (自由記載)	<ul style="list-style-type: none"> ・ 住み慣れた家で家族と一緒に、安心して療養・生活していただけるようにお手伝いいたします。 ・ 看護師・理学療法士・作業療法士・言語聴覚士など経験豊富なスタッフがおります。 (OT、STは他事務所より訪問できます。) ・ 気軽にご相談ください。
--------------------------	--

訪問看護

事業所名	訪問看護ステーション オリーブ 守山サテライト			
所在地	守山市守山六丁目8-15-1			
連絡先	電話番号	077-514-1129		
	FAX番号	077-514-1128		
	ホームページ	http://houkan-olive.shiga.jp/		
営業日・時間	月曜日～金曜日 / 8時30分～17時00分			
	定休日	土曜日・日曜日・祭日		
サービス提供地域	守山市・野洲市・草津市・大津市・栗東市・甲賀市 湖南市・近江八幡市・東近江市・竜王町・日野町			
交通費	通常の実施地以外の場合	なし		
	医療保険の場合	1回200円		
サービスの対応	24時間の電話相談の対応	あり		
	急な病状変化があった場合の訪問看護の対応	あり		
	キャンセル料	なし		
看護スタッフの構成	男性 0 名		女性 12 名	
リハビリスタッフの構成	男性 2 名		女性 2 名	
リハビリスタッフの職種 (該当する欄に○)	理学療法士	作業療法士	言語聴覚士	その他 (以下空欄に記入ください)
	○	○	○	○

	経管栄養 (胃ろう含む)	在宅中心静脈栄養法 (IVH)	点滴・静脈注射	膀胱留置カテーテル
	○	○	○	○
利用者受入について	腎ろう・膀胱ろう	在宅酸素療養 (HOT)	人工呼吸療法 (レスピレーター等)	在宅自己腹膜灌流 (CAPD)
◎ 特に力を入れている ○ 対応している △ 要相談 － 対応していない	○	○	○	○
	人工肛門 (ストマ)	人工膀胱	気管カニューレ	吸引
	○	○	○	○
	麻薬を用いた疼痛管理	精神疾患	難病	ターミナル
	○	○	○	○

サービス提供内容に関する特色 (自由記載)	<p>地域包括ケアシステムの構築を目指し、乳幼児から高齢者、精神疾患、神経難病など地域で生活する方、全てを対象とし、全人的な看護で利用者さんの生活、QOLの維持、向上を支援します。</p> <p>守山サテライト 看護師4名、リハビリスタッフ3名</p>
--------------------------	--

事業所名	訪問看護ステーションよいかん守山			
所在地	守山市守山六丁目9-41			
連絡先	電話番号	077-581-3737		
	FAX番号	077-596-3221		
	ホームページ	https://bond-ym.co.jp		
営業日・時間	月曜日～日曜日 / 9時00分～18時00分			
	定休日			
サービス提供地域	守山市、野洲市、栗東市、草津市、湖南市、近江八幡市、竜王町			
交通費	通常の実施地以外の場合	1 kmごと100円		
	医療保険の場合	1 kmごと100円		
サービスの対応	24時間の電話相談の対応	あり		
	急な病状変化があった場合の訪問看護の対応	可能		
	キャンセル料	なし(当日は、あり)		
看護スタッフの構成	男性 1 名	女性 4 名		
リハビリスタッフの構成	男性 1 名	女性 0 名		
リハビリスタッフの職種 (該当する欄に○)	理学療法士	作業療法士	言語療法士	その他 (以下空欄に記入ください)
	○			

	経管栄養 (胃ろう含む)	在宅中心静脈栄養法 (IVH)	点滴・静脈注射	膀胱留置カテーテル
利用者受入について	◎	○	◎	○ 男性は要相談
	腎ろう・膀胱ろう	在宅酸素療養 (HOT)	人工呼吸療法 (レスピレーター等)	在宅自己腹膜灌流 (CAPD)
	○	◎	△	△
	人工肛門(ストマ)	人工膀胱	気管カニューレ	吸引
	◎	△	△	○
	麻薬を用いた疼痛管理	精神疾患	難病	ターミナル
	◎	◎	△	◎
サービス提供内容に関する特色 (自由記載)	<p>有料老人ホーム内に併設された訪問看護ステーションです。</p> <ul style="list-style-type: none"> 施設内の入居者様への訪問はもちろんのこと、外部のご自宅への訪問もしております。 精神科看護もやっておりますので、ご相談ください。 男性スタッフもおり、理学療法士も男性スタッフ1名おり、みんなで協力し合い、日々、がんばっています。 看取りまでさせていただきます。 			

訪問看護

事業所名	訪問看護なかさとCCS			
所在地	守山市浮気町321番地16 サンシャインビル101			
連絡先	電話番号	077-514-0630		
	FAX番号	077-514-0631		
	ホームページ			
営業日・時間	月曜日～金曜日 / 9時00分～17時00分			
	定休日	土曜日・日曜日・祝日・8月14日～8月16日・12月29日～1月3日		
サービス提供地域	守山市内全域 野洲市、栗東市、草津市（要相談）			
交通費	通常の実施地以外の場合	なし		
	医療保険の場合	なし		
サービスの対応	24時間の電話相談の対応	あり（相談料無料）		
	急な病状変化があった場合の訪問看護の対応	あり（通常の訪問看護料金）		
	キャンセル料	なし		
看護スタッフの構成	男性 0 名	女性 14 名		
リハビリスタッフの構成	男性 0 名	女性 1 名		
リハビリスタッフの職種 （該当する欄に○）	理学療法士	作業療法士	言語聴覚士	その他 （以下空欄に記入ください）
	○			

	経管栄養 (胃ろう含む)	在宅中心静脈栄養法 (IVH)	点滴・静脈注射	膀胱留置カテーテル
利用者受入について	◎	◎	○	◎
	腎ろう・膀胱ろう	在宅酸素療養 (HOT)	人工呼吸療法 (レスピレーター等)	在宅自己腹膜灌流 (CAPD)
	◎	○	○	○
	人工肛門(ストマ)	人工膀胱	気管カニューレ	吸引
	◎	◎	○	○
	麻薬を用いた疼痛管理	精神疾患	難病	ターミナル
	◎	○	○	◎

◎ 特に力を入れている
○ 対応している
△ 要相談
- 対応していない

サービス提供内容に関する特色
(自由記載)

循環器系疾患と癌に特化したステーションとして、守山を拠点に訪問しております。
 スタッフは全員明るく、看護の経験も豊富です。ストーマケアについては、数多くの実績があり、その方にあった管理方法とケアを提供致します。
 当ステーションは皮膚、排泄ケア認定士がおり専門性高く、看護ケアを提供致します。
 また、循環器疾患に於いては、心不全連携スコアを活用し、近隣の病院、在宅医と連携し、心不全の悪化を予防、在宅生活が継続できるよう支援します。
 がんケアにおいては、多くの研修を積み、苦痛緩和、痛みコントロール、リンパ浮腫ケアを実践しています。
 ご家族を含めた心のケアをいたします。住み慣れた家で自分らしく生活できるよう、私たちCCSの看護師がご自宅に訪問しサポート致します。



事業所名	ゆいの里訪問看護ステーション			
所在地	守山市守山六丁目11-51 リハステーション守山2階			
連絡先	電話番号	077-599-3122		
	FAX番号	077-583-9599		
	ホームページ	http://www.yuinosato.or.jp		
営業日・時間	月曜日～金曜日 / 8時30分～17時30分			
	定休日	土曜日、日曜日、年末年始		
サービス提供地域	守山市内全域、 野洲市、栗東市、草津市			
交通費	通常の実施地以外の場合	実施地域を超えた時点から片道15km未満100円。実施地域を超えた時点から片道15km以上20km未満200円。以降、5km増すごとに100円		
	医療保険の場合			
サービスの対応	24時間の電話相談の対応	対応あり（定休日も対応可能）		
	急な病状変化があった場合の訪問看護の対応	対応あり（定休日も対応可能）		
	キャンセル料	（体調・急変時を除く） 当日までに申し出がない場合 1,000円		
看護スタッフの構成	男性 0 名	女性 6 名		
リハビリスタッフの構成	男性 2 名	女性 0 名		
リハビリスタッフの職種 (該当する欄に○)	理学療法士	作業療法士	言語療法士	その他 (以下空欄に記入ください)
	○	○		

利用者受入について ◎ 特に力を入れている ○ 対応している △ 要相談 - 対応していない	経管栄養 (胃ろう含む)	在宅中心静脈栄養法 (IVH)	点滴・静脈注射	膀胱留置カテーテル
	◎	◎	◎	◎
	腎ろう・膀胱ろう	在宅酸素療養 (HOT)	人工呼吸療法 (レスピレーター等)	在宅自己腹膜灌流 (CAPD)
	◎	◎	◎	○
	人工肛門(ストマ)	人工膀胱	気管カニューレ	吸引
	◎	◎	◎	◎
	麻薬を用いた疼痛管理	精神疾患	難病	ターミナル
◎	◎	◎	◎	

～ゆいの里訪問看護が大切にしていること～

- ☆痛みや苦痛を理解し、安心してその人らしい生活が送れるよう支援すること。
- ☆ご利用者やご家族の思い、価値観を知りそれを尊重すること。
- ☆看護や治療だけに囚われず、その人らしい生活を追求すること。

居心地のよい、
ちょうどいい暮らしを
私たちに
お手伝いさせてください

～私たちがお届けするもの～

- ①元気
- ②感動
- ③安心
- ④つながり

いつも、誰かの
パワースポットに

サービス提供内容に
関する特色
(自由記載)



訪問看護

事業所名	訪問看護ステーションひとよし			
所在地	守山市石田町585-1-205			
連絡先	電話番号	077-599-6102		
	FAX番号	077-599-6119		
	ホームページ			
営業日・時間	月曜日～土曜日 / 9時00分～18時00分			
	定休日	日曜日、祝祭日、年末年始		
サービス提供地域	守山市			
交通費	通常の実施地以外の場合	なし		
	医療保険の場合	なし		
サービスの対応	24時間の電話相談の対応	あり		
	急な病状変化があった場合の訪問看護の対応	あり		
	キャンセル料			
看護スタッフの構成	男性 1 名	女性 7 名		
リハビリスタッフの構成	男性 1 名	女性 0 名		
リハビリスタッフの職種 (該当する欄に○)	理学療法士	作業療法士	言語療法士	その他 (以下空欄に記入ください)
		○		

	経管栄養 (胃ろう含む)	在宅中心静脈栄養法 (IVH)	点滴・静脈注射	膀胱留置カテーテル
	—	—	—	—
	腎ろう・膀胱ろう	在宅酸素療養 (HOT)	人工呼吸療法 (レスピレーター等)	在宅自己腹膜灌流 (CAPD)
	—	—	—	—
利用者受入について	人工肛門(ストマ)	人工膀胱	気管カニューレ	吸引
◎ 特に力を入れている ○ 対応している △ 要相談 — 対応していない	—	—	—	—
	麻薬を用いた疼痛管理	精神疾患	難病	ターミナル
	—	◎	—	—
サービス提供内容に関する特色 (自由記載)	<ul style="list-style-type: none"> 当ステーションは、精神科訪問看護を主としています。 ご利用いただく方の住み慣れた家や地域で、自由で安心できる生活を送ることができるようにサポートいたします。 			

事業所名	ゆうらいふナースステーション			
所在地	守山市石田町735-3			
連絡先	電話番号	077-518-6333		
	FAX番号	077-584-2322		
	ホームページ	http://www.youlife.ne.jp		
営業日・時間	月曜日～土曜日 / 8時45分～17時45分			
	定休日	日曜日・年末年始（12月30日～1月3日）		
サービス提供地域	守山市・野洲市・栗東市・草津市			
交通費	通常の実施地以外の場合	片道10km以上 1km毎に20円		
	医療保険の場合	なし		
サービスの対応	24時間の電話相談の対応	あり		
	急な病状変化があった場合の訪問看護の対応	あり		
	キャンセル料	あり（2,000円）		
看護スタッフの構成	男性 0 名	女性 10 名		
リハビリスタッフの構成	男性 0 名	女性 4 名		
リハビリスタッフの職種 (該当する欄に○)	理学療法士	作業療法士	言語聴覚士	その他 (以下空欄に記入ください)
	○	○		

	経管栄養 (胃ろう含む)	在宅中心静脈栄養法 (IVH)	点滴・静脈注射	膀胱留置カテーテル
	◎	◎	◎	◎
利用者受入について	腎ろう・膀胱ろう	在宅酸素療養 (HOT)	人工呼吸療法 (レスピレーター等)	在宅自己腹膜灌流 (CAPD)
◎ 特に力を入れている ○ 対応している △ 要相談 - 対応していない	◎	◎	◎	◎
	人工肛門 (ストマ)	人工膀胱	気管カニューレ	吸引
	◎	◎	◎	◎
	麻薬を用いた疼痛管理	精神疾患	難病	ターミナル
	◎	◎	◎	◎



ゆうらいす
ナースステーション





サービス提供内容に関する特色
(自由記載)

“地域に看護師がいると安心”
をお届けます!



わが家での生活を続けるために
リハビリスタッフがお手伝いします

訪問看護

事業所名	訪問看護ステーションこすもす			
所在地	守山市播磨田町315番地の5 旭ビル401			
連絡先	電話番号	077-509-7259		
	FAX番号	077-502-2469		
	ホームページ	https://www.rehanurse.com/		
営業日・時間	月曜日～金曜日 / 8時30分～17時30分			
	定休日	土曜日・日曜日・祝日		
サービス提供地域	守山市・草津市・栗東市・野洲市・湖南市 大津市（堅田・真野北・瀬田・瀬田北・瀬田東・瀬田南学区） 近江八幡市（北里・桐原・岡山学区）			
交通費	通常の実施地以外の場合	1kmにつき100円 <small>※実施地域を超えた時点から片道1kmにつき100円</small>		
	医療保険の場合	なし		
サービスの対応	24時間の電話相談の対応	あり		
	急な病状変化があった場合の訪問看護の対応	あり		
	キャンセル料	あり 2,000円		
看護スタッフの構成	男性 0名		女性 6名	
リハビリスタッフの構成	男性 1名		女性 5名	
リハビリスタッフの職種 (該当する欄に○)	理学療法士	作業療法士	言語聴覚士	その他 (以下空欄に記入ください)
	○	○		

	経管栄養 (胃ろう含む)	在宅中心静脈栄養法 (IVH)	点滴・静脈注射	膀胱留置カテーテル
	◎	◎	○	◎
利用者受入について	腎ろう・膀胱ろう	在宅酸素療養 (HOT)	人工呼吸療法 (レスピレーター等)	在宅自己腹膜灌流 (CAPD)
◎ 特に力を入れている ○ 対応している △ 要相談 - 対応していない	○	◎	○	○
	人工肛門 (ストマ)	人工膀胱	気管カニューレ	吸引
	○	◎	○	○
	麻薬を用いた疼痛管理	精神疾患	難病	ターミナル
	○	○	◎	○

サービス提供内容に関する特色 (自由記載)	<p>介護保険、医療保険 対応しております。</p> <p>安心して自分らしく在宅で過ごせるよう、スタッフ一同お手伝いしたいと思っています。</p> <p>緊急・24時間対応も行っています。何でもご相談下さい。</p> <p>リハビリスタッフも多数在籍しており、看護師と連携しケアにあたっています。</p> <p>ぜひ一度、お問い合わせ下さい。</p>
--------------------------	--

訪問看護

事業所名	訪問看護ステーション シンプル			
所在地	守山市播磨田町47-5			
連絡先	電話番号	077-535-9091		
	FAX番号	077-535-9090		
	ホームページ			
営業日・時間	月曜日～金曜日 / 8時30分～17時30分			
	定休日	土曜日・日曜日・年末年始		
サービス提供地域	守山市・栗東市・草津市・野洲市・近江八幡市			
交通費	通常の実施地以外の場合	1回400円		
	医療保険の場合	サービス提供地域以外 1回400円		
サービスの対応	24時間の電話相談の対応	あり		
	急な病状変化があった場合の訪問看護の対応	あり		
	キャンセル料	ご利用日の前営業日15時までに連絡がなかった場合は、利用料金100%いただきます。		
看護スタッフの構成	男性 0 名		女性 5 名	
リハビリスタッフの構成	男性 1 名		女性 2 名	
リハビリスタッフの職種 (該当する欄に○)	理学療法士	作業療法士	言語聴覚士	その他 (以下空欄に記入ください)
	○	○		

	経管栄養 (胃ろう含む)	在宅中心静脈栄養法 (IVH)	点滴・静脈注射	膀胱留置カテーテル
	○	○	○	○
利用者受入について	腎ろう・膀胱ろう	在宅酸素療養 (HOT)	人工呼吸療法 (レスピレーター等)	在宅自己腹膜灌流 (CAPD)
◎ 特に力を入れている ○ 対応している △ 要相談 - 対応していない	○	○	○	-
	人工肛門 (ストマ)	人工膀胱	気管カニューレ	吸引
	○	○	○	○
	麻薬を用いた疼痛管理	精神疾患	難病	ターミナル
	○	○	○	○

サービス提供内容に関する特色 (自由記載)	<p>ご自宅やサービス付き高齢者住宅などで療養されている方、医療機器をつけたまま退院された方、通院が困難な方など看護を必要とされるすべての方に、安心して在宅生活を継続していただけるように優しさあふれる看護をご提供します。</p> <p>かかりつけ医の指示のもと看護師がご自宅を訪問し、療養のためのお世話や病状の観察、医療処置や医療機器、お薬の管理などご利用者の療養に適した看護をご提供いたします。</p> <p>またリハビリが必要な方へは理学療法士、作業療法士も訪問させていただきます。</p> <p>私たちは、かかりつけ医やケアマネージャー、関係機関の方々と連携を図りながら、安心して在宅生活を送れるよう、真心を込めてご対応いたします。</p> <p>私たちスタッフは、常に笑顔を保ち、たっぷりの愛情をこめてケアに努めています。「来てくれて安心する」「困ったときは親身になって解決に導いてくれる」と信頼していただいていることを念頭に、みなさまの笑顔のために24時間365日、全力で地域を守る看護師、セラピストチームです。</p> <p>【サービスの内容】</p> <ul style="list-style-type: none"> ・療養上のお世話（身体の清拭、入浴介助、食事や排泄などの介助・指導） ・医師の指示による医療処置（医療処置・医療器具の管理・交換・指導など） ・病状の観察（病気や障害の状態、血圧・体温・脈拍などのチェック） ・医療機器の管理（在宅酸素、人工呼吸器などの管理） ・ターミナルケア（がん末期や終末期などでも、ご自宅で過ごせるよう適切なお手伝い） ・床ずれ予防・処置（床ずれ防止の工夫や指導、床ずれの手当） ・在宅までのリハビリテーション（拘縮予防や機能の回復、嚥下機能訓練等） ・認知症ケア（事故防止など、認知症介護の相談・工夫をアドバイス） ・ご家族等への介護支援・相談（介護方法の指導ほか、様々な相談対応） ・介護予防（低栄養や運動機能低下を防ぐアドバイス） ・緊急時対応（24時間365日対応いたします） <p>【株式会社オーバーの特色】</p> <p>株式会社オーバーは福祉業界に関わらず、同じ思いを持った士業など様々な分野のスペシャリストに支えられ、創業いたしました。</p> <p>弊社は創業以来、「あったらいいな」を常に想像し、身の丈に応じた創造を繰り返しています。</p> <p>●質の高いサービスを提供する上で大切にしている3つのコト</p> <p>知識・経験量の質が良い 気づき・想像力が豊富 スピード感がある</p> <p>●相談者様へのお約束</p> <ol style="list-style-type: none"> 1. ご相談頂く内容を、一緒に、丁寧に考えます。 2. ご相談内容に応じて、パートナー専門家に情報を共有し解決までナビゲートします。 3. 結果が出るまで寄り添い、アフターケア、フォローを行います。その瞬間によりこだわりを持って、一緒に歩ませて頂きます。 <p>私たちは、専門的な知識や蓄積された経験を、お客様に分かりやすくお届けします。</p> <p>私たちのサービスは、子どもさんからご年配の方まで、様々なお悩みの方がご利用いただいております。</p> <p>お客様一人ひとりのお悩みに応じたサポートを、お客様と一緒に考え提供させていただきます。</p>
--------------------------	--



定期巡回・随時対応型訪問介護看護

心身の状況に応じて、日中・夜間を通じて定期的な巡回による訪問介護と、緊急時など随時の連絡による訪問看護を提供します。



訪問介護
(ヘルパー)

訪問看護
(看護師)



事業所名	ゆうらいふケアステーション			
所在地	守山市石田町735-3			
連絡先	電話番号	077-599-0536		
	FAX番号	077-584-2322		
	ホームページ	http://www.youlife.ne.jp		
営業時間	24時間			
交通費	医療保険の場合	なし		
スタッフの配置 (該当する欄に○)	オペレーター	訪問介護員	保健師	看護師
	○	○		○
	理学療法士	作業療法士	言語聴覚士	その他 (以下空欄に記入ください)
	○	○		
利用者受入について ◎ 特に力を入れている ○ 対応している △ 要相談 - 対応していない	経管栄養 (胃ろう含む)	在宅中心静脈栄養法 (IVH)	点滴・静脈注射	膀胱留置カテーテル
	○	○	○	○
	腎ろう・膀胱ろう	在宅酸素療養 (HOT)	人工呼吸療法 (レスピレーター等)	在宅自己腹膜灌流 (CAPD)
	○	○	○	○
	人工肛門(ストマ)	人工膀胱	気管カニューレ	吸引
	○	○	○	○
	麻薬を用いた疼痛管理	精神疾患	難病	ターミナル
○	○	○	○	
サービス提供内容に関する特色 (自由記載)	<p>「定期巡回・随時対応サービス」は 次のような内容を組み合わせて提供します ヘルパーと看護師が連携して、在宅生活を24時間支援します</p> <p>※ご利用対象者は守山市の住民の要介護1以上の方です</p> <p>ヘルパーまたは看護師による 定期巡回訪問 ①介護計画に基づき、食事・排泄、着替えなどの介護も、1日数回の定期訪問で提供します。 ②安否確認や見守り、薬物チェックなど、1日20分未満の短時間での訪問も可能です。 ③1日複数回の訪問も2時間おきにお訪問が可能です。 ※1、2は追加の訪問回数、実施が異なります。</p> <p>看護師の 看護と相談 ①医療的なケアが必要なお方には、主治医の指示を受け、連携を図りながら看護が訪問します。 ②必要に応じて、1/1バビスタスタッフによる機能訓練も行います。 ③主治医の指示がない介護サービスのみご利用も、1ヶ月に一度、看護師が訪問して身体の状態を確認します。</p> <p>オペレーター「電話受付直線室」の 随時対応 ①ご本人・ご家族からの相談や連絡の内容に応じて、随時、必要な対応(電話による相談、訪問看護師・医療機関への連絡など)を行います。</p> <p>看護師またはヘルパーによる 随時訪問 ①定期巡回サービスをご利用の方には、ご自宅に緊急連絡先を無料で設置させていただきます。ボタンを押すとオペレーターへつながります。 ②転倒や体調不良などの緊急時には、緊急連絡先よりオペレーターが対応し、訪問看護師・ヘルパーへ連絡して速やかに訪問サービスを提供します。</p>			

訪問リハビリテーション

通院してリハビリテーションを受けることが困難な人のために、心身機能の維持・回復、日常生活の自立を支援することを目的に、理学療法士や作業療法士、言語聴覚士が居宅を訪問して、リハビリテーションを行います。



事業所名	医療法人小西醫院 小西醫院訪問リハビリテーション			
所在地	守山市洲本町1256-6			
連絡先	電話番号	077-584-2666		
	FAX番号	077-584-2713		
	ホームページ	https://www.konishiclinic.jp/		
営業日・時間	月曜日～金曜日 / 8時45分～17時45分			
	定休日	土・日曜日・年末年始		
サービス提供地域	守山市・野洲市・栗東市・草津市			
交通費	通常の実施地以外の場合	なし		
サービスの対応	キャンセル料	なし		
リハビリスタッフの構成	男性 3 名		女性 1 名	
リハビリスタッフの職種 (該当する欄に○)	理学療法士	作業療法士	言語聴覚士	その他 (以下空欄に記入ください)
	○	○		
サービス提供内容に関する特色 (自由記載)	<p>診療所からの訪問リハビリテーションで、小西院長、他医師2名でサポートしています。また訪問看護、訪問介護、通所リハビリテーションと連携し、住み慣れたご自宅での生活をサポートできるようサービスを提供しています。</p> <p>ご利用日、期間、時間は相談の上で決定し、提供しています。</p> <p>実際に生活を行っている場での動作方法の指導・練習、また必要あれば福祉用具等も踏まえた環境設定の調整を行っています。また、通所系サービス等、次のステージに繋げるリハビリテーションを実施しています。</p>			