




# 介護サービス事業所情報一覧

- 
- ・小規模多機能型居宅介護
  - ・ショートステイ
  - ・認知症対応型共同生活介護  
(グループホーム)
  - ・特定施設入居者生活介護

## 相談窓口

【介護保険課】 ☎ 077-582-1127  
・介護保険や介護サービスの相談・申請受付

【長寿政策課】 ☎ 077-584-5474  
・高齢者福祉サービスの申請受付・高齢者の生きがいづくり支援など

【地域包括支援センター】 ☎ 077-581-0330  
・高齢者の健康や福祉の相談、成年後見制度についての相談

【在宅医療・介護連携サポートセンター】 ☎ 077-581-0340  
・在宅療養の相談（入院から退院後における相談など）  
看取りについての相談

【圏域地域包括支援センター】  
・高齢者の健康や福祉についての相談など

南部地区（守山・小津学区） エルセンター敷地内  
☎ 077-585-9201

中部地区（吉身・玉津学区） すこやかセンター2階  
☎ 077-584-5519

北部地区（河西・速野・中洲学区） 北公民館内  
☎ 077-516-4160



## 小規模多機能型居宅介護 5か所（地域密着型サービス）

ページ	事業所名	電話	FAX	住所	学区	圏域
1	あいむ勝部 小規模多機能型居宅介護	514-0770	514-0771	〒524-0041 勝部二丁目4-12	守山	南部
3	あいむ守山 小規模多機能型居宅介護	514-4015	581-4828	〒524-0022 守山四丁目13-26-101	吉身	中部
5	らいふステーション憩い	584-2300	584-2322	〒524-0014 石田町735-3	玉津	
7	おうみの里ほたる	582-4705	582-4745	〒524-0012 播磨田町3058	河西	北部
9	小規模多機能型居宅介護事業所 花梨	599-0531	599-3888	〒524-0214 立田町4135-1	中洲	

## 短期入所生活介護(ショートステイ) 5か所

ページ	事業所名	電話	FAX	住所	学区	圏域
11	カナリヤショートステイ	581-1551	581-1581	〒524-0051 三宅町833	小津	南部
13	ショートステイ ひいらぎ	514-1680	514-1682	〒524-0016 荒見町85	河西	北部
15	ショートステイゆいの里 別館	585-4566	585-4542	〒524-0004 笠原町1313-3		
17	ショートステイしがせせい苑	585-7878	585-7870	〒524-0102 水保町2650-1	速野	
19	社会福祉法人慈恵会 ショートステイゆいの里	585-4566	585-4542	〒524-0103 洲本町1		

## 短期入所療養介護(ショートステイ) 1か所

ページ	事業所名	電話	FAX	住所	学区	圏域
21	介護老人保健施設 守山すみれ苑	584-3811	584-3813	〒524-0016 荒見町300-1	河西	北部

## 認知症対応型共同生活介護(グループホーム) 7ヶ所（地域密着型サービス）

ページ	事業所名	電話	FAX	住所	学区	圏域
23	洛和グループホーム守山大門	583-7872	583-7883	〒524-0052 大門町114	守山	南部
25	カナリヤグループホーム	581-1551	581-1581	〒524-0051 三宅町833	小津	
27	カナリヤグループホーム下之郷	584-4195	583-1275	〒524-0013 下之郷三丁目3-8	吉身	中部
29	グループホームすいれん	584-2771	581-4607	〒524-0001 川田町1541-4	河西	北部
31	社会福祉法人慈恵会 グループホーム ゆい	585-5199	585-8877	〒524-0004 笠原町1313-1		
33	医療法人小西醫院 グループホーム安寧（あんねい）	584-2682	584-2712	〒524-0103 洲本町1256-6	速野	
35	ぐるーぷほむ花梨	599-0534	599-0532	〒524-0214 立田町4135-1	中洲	

## 特定施設入居者生活介護 1か所

ページ	事業所名	電話	FAX	住所	学区	圏域
37	ケアフル楠の葉	584-3771	584-3776	〒524-0101 今浜町2537番地8	速野	北部

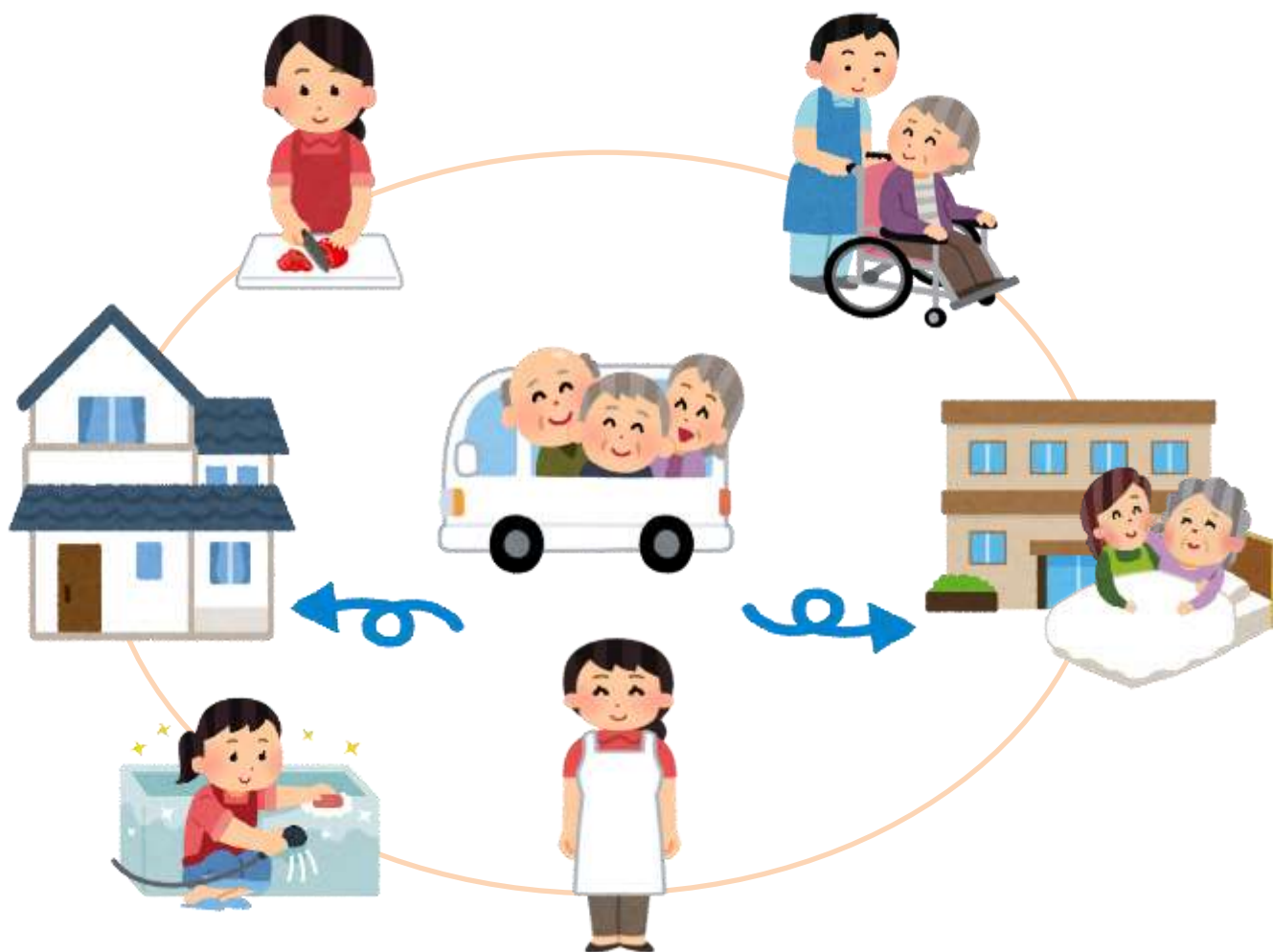
### \*地域密着型サービス\*

住み慣れた地域で安心して生活を継続できるように、支援を行うサービスです。原則として他の市町村のサービスは利用できません。

# 小規模多機能型居宅介護

心身の状態に応じて通所サービスを中心に訪問介護や短期間の宿泊を組み合わせ、日常生活上での支援や機能訓練を行うサービスです。

（自宅から事業所まで送迎を行います。）



事業所名	あいむ勝部 小規模多機能型居宅介護		
所在地	守山市勝部二丁目4-12		
連絡先	電話番号	077-514-0770	
	FAX番号	077-514-0771	
	ホームページ	<a href="http://www.k-aimu.co.jp/">http://www.k-aimu.co.jp/</a>	
営業時間	9時00分～16時00分		
	宿泊サービス	16時00分～9時00分	
	訪問サービス	計画に基づく時間及び随時	
	時間外対応	あり（状態・状況に合わせて対応）	
定員	29名（通い：15名/日・宿泊：7名/日）		
利用条件	①守山市に住民票がある方で要支援1から要介護5までの認定をお持ちの方 ②在宅での暮らしを続けていきたいと希望されている方		
サービスの対応	食事形態の対応	ミキサー食・ムース食可	
	療養食への対応	減塩食	
	食事の料金	朝 210～430円 / 昼 740円 / 夕 740円	
		おやつ代 100円	
	入浴の設備	個浴・リフト浴	
	利用者の送迎	あり	
	宿泊費	3,000円（12月31日～1月3日 4,000円）	
	その他	保健衛生材料	実費
		オムツ代	1枚当たり、紙オムツ 220円 尿取りパット60円・リハビリパンツ220円
		洗濯代	880円/回
	協力医療機関	滋賀県立総合病院・ふくだ医院	
	協力歯科医療機関	岩田歯科医院	
	バックアップ施設	淡海医療センター他	
かかりつけ医の協力	あり		

利用者受入について ◎ 特に力を入れている ○ 対応している △ 要相談 － 対応していない	経管栄養 (胃ろう含む)	在宅中心静脈栄養法 (IVH)	点滴・静脈注射	膀胱留置カテーテル
	○	○	○	○
	腎ろう・膀胱ろう	在宅酸素療養 (HOT)	人工呼吸療法 (レスピレーター等)	在宅自己腹膜灌流 (CAPD)
	○	○	○	○
	人工肛門(ストマ)	人工膀胱	気管カニューレ	吸引
	○	○	○	○
	麻薬を用いた疼痛管理	インスリン注射	褥瘡	認知症
	○	○	○	○
	精神疾患	難病	ターミナル	その他 (以下空欄に記入ください)
	○	○	○	
スタッフの配置 (該当する欄に○)	介護福祉士 (介護士含む)	看護師	相談員	その他 (以下空欄に記入ください)
	○	○		
サービス提供内容に関する特色 (自由記載)	<p>お客様一人ひとりの個性と要望を大切に、お客様及びその家族とのコミュニケーションに努め、お客様に生き生きとした生活づくりを援助します。</p> <p>医療依存の高い方、中重度の方も受け入れています。</p>			

事業所名	あいむ守山 小規模多機能型居宅介護		
所在地	守山市守山四丁目13-26-101		
連絡先	電話番号	077-514-4015	
	FAX番号	077-581-4828	
	ホームページ	http://k-aimu.co.jp	
営業時間	9時00分～16時00分		
	宿泊サービス	16時00分～9時00分	
	訪問サービス	必要時	
	時間外対応	要相談	
定員	登録定員 29 名（通い：15名/日・宿泊：5名/日）		
利用条件	①守山市に住民票がある方で要支援1から要介護5までの認定をお持ちの方 ②在宅での暮らしを続けていきたいと希望されている方		
サービスの対応	食事形態の対応	刻み食・ペースト食可	
	療養食への対応	減塩食	
	食事の料金	朝 210～430円 / 昼 740円 / タ 740円	
		おやつ代 150円	
	入浴の設備	あり	
	利用者の送迎	あり	
	宿泊費	3,000円/日（特別日は、4,000円/日）	
	その他	保健衛生材料	実費
		オムツ代	60円～220円
		洗濯代	880円（税込）
	協力医療機関	柴田クリニック 他	
	協力歯科医療機関	岩田歯科医院	
	バックアップ施設	淡海医療センター 他	
かかりつけ医の協力	柴田クリニック		

利用者受入について ◎ 特に力を入れている ○ 対応している △ 要相談 － 対応していない	経管栄養 (胃ろう含む)	在宅中心静脈栄養法 (IVH)	点滴・静脈注射	膀胱留置カテーテル
	○	○	○	○
	腎ろう・膀胱ろう	在宅酸素療養 (HOT)	人工呼吸療法 (レスピレーター等)	在宅自己腹膜灌流 (CAPD)
	○	○	－	－
	人工肛門(ストマ)	人工膀胱	気管カニューレ	吸引
	○	○	△	○
	麻薬を用いた疼痛管理	インスリン注射	褥瘡	認知症
	○	○	○	○
	精神疾患	難病	ターミナル	その他 (以下空欄に記入ください)
	○	○	○	
スタッフの配置 (該当する欄に○)	介護福祉士 (介護士含む)	看護師	相談員	その他 (以下空欄に記入ください)
	○	○	○	
サービス提供内容に 関する特色 (自由記載)				
	<ul style="list-style-type: none"> <li>●「通い」「訪問」「宿泊」を柔軟に組み合わせて、住み慣れた地域やご自宅で暮らし続けられるように支援します。在宅での暮らしをご希望の際は、中重度要介護のお客様でも是非とも「小規模多機能事業所」をご検討下さい。</li> <li>●登録定員29名・通い定員15名・宿泊定員5名とアットホームな雰囲気、ゆったりゆっくりと過ごしていただくことができます。</li> <li>●お客様自身の「やりたいこと」「できること」を大切にされた日常生活の支援や行事イベントを行っています。</li> </ul>			

事業所名	らいふステーション憩い		
所在地	守山市石田町735-3		
連絡先	電話番号	077-584-2300	
	FAX番号	077-584-2322	
	ホームページ	http://www.youlife.ne.jp	
営業時間	月曜日～日曜日 日勤帯8時15分～17時15分/夜間帯17時15分～翌日8時15分		
	宿泊サービス	月曜日～日曜日 16時～翌日9時	
	訪問サービス	必要に応じて	
	時間外対応	緊急時必要に応じて対応	
定員	登録29名（通い：18名/日・宿泊：6名/日）		
利用条件	守山市内に住民票のある方、在宅生活を希望される方等		
サービスの対応	食事形態の対応	粥、刻み、ペースト、ソフト、ミキサー食等	
	療養食への対応	塩分控えめ、カロリー制限等	
	食事の料金	朝300円 / 昼600円 / 夕500円	
		おやつ代200円	
	入浴の設備	個浴＋般浴、リフト浴、ミスト浴	
	利用者の送迎	あり	
	宿泊費	1泊3500円	
	その他	保健衛生材料	歯ブラシなどの口腔清掃用品ガーゼ等 実費
		オムツ代	リハビリパンツ、パッド、紙おむつ等 実費
		洗濯代	1回400円
	協力医療機関	済生会守山市民病院 うちだクリニック	
	協力歯科医療機関	奥村歯科医院	
	バックアップ施設	なし	
かかりつけ医の協力	うちだクリニック		



利用者受入について ◎ 特に力を入れている ○ 対応している △ 要相談 - 対応していない	経管栄養 (胃ろう含む)	在宅中心静脈栄養法 (IVH)	点滴・静脈注射	膀胱留置カテーテル
	日中のみ可	日中のみ可	日中のみ可	○
	腎ろう・膀胱ろう	在宅酸素療養 (HOT)	人工呼吸療法 (レスピレーター等)	在宅自己腹膜灌流 (CAPD)
	○	○	日中のみ可	日中のみ 利用者の手技により夜間も可
	人工肛門(ストマ)	人工膀胱	気管カニューレ	吸引
	○	○	日中のみ可 (要相談)	日中のみ可
	麻薬を用いた疼痛管理	インスリン注射	褥瘡	認知症
	○	○	○	○
	精神疾患	難病	ターミナル	その他 (以下空欄に記入ください)
○	○	○		
スタッフの配置 (該当する欄に○)	介護福祉士 (介護士含む)	看護師	相談員	その他 (以下空欄に記入ください)
	○	○	○	

NPO ゆうらいふ・地域密着型サービス

# らいふステーション



看護師がいるので医療連携がスムーズです  
◎往診する主治医と連携します

**【通い】** デイサービス

なじみの場所で運動・食事・入浴ができます

- 気楽にお出かけできる場所です
- 一人ひとりに合わせて時間も曜日も選べます
- 必要なとき必要な時間利用で調整できます
- 急な予定にも対応できます
- 開始や帰宅時間は相談できます

ご自宅での暮らしが中心

**【泊り】** ショートステイ

なじみの別荘のように利用できます

- 通い慣れた場所で泊られます
- 顔なじみのスタッフや利用者と共に過ごせます
- 突然の泊りにも対応・調整できます
- 利用開始時間・帰宅時間は相談できます

**【訪問】** 訪問介護

なじみのスタッフが自宅に伺います

- 回数も時間も内容もご希望をお聞きます
- 必要なとき必要な内容に応じサービスを調整します
- 通いと訪問を柔軟に組み合わせて対応します
- 緊急時にも対応します



家族の支え



ご自宅での暮らしが中心






馴染みのスタッフ



事業所名	おうみの里ほたる		
所在地	守山市播磨田町3058番地		
連絡先	電話番号	077-582-4705	
	FAX番号	077-582-4745	
	ホームページ	medicare.co.jp	
営業時間	8時00分～21時00分		
	宿泊サービス	21時00分～8時00分	
	訪問サービス	9時00分～17時00分	
	時間外対応	要相談	
定員	25名(通い:15名/日・宿泊:8名/日)		
利用条件	守山市に住民票のある方		
サービスの対応	食事形態の対応	普通食・刻み食・ペースト食・トロミの対応可	
	療養食への対応	要相談	
	食事の料金	朝 400円 / 昼 600円 / 夕 650円	
		おやつ代200円	
	入浴の設備	個浴・リフト浴対応可	
	利用者の送迎	あり	
	宿泊費	2,500円	
	その他	保健衛生材料	ガーゼ等実費
		オムツ代	実費
		洗濯代	200円/回
	協力医療機関	柴田クリニック、うちだクリニック 済生会守山市民病院	
	協力歯科医療機関	なし	
	バックアップ施設	なし	
かかりつけ医の協力	あり		

利用者受入について ◎ 特に力を入れている ○ 対応している △ 要相談 － 対応していない	経管栄養 (胃ろう含む)	在宅中心静脈栄養法 (IVH)	点滴・静脈注射	膀胱留置カテーテル
	○ (日中のみ)	○ (日中のみ)	－	○
	腎ろう・膀胱ろう	在宅酸素療養 (HOT)	人工呼吸療法 (レスピレーター等)	在宅自己腹膜灌流 (CAPD)
	○	○	－	－
	人工肛門 (ストマ)	人工膀胱	気管カニューレ	吸引
	○	○	－	○ (日中のみ)
	麻薬を用いた疼痛管理	インスリン注射	褥瘡	認知症
	△	○ (日中のみ)	○	○
	精神疾患	難病	ターミナル	その他 (以下空欄に記入ください)
	○	○	△	
スタッフの配置 (該当する欄に○)	介護福祉士 (介護士含む)	看護師	相談員	その他 (以下空欄に記入ください)
	○	○	○ (ケアマネ)	管理栄養士
サービス提供内容に 関する特色 (自由記載)	<p>・「介護する人される人 ゆとりがあれば笑みもこぼれます。そんな介護のお手伝い」をモットーに柔軟で小回りのきく体制で在宅生活をサポートするサービスです。</p> <p>・来所され昼食を食べ短時間で帰宅される方、病院の受診後からゆっくり来られる方、夜だけ泊まってお昼は家で過ごされる方、などご本人やご家族の生活スタイルに合わせた利用の方法を一緒に考えていきましょう。</p> <p>・介護保険の区分支給限度額内に利用したいサービスが収まらず費用の負担が大きい方、頻繁にサービス内容の変更が必要な方、毎月様々な予定で泊まりサービスが必要な方、決まった時間に縛られず利用したい方など様々な事情の方が利用されています。</p> <p>・緊急時の短期お泊り利用に対応しています。(通常7日以内、やむを得ない事情の場合は14日以内) 空床利用での対応となりますのでご相談ください。</p>			
	<p>介護する人 される人 ゆとりがあれば 笑みもこぼれます そんな介護の お手伝い</p> 			

事業所名	小規模多機能型居宅介護事業所 花梨		
所在地	守山市立田町4135-1		
連絡先	電話番号	077-599-0531	
	FAX番号	077-599-3888	
	ホームページ	http://www.youlife.ne.jp	
営業時間	9時00分～16時00分		
	宿泊サービス	17時00分～9時00分	
	訪問サービス	ご本人・ご家族の希望で調整	
	時間外対応	可能	
定員	29名(通い:18名/日・宿泊:6名/日)		
利用条件	守山市内に住民票のある方、在宅生活を希望される方等		
サービスの対応	食事形態の対応	ソフト食・ミキサー食・一口大・かゆ食・ペースト食など	
	療養食への対応	塩分控えめ・カロリー制限など	
	食事の料金	朝 300円 / 昼 600円 / 夕 500円	
		おやつ代 200円	
	入浴の設備	個浴・リフト浴・ミスト浴	
	利用者の送迎	あり	
	宿泊費	3,500円	
	その他	保健衛生材料	歯ブラシ・歯間ブラシ・ガーゼ等実費
		オムツ代	紙オムツ 160円・パット(夜用) 50円
		洗濯代	400円
	協力医療機関	済生会守山市民病院	
	協力歯科医療機関	おくむら歯科	
	バックアップ施設	なし	
かかりつけ医の協力	辻医院		

利用者受入について ◎ 特に力を入れている ○ 対応している △ 要相談 - 対応していない	経管栄養 (胃ろう含む)	在宅中心静脈栄養法 (IVH)	点滴・静脈注射	膀胱留置カテーテル
	○	○	○	○
	腎ろう・膀胱ろう	在宅酸素療養 (HOT)	人工呼吸療法 (レスピレーター等)	在宅自己腹膜灌流 (CAPD)
	○	○	—	○
	人工肛門(ストマ)	人工膀胱	気管カニューレ	吸引
	○	○	—	○
	麻薬を用いた疼痛管理	インスリン注射	褥瘡	認知症
	○	○	○	○
	精神疾患	難病	ターミナル	その他 (以下空欄に記入ください)
○	○	○		
スタッフの配置 (該当する欄に○)	介護福祉士 (介護士含む)	看護師	相談員	その他 (以下空欄に記入ください)
	○	○		介護支援専門員・歯科衛生士

サービス提供内容に関する特色 (自由記載)

小規模多機能型居宅介護 **花梨** は、必要に応じて  
**通い 泊り 訪問**  
を自由に組み合わせて使えます！  
いつでも相談できます！


【通い】デイサービス  
必要に応じてなじみの場所へ通います  
● 気楽にお出かけできる場所です  
● 一人ひとりに合わせて時間も曜日も選べます  
● 必要なとき必要な時間利用で調整できます  
● 急な予定にも対応できます  
● 開始や帰宅時間は相談できます

【泊り】ショートステイ  
なじみの別荘のように利用できます  
● 通い慣れた場所で泊られます  
● 顔なじみのスタッフや利用者と共に過ごせます  
● 突然の泊りにも対応・調整できます  
● 利用開始時間・帰宅時間は相談できます

【訪問】訪問介護  
なじみのスタッフが自由に使えます  
● 回数も時間も内容もご希望をお聞きします  
● 必要なとき必要な内容に応じサービスを調整します  
● 通いと訪問を柔軟に組み合わせて対応します  
● 緊急時にも対応します

なじみのスタッフと家族のように過ごせます!!  
看護師がいます! 医療連携がスムーズです!!  
◎往診する主治医と連携します

☎ 077-599-0531



◎ターミナル(終末期)ケアも行っています◎  
①ご本人の意思を尊重し  
ご家族の理解とご協力のもとに行います  
②かかりつけ医の理解と往診の協力を得、  
訪問看護を利用します  
③終末期の意向や希望について  
随時話し合いをさせていただきます

# 短期入所生活介護 短期入所療養介護 (ショートステイ)

介護老人福祉施設（特別養護老人ホーム）や介護老人保健施設（老人保健施設）などに短期間入所し、医療上のケア、日常生活上の支援や機能訓練などのサービスを受けることができます。本人の支援のみならず、介護をしている家族への身体的・精神的な休息や冠婚葬祭・出張などにより家族が介護できない場合にも利用することができます。

（自宅から事業所まで送迎を行います。）



短期入所生活介護（ショートステイ）

事業所名	カナリヤショートステイ			
設置体	社会福祉法人 友愛			
所在地	守山市三宅町833			
連絡先	電話番号	077-581-1551		
	FAX番号	077-581-1581		
	ホームページ	http://kanariya.or.jp		
定員数	20名			
サービス提供地域	守山市・野洲市・草津市 栗東市（名神高速道路を境界としてその南側を除く）			
サービスの内容	居室形態	個室（20室） ・ 多床室（0室）		
	食事形態の対応	全がゆ・軟飯・パン食など 1口大・刻み・ペースト・とろみ		
	療養食への対応	減塩食のみ対応可		
	食事の料金	朝 300円 / 昼 750円 / 夕 700円		
		おやつ代（食事代に含む）		
	入浴の設備	一般個室・リフト浴・特浴		
サービスの対応	キャンセル料	なし		
スタッフの配置 （該当する欄に○）	理学療法士	作業療法士	言語聴覚士	看護師
				○
	介護福祉士 （介護士含む）	相談員	その他（以下空欄に記入ください）	
	○	○	客室整理整頓係・送迎運転手	

利用者受入について ◎ 特に力を入れている ○ 対応している △ 要相談 - 対応していない	経管栄養 (胃ろう含む)	在宅中心静脈栄養法 (IVH)	点滴・静脈注射	膀胱留置カテーテル
	△	-	-	○
	腎ろう・膀胱ろう	在宅酸素療養 (HOT)	人工呼吸療法 (レスピレーター等)	在宅自己腹膜灌流 (CAPD)
	○	△	△	-
	人工肛門(ストマ)	人工膀胱	気管カニューレ	吸引
	○	△	-	-
	麻薬を用いた疼痛管理	インスリン注射	褥瘡	認知症
	△	△	○	○
	精神疾患	難病	ターミナル	その他 (以下空欄に記入ください)
	○	○	△	
サービス提供内容に関する特色 (自由記載)	<ul style="list-style-type: none"> <li>・全室個室で2つのユニットに分かれています。お部屋は「洋室でのベッド利用」「和室でのベッド利用」「和室での布団利用」の3タイプがあり、他の利用者に気兼ねなく、ゆっくりと過ごしていただけます。</li> <li>・浴室は、一般個浴・リフト浴など、その方のADLにあった形態を選んで頂きます。</li> <li>・食事は、厨房で調理されたものが運ばれ、ユニットごとに食べていただきます。</li> <li>・寝たきり防止のため、できるかぎり離床に配慮します。</li> <li>・ベッドのマットは全て褥瘡予防マットを使用しています。</li> <li>・その他自立を促すため、身体能力を最大限活用して援助を行っています。</li> </ul>			



短期入所生活介護（ショートステイ）

事業所名	ショートステイ ひいらぎ			
設置体	社会福祉法人 近江笑生会			
所在地	守山市荒見町85番地			
連絡先	電話番号	077-514-1680		
	FAX番号	077-514-1682		
	ホームページ	http://oumi-syouseikai.jp		
定員数	10名			
サービス提供地域	守山市、野洲市（中主学区）			
サービスの内容	居室形態	個室（10室） ・ 多床室（0室）		
	食事形態の対応	全粥・軟飯・ペースト食 一口大・刻み・とろみ		
	療養食への対応	減塩食のみ対応可		
	食事の料金	朝 400円 / 昼 700円 / 夕 650円		
		おやつ代 50円		
入浴の設備	一般個室・リフト浴・特浴			
サービスの対応	キャンセル料	なし		
スタッフの配置 (該当する欄に○)	理学療法士	作業療法士	言語聴覚士	看護師
				○
	介護福祉士 (介護士含む)	相談員	その他（以下空欄に記入ください）	
	○	○		

利用者受入について ◎ 特に力を入れている ○ 対応している △ 要相談 － 対応していない	経管栄養 (胃ろう含む)	在宅中心静脈栄養法 (IVH)	点滴・静脈注射	膀胱留置カテーテル
	－	－	－	○
	腎ろう・膀胱ろう	在宅酸素療養 (HOT)	人工呼吸療法 (レスピレーター等)	在宅自己腹膜灌流 (CAPD)
	－	○ 1リットル程度の安定者	－	－
	人工肛門(ストマ)	人工膀胱	気管カニューレ	吸引
	○	－	－	－
	麻薬を用いた疼痛管理	インスリン注射	褥瘡	認知症
	－	△	○	○
	精神疾患	難病	ターミナル	その他 (以下空欄に記入ください)
	△	△	－	
サービス提供内容に関する特色 (自由記載)	令和2年6月に開設し、新しくきれいな施設です。リピーターの方も多く、「アットホームな雰囲気、家庭的な介護」でお迎えします。			

短期入所生活介護（ショートステイ）

事業所名	ショートステイゆいの里 別館			
設置体	特別養護老人ホームゆいの里 別館			
所在地	守山市笠原町1313番地3			
連絡先	電話番号	077-585-4566		
	FAX番号	077-585-4542		
	ホームページ			
定員数	空床時利用			
サービス提供地域	守山市・草津市・栗東市・野洲市			
サービスの内容	居室形態	個室（40室） ・ 多床室（0室）		
	食事形態の対応	普通・刻み・極刻み・ゼリー食		
	療養食への対応	減塩食・糖尿病食		
	食事の料金	朝 295円 / 昼 683円 / 夕 468円		
		飲み物代 101円		
	入浴の設備	個浴・特浴		
サービスの対応	キャンセル料	あり（片道送迎代・昼食代）		
スタッフの配置 （該当する欄に○）	理学療法士	作業療法士	言語聴覚士	看護師
				○
	介護福祉士 （介護士含む）	相談員	その他（以下空欄に記入ください）	
	○	○		

利用者受入について ◎ 特に力を入れている ○ 対応している △ 要相談 － 対応していない	経管栄養 (胃ろう含む)	在宅中心静脈栄養法 (IVH)	点滴・静脈注射	膀胱留置カテーテル
	△	－	－	○
	腎ろう・膀胱ろう	在宅酸素療養 (HOT)	人工呼吸療法 (レスピレーター等)	在宅自己腹膜灌流 (CAPD)
	○	△	－	－
	人工肛門(ストマ)	人工膀胱	気管カニューレ	吸引
	○	○	－	△
	麻薬を用いた疼痛管理	インスリン注射	褥瘡	認知症
	－	○	○	△
	精神疾患	難病	ターミナル	その他 (以下空欄に記入ください)
	○	○	△	
サービス提供内容に関する特色 (自由記載)	<p>ユニット型特養の空床時利用となりますので、常時の受け入れは難しいのですが将来的に施設入所をお考えの方や緊急時の利用などでご相談下さい。</p> <p>見学等は随時行っていますのでお気軽にご連絡下さい。</p>			

短期入所生活介護（ショートステイ）

事業所名	ショートステイしがせせい苑			
設置体	社会福祉法人 永山会 しがせせい苑			
所在地	守山市水保町2650-1			
連絡先	電話番号	077-585-7878		
	FAX番号	077-585-7870		
	ホームページ	http://soseien.jp/shiga/		
定員数	20名			
サービス提供地域	守山市・草津市・栗東市・野洲市			
サービスの内容	居室形態	個室（20室） ・ 多床室（0室）		
	食事形態の対応	きざみ食・ソフト食・ペースト食		
	療養食への対応	あり		
	食事の料金	朝 400円 / 昼 550円 / 夕 495円		
		おやつ代 150円		
入浴の設備	大浴槽・特殊浴槽			
サービスの対応	キャンセル料	なし		
スタッフの配置 (該当する欄に○)	理学療法士	作業療法士	言語聴覚士	看護師
				○
	介護福祉士 (介護士含む)	相談員	その他（以下空欄に記入ください）	
	○	○		

	経管栄養 (胃ろう含む)	在宅中心静脈栄養法 (IVH)	点滴・静脈注射	膀胱留置カテーテル
	△	—	—	○
	腎ろう・膀胱ろう	在宅酸素療養 (HOT)	人工呼吸療法 (レスピレーター等)	在宅自己腹膜灌流 (CAPD)
	—	△	—	—
利用者受入について	人工肛門(ストマ)	人工膀胱	気管カニューレ	吸引
◎ 特に力を入れている ○ 対応している △ 要相談 — 対応していない	○	—	—	—
	麻薬を用いた疼痛管理	インスリン注射	褥瘡	認知症
	—	○	○	○
	精神疾患	難病	ターミナル	その他 (以下空欄に記入ください)
	—	△	—	
サービス提供内容に関する特色 (自由記載)	<ul style="list-style-type: none"> <li>・利用者の平均年齢85歳。要支援の方には、生活機能向上を目指していただき、中・重度の利用者で認知症の方には馴染みの関係ができるように職員の配置を固定している。 寝たきりの方には、主治医との連携や家族・ケアマネージャーとの情報交換を行い幅広く受け入れている。</li> <li>・毎週水曜日には、コーヒー喫茶を行っている。</li> <li>・週4回のリハビリ指導員によるストレッチ体操やボール、ゴム、器具などを利用した機能訓練による筋力の向上を行っている。</li> <li>・生活動作を中心としたリハビリで、階段の昇降や平行棒による歩行訓練を行っている。</li> <li>・生活機能を向上するための様々なクラブ活動(料理・華道・習字など)を月1回実施している。</li> <li>・認知症に働きかけるため塗り絵やパズル、スクラッチアート、漢字・計算問題等の脳トレや各種レクリエーションに取り組んでいただいている。</li> <li>・令和3年8月より、利用者が自分らしく笑顔で活動して取り組んでいただけるよう、スタンプカードを導入している。 リハビリや脳トレ、苑内ボランティアなどを積極的に行うことでスタンプを貯めることができ、貯まったスタンプの数に応じて、いろいろなお楽しみをご用意している。</li> <li>・外部業者による出張理髪サービスがあり、希望に応じて実費負担で提供している。</li> </ul>			

短期入所生活介護（ショートステイ）

事業所名	社会福祉法人慈恵会 ショートステイゆいの里			
設置体	特別養護老人ホームゆいの里 併設			
所在地	守山市洲本町1番地			
連絡先	電話番号	077-585-4566		
	FAX番号	077-585-4542		
	ホームページ			
定員数	16名			
サービス提供地域	守山市・草津市・栗東市・野洲市			
サービスの内容	居室形態	個室（0室） ・ 多床室（4室）		
	食事形態の対応	普通・刻み・極刻み・ゼリー食		
	療養食への対応	減塩食・糖尿病食		
	食事の料金	朝 295円 / 昼 683円 / 夕 468円		
		飲み物代 101円		
	入浴の設備	個室・特浴・中間浴（座位浴）・一般浴		
サービスの対応	キャンセル料	あり（片道送迎代・昼食代）		
スタッフの配置 （該当する欄に○）	理学療法士	作業療法士	言語聴覚士	看護師
				○
	介護福祉士 （介護士含む）	相談員	その他（以下空欄に記入ください）	
	○	○		

利用者受入について ◎ 特に力を入れている ○ 対応している △ 要相談 － 対応していない	経管栄養 (胃ろう含む)	在宅中心静脈栄養法 (IVH)	点滴・静脈注射	膀胱留置カテーテル
	△	－	－	○
	腎ろう・膀胱ろう	在宅酸素療養 (HOT)	人工呼吸療法 (レスピレーター等)	在宅自己腹膜灌流 (CAPD)
	○	△	－	－
	人工肛門(ストマ)	人工膀胱	気管カニューレ	吸引
	○	○	－	△
	麻薬を用いた疼痛管理	インスリン注射	褥瘡	認知症
	－	○	○	△
	精神疾患	難病	ターミナル	その他 (以下空欄に記入ください)
	○	○	△	
サービス提供内容に関する特色 (自由記載)	<p>男性3～4名、女性12～13名の受け入れを行っています。  ショートステイフロア『憩い』での活動の他、特養併設ですのでお茶会など法人内での各行事等にも参加して頂けます。  食事形態は4種類でご本人に合った食事形態で提供させていただきます。  入浴はひのき風呂の個浴、特浴、一般浴で身体状況に合わせて入浴して頂けます。  多床室ですので居住費が855円/日と経済的です。3ヶ月前からご予約をお伺いしております。  見学等は随時行っていますのでお気軽にご連絡下さい。</p> <p>令和5年7月1日以降は、特別養護老人ホーム移転に伴い、居住費が変更されます。詳しくは、ゆいの里までお問い合わせ下さい。</p>			



短期入所療養介護（ショートステイ）

事業所名	介護老人保健施設 守山すみれ苑			
設置体	医療法人 敬滋会			
所在地	守山市荒見町300番地1			
連絡先	電話番号	077-584-3811		
	FAX番号	077-584-3813		
	ホームページ	<a href="http://www.moriyama-sumire.jp/">http://www.moriyama-sumire.jp/</a>		
定員数	空床利用			
サービス提供地域	守山市・野洲市・栗東市			
サービスの内容	居室形態	個室（空床利用） ・ 多床室（空床利用）		
	食事形態の対応	普通食・一口大・きざみ・ペースト・ゼリー		
	療養食への対応	あり		
	食事の料金	朝 450円 / 昼 600円 / 夕 700円		
		おやつ代 120円		
	入浴の設備	一般浴 個室浴 機械浴		
サービスの対応	キャンセル料	なし		
スタッフの配置 (該当する欄に○)	理学療法士	作業療法士	言語聴覚士	看護師
	○	○		○
	介護福祉士 (介護士含む)	相談員	その他（以下空欄に記入ください）	
	○	○	医師 介護支援専門員	

利用者受入について ◎ 特に力を入れている ○ 対応している △ 要相談 - 対応していない	経管栄養 (胃ろう含む)	在宅中心静脈栄養法 (IVH)	点滴・静脈注射	膀胱留置カテーテル
	○	—	—	○
	腎ろう・膀胱ろう	在宅酸素療養 (HOT)	人工呼吸療法 (レスピレーター等)	在宅自己腹膜灌流 (CAPD)
	—	○	—	—
	人工肛門(ストマ)	人工膀胱	気管カニューレ	吸引
	○	○	—	—
	麻薬を用いた疼痛管理	インスリン注射	褥瘡	認知症
	—	○	○	○
	精神疾患	難病	ターミナル	その他 (以下空欄に記入ください)
	—	△	—	
サービス提供内容に関する特色 (自由記載)	<ul style="list-style-type: none"> <li>• ゆったりとした空間に日常生活に必要なさまざまな設備を完備し、短期入所療養介護(ショートステイ)のサービスをご提供しています。</li> <li>• ご利用期間中、セラピストがマンツーマンでリハビリを提供いたします。</li> </ul>			



# 認知症対応型共同生活介護 (グループホーム)

認知症の人が日常生活上の支援や機能訓練などの支援を受けながら、共同生活をする施設です。




認知症対応型共同生活介護（グループホーム）

事業所名	洛和グループホーム守山大門	
所在地	守山市大門町114番地	
連絡先	電話番号	077-583-7872
	FAX番号	077-583-7883
	ホームページ	<a href="http://www.rakuwa/or/jp/kaigo/gh/gh-moriyama/index.html">http://www.rakuwa/or/jp/kaigo/gh/gh-moriyama/index.html</a>
定員	18名	
入所条件	<ul style="list-style-type: none"> <li>・守山市に住民票がある方</li> <li>・要支援2または要介護1以上を受けた方</li> <li>・認知症と診断された方</li> <li>・常時医療行為を必要とされない方（胃ろう、ストーマ、インスリン注射、在宅酸素等）</li> </ul>	
退所条件	<ul style="list-style-type: none"> <li>・他の介護保険施設へ入所した場合</li> <li>・死亡した場合</li> <li>・自立、要支援1と判定された場合</li> <li>・入院し3ヶ月を越える期間治療等が必要となった場合、または見込まれる場合（要相談）</li> </ul>	
サービスの対応	居室形態	個室（18室） ・ 多床室（0室）
	食事形態の対応	刻み食・ミキサー食など
	療養食への対応	なし
	入浴の設備	あり
	協力医療機関	柴田クリニック
	協力歯科医療機関	岩田歯科医院
	バックアップ施設	なし
	かかりつけ医の協力	柴田クリニック
利用料	家賃（月額）	70,000円
	敷金	なし
	利用保証金	あり（200,000円）
	食事の料金	朝 300円 / 昼 480円 / 夕 570円
		おやつ代 80円
	その他	運営費
管理費		21,000円

<p>認知症以外の利用者受入について</p> <p>◎ 特に力を入れている ○ 対応している △ 要相談 － 対応していない</p>	経管栄養 (胃ろう含む)	在宅中心静脈栄養法 (IVH)	点滴・静脈注射	膀胱留置カテーテル
	－	－	－	－
	腎ろう・膀胱ろう	在宅酸素療養 (HOT)	人工呼吸療法 (レスピレーター等)	在宅自己腹膜灌流 (CAPD)
	－	－	－	－
	人工肛門(ストマ)	人工膀胱	気管カニューレ	吸引
	－	－	－	－
	麻薬を用いた疼痛管理	インスリン注射	褥瘡	精神疾患
	－	－	－	－
	難病	ターミナル	看取り	その他 (以下空欄に記入ください)
	－	△	－	ペースメーカー
<p>スタッフの配置 (該当する欄に○)</p>	計画作成担当者	介護福祉士 (介護士含む)	看護師	その他 (以下空欄に記入ください)
	○	○		
	看護師の確保方法・・・訪問看護(週1回、連絡は常時可能)			
<p>サービス提供内容に関する特色 (自由記載)</p>	<p>「共に支え、ともに生きる」をグループホームテーマに、今まで担われてきた家事や趣味を続けていただけるよう支援を行っています。</p> <p>また、グループホームの生活の中でも季節を感じていただけるよう、四季の行事を大切にしています。家庭菜園も行っており、野菜を作ることで育てる楽しみや収穫の喜びを感じていただけるような取り組みも行っていきます。</p> <p>認知症のご病気をお持ちでもお一人おひとりの「その人らしさ」を大切に、一つ屋根の下で家庭のように共同生活を送っています。`住み慣れた場所で最後まで`看取りにも力を入れているグループホームです。</p> <p>※お看取りはご利用者さまのご状態に合わせて要相談</p>			
				
	行事(初詣)		家庭菜園	

認知症対応型共同生活介護（グループホーム）

事業所名	カナリヤグループホーム	
所在地	守山市三宅町833番地	
連絡先	電話番号	077-581-1551
	FAX番号	077-581-1581
	ホームページ	<a href="http://www.kanariya.or.jp/grouphome/">http://www.kanariya.or.jp/grouphome/</a>
定員	18名	
入所条件	守山市に住民票がある方（申込時点で3ヶ月以上市内に住所を有している方）、要介護認定の結果、要支援2、要介護1～5と認定された方、かつ医師より認知症の診断を受けていること。 在宅での介護が困難となられた方。	
退所条件	常時の医療行為が必要となられた方。インシュリンの自己注射のおこなえなくなった方。その他、共同生活が著しく困難と判断された方。	
サービスの対応	居室形態	個室（18室） ・ 多床室（0室）
	食事形態の対応	刻み食・ペースト食
	療養食への対応	カロリー制限
	入浴の設備	一般浴・リフト浴
	協力医療機関	済生会守山市民病院
	協力歯科医療機関	おくむら歯科
	バックアップ施設	なし
	かかりつけ医の協力	うちだクリニック等
利用料	家賃（月額）	40,000円
	敷金	なし
	利用保証金	なし
	食事の料金	一日1,800円（おやつ代込み）
	その他	運営費
管理費		4,120円

<p>認知症以外の利用者受入について</p> <p>◎ 特に力を入れている ○ 対応している △ 要相談 － 対応していない</p>	経管栄養 (胃ろう含む)	在宅中心静脈栄養法 (IVH)	点滴・静脈注射	膀胱留置カテーテル
	－	－	－	○
	腎ろう・膀胱ろう	在宅酸素療養 (HOT)	人工呼吸療法 (レスピレーター等)	在宅自己腹膜灌流 (CAPD)
	－	－	－	－
	人工肛門(ストマ)	人工膀胱	気管カニューレ	吸引
	△	△	－	－
	麻薬を用いた疼痛管理	インスリン注射	褥瘡	精神疾患
	△	△	○	○
	難病	ターミナル	看取り	その他 (以下空欄に記入ください)
	△	○	○	
<p>スタッフの配置 (該当する欄に○)</p>	計画作成担当者	介護福祉士 (介護士含む)	看護師	その他 (以下空欄に記入ください)
	○	○	○	
	看護師の確保方法・・・法人内での連携			
<p>サービス提供内容に関する特色 (自由記載)</p>	<p>運営理念</p> <p>共同生活の中でも自分の意志でやりたい事をやり、ホームから外に出て地域と関わりながら、自分の持てる力を存分に発揮して自分らしく生活する。</p> <p>——「人が人を見る」。わたしたちは、これからも「ご自宅」「ご家族」を基とした介護を応援させていただきます——</p> <p>カナリヤグループホームは地域に開かれた地域の人々が利用しやすい施設です。全室個室で、生活空間が集团的でなく少人数を単位とするユニットケアによる介護を行いながらも共用スペースを利用し既存のデイサービスセンターとも自然に交流でき孤独感を和らげます。</p> <p>また、グループホームはできるだけ住宅の雰囲気近づけ楽しく生活することができます。</p> <p>2つのグループホームは中庭を共有し、菜園や花壇が楽しめるほか、ショートステイの喫茶コーナーも利用できます。</p> <p>グループホームは住宅ですので、出入口はショートステイとは別にしており門を設けています。</p> <p>孤独感を和らげるため、一部の部屋は隣との壁に戸襖を設けており、気の合う方どうし開けたままの生活ができます。</p> <p>全室個室で、床はフローリングでベッド利用、畳でベッド利用および小上がりの畳での布団利用の3種類をご用意いたしました。</p> <p>浴室は一般住宅より少し大きめで、2～3人で入ることもできます。</p> <p>台所は少し広めにしていますので、介護スタッフを中心に複数のご利用者が食事をつくることができます。</p>			
				

認知症対応型共同生活介護（グループホーム）

事業所名	カナリヤグループホーム下之郷	
所在地	守山市下之郷三丁目3-8	
連絡先	電話番号	077-584-4195
	FAX番号	077-583-1275
	ホームページ	<a href="http://www.kanariya.or.jp/grouphome/">http://www.kanariya.or.jp/grouphome/</a>
定員	18名	
入所条件	次ページに記載	
退所条件	次ページに記載	
サービスの対応	居室形態	個室（18室） ・ 多床室（0室）
	食事形態の対応	刻み食・ペースト食
	療養食への対応	なし
	入浴の設備	あり
	協力医療機関	済生会守山市民病院
	協力歯科医療機関	モリタ歯科医院等
	バックアップ施設	カナリヤの家・カナリヤの家大門
	かかりつけ医の協力	うちだクリニック等
利用料	家賃（月額）	69,000円（30日分）
	敷金	なし
	利用保証金	入居時保証金30万円
	食事の料金	1,800円/日
		おやつ代（食事代に含む）
	その他	運営費
管理費		400円（光熱水費別途500円）



<p>認知症以外の利用者受入について</p> <p>◎ 特に力を入れている ○ 対応している △ 要相談 － 対応していない</p>	経管栄養 (胃ろう含む)	在宅中心静脈栄養法 (IVH)	点滴・静脈注射	膀胱留置カテーテル
	—	—	—	—
	腎ろう・膀胱ろう	在宅酸素療養 (HOT)	人工呼吸療法 (レスピレーター等)	在宅自己腹膜灌流 (CAPD)
	—	—	—	—
	人工肛門(ストマ)	人工膀胱	気管カニューレ	吸引
	—	—	—	—
	麻薬を用いた疼痛管理	インスリン注射	褥瘡	精神疾患
	—	—	△	△
	難病	ターミナル	看取り	その他 (以下空欄に記入ください)
	—	—	○	
<p>スタッフの配置 (該当する欄に○)</p>	計画作成担当者	介護福祉士 (介護士含む)	看護師	その他 (以下空欄に記入ください)
	○	○	○	
<p>看護師の確保方法・・・24時間オンコール対応</p>				
<p>サービス提供内容に関する特色 (自由記載)</p>	<p>隣にカナリヤ第二保育園があります。 月一回交流会があり、施設へ遊びに来てくれます。 日常的なふれあいもあります。</p> <p>&lt;入居条件&gt;</p> <ul style="list-style-type: none"> <li>・守山市の介護保険被保険者であること。</li> <li>・要介護または要支援2の認定を受け、かつ医師より認知症の診断を受けていること。</li> <li>・少人数による共同生活を営むことに支障がないこと。</li> <li>・自傷他害の恐れがないこと。</li> <li>・常時医療機関において治療の必要のないこと。</li> <li>・他の入居者に伝染する疾患のないこと。</li> </ul> <p>&lt;退居条件&gt;</p> <ul style="list-style-type: none"> <li>・要介護認定により、自立もしくは要支援1と認定された場合。</li> <li>・入居者が死亡、もしくは被保険者資格を喪失した場合。</li> <li>・入居者が病気の治療その他の理由により、3ヶ月以上事業所を離れることが決まり、その移転先が確定したとき。</li> <li>・入居者が他の介護施設等への入居が確定したとき。</li> <li>・入居者及び代理人が、正当な理由なく利用料その他の支払うべき費用を2ヶ月滞納し、支払うよう催告したにもかかわらず、14日以内に支払われない場合。</li> <li>・伝染性疾患により、他の入居者の生活または健康に重大な影響を及ぼす恐れがあると医師が認め、かつ本人の退居の必要があるとき。</li> <li>・入居者の行動が他の入居者の生活または健康に重大な影響を及ぼす恐れがあり、かつ本人に対する通常の介護方法ではこれを防止することができないと管理者が判断したとき。</li> </ul>			

認知症対応型共同生活介護（グループホーム）

事業所名	グループホームすいれん	
所在地	守山市川田町1541-4	
連絡先	電話番号	077-584-2771
	FAX番号	077-581-4607
	ホームページ	http://www.youlife.ne.jp
定員	9名	
入所条件	守山市に住民票があり、要介護認定により要支援2以上で、共同生活を営む上で大きな支障をきたさない認知症高齢者。	
退所条件	<ul style="list-style-type: none"> <li>・契約時に心身の状況や病歴を告げない、または不実の告知を行った場合。</li> <li>・利用料の支払いが6カ月以上遅延した場合。</li> <li>・故意または重大な過失により生命や身体、財物等を傷つけた場合。</li> <li>・連続して1カ月を超えて病院等に入院、施設に入所した場合等。</li> </ul>	
サービスの対応	居室形態	個室（9室） ・ 多床室（0室）
	食事形態の対応	一口サイズ・刻み食・ペースト食・ムース食
	療養食への対応	要相談
	入浴の設備	リフト浴・一般浴・ミスト浴
	協力医療機関	済生会守山市民病院・うちだクリニック 藤本クリニック
	協力歯科医療機関	おくむら歯科
	バックアップ施設	なし
	かかりつけ医の協力	個別状態に応じて往診あり (うちだクリニック・柴田クリニックなど、個別契約)
利用料	家賃（月額）	87,000円
	敷金	なし
	利用保証金	200,000円（入所預り金）
	食事の料金	1,600円/日
		おやつ代（食費に含む）
	その他	運営費
管理費		15,000円（水道光熱費）

<p>認知症以外の利用者受入について</p> <p>◎ 特に力を入れている ○ 対応している △ 要相談 － 対応していない</p>	経管栄養 (胃ろう含む)	在宅中心静脈栄養法 (IVH)	点滴・静脈注射	膀胱留置カテーテル
	△	△	△	○
	腎ろう・膀胱ろう	在宅酸素療養 (HOT)	人工呼吸療法 (レスピレーター等)	在宅自己腹膜灌流 (CAPD)
	○	○	－	△
	人工肛門(ストマ)	人工膀胱	気管カニューレ	吸引
	○	○	－	△
	麻薬を用いた疼痛管理	インスリン注射	褥瘡	精神疾患
	○	△	○	○
	難病	ターミナル	看取り	その他 (以下空欄に記入ください)
	○	○	○	
<p>スタッフの配置 (該当する欄に○)</p>	計画作成担当者	介護福祉士 (介護士含む)	看護師	その他 (以下空欄に記入ください)
	○	○	○	歯科衛生士
	看護師の確保方法…常勤配置、訪問看護より連携訪問(1回/週)			
<p>サービス提供内容に関する特色 (自由記載)</p>	<p>●おひとりお一人の“その人らしさ”を大切に!! 暮らせます。</p> <p>●心のつぶやきを大切に!! “ゆかいに きままに ゆったりと”</p> <p>●“安心して老いゆく場”を整えています。最後の時までくらしませます。</p>			
	 <p>隣接の保育所すいれんの子供たちとの交流、グランドゴルフ、畑など芝生へ出での活動にも積極的に取り組んでいます。日々の調理、洗濯物なども利用者さんの役割です。 地域の皆さんとも、昼食会、サロン、花火大会、秋祭りなど交流を積極的に行っています。</p> <p>◎ターミナル(終末期)ケアも行っています◎</p> <p>① ご本人の意思を尊重し、ご家族の理解と協力のもとに行います。 ② かかりつけ医の理解と往診の協力を得、施設看護師と訪問看護が連携します。 ③ 終末期の意向や希望について随時話し合いをさせていただきます。</p>			

認知症対応型共同生活介護（グループホーム）

事業所名	社会福祉法人慈恵会 グループホーム ゆい	
所在地	守山市笠原町1313-1	
連絡先	電話番号	077-585-5199
	FAX番号	077-585-8877
	ホームページ	<a href="http://www.yuinosato.or.jp/">http://www.yuinosato.or.jp/</a>
定員	18名	
入所条件	守山市に住民票があり、要介護認定が要支援2以上の方。	
退所条件	認知症ケアを専門とした、サービスを提供しています。一人で歩く事が出来ない、食事や着替えなど、身の周りの動作に介助が必要になった場合。	
サービスの対応	居室形態	個室（18室） ・ 多床室（0室）
	食事形態の対応	要相談
	療養食への対応	要相談
	入浴の設備	個浴
	協力医療機関	済生会守山市民病院・淡海医療センター
	協力歯科医療機関	おくむら歯科
	バックアップ施設	特別養護老人ホームゆいの里
	かかりつけ医の協力	柴田クリニック
利用料	家賃（月額）	71,296円
	敷金	なし
	利用保証金	あり
	食事の料金	1,499円/日
		おやつ代 101円
	その他	運営費
管理費		13,240円

<p>認知症以外の利用者受入について</p> <p>◎ 特に力を入れている ○ 対応している △ 要相談 － 対応していない</p>	経管栄養 (胃ろう含む)	在宅中心静脈栄養法 (IVH)	点滴・静脈注射	膀胱留置カテーテル
	－	－	－	－
	腎ろう・膀胱ろう	在宅酸素療養 (HOT)	人工呼吸療法 (レスピレーター等)	在宅自己腹膜灌流 (CAPD)
	－	－	－	－
	人工肛門(ストマ)	人工膀胱	気管カニューレ	吸引
	－	－	－	－
	麻薬を用いた疼痛管理	インスリン注射	褥瘡	精神疾患
	－	－	－	－
	難病	ターミナル	看取り	その他 (以下空欄に記入ください)
	△	－	－	
<p>スタッフの配置 (該当する欄に○)</p>	計画作成担当者	介護福祉士 (介護士含む)	看護師	その他 (以下空欄に記入ください)
	○	○	○	
<p>看護師の確保方法・・・毎週2日間の勤務に加え、特別養護老人ホームゆいの里看護師と連携し、医療的対応について相談できる体制を整えています。</p>				
<p>サービス提供内容に関する特色 (自由記載)</p>	<p>○今できる事が継続してできるよう、寄り添った関わりを持たせて頂きます。</p> <p>○食事を作る・洗濯・畑で野菜の栽培・日帰り旅行・地域行事への参加など、認知症になっても『その人らしく』楽しみある生活が送れるよう、支援させて頂きます。</p> <p>○ショートステイの利用が出来ます。(空き室利用にて)</p>			
				

認知症対応型共同生活介護（グループホーム）



事業所名	医療法人小西醫院 グループホーム安寧	
所在地	守山市洲本町1256-6	
連絡先	電話番号	077-584-2682
	FAX番号	077-584-2712
	ホームページ	<a href="http://www.konishiclinic.jp/">http://www.konishiclinic.jp/</a>
定員	18名（9名×2ユニット）	
入所条件	<ul style="list-style-type: none"> <li>・守山市に住民票がある方</li> <li>・認知症疾患の診断を受け、共同生活を営める方</li> <li>・介護保険要介護度区分が要支援2または要介護の認定を受けた方</li> </ul>	
退所条件	<ul style="list-style-type: none"> <li>・入所条件に適合されなくなった場合</li> <li>・医療ニーズに対応が困難な場合</li> </ul>	
サービスの対応	居室形態	個室（18室） ・ 多床室（0室）
	食事形態の対応	対応可（嚥下食対応可）
	療養食への対応	対応可（医師指示による）
	入浴の設備	ユニットバス（個浴）・チェアインバス（座特浴）
	協力医療機関	済生会守山市民病院・淡海医療センター
	協力歯科医療機関	すもと岡本歯科・中西歯科医院
	バックアップ施設	ケアタウンからさき
	かかりつけ医の協力	医療法人小西醫院
利用料	家賃（月額）	55,000円
	敷金	165,000円
	利用保証金	なし
	食事の料金	1,400円 / 日
		おやつ代他、月額での設定あり
	その他	運営費
管理費		25,000円

<p>認知症以外の利用者受入について</p> <p>◎ 特に力を入れている ○ 対応している △ 要相談 － 対応していない</p>	経管栄養 (胃ろう含む)	在宅中心静脈栄養法 (IVH)	点滴・静脈注射	膀胱留置カテーテル
	－	－	－	△
	腎ろう・膀胱ろう	在宅酸素療養 (HOT)	人工呼吸療法 (レスピレーター等)	在宅自己腹膜灌流 (CAPD)
	－	△	－	－
	人工肛門(ストマ)	人工膀胱	気管カニューレ	吸引
	－	△	－	－
	麻薬を用いた疼痛管理	インスリン注射	褥瘡	精神疾患
	△	△	△	△
	難病	ターミナル	看取り	その他 (以下空欄に記入ください)
	△	○	○	
<p>スタッフの配置 (該当する欄に○)</p>	計画作成担当者	介護福祉士 (介護士含む)	看護師	その他 (以下空欄に記入ください)
	○	○	○	理学療法士
	看護師の確保方法・・・法人内			
<p>サービス提供内容に関する特色 (自由記載)</p>	<p>グループホーム安寧 理念 ゆったり、ほっこり、温かい心で寄り添い、地域の中で「その人らしい生活」を送れるようお手伝いします。</p> <p>行動指針</p> <ul style="list-style-type: none"> <li>・スタッフ一人ひとりが、全ての利用者様に平等に、笑顔で穏やかに接するように努めます。</li> <li>・せかしたり、押しつけではなく、それぞれのペースに合わせた支援を行います。</li> <li>・利用者様の意思と人格を尊重し、安全に配慮しながら、生活機能の維持、向上を目指し、支援します。</li> <li>・ホームで暮らすことをご決断されたご家族様の思いに共感し、ホームで暮らすこれからの人生をご家族とともに、支えていけるようにします。</li> <li>・地域の方との結びつきを大切に、認知症高齢者の方が住み慣れた地域で出来る限り長く暮らし続けることが出来るよう支援します。</li> <li>・医療、リハビリとの連携により、看取りまでの介護、看護を目指します。</li> </ul> <p>認知症を患っても、住み慣れた地域で安心した生活を送ることが出来るよう、理念のもとで利用者様の支援を行って参ります。また、地元のご協力を頂きながら地域に開かれた事業所運営を行って参りますので、多くのご指導を賜りますよう、今後とも宜しくお願い申し上げます。</p>			

認知症対応型共同生活介護（グループホーム）

事業所名	ぐるーぷほーむ花梨	
所在地	守山市立田町4135-1	
連絡先	電話番号	077-599-0534
	FAX番号	077-599-0532
	ホームページ	<a href="http://www.youlife.ne.jp">http://www.youlife.ne.jp</a>
定員	9名	
入所条件	<ul style="list-style-type: none"> <li>・守山市に住民票があり、要介護認定により要支援2以上で、共同生活を営む上で大きな支障をきたさない認知症高齢者。</li> </ul>	
退所条件	<ul style="list-style-type: none"> <li>・契約時に心身の状況や病歴などを告げない。</li> <li>・利用料の支払いが6ヶ月遅延した場合。</li> <li>・故意または重大な過失により生命や身体、財物等傷つけた場合。</li> <li>・連続して1ヶ月を超えて病院等に入院した場合等。</li> </ul>	
サービスの対応	居室形態	個室（9室） ・ 多床室（0室）
	食事形態の対応	ソフト食・ミキサー食・その他
	療養食への対応	塩分控えめ・カロリー少な目
	入浴の設備	個浴・リフト浴
	協力医療機関	済生会守山市民病院・辻医院
	協力歯科医療機関	おくむら歯科
	バックアップ施設	なし
	かかりつけ医の協力	個別状態に応じて往診あり
利用料	家賃（月額）	87,000円
	敷金	なし
	利用保証金	200,000円
	食事の料金	1,600円 / 日（おやつ代含む）
	その他	運営費
管理費		15,000円（水道光熱費）



<p>認知症以外の利用者受入について</p> <p>◎ 特に力を入れている ○ 対応している △ 要相談 － 対応していない</p>	経管栄養 (胃ろう含む)	在宅中心静脈栄養法 (IVH)	点滴・静脈注射	膀胱留置カテーテル
	△	△	△	○
	腎ろう・膀胱ろう	在宅酸素療養 (HOT)	人工呼吸療法 (レスピレーター等)	在宅自己腹膜灌流 (CAPD)
	○	○	－	△
	人工肛門(ストマ)	人工膀胱	気管カニューレ	吸引
	○	○	－	△
	麻薬を用いた疼痛管理	インスリン注射	褥瘡	精神疾患
	○	△	○	○
	難病	ターミナル	看取り	その他 (以下空欄に記入ください)
	○	○	△	
<p>スタッフの配置 (該当する欄に○)</p>	計画作成担当者	介護福祉士 (介護士含む)	看護師	その他 (以下空欄に記入ください)
	○	○		歯科衛生士
	看護師の確保方法・・・ ゆうらいふナースステーションから週1回訪問あり(医療連携体制加算)			
<p>サービス提供内容に関する特色 (自由記載)</p>	<p>●おひとりお一人の“その人らしさ”を大切に！！ して暮らせます。 ●心のつぶやきを大切に!! “ゆかいに きままに ゆったりと” ●“安心して老いゆく場”を整えていきます。最期の時まで暮らせます。</p> <p><b>い.. ぐるーぷほーむ 花梨</b></p>   <div style="border: 1px solid black; padding: 5px; margin-top: 10px;"> <p>◎ターミナル(終末期)ケアも行っています◎</p> <p>①ご本人の意思を尊重し ご家族の理解とご協力のもとに行います</p> <p>②かかりつけ医の理解と往診の協力を得、 訪問看護を利用します</p> <p>③終末期の意向や希望について 随時話し合いをさせていただきます</p> </div> 			

# 特定施設入居者生活介護

(県の指定を受けた施設)

有料老人ホームやケアハウスなどに入所している方が、  
介護が必要になったときに、食事・入浴・排泄等の介護、  
機能訓練や療養上の世話などを受けられます。



事業所名	ケアフル楠の葉	
所在地	守山市今浜町2537-8	
連絡先	電話番号	077-584-3771
	FAX番号	077-584-3776
	ホームページ	<a href="https://www.sou-seniorcare.co.jp">https://www.sou-seniorcare.co.jp</a>
定員	40名（個室40室）	
入所条件	<ul style="list-style-type: none"> <li>・65歳以上の要支援・要介護認定を受けた方</li> <li>・身元引受人および連帯保証人（兼務も可能）が必要です。</li> </ul>	
退所条件	<ul style="list-style-type: none"> <li>・入居者が死亡した場合</li> <li>・要介護認定等により入居者が自立と認定された場合</li> <li>・入居者または事業所から解約した場合</li> </ul>	
サービスの対応	居室形態	個室（40室） ・ 多床室（0室）
	食事形態の対応	普通、一口サイズ、粗刻み、極刻み、ペースト
	療養食への対応	減塩食、カロリー制限食
	入浴の設備	一般浴、機械浴、寝台浴
	協力医療機関	こしの医院、小西醫院、琵琶湖大橋病院
	協力歯科医療機関	おくむら歯科
	バックアップ施設	—
	かかりつけ医の協力	—
利用料	家賃（月額）	プラン① 28,000円      プラン③ 67,000円 プラン② 8,000円
	敷金	なし
	入居一時金	プラン① 3,500,000円      プラン③ 0円 プラン② 5,300,000円
	食事の料金	朝 530円／昼 810円／夕 810円
		おやつ代      実費
	その他	運営費
管理費		90,000円

利用者受入について	経管栄養 (胃ろう含む)	在宅中心静脈栄養法 (IVH)	点滴・静脈注射	膀胱留置カテーテル
	—	—	—	○
	腎ろう・膀胱ろう	在宅酸素療養 (HOT)	人工呼吸療法 (レスピレーター等)	在宅自己腹膜灌流 (CAPD)
	—	△	—	—
	人工肛門(ストマ)	人工膀胱	気管カニューレ	吸引
	○	○	—	△
	麻薬を用いた疼痛管理	インスリン注射	褥瘡	認知症
	△	△	△	○
	難病	ターミナル	看取り	その他 (以下空欄に記入ください)
	△	△	△	
スタッフの配置 (該当する欄に○)	計画作成担当者	介護福祉士 (介護士含む)	看護師	その他 (以下空欄に記入ください)
	○	○	○	
	看護師の確保方法・・・シフト勤務			
サービス提供内容に 関する特色 (自由記載)	<p>湖南地域唯一の介護付有料老人ホーム</p> <p>当施設は、</p> <ul style="list-style-type: none"> <li>・65歳以上の介護認定を受けておられる方</li> <li>・身体介護(食事、排せつ、入浴等)、生活援助</li> <li>・レクリエーション、季節のイベントの実施</li> <li>・制限食や嚥下食の対応ができます。</li> <li>・介護職員が24時間常駐し、必要なサービスの提供にあたっています。</li> <li>・昼間は、看護師が常駐し、入居者様のお薬管理、排泄状況の管理、医療的処置、医療相談等の対応を行い、医師との医療連携をしている為、安心できます。</li> <li>・入浴設備が整っている為、寝たきりになられても安全に入浴していただけます。</li> </ul>			