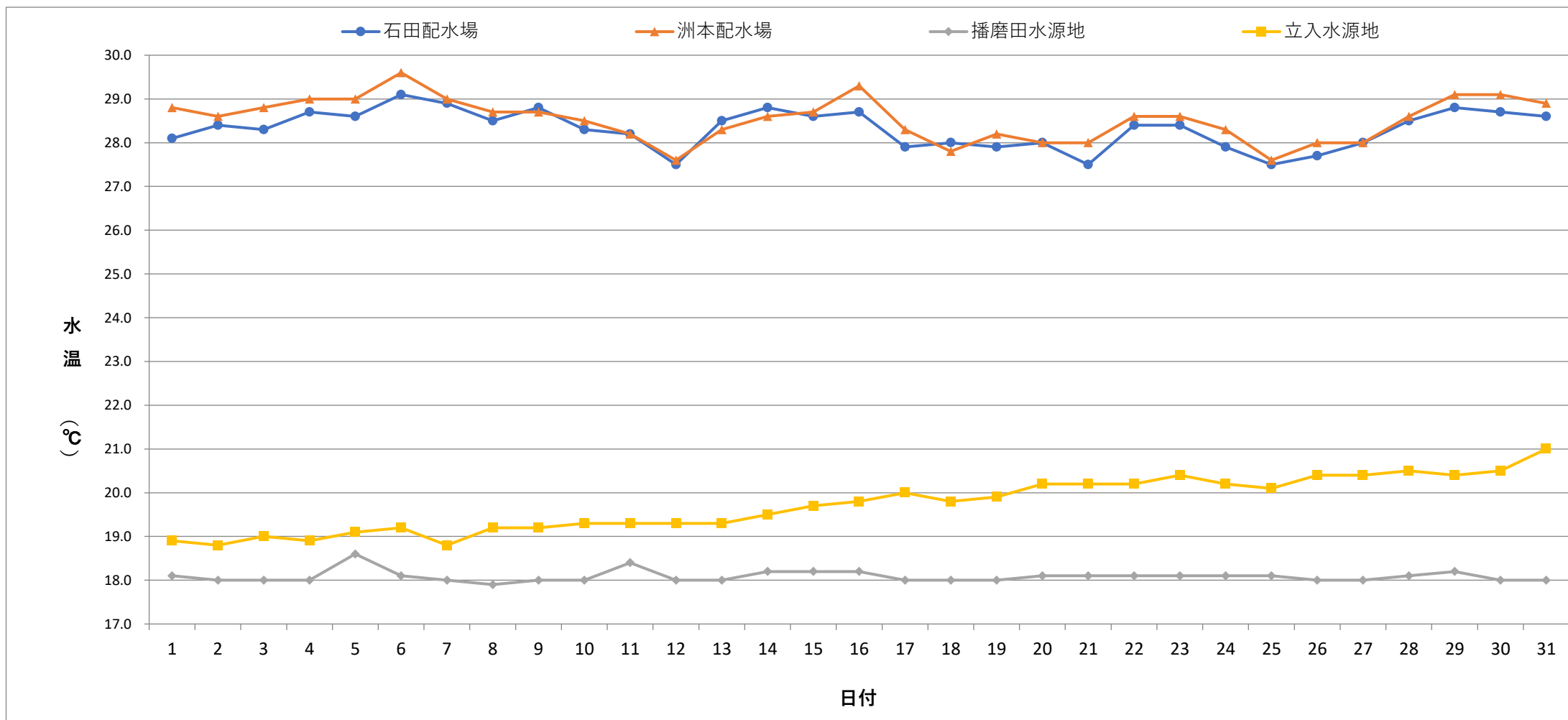
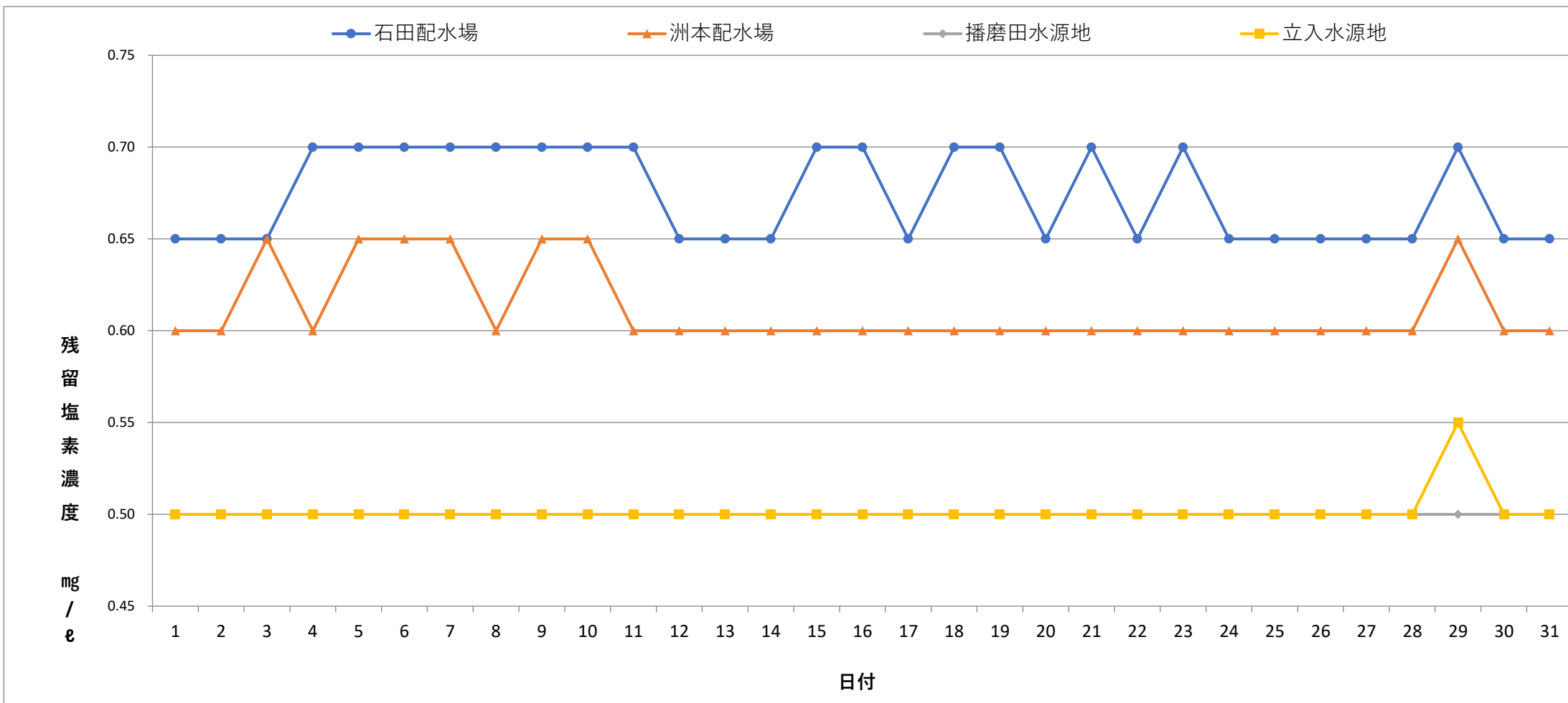


毎日水質検査報告 (給水栓)  
 令和5年8月 各施設 水温



	1	2	3	4	5	6	7	8	9	10	11	12	13	14	15	16	17	18	19	20	21	22	23	24	25	26	27	28	29	30	31	
石田配水場	28.1	28.4	28.3	28.7	28.6	29.1	28.9	28.5	28.8	28.3	28.2	27.5	28.5	28.8	28.6	28.7	27.9	28.0	27.9	28.0	27.5	28.4	28.4	27.9	27.5	27.7	28.0	28.5	28.8	28.7	28.6	
洲本配水場	28.8	28.6	28.8	29.0	29.0	29.6	29.0	28.7	28.7	28.5	28.2	27.6	28.3	28.6	28.7	29.3	28.3	27.8	28.2	28.0	28.0	28.6	28.6	28.3	27.6	28.0	28.0	28.6	29.1	29.1	28.9	
播磨田水源地	18.1	18.0	18.0	18.0	18.6	18.1	18.0	17.9	18.0	18.0	18.4	18.0	18.0	18.2	18.2	18.2	18.0	18.0	18.0	18.1	18.1	18.1	18.1	18.1	18.1	18.1	18.0	18.0	18.1	18.2	18.0	18.0
立入水源地	18.9	18.8	19.0	18.9	19.1	19.2	18.8	19.2	19.2	19.3	19.3	19.3	19.3	19.5	19.7	19.8	20.0	19.8	19.9	20.2	20.2	20.2	20.4	20.2	20.1	20.4	20.4	20.5	20.4	20.5	21.0	

毎日水質検査報告 (給水栓)  
 令和5年8月 各施設 残塩



	1	2	3	4	5	6	7	8	9	10	11	12	13	14	15	16	17	18	19	20	21	22	23	24	25	26	27	28	29	30	31		
石田配水場	0.65	0.65	0.65	0.70	0.70	0.70	0.70	0.70	0.70	0.70	0.70	0.65	0.65	0.65	0.70	0.70	0.65	0.70	0.70	0.65	0.70	0.65	0.70	0.65	0.65	0.65	0.65	0.65	0.70	0.65	0.65		
洲本配水場	0.60	0.60	0.65	0.60	0.65	0.65	0.65	0.60	0.65	0.65	0.60	0.60	0.60	0.60	0.60	0.60	0.60	0.60	0.60	0.60	0.60	0.60	0.60	0.60	0.60	0.60	0.60	0.60	0.60	0.65	0.60	0.60	
播磨田水源地	0.50	0.50	0.50	0.50	0.50	0.50	0.50	0.50	0.50	0.50	0.50	0.50	0.50	0.50	0.50	0.50	0.50	0.50	0.50	0.50	0.50	0.50	0.50	0.50	0.50	0.50	0.50	0.50	0.50	0.50	0.50	0.50	
立入水源地	0.50	0.50	0.50	0.50	0.50	0.50	0.50	0.50	0.50	0.50	0.50	0.50	0.50	0.50	0.50	0.50	0.50	0.50	0.50	0.50	0.50	0.50	0.50	0.50	0.50	0.50	0.50	0.50	0.50	0.50	0.55	0.50	0.50





