

北部図書館 “本の湖” (愛称) 11月13日(月)オープン

誰もが本に親しみ、多世代の市民が交流できる場となるよう、北部図書館が開館します。
 愛称“本の湖”には、びわ湖に水が集まるように人が集まり、いろいろな活動がさざ波のように広がってほしいという思いが込められています。

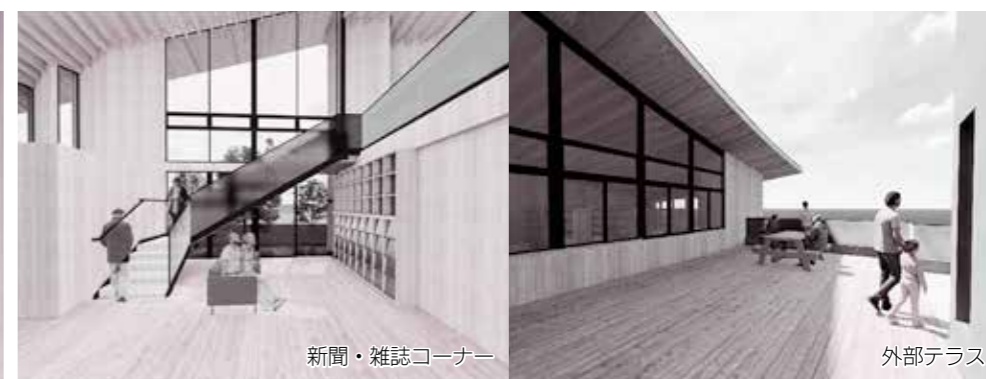


読み聞かせコーナー

北部図書館の内部



1階 児童図書エリア



新聞・雑誌コーナー

外部テラス

完成予想図(イメージパース)



2階 一般図書エリア



1階 児童図書エリア

北部図書館 “本の湖” 開館記念

直木賞作家

いまむら しょうご 今村 翔吾さん 講演会

演題

「なぜ人は歴史を学ぶのか」

時 12月16日(土)午後2時30分～

所 北部図書館 多目的室

対 市内在住・在学・在勤

定 100人

申 11月1日(水)午前9時から電話またはファクスで下記へ申し込み。

場 市立図書館

☎・有 (583) 1639

FAX (583) 6949



守山市立北部図書館 “本の湖”

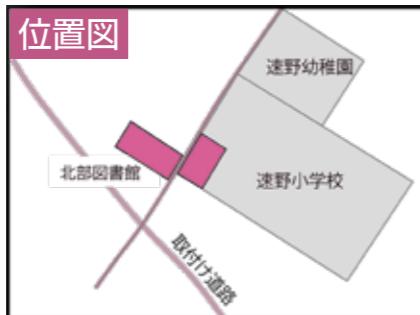
住 所 水保町2236番地

開館時間 午前10時～午後6時

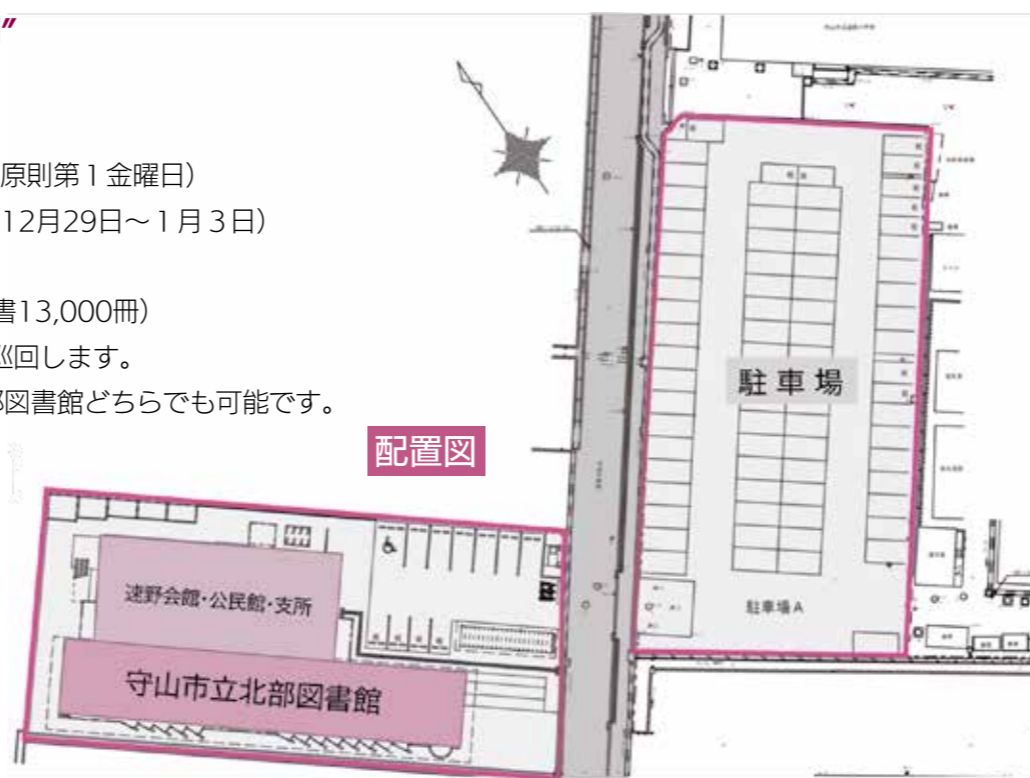
休館日 毎週木曜日、資料整理日(原則第1金曜日)
 特別整理期間、年末年始(12月29日～1月3日)

蔵書規模 27,000冊
 (児童書14,000冊、一般書13,000冊)

※本館と北部図書館を結ぶ便が毎日巡回します。
 本の貸出、返却、予約は本館・北部図書館どちらでも可能です。



位置図



配置図

速野会館・公民館・支所の供用開始

11月13日(月)から、新速野会館での業務を再開します。

移転作業に伴い、11月11日(土)、12日(日)の2日間は臨時休館とさせていただきます。皆さまにはご不便をおかけしますが、ご理解のほどよろしくお願いいたします。