

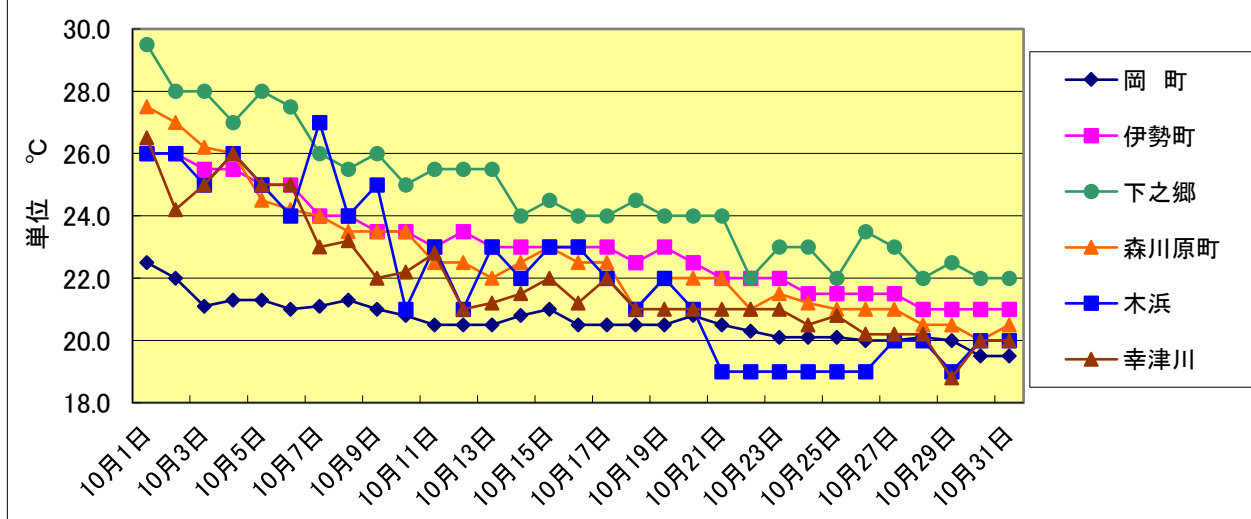
○ 令和5年10月度 水質検査結果(毎日)

【管末 水温】

単位 °C

	岡 町	伊勢町	下之郷	森川原町	木 浜	幸津川
10月1日	22.5	26.0	29.5	27.5	26.0	26.5
10月2日	22.0	26.0	28.0	27.0	26.0	24.2
10月3日	21.1	25.5	28.0	26.2	25.0	25.0
10月4日	21.3	25.5	27.0	26.0	26.0	26.0
10月5日	21.3	25.0	28.0	24.5	25.0	25.0
10月6日	21.0	25.0	27.5	24.2	24.0	25.0
10月7日	21.1	24.0	26.0	24.0	27.0	23.0
10月8日	21.3	24.0	25.5	23.5	24.0	23.2
10月9日	21.0	23.5	26.0	23.5	25.0	22.0
10月10日	20.8	23.5	25.0	23.5	21.0	22.2
10月11日	20.5	23.0	25.5	22.5	23.0	22.8
10月12日	20.5	23.5	25.5	22.5	21.0	21.0
10月13日	20.5	23.0	25.5	22.0	23.0	21.2
10月14日	20.8	23.0	24.0	22.5	22.0	21.5
10月15日	21.0	23.0	24.5	23.0	23.0	22.0
10月16日	20.5	23.0	24.0	22.5	23.0	21.2
10月17日	20.5	23.0	24.0	22.5	22.0	22.0
10月18日	20.5	22.5	24.5	21.0	21.0	21.0
10月19日	20.5	23.0	24.0	22.0	22.0	21.0
10月20日	20.8	22.5	24.0	22.0	21.0	21.0
10月21日	20.5	22.0	24.0	22.0	19.0	21.0
10月22日	20.3	22.0	22.0	21.0	19.0	21.0
10月23日	20.1	22.0	23.0	21.5	19.0	21.0
10月24日	20.1	21.5	23.0	21.2	19.0	20.5
10月25日	20.1	21.5	22.0	21.0	19.0	20.8
10月26日	20.0	21.5	23.5	21.0	19.0	20.2
10月27日	20.0	21.5	23.0	21.0	20.0	20.2
10月28日	20.1	21.0	22.0	20.5	20.0	20.2
10月29日	20.0	21.0	22.5	20.5	19.0	18.8
10月30日	19.5	21.0	22.0	20.0	20.0	20.0
10月31日	19.5	21.0	22.0	20.5	20.0	20.0
最 高	22.5	26.0	29.5	27.5	27.0	26.5
最 低	19.5	21.0	22.0	20.0	19.0	18.8
平 均	20.6	23.0	24.7	22.7	22.0	22.0

管末給水栓水質検査（水 温）



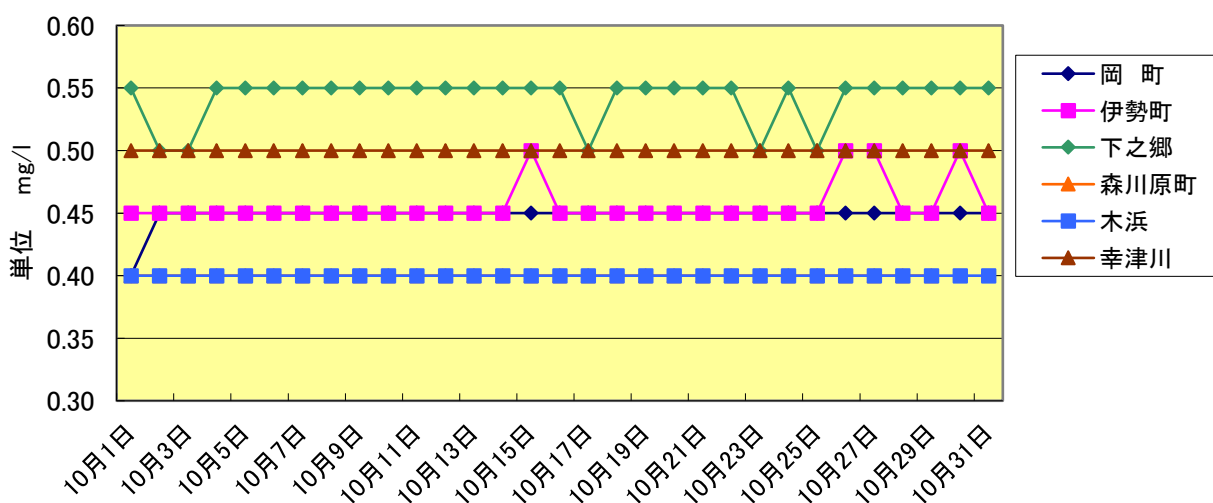
○ 令和5年10月度 水質検査結果(毎日)

【管末 残留塩素】

単位 mg/l

	岡 町	伊勢町	下之郷	森川原町	木 浜	幸津川
10月1日	0.40	0.45	0.55	0.40	0.40	0.50
10月2日	0.45	0.45	0.50	0.40	0.40	0.50
10月3日	0.45	0.45	0.50	0.40	0.40	0.50
10月4日	0.45	0.45	0.55	0.40	0.40	0.50
10月5日	0.45	0.45	0.55	0.40	0.40	0.50
10月6日	0.45	0.45	0.55	0.40	0.40	0.50
10月7日	0.45	0.45	0.55	0.40	0.40	0.50
10月8日	0.45	0.45	0.55	0.40	0.40	0.50
10月9日	0.45	0.45	0.55	0.40	0.40	0.50
10月10日	0.45	0.45	0.55	0.40	0.40	0.50
10月11日	0.45	0.45	0.55	0.40	0.40	0.50
10月12日	0.45	0.45	0.55	0.40	0.40	0.50
10月13日	0.45	0.45	0.55	0.40	0.40	0.50
10月14日	0.45	0.45	0.55	0.40	0.40	0.50
10月15日	0.45	0.50	0.55	0.40	0.40	0.50
10月16日	0.45	0.45	0.55	0.40	0.40	0.50
10月17日	0.45	0.45	0.50	0.40	0.40	0.50
10月18日	0.45	0.45	0.55	0.40	0.40	0.50
10月19日	0.45	0.45	0.55	0.40	0.40	0.50
10月20日	0.45	0.45	0.55	0.40	0.40	0.50
10月21日	0.45	0.45	0.55	0.40	0.40	0.50
10月22日	0.45	0.45	0.55	0.40	0.40	0.50
10月23日	0.45	0.45	0.50	0.40	0.40	0.50
10月24日	0.45	0.45	0.55	0.40	0.40	0.50
10月25日	0.45	0.45	0.50	0.40	0.40	0.50
10月26日	0.45	0.50	0.55	0.40	0.40	0.50
10月27日	0.45	0.50	0.55	0.40	0.40	0.50
10月28日	0.45	0.45	0.55	0.40	0.40	0.50
10月29日	0.45	0.45	0.55	0.40	0.40	0.50
10月30日	0.45	0.50	0.55	0.40	0.40	0.50
10月31日	0.45	0.45	0.55	0.40	0.40	0.50
最 高	0.45	0.50	0.55	0.40	0.40	0.50
最 低	0.45	0.45	0.50	0.40	0.40	0.50
平 均	0.45	0.46	0.54	0.40	0.40	0.50

管末給水栓水質検査（残留塩素） 水質基準 0.1mg/l以上



○ 令和5年10月度 水質検査結果(毎日)

【管末 pH値】

	岡 町	伊勢町	下之郷	森川原町	木浜	幸津川
10月1日	7.3	7.3	7.6	7.2	7.2	7.4
10月2日	7.1	7.3	7.6	7.2	7.2	7.4
10月3日	7.3	7.3	7.5	7.2	7.2	7.4
10月4日	7.4	7.3	7.6	7.2	7.2	7.4
10月5日	7.3	7.3	7.4	7.2	7.2	7.4
10月6日	7.3	7.3	7.4	7.2	7.2	7.4
10月7日	7.3	7.3	7.4	7.2	7.2	7.4
10月8日	7.3	7.3	7.4	7.2	7.2	7.4
10月9日	7.3	7.3	7.4	7.2	7.2	7.4
10月10日	7.2	7.3	7.4	7.2	7.2	7.4
10月11日	7.3	7.3	7.4	7.2	7.2	7.4
10月12日	7.3	7.3	7.4	7.2	7.2	7.4
10月13日	7.3	7.3	7.3	7.2	7.2	7.4
10月14日	7.2	7.3	7.4	7.2	7.2	7.4
10月15日	7.2	7.3	7.3	7.2	7.2	7.4
10月16日	7.2	7.3	7.4	7.2	7.2	7.4
10月17日	7.2	7.3	7.4	7.2	7.2	7.4
10月18日	7.2	7.3	7.4	7.2	7.2	7.4
10月19日	7.2	7.3	7.5	7.2	7.2	7.4
10月20日	7.2	7.3	7.5	7.2	7.2	7.4
10月21日	7.2	7.3	7.3	7.2	7.2	7.4
10月22日	7.2	7.3	7.3	7.2	7.2	7.4
10月23日	7.2	7.3	7.4	7.2	7.2	7.4
10月24日	7.2	7.3	7.4	7.2	7.2	7.4
10月25日	7.1	7.3	7.4	7.2	7.2	7.4
10月26日	7.2	7.3	7.4	7.2	7.2	7.4
10月27日	7.2	7.3	7.5	7.2	7.2	7.4
10月28日	7.2	7.3	7.6	7.2	7.2	7.4
10月29日	7.2	7.3	7.4	7.2	7.2	7.4
10月30日	7.2	7.3	7.4	7.2	7.2	7.4
10月31日	7.2	7.3	7.3	7.2	7.2	7.4
最 高	7.4	7.3	7.6	7.2	7.2	7.4
最 低	7.1	7.3	7.3	7.2	7.2	7.4
平 均	7.2	7.3	7.4	7.2	7.2	7.4

