

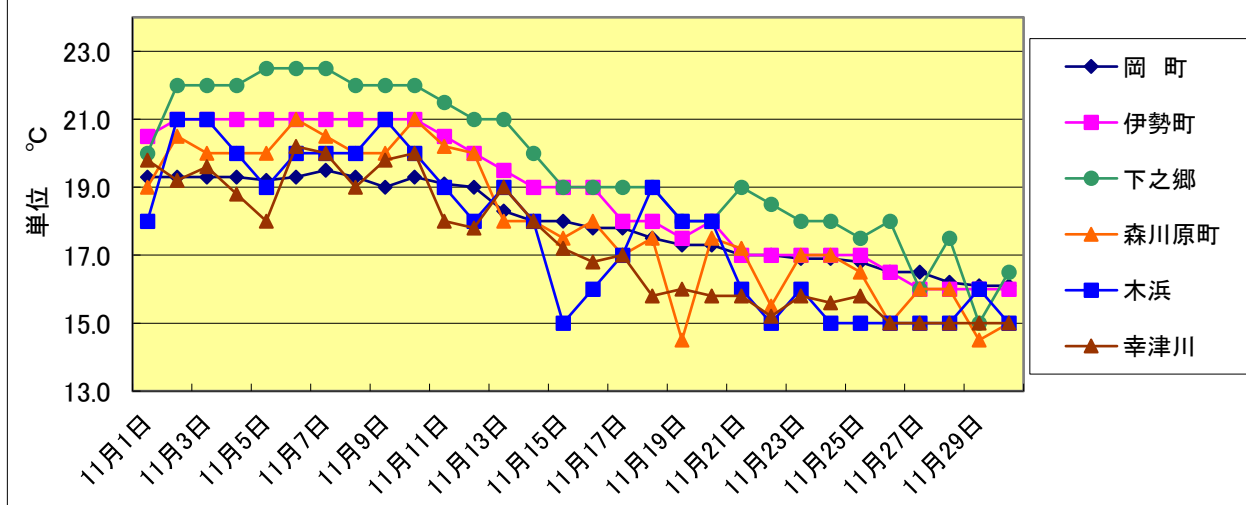
○ 令和5年11月度 水質検査結果(毎日)

【管末 水温】

単位 °C

	岡 町	伊勢町	下之郷	森川原町	木浜	幸津川
11月1日	19.3	20.5	20.0	19.0	18.0	19.8
11月2日	19.3	21.0	22.0	20.5	21.0	19.2
11月3日	19.3	21.0	22.0	20.0	21.0	19.6
11月4日	19.3	21.0	22.0	20.0	20.0	18.8
11月5日	19.2	21.0	22.5	20.0	19.0	18.0
11月6日	19.3	21.0	22.5	21.0	20.0	20.2
11月7日	19.5	21.0	22.5	20.5	20.0	20.0
11月8日	19.3	21.0	22.0	20.0	20.0	19.0
11月9日	19.0	21.0	22.0	20.0	21.0	19.8
11月10日	19.3	21.0	22.0	21.0	20.0	20.0
11月11日	19.1	20.5	21.5	20.2	19.0	18.0
11月12日	19.0	20.0	21.0	20.0	18.0	17.8
11月13日	18.3	19.5	21.0	18.0	19.0	19.0
11月14日	18.0	19.0	20.0	18.0	18.0	18.0
11月15日	18.0	19.0	19.0	17.5	15.0	17.2
11月16日	17.8	19.0	19.0	18.0	16.0	16.8
11月17日	17.8	18.0	19.0	17.0	17.0	17.0
11月18日	17.5	18.0	19.0	17.5	19.0	15.8
11月19日	17.3	17.5	18.0	14.5	18.0	16.0
11月20日	17.3	18.0	18.0	17.5	18.0	15.8
11月21日	17.0	17.0	19.0	17.2	16.0	15.8
11月22日	17.0	17.0	18.5	15.5	15.0	15.2
11月23日	16.9	17.0	18.0	17.0	16.0	15.8
11月24日	16.9	17.0	18.0	17.0	15.0	15.6
11月25日	16.8	17.0	17.5	16.5	15.0	15.8
11月26日	16.5	16.5	18.0	15.0	15.0	15.0
11月27日	16.5	16.0	16.0	16.0	15.0	15.0
11月28日	16.2	16.0	17.5	16.0	15.0	15.0
11月29日	16.1	16.0	15.0	14.5	16.0	15.0
11月30日	16.1	16.0	16.5	15.0	15.0	15.0
最 高	19.5	21.0	22.5	21.0	21.0	20.2
最 低	16.1	16.0	15.0	14.5	15.0	15.0
平 均	18.0	18.8	19.6	18.0	17.7	17.3

管末給水栓水質検査 (水 温)



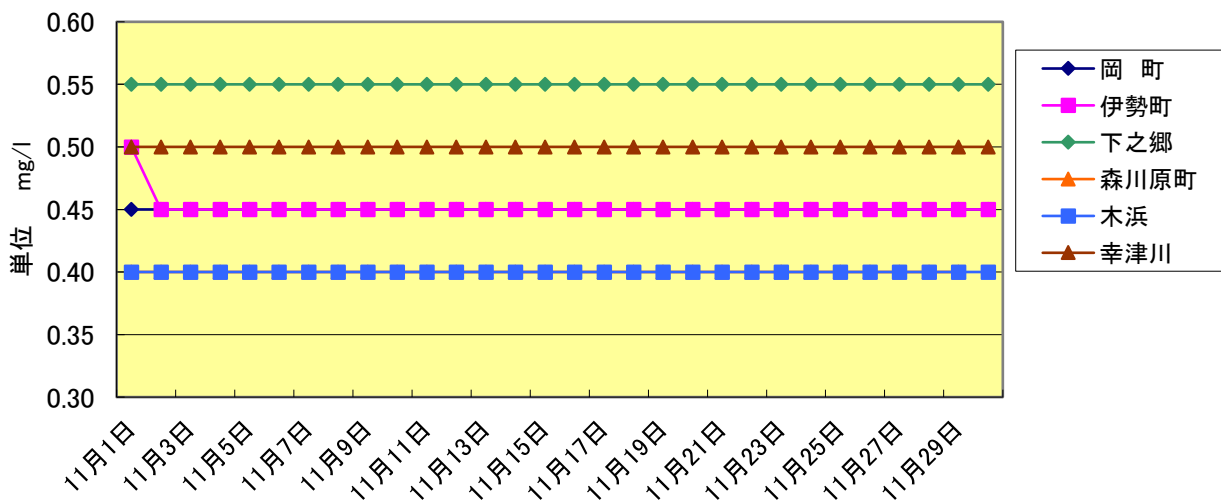
○ 令和5年11月度 水質検査結果(毎日)

【管末 残留塩素】

単位 mg/l

	岡 町	伊勢町	下之郷	森川原町	木浜	幸津川
11月1日	0.45	0.50	0.55	0.40	0.40	0.50
11月2日	0.45	0.45	0.55	0.40	0.40	0.50
11月3日	0.45	0.45	0.55	0.40	0.40	0.50
11月4日	0.45	0.45	0.55	0.40	0.40	0.50
11月5日	0.45	0.45	0.55	0.40	0.40	0.50
11月6日	0.45	0.45	0.55	0.40	0.40	0.50
11月7日	0.45	0.45	0.55	0.40	0.40	0.50
11月8日	0.45	0.45	0.55	0.40	0.40	0.50
11月9日	0.45	0.45	0.55	0.40	0.40	0.50
11月10日	0.45	0.45	0.55	0.40	0.40	0.50
11月11日	0.45	0.45	0.55	0.40	0.40	0.50
11月12日	0.45	0.45	0.55	0.40	0.40	0.50
11月13日	0.45	0.45	0.55	0.40	0.40	0.50
11月14日	0.45	0.45	0.55	0.40	0.40	0.50
11月15日	0.45	0.45	0.55	0.40	0.40	0.50
11月16日	0.45	0.45	0.55	0.40	0.40	0.50
11月17日	0.45	0.45	0.55	0.40	0.40	0.50
11月18日	0.45	0.45	0.55	0.40	0.40	0.50
11月19日	0.45	0.45	0.55	0.40	0.40	0.50
11月20日	0.45	0.45	0.55	0.40	0.40	0.50
11月21日	0.45	0.45	0.55	0.40	0.40	0.50
11月22日	0.45	0.45	0.55	0.40	0.40	0.50
11月23日	0.45	0.45	0.55	0.40	0.40	0.50
11月24日	0.45	0.45	0.55	0.40	0.40	0.50
11月25日	0.45	0.45	0.55	0.40	0.40	0.50
11月26日	0.45	0.45	0.55	0.40	0.40	0.50
11月27日	0.45	0.45	0.55	0.40	0.40	0.50
11月28日	0.45	0.45	0.55	0.40	0.40	0.50
11月29日	0.45	0.45	0.55	0.40	0.40	0.50
11月30日	0.45	0.45	0.55	0.40	0.40	0.50
最 高	0.45	0.50	0.55	0.40	0.40	0.50
最 低	0.45	0.45	0.55	0.40	0.40	0.50
平 均	0.45	0.45	0.55	0.40	0.40	0.50

管末給水栓水質検査（残留塩素）水質基準 0.1mg/l以上



○ 令和5年11月度 水質検査結果(毎日)

【管末 pH値】

	岡 町	伊勢町	下之郷	森川原町	木浜	幸津川
11月1日	7.2	7.3	7.4	7.2	7.2	7.4
11月2日	7.2	7.3	7.4	7.2	7.2	7.4
11月3日	7.2	7.3	7.4	7.2	7.2	7.4
11月4日	7.2	7.3	7.5	7.2	7.2	7.4
11月5日	7.2	7.3	7.4	7.2	7.2	7.4
11月6日	7.2	7.3	7.4	7.2	7.2	7.4
11月7日	7.2	7.3	7.4	7.2	7.2	7.4
11月8日	7.2	7.3	7.4	7.2	7.2	7.4
11月9日	7.2	7.3	7.4	7.2	7.2	7.4
11月10日	7.2	7.3	7.4	7.2	7.2	7.4
11月11日	7.2	7.3	7.4	7.2	7.2	7.4
11月12日	7.2	7.3	7.5	7.2	7.2	7.4
11月13日	7.2	7.3	7.4	7.2	7.2	7.4
11月14日	7.2	7.3	7.5	7.2	7.2	7.4
11月15日	7.2	7.3	7.4	7.2	7.2	7.4
11月16日	7.2	7.3	7.4	7.2	7.2	7.4
11月17日	7.2	7.3	7.4	7.2	7.2	7.4
11月18日	7.2	7.3	7.4	7.2	7.2	7.4
11月19日	7.2	7.3	7.4	7.2	7.2	7.4
11月20日	7.2	7.3	7.4	7.2	7.2	7.4
11月21日	7.2	7.3	7.4	7.2	7.2	7.4
11月22日	7.2	7.3	7.4	7.2	7.2	7.4
11月23日	7.2	7.3	7.4	7.2	7.2	7.4
11月24日	7.2	7.3	7.5	7.2	7.2	7.4
11月25日	7.2	7.3	7.4	7.2	7.2	7.4
11月26日	7.2	7.3	7.4	7.2	7.2	7.4
11月27日	7.2	7.3	7.4	7.2	7.2	7.4
11月28日	7.2	7.3	7.4	7.2	7.2	7.4
11月29日	7.2	7.3	7.4	7.2	7.2	7.4
11月30日	7.2	7.3	7.4	7.2	7.2	7.4
最 高	7.2	7.3	7.5	7.2	7.2	7.4
最 低	7.2	7.3	7.4	7.2	7.2	7.4
平 均	7.2	7.3	7.4	7.2	7.2	7.4

