

車庫棟の基準1FLは
 $(\text{庁舎}) 1\text{FL}-800 = \text{GL}-700 = \text{TP}+97.20$
車庫棟基準1FL $\pm 0 = \text{TP}+97.20$

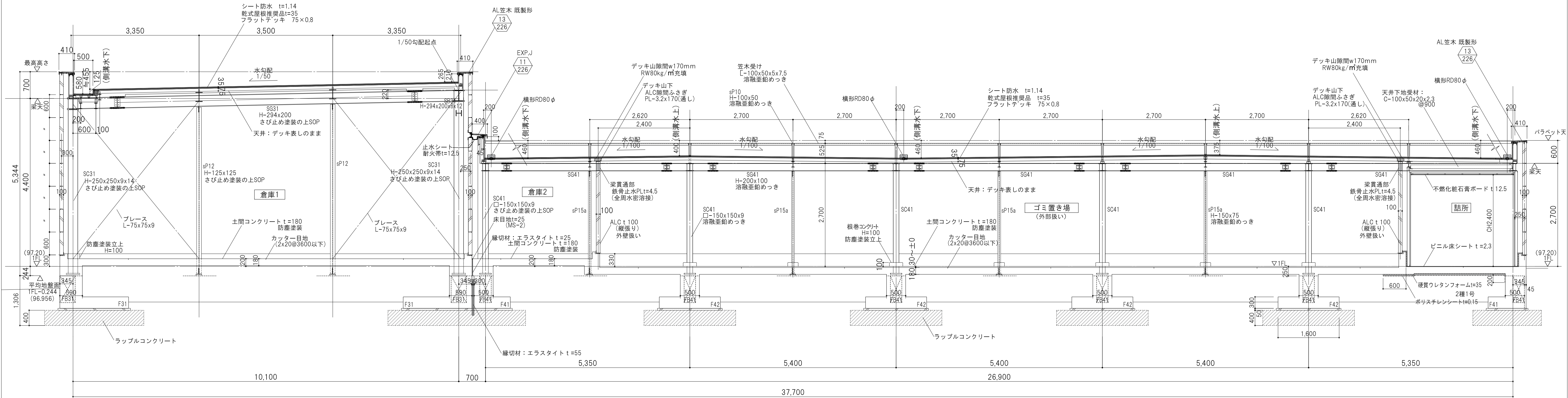
▲ : ひび割れ誘発目地

附 註						

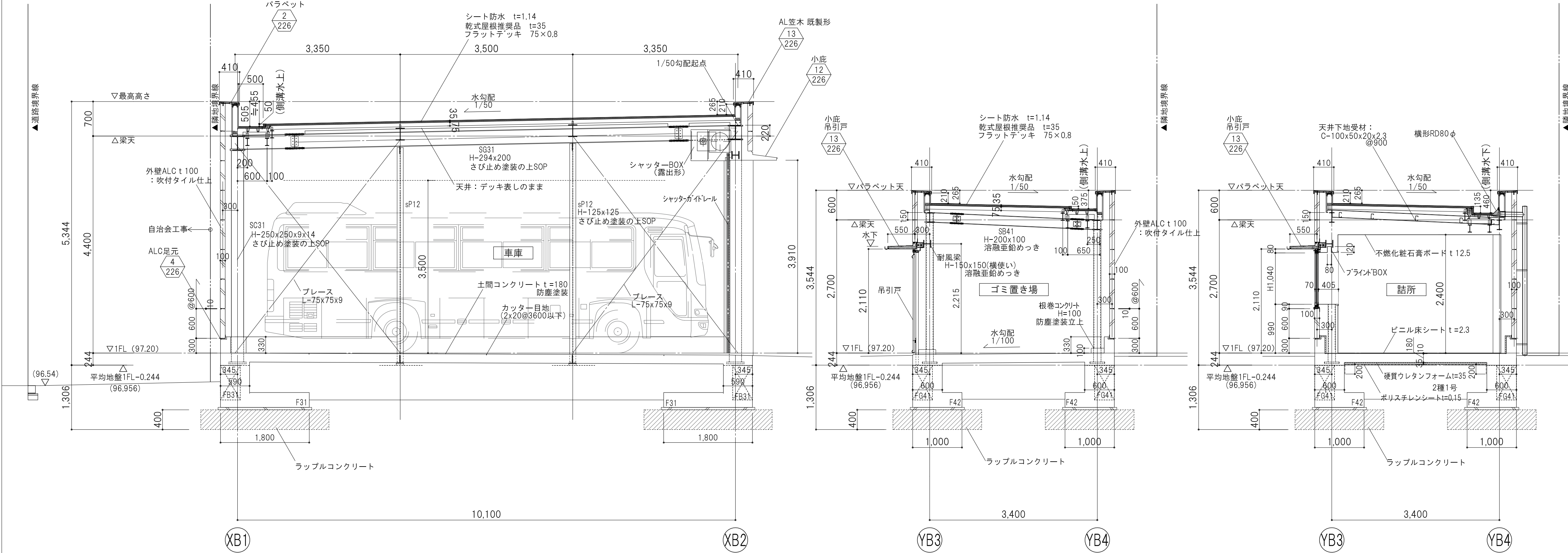
備考	<p>建第士法第二十条に基づく設計者の表示</p> <p> 森竹中工務店 一級建築士 森 須賀定邦 第7937号 </p>
----	--

	作成	23.06.30
	発行	

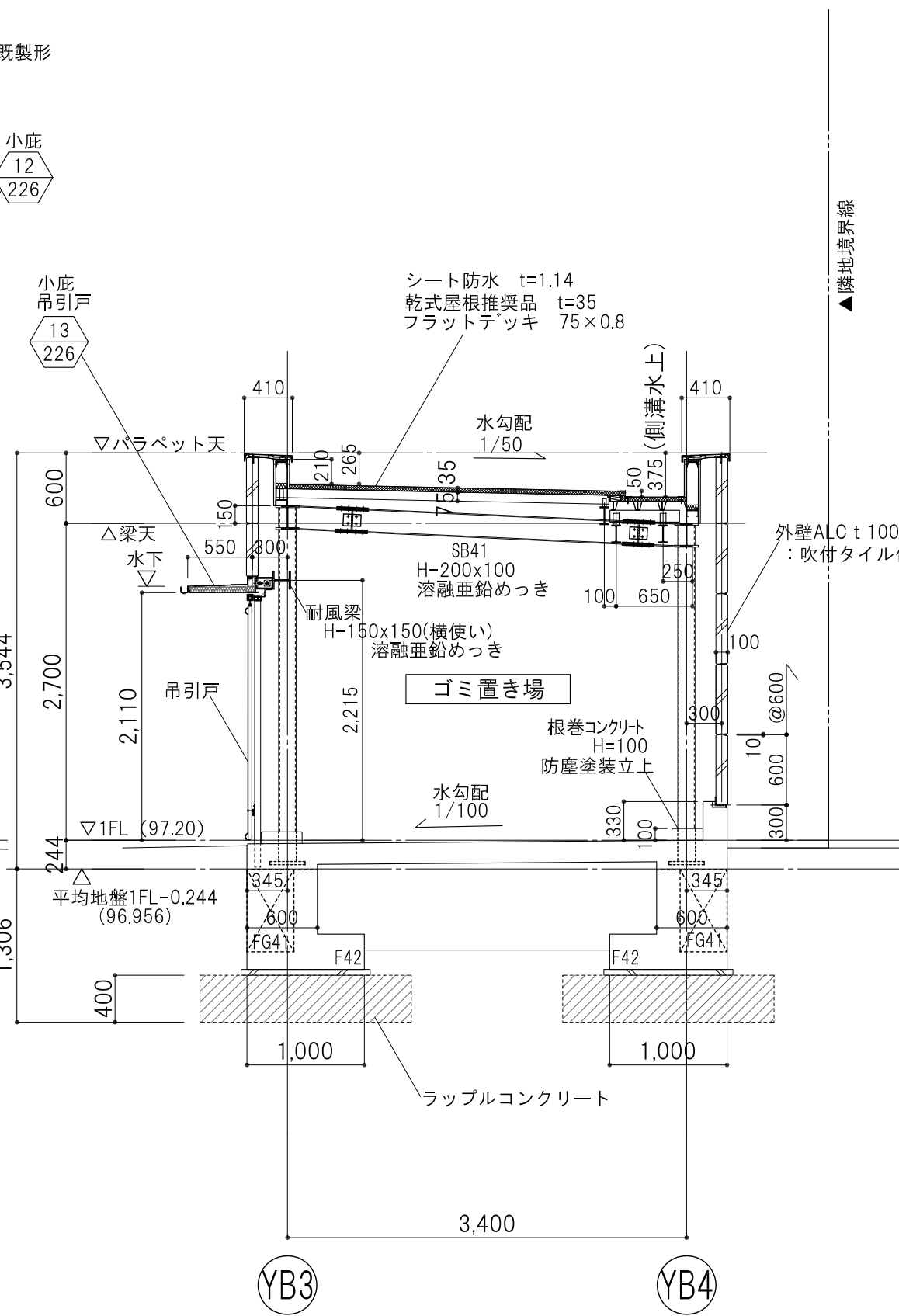
承 名 須 資			名 称		設 計 NO		図 面 NO	
大平 須資			守山市新庁舎車庫棟整備工事		4230261		409-1	
主 担 員			車庫棟平面詳細図・天井伏図		縮 尺 A1 1:100 A3 1:200			
片瀬 利行			担 当		製 図			



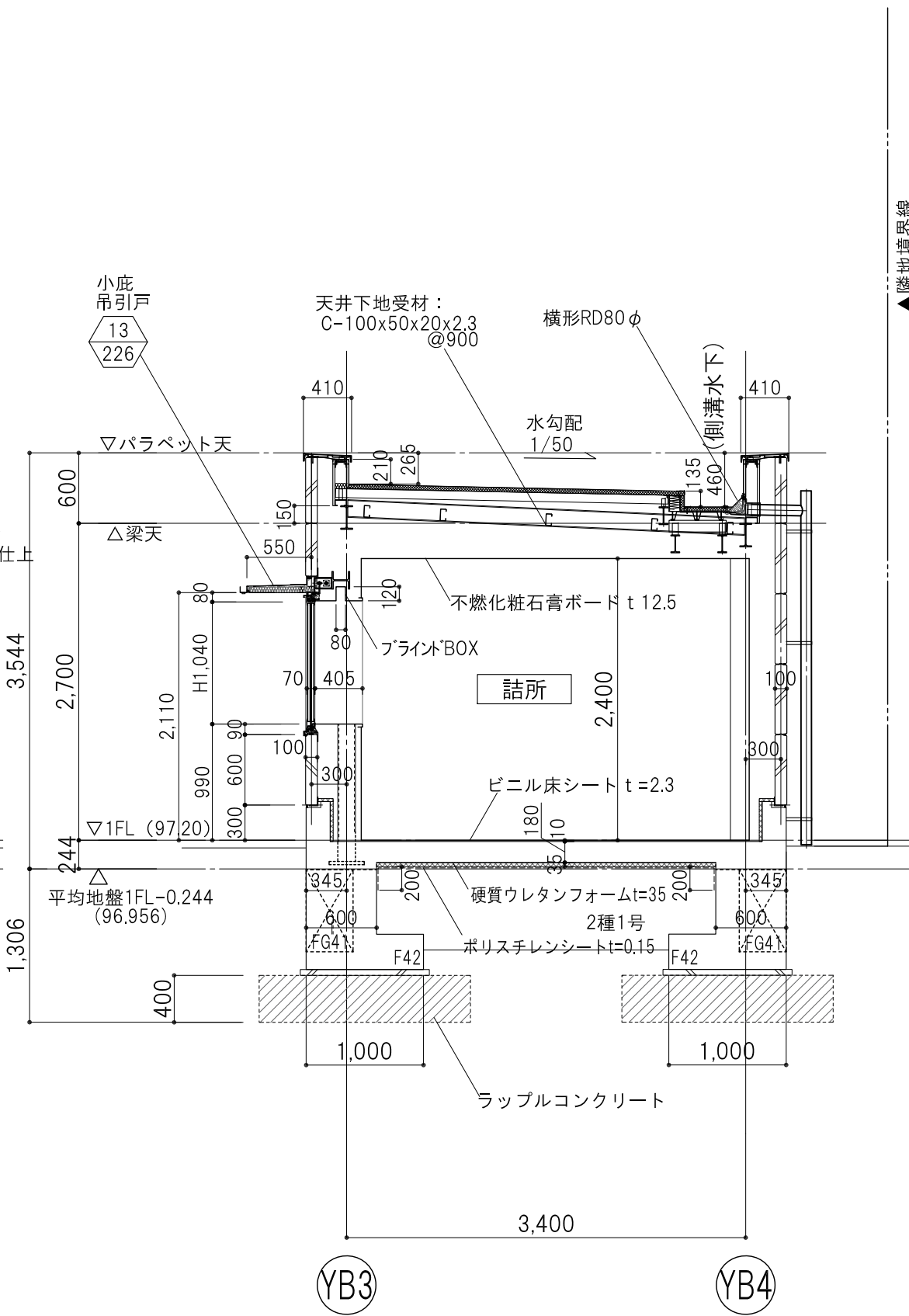
A1-A1 断面詳細図



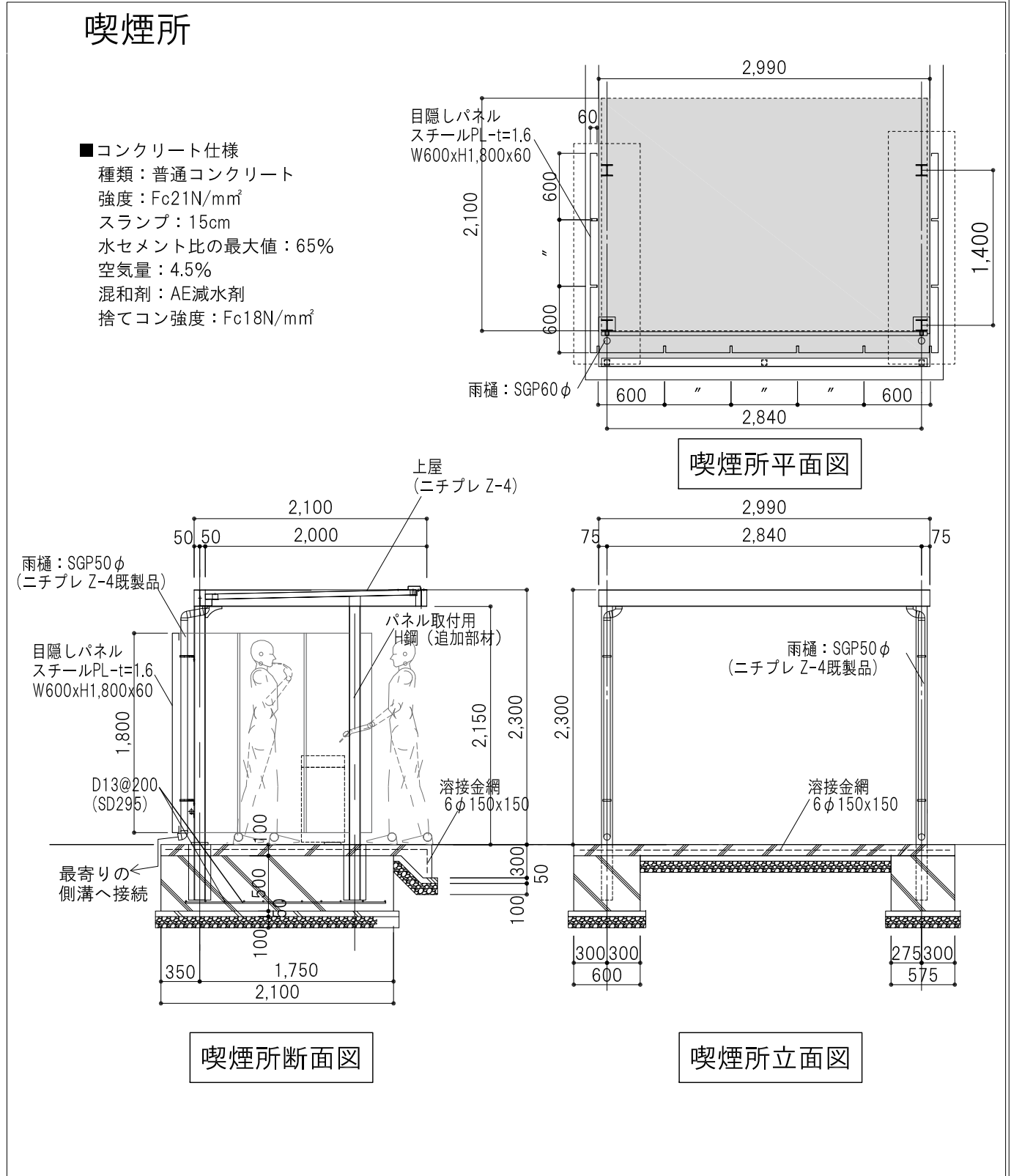
A2-A2 断面詳細図



B1-B1 断面詳細図



B2-B2 断面詳細図



訂正					備考	監考 笠竹中工務店	建築士法第二十条に基づく設計者の表示 須賀定邦 一級建築士登録 第33531号	作成	承認	名称	設計 NO	図面 NO	
									23.06.30	大平 須賀	守山市新庁舎車庫棟整備工事	4230261	409-2
									発行	主担当 片瀬 利行	組 当 製 図	車庫棟 断面詳細図 喫煙所詳細図	