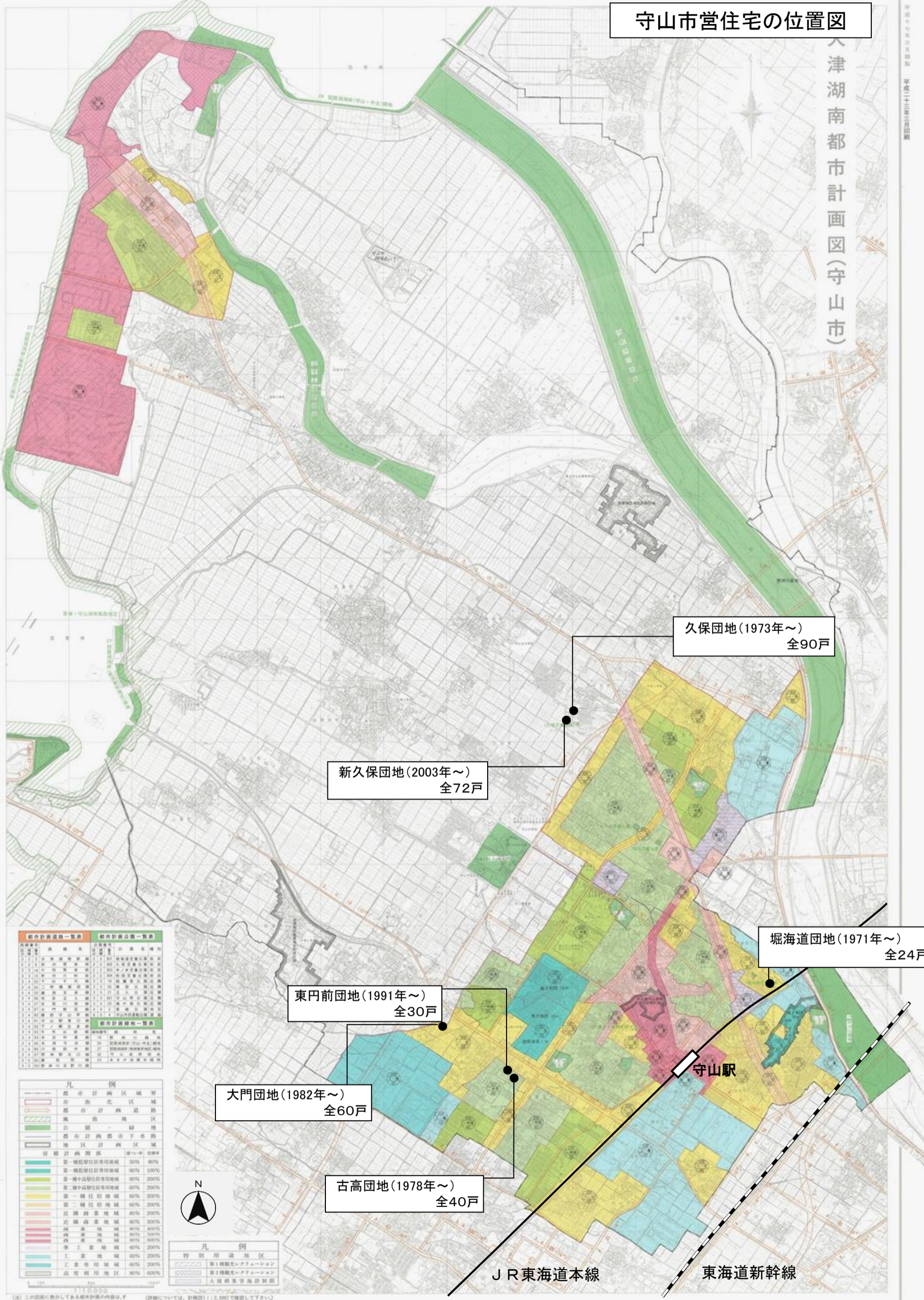


守山市営住宅の位置図

大津湖南都市計画図(守山市)

平成十七年五月現在 平成二十三年三月現在



久保団地(1973年～)
全90戸

新久保団地(2003年～)
全72戸

堀海道団地(1971年～)
全24戸

東円前団地(1991年～)
全30戸

大門団地(1982年～)
全60戸

古高団地(1978年～)
全40戸

守山駅

J R 東海道本線

東海道新幹線

都市計画区域一覧表		都市計画公営一覧表	
区分	名称	区分	名称
第一種市街地	第一種市街地	第一種市街地	第一種市街地
第二種市街地	第二種市街地	第二種市街地	第二種市街地
第三種市街地	第三種市街地	第三種市街地	第三種市街地
第四種市街地	第四種市街地	第四種市街地	第四種市街地
第五種市街地	第五種市街地	第五種市街地	第五種市街地
第六種市街地	第六種市街地	第六種市街地	第六種市街地
第七種市街地	第七種市街地	第七種市街地	第七種市街地
第八種市街地	第八種市街地	第八種市街地	第八種市街地
第九種市街地	第九種市街地	第九種市街地	第九種市街地
第十種市街地	第十種市街地	第十種市街地	第十種市街地
第一種住宅地	第一種住宅地	第一種住宅地	第一種住宅地
第二種住宅地	第二種住宅地	第二種住宅地	第二種住宅地
第三種住宅地	第三種住宅地	第三種住宅地	第三種住宅地
第四種住宅地	第四種住宅地	第四種住宅地	第四種住宅地
第五種住宅地	第五種住宅地	第五種住宅地	第五種住宅地
第六種住宅地	第六種住宅地	第六種住宅地	第六種住宅地
第七種住宅地	第七種住宅地	第七種住宅地	第七種住宅地
第八種住宅地	第八種住宅地	第八種住宅地	第八種住宅地
第九種住宅地	第九種住宅地	第九種住宅地	第九種住宅地
第十種住宅地	第十種住宅地	第十種住宅地	第十種住宅地
第一種工業地	第一種工業地	第一種工業地	第一種工業地
第二種工業地	第二種工業地	第二種工業地	第二種工業地
第三種工業地	第三種工業地	第三種工業地	第三種工業地
第四種工業地	第四種工業地	第四種工業地	第四種工業地
第五種工業地	第五種工業地	第五種工業地	第五種工業地
第六種工業地	第六種工業地	第六種工業地	第六種工業地
第七種工業地	第七種工業地	第七種工業地	第七種工業地
第八種工業地	第八種工業地	第八種工業地	第八種工業地
第九種工業地	第九種工業地	第九種工業地	第九種工業地
第十種工業地	第十種工業地	第十種工業地	第十種工業地

凡例		
市街地	第一種市街地	第一種市街地
市街地	第二種市街地	第二種市街地
市街地	第三種市街地	第三種市街地
市街地	第四種市街地	第四種市街地
市街地	第五種市街地	第五種市街地
市街地	第六種市街地	第六種市街地
市街地	第七種市街地	第七種市街地
市街地	第八種市街地	第八種市街地
市街地	第九種市街地	第九種市街地
市街地	第十種市街地	第十種市街地
住宅地	第一種住宅地	第一種住宅地
住宅地	第二種住宅地	第二種住宅地
住宅地	第三種住宅地	第三種住宅地
住宅地	第四種住宅地	第四種住宅地
住宅地	第五種住宅地	第五種住宅地
住宅地	第六種住宅地	第六種住宅地
住宅地	第七種住宅地	第七種住宅地
住宅地	第八種住宅地	第八種住宅地
住宅地	第九種住宅地	第九種住宅地
住宅地	第十種住宅地	第十種住宅地
工業地	第一種工業地	第一種工業地
工業地	第二種工業地	第二種工業地
工業地	第三種工業地	第三種工業地
工業地	第四種工業地	第四種工業地
工業地	第五種工業地	第五種工業地
工業地	第六種工業地	第六種工業地
工業地	第七種工業地	第七種工業地
工業地	第八種工業地	第八種工業地
工業地	第九種工業地	第九種工業地
工業地	第十種工業地	第十種工業地



凡例	
特別用途地区	第一種特別用途地区
特別用途地区	第二種特別用途地区
特別用途地区	第三種特別用途地区
特別用途地区	第四種特別用途地区
特別用途地区	第五種特別用途地区
特別用途地区	第六種特別用途地区
特別用途地区	第七種特別用途地区
特別用途地区	第八種特別用途地区
特別用途地区	第九種特別用途地区
特別用途地区	第十種特別用途地区

(注) この図面に表示してある内容は、すべておおよその位置・位置を示したものです。(詳細については、計画図(1:2,500)で確認して下さい)