

グラウンド夜間照明調査

守山	
物部	
吉身	
立入	
玉津	
小津	
河西	
速野	
中洲	

守山小学校

③



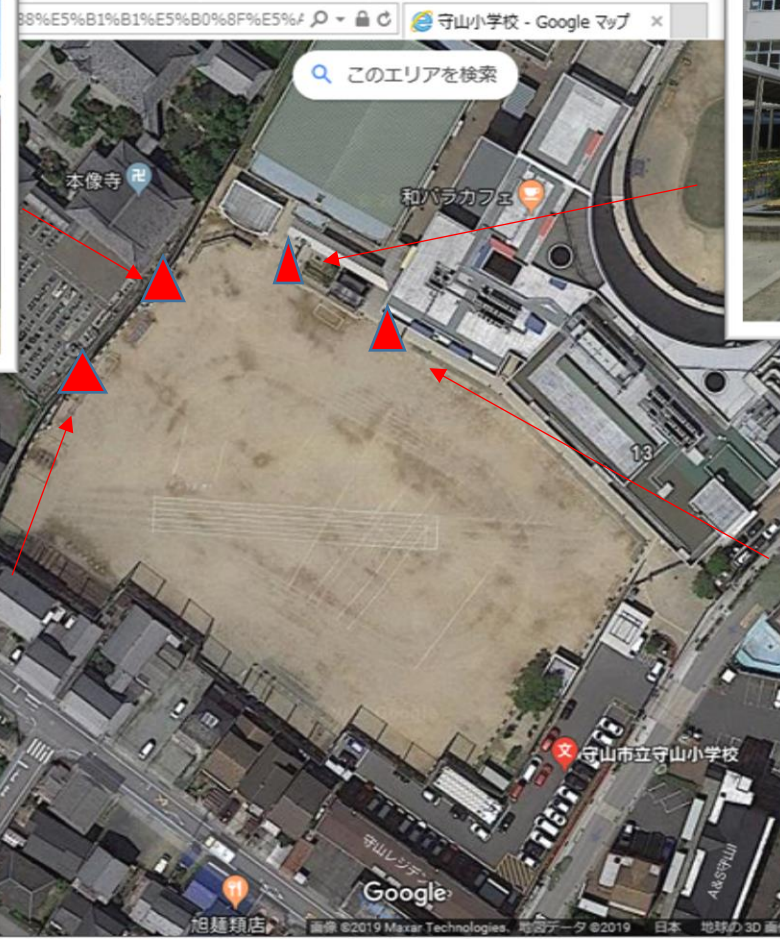
②



④



①



守山小学校

照明点灯盤



③



玉津小学校

③



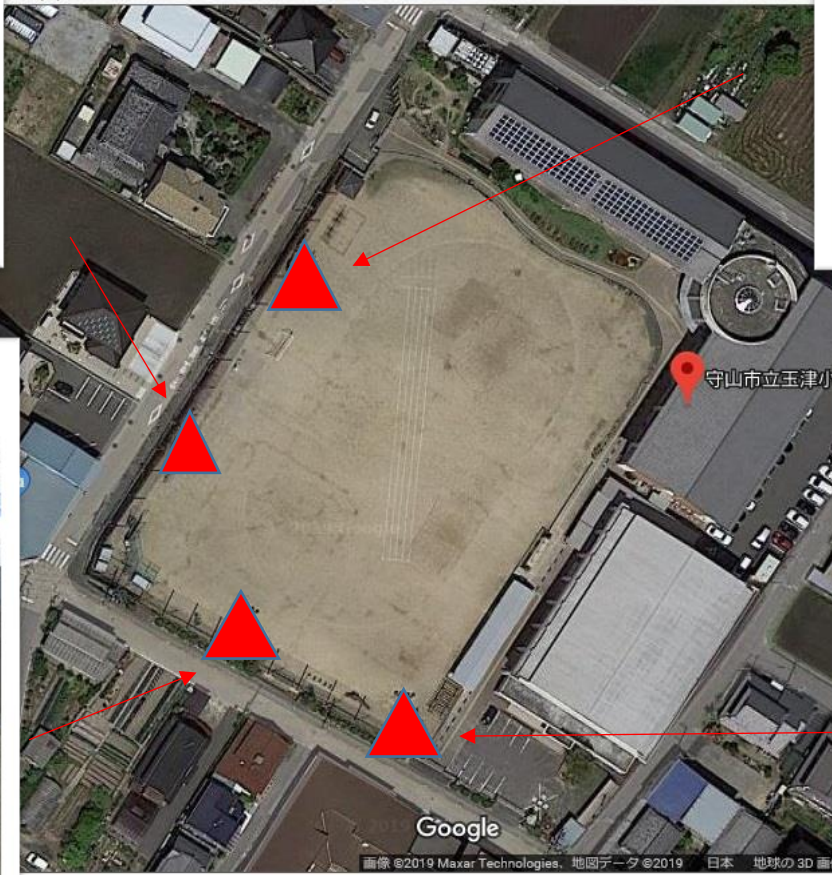
④



②



①



速野小

②



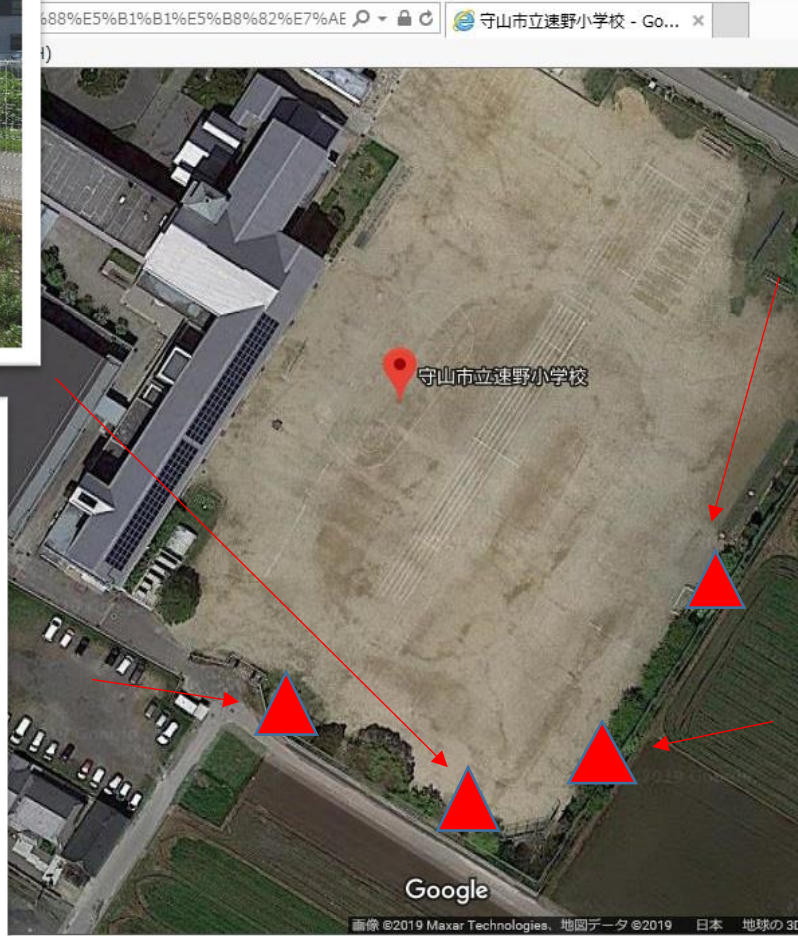
④



①



③



:03
09/12

速野小学校

柱種標(製造年、メーカー名)

