

広
報

令和6年/2024
No.1386

6月15日号

The Garden City
つなぐ、守山

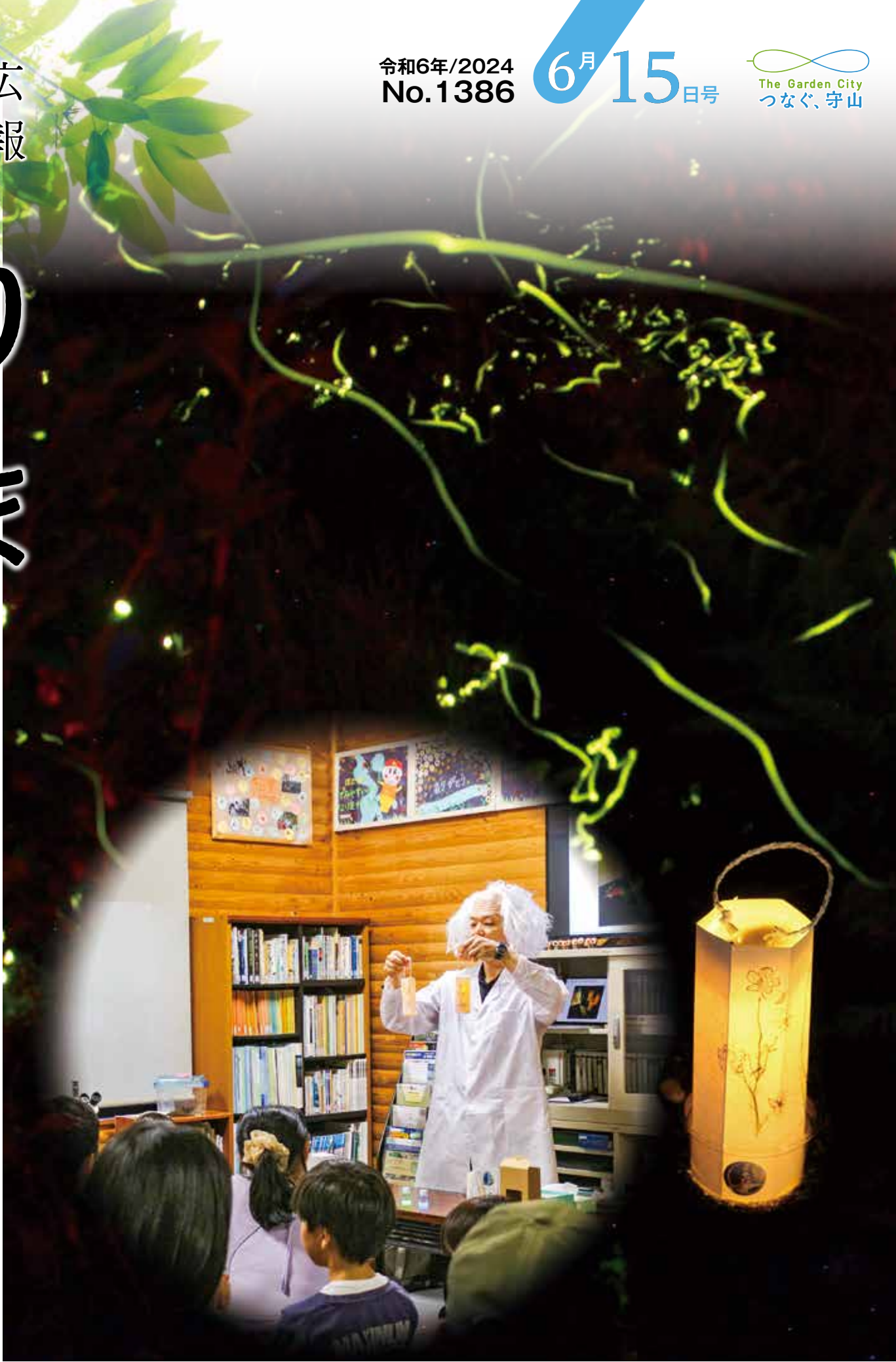
もりやま

毎月1・15日発行

ピックアップ

第3次健康もりやま21が
スタートしました
「もーりカー」を利用して
みませんか
4・5
7面

「守山ほたるパーク&ウォーク」が開催され、参加者がホタルに優しい灯を
持って飛翔するホタルを観賞したり、環境について学びました



守山市公式SNS
市政情報や緊急災害情報、
イベント情報など、さまざま
な情報を発信しています



X



Instagram

わたSHIGA輝く 国スポ・障スポ2025
国スポ 開催まで **470日** 障スポ 開催まで **497日**

企業連携室からお知らせ キッズチャレンジアクアスロン

10月20日(日)に開催されるトライアスロン大会のプレイベントとして、小学生向けアクアスロン(水泳とランニングを続けて行う競技)や、スイム&ランニングの講習会、ランニングシューズなどが当たる大抽選会(小学生対象)が開催されますので、ぜひご参加ください。

時8月4日(日)

- ①午前9時40分～正午(受付：午前9時10分～)
- ②午前6時30分～9時30分(受付：午前6時～)

所第2なぎさ公園

①キッズチャレンジアクアスロン&大抽選会

対小学生 **定**50人 **料**2,000円

②スイム&ランニング講習会

対平成18年4月1日までに生まれた人
定50人 **料**3,000円

申7月15日(月)までに大会公式ホームページ内特設サイトから申し込み。

開LAKE BIWA TRIATHLON

事務局(担当：入江)

☎090(8579)5372



大会公式
ホームページ

隈研吾さん講演会

新庁舎『つなぐ、守の舎』の整備も残すところ駐車場工事のみとなりました。新庁舎は、8月に開庁一周年を迎えます。

これを記念して、新庁舎の設計に携わった建築家・隈研吾さんをお招きし、講演会を開催します。

時8月3日(土)

午後1時～2時50分
(受付：午後0時30分～)

所市役所 1階 多目的ホール

出隈研吾さん(建築家)

対市内在住・在勤・在学

定150人

申6月17日(月)午前9時から下記申込フォームまたは、ファクスで下記へ申し込み。ファクスの場合は、氏名(ふりがな要)、住所、電話番号、年齢を記入。

他・共催：滋賀県建築士事務所協会

・手話通訳者あり

開庁舎整備推進室

☎(584)5926 **FAX**(582)0539



Photo (c) J.C. Carbonne



申込フォーム

市民協働課からお知らせ

姉妹都市ハワイ州カウアイ郡への友好親善使節団員を募集

開市国際交流協会 **☎・FAX**(583)4653(平日午前9時～午後4時30分)

守山市民友好親善使節団の一員として、姉妹都市であるアメリカ合衆国ハワイ州カウアイ郡を訪問し、現地で交流を図ります。この機会にぜひ、使節団員として観光旅行とはひと味違う体験をしてみませんか。

派遣期間 10月10日(木)～15日(火)の6日間

訪問都市 カウアイ郡、ホノルル市(宿泊は全てホテル泊)

対以下のすべてを満たす人

- ・18歳以上(高校生は除く)
- ・市内在住または、県内在住で市内在勤・在学
- ・健康で宿泊などが一人で可能
- ・団体行動に協調でき、規律を順守できる

定12人

料60万円程度

申6月17日(月)～7月12日(金)に申込用紙を上記へ提出。

他・説明会(8月26日(月)午後6時～)、壮行会(9月27日(金)午後6時～)へ参加要。

・申込用紙は上記に設置。または、市国際交流協会ホームページからダウンロード可。



市国際交流協会
ホームページ



ごみ減量推進課からお知らせ もりやまエコパーク 第2期(7/26) 定期教室

曜日	教室内容	開催時間
火	ビギナーヨガ	午前10時～11時
	ベーシックヨガ	午前11時10分～正午
	キック&シェイプ	午後1時～1時50分
	ヨガ&ピラティス	午後2時～2時50分
水	ZUMBA	午後1時～1時50分
	骨盤ヨガ	午後2時～3時
	ZUMBA	午後7時30分～8時20分
	ピラティス	午後8時30分～9時30分
木	美姿勢ヨガ	午前10時～10時50分
	バランス&シェイプ	午前11時～11時50分
	パワーヨガ	午後7時30分～8時30分
	リラックスヨガ	午後8時40分～9時40分
金	簡単エアロ&筋トレ	午前10時～10時50分
	ヨガ&ピラティス	午前11時～11時50分
土	やさしいヨガ	午前10時～11時

所もりやまエコパーク交流拠点施設 多目的ホール
対18歳以上 **定**各30人
料7,000円(全10回) ※途中入会可
持動きやすい服装、タオル、飲み物、室内シューズ、
 ヨガマット(持ち込み・貸し出し可)
申6月18日(火)午後1時から直接、下記へ申し込み
 (電話申し込み不可)。
問もりやまエコパーク交流拠点施設(指定管理者：
 TAC・ナショナルメンテナンス共同事業体)
☎(584)4693

エルセンター 子ども体験教室「あそびの学校」

「ものづくり」や「実験」を通じて、新しい発見や喜びを一緒に体験しませんか。

日時 (午前10時～正午)	内容	講師
7月27日(土)	①ベジフルフラワーをつくろう～滋賀産野菜でつくる花束～	和田 直子さん (畑のハナタバ主宰)
28日(日)	②魔法のしゃぼん玉をつくってみよう	みじわら 昌樹さん (桃山学院教育大学 准教授)
8月 4日(日)	③科学実験教室「入浴剤をつくろう」	いづみ ゆりさん (科学教室 講師)

所エルセンター 大会議室、グラウンド
対市内在住の小学生
 ※①のみ小学3年生以下は保護者同伴要
定各20人 **料**①1,500円、②③800円(材料費含む)
持筆記用具、上靴
 ※①のみキッチンばさみ、持ち帰り用袋
申7月13日(土)までに電話または直接、下記へ申し込み。
所・問エルセンター
☎・☎(583)5558 **FAX**(583)5556
 (午前9時～午後5時。火曜日は休館)

認知症講演会&映画上映会 「ぼけますから、よろしくお願ひします。」

時8月4日(日)午後1時30分～4時30分
 (開場：午後1時)
所市民ホール 大ホール
内・午後1時30分 開会
 ・午後1時40分～ 映画上映
 ・午後3時30分～ 講演会
講信友 直子さん(映画監督、ノンフィクション作家)
対市内在住・在勤・在学
定500人(応募多数の場合は抽選。入場整理券要)
申6月17日(月)～7月8日(月)午後5時
 15分に右記申込フォームまたは、電話で下記へ申し込み。7月下旬に抽選結果と入場整理券を申込代表者へ発送します。
他・車いす席・手話通訳が必要な人は、申し込み時にお知らせください。
 ・申込者1人につき4人まで応募可。
問長寿政策課
☎(584)5474 **FAX**(581)0203



申込フォーム

スマホ体験講座

スマホを使ってみたい人や使い始めて間もない人、ぜひこの機会にスマホを体験してみませんか。

・河西公民館
時①7月3日(水)、②19日(金)午後1時30分～3時
内①スマホの楽しさ・便利さを体験
 ②YouTube・レンズ編

・小津公民館
時③7月9日(火)、④23日(火)午後1時30分～3時
内③スマホで情報入手体験
 ④LINE・スマホ決済編

対市内在住・在勤の18歳以上
定各20人
持筆記用具、飲み物
申6月17日(月)午前8時30分から電話で①②河西公民館(☎・☎(583)2792)へ、③④小津公民館(☎・☎(585)3366)へ申し込み。
他貸し出しスマホを使っの講習
問エルセンター
☎・☎(583)5558 **FAX**(583)5556
 (午前9時～午後5時。火曜日は休館)

スタートしました

問すこやか生活課 ☎・☎(581)0201 FAX(582)1138

基本目標

健康寿命(※)の延伸

※健康寿命とは、日常生活が制限されることなく生活できる期間のこと

計画期間

令和6年度～令和17年度の12年計画

第3次健康もりやま21、第3次守山市食育推進計画、第2次守山市生涯歯科保健計画、第2次守山市自殺対策計画の4計画を一本化した計画です。

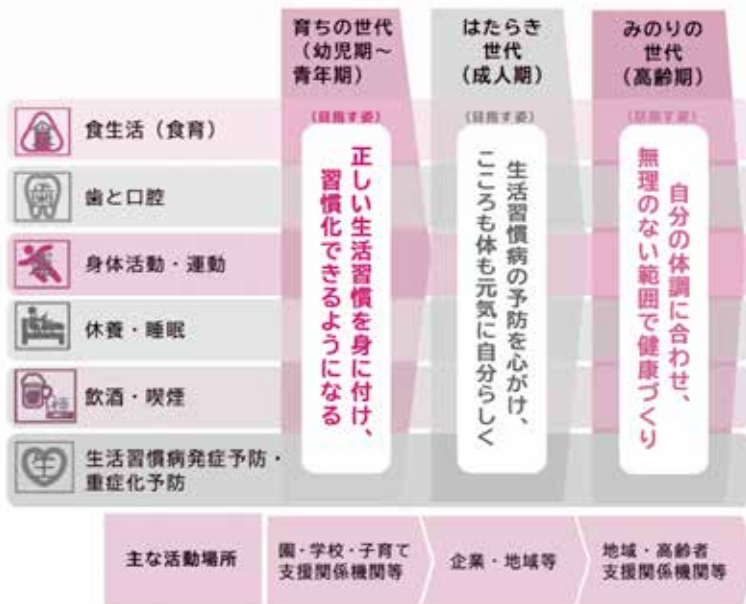


市役所新庁舎には、自然に階段を使いたくなるように、守山市の特産品と一緒に、階段をのぼった際の消費エネルギーや階段利用を勧めめるひと言を掲示しています。



ピックアップ

第3次健康もりやま21の主なポイント



**ライフステージ・
ライフコースに応じた
健康づくり**

生涯を通じた健康づくりの実施のため、ライフステージ別に目指す姿・行動目標を定めました。

ライフステージは年齢だけでなく、分けるのではなく、主な活動場所を基準として、育ちの世代、はたらき世代、みのりの世代の3区分としました。また、こども、女性、高齢者のライフコースに応じた健康アプローチもあわせて推進しています。

環境づくりも実施

健康施策の実施とともに、特に健康を気にかげずとも、普段ごおりに生活するだけで自然に健康になれる環境づくりを実施します。市での取り組みはもちろん、さまざまな企業や団体などと連携しながら環境づくりを行います。

また、自殺対策も推進し、誰もが自殺に追い込まれることのない守山市を目指します。

社会環境の質の向上に係る取組(個人の健康づくりを支援する環境づくり)

自然に健康になれる環境づくり

- ・食環境づくり
大学や企業との連携によるバランスのとれた食の提供、共食の推進、農林漁業体験 等
- ・運動環境づくり
企業や団体等と連携した運動機会の提供、もりやまウォーキングマップの活用、運動ができる機会の提供 等
- ・すこやかな環境づくり
居場所・いきがづくり、企業との連携、介護を必要とする人・障害のある人が健康づくりにアクセスしやすい環境づくり、受動喫煙防止 等

自殺対策 誰もが自殺に追い込まれることのない守山市

- 基本施策1 地域におけるネットワークの強化
- 基本施策2 自殺予防のための相談・支援の充実
- 基本施策3 自殺予防に向けた普及啓発の充実
- 基本施策4 生きることの包括的な支援の推進
- 基本施策5 子ども若者対策の強化



**自分らしく暮らすための
健康づくり**

行動目標を普段の生活に取り入れてもらうことで、計画の目標値が達成され、市民の健康寿命が延ばされると考えています。

「誰もが健やかで心豊かに自分らしく暮らせるもりやまの実現」を目指し、健康施策を実施していきます。

第3次健康もりやま21が

令和6年度から、本市の新しい健康増進計画である、第3次健康もりやま21がスタートしています。第3次健康もりやま21は、次の基本理念の実現を目指し、4つの方針に基づき、健康施策を展開していきます。

基本理念

「誰もが健やかで心豊かに自分らしく暮らせるもりやまの実現」

方針

- 1 生涯を通じた健康づくり
- 2 誰一人取り残さない健康づくり
- 3 心身の健康を一体的に推進する健康づくり
- 4 誰もが自分らしく健康に暮らせる環境づくり

健康に関するさまざまなイベントを実施しています

ピックアップ



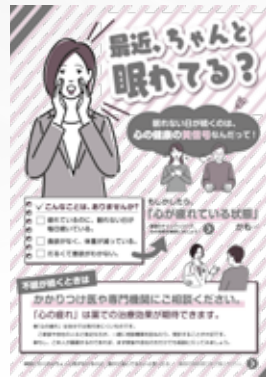
● 推定野菜摂取量測定イベント
普段の野菜摂取量を数字で確認することで、普段の食事の振り返りができます。



● 歯周病リスクチェック
歯周病のなりやすさのチェックを行い、歯周病リスクの高い人には、歯科受診をおすすめしています。



● 健康推進アプリBIWA-TEKU
歩数や健(検)診受診などの記録で健康ポイントをためることができ、運動を楽しめるスマートフォン向けアプリです。たまったポイントで賞品応募ができます。



● こころの健康啓発ポスター
うつ病に関係の深い「睡眠をキーワードに啓発を行い、早期相談・早期受診を促し、身体だけではなくこころの健康づくりも進めています。



● アルコールに関する啓発
図書館などでのアルコール関連問題啓発週間の掲示や、二十歳のついでにアルコールとの付き合い方を紹介したティッシュを配布しています。



● 小中学校での防煙教室
健康推進員と連携し、たばこについての授業を市内小中学校で実施しています。たばこの影響や受動喫煙について伝えています。

農政課からお知らせ モリヤマメロンの直売

モリヤマメロンを「JAレーク滋賀 ファーマーズ・マーケット おうみんち」で直売しています。

糖度13.5度以上のモリヤマメロンは、果肉が厚く濃厚な甘みがあるのが特徴です。

家庭でのぜいたくなひとときや、大切な人への贈り物に、ぜひお買い求めください。

モリヤマメロンの紹介

・アムスメロン

縦じま模様のネット、濃厚な甘さが特徴。一般的なモリヤマメロンはこれを指します。

収穫時期：6月上旬～7月上旬



・アールスメロン

美しい網目模様のネット、みずみずしい甘さが特徴。一般的に「マスキメロン」と呼ばれています。

収穫時期：7月上旬～8月上旬



問 JAレーク滋賀 モリヤマメロン部会

☎(585)6200

(日曜日、祝日を除く午前9時～午後5時)

健康推進アプリ「BIWA-TEKU」 協賛事業所募集

「BIWA-TEKU」の魅力を高めるため、協賛いただける事業所を募集します。

「BIWA-TEKU」は、気軽に身近に楽しみながら自らの健康づくりに取り組むことができる健康推進アプリです。ウォーキングや健(検)診、イベント参加などの健康活動を行うとポイントが付与され、たまったポイントで賞品の抽選に応募できます。

県内17市町、約5万人がアプリユーザーとして登録しており、守山市では2,500人以上が登録しています。

内商品の提供(1,000円以上/個)

申11月29日(金)までに下記へ申し込み。

他協賛品・企業名をBIWA-TEKUホームページに掲載します。賞品は原則、当選者来店のうえ直接引き渡しです。



BIWA-TEKU
ホームページ

問すこやか生活課

☎・☎(581)0201 FAX(582)1138

6月23日(日)～29日(土)は 男女共同参画週間

男女共同参画社会とは、すべての人が互いの人権を尊重し、対等な立場で、社会のあらゆる分野に参画し、責任を分かち合い、それぞれの個性と能力を十分に発揮できる社会のことです。

今年のキャッチフレーズ

「だれもがどれも選べる社会に」



市では「だれもが自分らしく暮らせる見守りあうまち もりやま」を基本理念に、性別に関係なく、一人ひとりが個性や特性を活かせる社会を目指し、取り組みを進めています。

問人権政策課

☎・☎(582)1116 FAX(582)0539

明るい選挙推進啓発用作品 募集

ポスターの部(1人1点のみ)

対市内在住・在学の小中高生

規格 画用紙の四ツ切、八ツ切の大きさとで描画材料は自由

申9月6日(金)までに作品の裏面右下に市名、学校名、学年、氏名(ふりがな)、年齢、電話番号を記入し下記へ申し込み。

標語の部(1人何点でも可)

対市内在住

申9月6日(金)までに、はがきに標語、住所、氏名(ふりがな)、年齢、電話番号を記入し下記へ申し込み。

四コマ漫画の部(1人1点のみ)

対市内在住

規格 A4サイズの大きさとで、カラー・白黒は不問

申9月6日(金)までに作品の裏面右下に住所、氏名(ふりがな)、年齢、電話番号を記入し下記へ申し込み。

他いずれも作品は、自作・未発表のものに限ります。入賞作品の著作権は主催者に属します。応募作品は返却しません。

問〒524-8585 吉身二丁目5-22

市選挙管理委員会(総務課内)

☎・☎(582)1111 FAX(582)0539

「もーりーカー」を利用してみませんか



もーりーカーは、路線バスを補完することを目的とした、市内全域を運行するデマンド乗合タクシーです。決められた乗降場所と目的地の間や、目的地と目的地の間で利用できます。

もーりーカーを利用するには登録が必要であり、条件を満たす人(75歳以上の人、65歳以上で運転免許や車がない人、身体的な理由などにより運転免許を取得できないまたは車の運転ができない人、3歳までの乳幼児を伴っての移動が必要または妊娠している人、守山市老人クラブ連合会または守山市シルバー人材センターの会員)は、38カ所すべての目的地を利用できます。条件に当てはまらない人でも、赤字の6カ所の目的地を利用することができます。

もーりーカーの目的地

- | | | |
|--------------|---------------|-------------|
| ① 済生会守山市民病院 | ⑫ 老人憩いの家交流広場 | ⑲ 伊勢遺跡 |
| ② 滋賀県立総合病院 | ⑬ 北公民館 | ⑳ びわこ地球市民の森 |
| ③ 小児保健医療センター | ⑭～⑳ 地区会館(7学区) | ㉑ 佐川美術館 |
| ④ 守山市役所 | ㉑ モリーブ | ㉒ 野洲川立入河川公園 |
| ⑤ すこやかセンター | ㉒ 大庄屋諏訪家屋敷 | ㉓ 野洲川川田河川公園 |
| ⑥ 市立図書館 | ㉓ もりやまエコパーク | ㉔ 市民体育館 |
| ⑦ あまが池プラザ | ㉔ 美崎公園 | ㉕ 防災センター |
| ⑧ エルセンター | ㉕ ビッグレイク | ㉖ 守山警察署 |
| ⑨ 市民ホール | ㉖ もりやま芦刈園 | ㉗ おうみんち |
| ⑩ JR守山駅西口 | ㉗ 近江妙蓮公園 | ㉘ 美崎公園駐車場 |
| ⑪ JR守山駅東口 | ㉘ 下之郷史跡公園 | |



乗降場所

市内352カ所(詳しくは、右記市ホームページまたは地区会館で配布している乗降場所位置図をご覧ください)

運行日・運行時間

毎日運行(12月29日～1月3日の年末年始を除く)
 午前8時～午後5時(最終の出発は午後4時30分)

¥移動距離に関係なく1人1乗車300円

※障害者手帳がある人、15歳以下の人には150円。保護者に同伴する未就学児は無料



ホームページ
(制度概要)

もーりーカーの利用方法



7月からインターネットで利用者登録申し込みが可能になります

現在、利用者登録申し込みの受け付けは、市役所や各地区会館への持参、ファクスまたはメールとしていましたが、7月からインターネットでの申し込みが可能となります。詳しくは、右記市ホームページをご覧ください。



ホームページ
(登録方法)



ごみの現状をもっと知るため、
環境センターの見学会に参加しよう。

もりやまエコ
パーク環境セン
ターでは、ごみ
の現状について



学び、考え、未来
の守山、さらには地球を守る行動につなげてもら
うために見学会を実施しています。ごみの排出状
況や排出されるごみの課題を知ってもらい、さら
なる分別の徹底と環境意識の向上を喚起してい
ますので、ぜひご参加ください。

市ホームページから申請書をダ
ウンロードし、環境センターへ提
出してください。



ホームページ

環境センター

(599)6206

FAX(599)6207

ごみ分別
アプリ
配信中!



iOS版



Android版

ペットマナーを守りましょう

犬の飼い主の皆さまへ

- 犬の糞・尿の後始末は飼い主の責任です
散歩時のペットの糞や尿の放置は不衛生で、
近隣住民の迷惑となります。糞は持ち帰り、尿
は水をまくなど責任を持って適切に処理しま
しょう。
- 放し飼いはやめましょう
人や動物に危害を加える可能性があるため、首輪
を付け、リードでつなぎましょう。

猫の飼い主の皆さまへ

- 猫は室内で飼いましょう
近隣トラブルの防止や病気予防のため、ご協力く
ださい。
- 野良猫への無責任な餌やりはやめましょう
野良猫が集まり、周辺の住民に糞などによる悪
影響を及ぼします。餌を与えるのであれば、飼い
猫として責任を持って室内で飼いましょう。

環境政策課

(584)4691

FAX(584)4818

市営住宅の入居者を募集

建築課 (582)1139 FAX(582)6947

団地名	所在地	建設年度	募集階(募集戸数)	間取り	床面積	家賃
久保1棟	播磨田町1430-2	1976	3階(1戸)、4階(2戸)、5階(1戸)	3DK	51.4㎡	13,900円~
久保2棟		1974	4階(1戸)	3DK		13,600円~
大門1棟	大門町235	1983	1階(1戸)、5階(1戸)	3DK	58.2㎡	18,500円~

※家賃は入居者の収入月額により決定

以下のすべてを満たす人

- ①市内在住または在勤 ②納税義務を怠っていない
- ③同居親族がいる(久保団地は、単身者の申し込み可)
- ④申込者および同居人が暴力団員でない ⑤現に住宅に困窮していることが明らか
- ⑥入居予定者全員の収入月額(※)が15万8,000円以下(高齢者などは別途規定あり)

※「収入月額」は、以下の式により計算します。

$$\{(\text{申込者および同居者全員の所得金額}) - (\text{本人を除く同居者数} \times 38\text{万円} + \text{特別控除金額})\} \div 12$$

6月17日(月)~28日(金)の平日午前8時30分~午後5時15分に申込用紙を上記へ提出。申込用紙は期間中に
上記で配布。

申し込みは、1回の募集につき、1世帯1度限りです。

- 申し込み後、入居資格者を選考のうえ、選考の結果を別途文書で通知します。
- 入居予定は令和6年10月上旬以降。入居に際し、敷金として家賃の3ヵ月分を納入いただきます。また、入居者とは別に、緊急連絡先が1人必要です。
- 久保団地は駐車場あり(原則1戸につき1区画使用可、有料)。大門団地は駐車場なし。

介護施設・障害福祉事業所へ新たに勤務する職員 (介護職員・支援員・相談員)に補助金を交付

職員不足解消のため、市内の介護施設および障害福祉事業所へ新たに勤務する場合に、補助金を交付します。詳しくは、市ホームページをご覧ください。

※障害者福祉事業所については、令和6年度から新たに、グループホーム、相談支援事業所への就職者も対象となりました。



介護職員



障害福祉事業所
支援員・相談員

対象資格と補助額

補助が受けられるのは、それぞれの職種で1人1回限りです。

介護職員

対象資格など	対象要件	補助額
介護福祉士 社会福祉士	市内の介護施設への就職 + 県外から市内に転入	30万円
	市内の介護施設への就職	20万円
実務者研修修了者	市内の介護施設への就職	10万円
初任者研修修了者	市内の介護施設への就職	5万円

☑以下のすべてに該当する人

- ・就職時に対象資格を有している
- ・4月1日以降に新たに市内の介護施設へ就職する(12ヵ月以上介護職を離れた後、市内の介護施設へ再就職する人を含む)
- ・1週間の勤務時間が1年を平均して35時間以上、または1ヵ月140時間を超える勤務条件で介護施設と3年以上継続する雇用契約を締結する、または見込みである
- ・同一系列施設からの異動、または市内の他の介護施設などからの転職でない
- ・守山市および居住市町村の税などの滞納がない
- ・助成の返還が生じた場合の連帯保証人(成人した親族など1人)を立てられる

入所施設およびグループホーム(支援員)

対象資格など	対象要件	補助額
介護福祉士 社会福祉士 精神保健福祉士	市内の障害者施設への就職 + 県外から市内に転入	30万円
	市内の障害者施設への就職	20万円
実務経験3年以上	市内の障害者施設への就職	10万円
上記以外	市内の障害者施設への就職	10万円※

※就職後、5万円を交付。その後、当該施設に3年以上勤務した場合、請求に基づき、さらに5万円を交付。

計画相談支援事業所(相談員)

対象資格など	対象要件	補助額
相談支援専門員	市内の計画相談支援事業所への就職	15万円

☑以下のすべてに該当する人

- ・4月1日以降に新たに市内の対象事業所へ就職する(12ヵ月以上対象事業所を離れた後、市内の対象事業所へ再就職する人を含む)
- ・市外の障害福祉事業所などから、4月1日以降に市内の対象事業所へ就職する
- ・1週間の勤務時間が1年を平均して35時間以上、または1ヵ月140時間を超える勤務条件で対象事業所などと雇用契約を締結する
- ・同一系列事業所からの異動、または市内の他の障害福祉事業所などからの転職でない
- ・守山市および居住市町村の税などの滞納がない

☑勤務開始日(就職した日)から6ヵ月以内または、令和7年3月31日(月)のいずれか早い日までに必要書類を下記へ提出。

☎ 介護保険課(介護職員について) ☎・☎(582)1127 ☎(581)0203

・障害福祉課(障害福祉事業所支援員・相談員について) ☎(582)1168 ☎(581)0203

福祉医療費受給券(助成券)の更新

現在お持ちの福祉医療費受給券(助成券)の有効期限は、乳幼児・子ども医療を除き、7月31日(水)までです(一部、例外あり)。

所得要件などを審査し、8月以降も引き続き対象となる人には、7月下旬に新しい受給券(助成券)を送付します(確認書類などが必要な人には、別途案内しますので、提出をお願いします)。

8月からは、新しい受給券と健康保険証を医療機関で提示してください。

☎国保年金課 ☎・☎(582)1120 ☎(583)9738



放課後児童クラブ 設置・運営事業者 募集

児童クラブの利用者の増加や多様なニーズに対応するため、今後も引き続き利用希望者の増加が見込まれる地域を対象に、児童クラブの設置・運営を行う民間事業者を募集しています。詳しくは募集要項をご覧ください。

開所日 令和7年4月1日(火)

募集学区 河西小学校区：1カ所

①7月5日(金)までに申請書に必要書類を添えて直接、下記へ提出(郵送不可)。

②募集要項(申請書含む)は下記で配布。または、市ホームページからダウンロード可。



☎こども政策課

☎(584)5925 FAX(582)1138

ホームページ

守山市フリースクール等 利用児童生徒支援助成金

不登校児童生徒の社会的自立を図るとともに学校以外の多様な学びの場を確保するため、フリースクールなどを利用する家庭への助成金制度を創設しました。

助成対象者の区分や認定施設など詳しくは、市ホームページをご覧ください。



ホームページ

助成金上限 1万5,000~3万5,000円/月

※助成対象者区分により異なります。

③以下のすべてを満たす人

- ・市内在住
- ・過去1年間でおおむね30日以上登校していない児童生徒の保護者
- ・国、県、市町村そのほかの団体から補助金などの交付を受けていない
- ・市税などの滞納がない

④申請書を下記へ提出。申請書は下記、教育支援センター(エルセンター内)で配布。または、市ホームページからダウンロード可。

☎学校教育課

☎・☎(582)1141 FAX(582)9441

児童クラブ(学童保育)の職員募集



☎こども政策課 ☎(584)5925 FAX(582)1138

就労などにより、保護者が日中家庭にいない児童に対して、適切な遊びと生活の場を提供する児童クラブ(学童保育)の職員を募集します。資格・経験は問いません。詳しい勤務条件などは、各児童クラブへお問い合わせください。

児童クラブ名	所在地	運営者連絡先
守山児童クラブ室	勝部一丁目13-1	社会福祉法人友愛 ☎(581)8777 (カナリヤ第三クラブ)
カナリヤクラブ	守山二丁目1-23	
カナリヤ第二クラブ	水保町1154-2	
カナリヤ第三クラブ	守山二丁目2-3	
カナリヤ第四クラブ	梅田町5-1 藤和ハイタウン守山201	
立入が丘児童クラブ室	立入町216	社会福祉法人洛和福祉会 ☎(593)4050
物部児童クラブ室	二町町236-1	
物部スポキッズ児童クラブ	二町町224-1アルカディア二町A・B	特定非営利活動法人スポキッズ ☎(583)1002 (吉身スポキッズ児童クラブ)
吉身児童クラブ室	吉身三丁目2-1	
吉身第二児童クラブ室	吉身三丁目3-8	
吉身スポキッズ児童クラブ	守山四丁目13-7 南喜ビル203号室	一般社団法人近江のてんびん ☎(599)0380
立入児童クラブさくら	立入町110-2	
小津児童クラブ室	欲賀町853	一般財団法人滋賀YMCA ☎0748(33)2420
玉津児童クラブ室	矢島町316-1	
河西児童クラブ室	小島町1843	社会福祉法人ご縁会 ☎(561)4575
河西第二児童クラブ室	播磨田町3034	
まほろば児童クラブ	今市町12-1	特定非営利活動法人 リエゾンオフィス ☎(514)1887
ひなぎく学童クラブ	今浜町20	社会福祉法人むつみ会 ☎(585)1177 (ひなぎく学童クラブ)
中洲児童クラブ室	幸津川町1406	

消費生活センター情報

No.74

くらしのたより

健康食品とどう向き合う

健康食品とは、一般的に、健康に良いことをうたった食品全般のことをいいます。健康食品という言葉から「摂取すれば健康になれる」「病気の治療ができる」と思うかもしれませんが、それは間違いで「誰が、どのような目的で利用するか」によって、有益にも有害にもなります。

健康食品の中には「有名人が利用している」「病気が治った」「特許取得」など、魅力的なうたい文句が存在しますが、これらの内容は、製品の安全性や有効性を保証するものではありません。健康食品はあくまでも食品であり、医薬品ではないので「病気が治った」という表現は特に注意が必要です。安易に健康食品で栄養の偏りや生活の乱れを解決しようとせず、食事・運動・休養の質を高めるための補助的なものとして、上手に利用しましょう。

消費生活センター(生活支援相談課内)
 ☎(582)1146 ☎(582)1138

7月からボランティア清掃用
集積所が利用できます

市民の皆さまや自治会などによるごみ拾いなどのボランティア清掃活動を実施されることが多い土・日曜日は、環境センターへの搬入ができないため、皆さまお困りではないでしょうか。

土・日曜日でも安心してボランティア清掃をしてもらえるように、もりやまエコパーク内に新たに専用のごみ集積所を設置します。

ただし、集積所を利用するには、事前申請が必要です。詳しくは、下記へお問い合わせください。



ホームページ

ごみ減量推進課

☎・☎(584)4692 ☎(584)4818

社協から

今月のお知らせ



守山市社協キャラクター
もいひー

福祉協力員～経験者は約2,000人に～

福祉協力員は、制度開始の平成5年からこれまでに約2,000人に経験していただいています。そして地域やご家族の皆さまを含めると、さらに多くの人にご理解とご協力をいただいていることに、改めて感謝申し上げます。

昨年度に4学区の社協と40の自治会において約3,000人を対象に実施された「見守り支え合い活動」では、非常に多くの福祉協力員が関わっており、一人暮らし高齢者などの増加とともに福祉協力員による訪問活動がますます活発になってきています。

今年度は新たに71人が就任され、総勢249人が活動しています(4月1日時点)。

福祉協力員の主な活動内容

- 自治会での福祉活動(すこやかサロン、子育てサロン、見守り支え合い活動など)
- 学区での研修(館内研修、施設見学、市外研修など)

守山市社会福祉協議会

☎・☎(583)2923 ☎(582)1615

✉fukushi@moriyama-shakyo.or.jp



守山市
社会福祉協議会
ホームページ

社協ほっと♡ホット福祉大賞 2024
写真と川柳の作品募集中

テーマ あなたにとってのほっと(ホット)な作品

募集内容 写真、川柳

対象者 市内在住・在勤・在学

応募締切 7月10日(水)

応募方法など詳しくは、社協、地区会館などに設置の募集チラシ、または社協のホームページをご覧ください。お気軽にお問い合わせください。皆さまのご応募をお待ちしています。



守山市
社会福祉協議会
ホームページ

ある社会福祉士のひとこと



国が公表した推計によると、2040年には、認知症の前段階の「軽度認知障害(MCI)」を含めると1,197万人、高齢者のおよそ6.7人に1人が認知機能にかかわる症状があることになるそうです。今後、一人暮らし高齢者が増えることが予想されており、地域社会でどう支えていくかが課題となっています。

令和6年度から高齢者の総合窓口となる地域包括支援センターに「認知症地域支援推進員」を配置しました。認知症についての相談は、各圏域の地域包括支援センターへご相談ください。

- 南部地区(守山・小津学区) ☎・☎(585)9201
- 中部地区(吉身・玉津学区) ☎・☎(584)5519
- 北部地区(河西・速野・中洲学区) ☎・☎(516)4160

すこやかセンターの改修工事に伴い、駐車場の出入り口を変更しています。
 持ち物や注意事項など、詳しくは市ホームページをご覧ください。

いずれも
 ㊦ すこやかセンター敷地内 仮設会場

◆乳幼児健康診査

受付時間は2部制です。案内ハガキで時間を確認して、お越しください。



ホームページ

健診名	実施日	受付時間	対象児
4ヵ月児健診	6月28日(金)	午後1時～2時	令和6年1月30日 ～2月14日生
	7月 9日(火)		令和6年2月15日 ～2月29日生
10ヵ月児健診	6月18日(火)		令和5年7月11日 ～7月23日生
	7月 3日(水)		令和5年7月24日 ～8月7日生
1歳6ヵ月児健診	6月27日(木)		令和4年11月17日 ～11月30日生
	7月10日(水)		令和4年12月1日 ～12月15日生
2歳6ヵ月児健診	6月19日(水)		令和3年11月9日 ～11月23日生
	7月 2日(火)		令和3年11月24日 ～12月4日生
3歳6ヵ月児健診	6月26日(水)		令和2年12月3日 ～12月17日生
	7月11日(木)		令和2年12月18日 ～12月31日生

★はじめましてサロン(たまご組・ひよこ組)

産前・産後のママ・パパの情報交換のほか、親子ふれあい遊びや絵本、おもちゃの紹介などを行います。希望者には個別相談や子どもの体重測定も実施します。

- ・たまご組 ㊦妊婦とそのパートナー
- ・ひよこ組 ㊦生後2～4カ月の赤ちゃんとその保護者

いずれも
 ㊦母子健康手帳、バスタオル(赤ちゃん参加の場合)
 ㊦下記申込期間に電話で上記へ申し込み

たまご組とひよこ組のパパママサロン(必ず両親で参加、初回参加者優先)

開催日	時間	申込期間
7月 6日(土)	午前10時～11時30分 (受付:午前9時50分～10時)	6月24日(月) ～7月4日(木)

★すくすく相談会

開催日	内容	参加方法
6月27日(木) 午前9時30分～11時 のうち1組20分(予約制)	栄養士、保健師、歯科 衛生士などによる相談 (測定あり)	前日までに 電話で上記へ 申し込み

㊦母子健康手帳、バスタオル

★おやこひろば

予約不要で親子で遊ぶことができます。
 保育士や保健師、栄養士への育児相談や身長・体重測定もできます。

開催日	時間
6月24日(月)	午前9時30分～11時30分
7月 8日(月)	

★市役所に乳児体重計を設置しました。
 開庁時間中は自由に利用できます。

㊦市役所 2階 授乳室 ㊦バスタオル



●急患・急病のときは

☆医療ネット滋賀

今、診療してもらえる医療機関を探せます。子どもの病気について、対処法を掲載しています。また、電話相談の案内をしています。

- ▶自動音声案内 ☎(553)3799
- ▶パソコン・スマートフォンなどから検索



医療ネット滋賀

●日曜日や祝日の急診について

☆湖南広域休日急病診療所 ☎(551)1599

翌日まで診療が待てない比較的軽い症状の急病患者を対象に、応急的な診療を行っています(レントゲン、血液検査などの検査は不可。薬は1日分または休日分のみ処方)。

所在地: 栗東市大橋二丁目7-3

(済生会滋賀県病院隣)

診療日時: 日曜日、祝日、年末年始(12月29日～1月3日)

午前10時～午後10時

(受付: 午前9時30分～午後9時30分)

診療科目: おもに内科、小児科

※症状によっては受診できない場合がありますので、必ず事前に症状などを連絡してください。

●救急診療 7月分のお知らせ(重症患者を診療する医療機関)

夜間・休日入院などが必要な重症患者に対応するため、二次救急医療機関として救急診療を輪番制で行っています。

二次救急(内科・外科)						
日	月	火	水	木	金	土
	1	2	3	4	5	6
	野	滋	守	淡	淡	滋
7	8	9	10	11	12	13
滋	県	滋	守	淡	近	淡
14	15	16	17	18	19	20
淡	近	滋	守	淡	淡	滋
21	22	23	24	25	26	27
滋	野	滋	守	淡	近	淡
28	29	30	31			
淡	県	滋	守			

二次小児救急
済生会滋賀県病院 (全日程)

滋: 済生会滋賀県病院……☎(552)1221

淡: 淡海医療センター……☎(563)8866

守: 済生会守山市民病院……☎(582)5151

野: 市立野洲病院……☎(587)1332

近: 近江草津徳洲会病院……☎(567)3610

県: 滋賀県立総合病院……☎(582)5031

診療時間: 平日…午後6時～翌朝9時

土・日曜日、祝日、年末年始…午前9時～翌朝9時

※受診の際は、必ず事前に症状などを当番病院に連絡してください。

栗東市大橋二丁目4-1

草津市矢橋町1660

守山市守山四丁目14-1

野洲市小篠原1094

草津市東矢倉三丁目34-52

守山市守山五丁目4-30

佐川美術館「アートコラム」⑧

紫式部も詠んだ琵琶湖

佐川美術館
 学芸員・藤井 康憲



現在放送中の大河ドラマでもおなじみの紫式部。「源氏物語」の執筆を始めたとされる石山寺境内に大河ドラマ館が設けられるなど、県内でも盛り上がりを見せています。

滋賀県にゆかりのある紫式部ですが、彼女はどのような想いで近江の地を訪れたのでしょうか。それを読み解く和歌が伝えられています。

三尾の海に 網引く民の 手間もなく

立ち居につけて 都恋しも

この歌は彼女が996年、住み慣れた京の都から越前(現在の福井県)に赴任する父・藤原為時に随行した際、琵琶湖畔の三尾が崎(現在の高島市)で詠んだ歌です。

歌意としては、「この地で網を曳く漁民が手を休めるひまもなく、立ち働いている様子を見るにつけても都が恋しく思われる」になります。当時24歳の彼女が、きらびやかな都での暮らしに後ろ髪をひかれる想いであったことがうかがえます。慣れない土地でこれから始まる暮らしに不安を抱えながらこの歌を詠んだ紫式部は、琵琶湖を眺めながら都への思慕を募らせる歌を他にも何首か詠んでいます。

琵琶湖の近くに建てられた当館は、自然美との調和も見どころの一つです。私たちにとってもなじみ深い琵琶湖を眺めながら、紫式部をはじめ歌人たちは、さまざまな想いをよせて歌を詠んでいます。時には物思いにふけり、またある時は眼前に広がる美しい景観を愛でることもありました。歌人たちに愛され続けてきた風光明媚な琵琶湖の風景を、改めてじっくりと見つめ直してはいかがでしょうか。

※開館情報は、佐川美術館ホームページでご確認いただくか、電話☎(585)7800でお問い合わせください。

社会教育・文化振興課からお知らせ

佐川美術館「守山市民の日」

市民の皆さまは、無料で鑑賞いただけます。市内在住であることが分かるものをお持ちください。

時 7月19日(金)午前9時30分～午後5時(入館は午後4時30分まで)

所 佐川美術館

☎社会教育・文化振興課 ☎・☎(582)1142 FAX(582)9441

スポーツ協会からのお知らせ

第77回 滋賀県民スポーツ大会 選手団結団式・壮行会

県民スポーツ大会に市代表として出場する選手団にエールを送りましょう。

時 7月12日(金)午後7時30分～ 所 市役所 2階 防災会議室



夏季ソフトテニス教室参加者募集

時・連 ①7月20日(土)、②21日(日)、③27日(土)、④28日(日)、⑤8月3日(土) ※予備日：⑥8月10日(土)

※①午前9時～正午、②午後6時～9時

所 市民運動公園 テニスコート 所 市内在住・在勤・在学 費 2,000円(傷害保険含む)

申 参加費を添えて直接、下記へ申し込み。

他 詳しくは、スポーツ協会ホームページをご覧ください。

☎524-0051 三宅町100番地 市民体育館内 守山市スポーツ協会事務局

☎・☎・FAX(583)3113 ✉jimukyoku@sports-moriyama.jp 火曜日と祝日の翌日を除く

午前9時～午後5時 ※事務局に職員不在場合があります。電話でご確認ください。



スポーツ協会
ホームページ

Information

●イベント案内やメンバー募集などの情報を掲載しています。詳しくは、企画政策課広報係 ☎(582)1164へお問い合わせください。



報告

5月23日、令和6年能登半島地震の被災地に届けようと、守山市スポーツ少年団で募った義援金4万7,773円を泉岡 亜里砂副本部長ら3人が、森中市長(日本赤十字社守山支部長)に手渡しました。



イベント

●tremano vol.8
 時6月29日(土)
 無料 午前10時30分～午後3時30分
 内手作り雑貨やアクセサリ、おいしいお菓子などが並ぶマルシェイベント
 所・岡守山宿・町家“うの家”
 ☎(583)2366

●男の子も女の子も！みんなで知ろう♪
 「生理」(月経)のこと
 時7月6日(土)
 無料 午前11時～正午、午後1時～2時
 所市立図書館 集会室
 講よしだ かおりさん(助産師)、はらい ゆかさん(看護師)

対小中学生
 (小学3年生以下は保護者同伴要)
 定各15人
 申6月29日(土)までに右記フォームから申し込み
 内包括的性教育をまなび隊！レインボー(問い合わせは右記フォームへ)
 申込・問い合わせフォーム



●七夕 煎茶の世界でひと時を
 時7月7日(日)午前10時30分～午後0時30分
 所市民ホール ロビー
 内煎茶と和菓子の呈茶
 定30人 ¥300円(茶菓子代)
 申7月6日(土)までに下記へ申し込み(当日参加可)
 岡守山市文化協会 煎茶の会(酒井)
 ☎090(2285)7027

●クリアサコッシュ ワークショップ
 時7月13日(土)、14日(日)午前10時、午前11時
 内クリア素材を使ってスマホサイズのサコッシュ作り(30分程度)
 対小学生以下 定各6人 ¥500円
 申下記へ申し込み
 所・岡守山宿・町家“うの家”
 ☎(583)2366



講習・講座

●障子張り替え技能講習
 時6月26日(水)午前9時～正午
 無料 内障子の張り替え要領と技術の習得

対市内在住
 定12人
 持筆記用具、飲み物
 申6月25日(火)までに下記へ申し込み
 所・岡シルバー人材センター
 ☎(514)8831

●パソコン講習会
 時・週7月5日～9月27日の毎週金曜日
 午後1時30分～3時30分
 [全12回。8月16日は休講]
 内ワードの応用編
 対市内在住 定11人
 ¥6,000円(教材費含む)
 持ノートパソコン
 (貸し出しあり。申し込み時に相談要)
 申7月4日(木)までに下記へ申し込み
 所・岡シルバー人材センター
 ☎(514)8831



募集

●びわ湖・洋舞コンクール
 パフォーマンス部門 出場者募集
 時11月3日(日・祝)
 所市民ホール 大ホール
 内自分たちの踊りを表現できるステージ部門(ソロまたは団体、5分以内)
 ¥参加費要
 他詳しくは、下記へお問い合わせください
 岡びわ湖・洋舞コンクール事務局
 ☎(582)8580



びわ湖・洋舞コンクール事務局ホームページ



もくじ

- 2 隈 研吾さん講演会/キッズチャレンジアクアスロン/姉妹都市ハワイ州カウアイ郡への友好親善使節団員を募集
- 3 エルセンター 子ども体験教室「あそびの学校」/もりやまエコパーク 第2期 定期教室/スマホ体験講座/認知症講演会&映画上映会「げげますから、よろしくをお願いします。」
- 4・5 第3次健康もりやま21がスタートしました
- 6 健康推進アプリ「BWA-TEKU」協賛事業所募集/モリヤマメロンの直売/明るい選挙推進啓発用作品募集/6月23日(日)～29日(土)は男女共同参画週間
- 7 「モーリーカー」を利用してみませんか
- 8 ペットマナーを守りましょう/新・クルちゃんのつぶやき/市営住宅の入居者を募集
- 9 介護施設・障害福祉事業所へ新たに勤務する職員(介護職員・支援員・相談員)に補助金を交付/福祉医療費受給券(助成券)の更新
- 10 守山市フリースクール等利用児童生徒支援助成金/放課後児童クラブ設置・運営事業者 募集/児童クラブ(学童保育)の職員募集
- 11 7月からボランティア清掃用具集積所が利用できます/くらしのたより/社協から今月のお知らせ
- 12 すこやか健康だより
- 13 佐川美術館アートコラム/佐川美術館「守山市民の日」/スポーツ協会
- 14 Information
- 15 街かどフラッシュニュース/双眼鏡/人口
- 16 街かどフラッシュニュース

韓国公州市の使節団歓迎式



友好親善使節団と対面を喜び 忠南燕亭国楽団が音楽イベントに出演

姉妹都市である韓国公州市から、チェ・ウォンチョル公州市長をはじめ21人の友好親善使節団が来市し、歓迎式が行われました。森中市長や国際交流協会員に迎えられた使節団はコロナ禍を越えての対面交流の再開を喜び、記念品を交換するなど友好を深めました。また、19日に使節団のうち忠南燕亭国楽団は、演奏で音楽イベントに花を添えました。

5月17日 | 市役所

ホタル学習



ホタルの住む環境を守ろう 地域住民を先生に環境学習

「吉身学区ホタルを守るプロジェクト」のメンバーが地域の小学校を訪れ、4年生を対象に授業を行いました。子どもたちは、ホタルが住みやすい環境や生態などを学び、守山のホタルの歴史をはじめ自然環境について考えるきっかけになりました。教室にはホタルの幼虫が展示され、初めて幼虫を見た児童は食い入るように観察していました。

5月15日 | 吉身小学校

こばまぶどうのジベレリン処理



フルーツランドのブドウ畑で ブドウの赤ちゃんおいしく育て

昨年度に農林水産大臣から表彰を受けた「こばまぶどう」を栽培している、もりやまフルーツランドのブドウ畑では、種無しで大粒のおいしいブドウを实らせるためのジベレリン処理の作業に追われています。溶液の入った容器を肩にかけ、ブドウの赤ちゃんが育ちはじめた小さな房を、一つ一つ丁寧に溶液に浸す作業に汗を流していました。

5月30日 | もりやまフルーツランド 橋本農園

スポーツフェスティバルもりやま 2024



国スポ・障スポ選手に負けるな チームメイトやライバルと汗を流す

市民の健康増進と地域の活性化を目的に、守山市スポーツ協会の主催、(公財)守山市文化体育振興事業団の共催で行われました(2回目の開催)。ソフトバレーボールや軟式野球などの交流戦、卓球や自転車の安全な乗り方などの体験会・教室があり、どの会場でも、老若男女が真剣な表情ながらもスポーツを楽しむ様子が見られました。

5月25日、26日 | 市民運動公園

守山市の人口

令和6年5月31日現在
(前月比)

人口	85,712	(- 33)
男	42,158	(- 29)
女	43,554	(- 4)
世帯数	35,142	(- 2)

て来た。シメシメとしたうつつしどはがまんできるとしても、近年は全国あちこちで線状降水帯の発生や、ゲリラ豪雨など災害が起きるので、農作物にとって恵みの雨やかな雨を願うばかり▼梅雨が明ければいよいよ暑い夏になる。考えるだけでエアコンの掃除網戸の清掃、すだれを掛けたり、扇風機を出したり、ゴーヤの日よけの準備など、夏を迎える準備が次から次へ▼「やらなくっちゃ」と思いながらも、重い腰はどうすれば上がるのか考える今日この頃。空から落ちる雨を言い訳に、アジサイの葉をつたうカタツムリをのんびり見つめている。願わくは、この原稿が出る頃には、全てが終わり、楽しい夏が迎えられるように。(ま



ホタルの時期も終わり、今年も本格的な梅雨の季節がやって来た。



過去のニュースはこちら

第13回 ルシオール アート キッズ フェスティバル



街を歩けば 音楽に出会う 音楽とアートに魅了され

「ルシオール アート キッズ フェスティバル」が、市民ホール、立命館山山中学校・高等学校をメインに、市内各所で開催されました。子どもから大人まで大勢の人々が思い思いの会場を訪れ、守山市出身の音楽家の演奏やクラシックなど本物の音楽に癒やされながらワークショップやマルシェなどを楽しみ、さまざまな文化・芸術を満喫しました。

5月19日 | 市民ホール ほか

小学6年生 議会学習会



市政や議会への関心を高めて 児童と市議が市の課題を質疑応答

市議会へ関心を持ってもらおうと開催され、立入が丘小学校の6年生が参加しました。普段は入れない市議会議場を訪れた子どもたちは、事前に授業で地方自治について学び、各クラスで話し合った学校や市の課題について、緊張した面持ちで議員や教育長に質問しました。議員や教育長が、分かりやすく丁寧に答弁していました。

5月17日、20日 | 市議会議場

バラセミナー



花期の手入れなど学び 雨の中バラ園でボランティア

もりやまエコパーク バラ園のバラサポーターなどを対象にしたセミナーが開かれ、約30人が参加しました。サポーターの多くは自宅の庭でバラを育てていることもあり、メモを取りながら熱心に花期の手入れや剪定について学んでいました。座学の後は雨のバラ園に出て、しおれた花を摘んで、バラを元気にする作業を実践していました。

5月27日 | もりやまエコパーク

守山市親子セーリング競技観戦ツアー



迫力あるセーリング競技を間近で観戦 爽やかな風や悠大な眺望も満喫

琵琶湖で行われた「YANMAR CUP 2024 in BIWAKO」を間近で見られる観戦ツアーに、親子30人が参加しました。一斉にスタートした約30艇のレースを、兵頭 和行さん(アトランタオリンピック出場選手)が分かりやすく解説。参加者は、スピードと技術を競う湖上の静かなレースを観戦しながら、爽やかな風や悠大な眺望を楽しんでいました。

5月26日 | ヤンマーサンセットマリーナ ほか

広報もりやまは
右記施設に設置

市役所、各地区会館、JR守山駅(駅前総合案内所)、市立図書館、すこやかセンター、市内金融機関、市内郵便局、市内平和堂各店とアルプラザ栗東、丸善守山店、市内セブンイレブンなど

スマートフォンでも
広報が読めます



「Machiro」アプリを
インストール



「Sidebooks」アプリを
インストールし、
「ちいき本棚」を選択



※アプリの使用は無料ですが、通信費は各回線ごとのご負担となります。
※アプリの閲覧中に広告が表示されますが、その内容に守山市は責任を負いません。

守山ニュース 「守山ニュース」びわ湖放送
毎月第1・3金曜日放送中

- 子育てするなら守山！
子どもと保護者に寄り添った支援
(再放送)
6月21日(金)午後8時20分～8時25分
- 未定
7月5日(金)午後8時20分～8時25分



YouTube「守山市広報」で
過去の放送を視聴できます