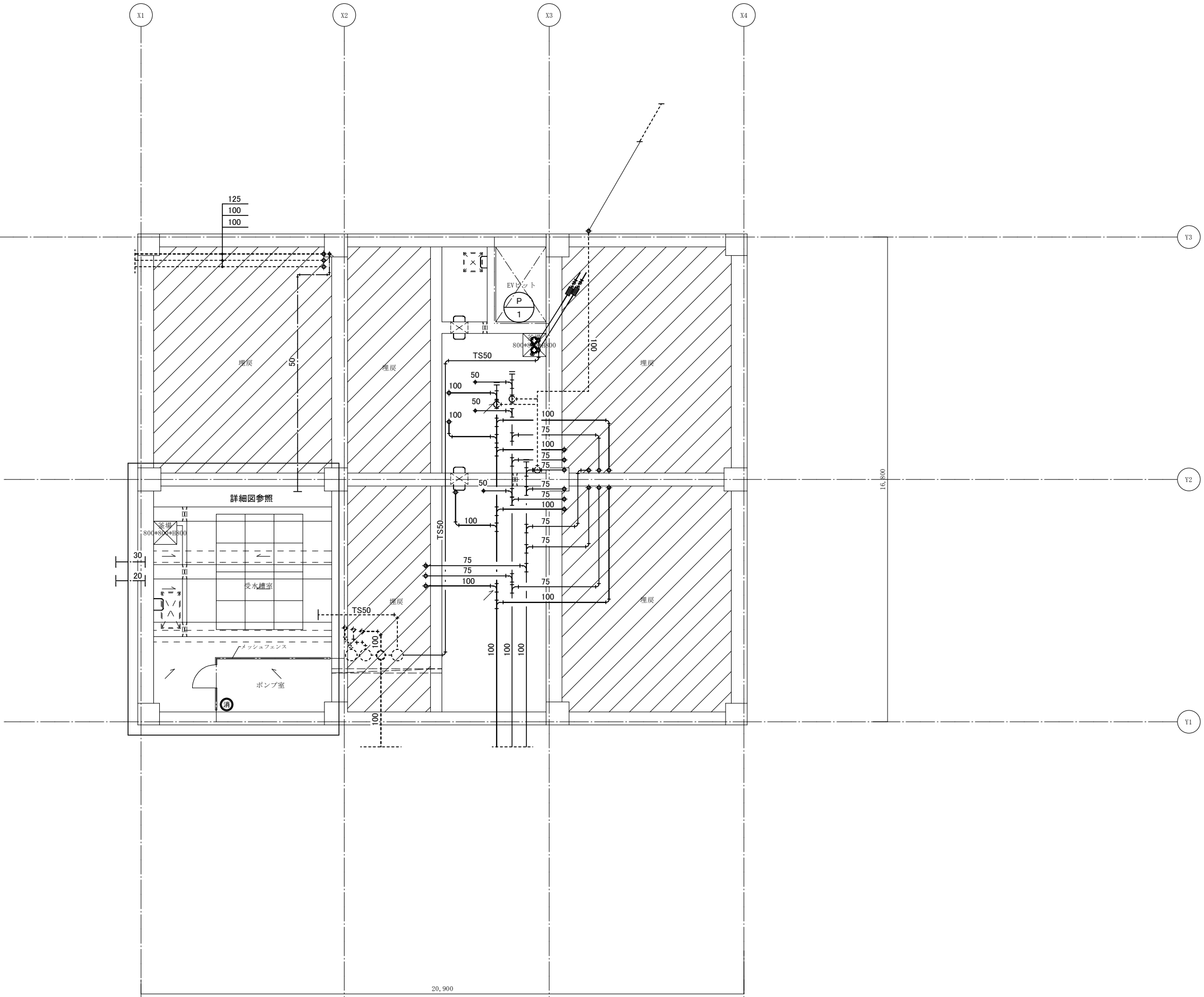
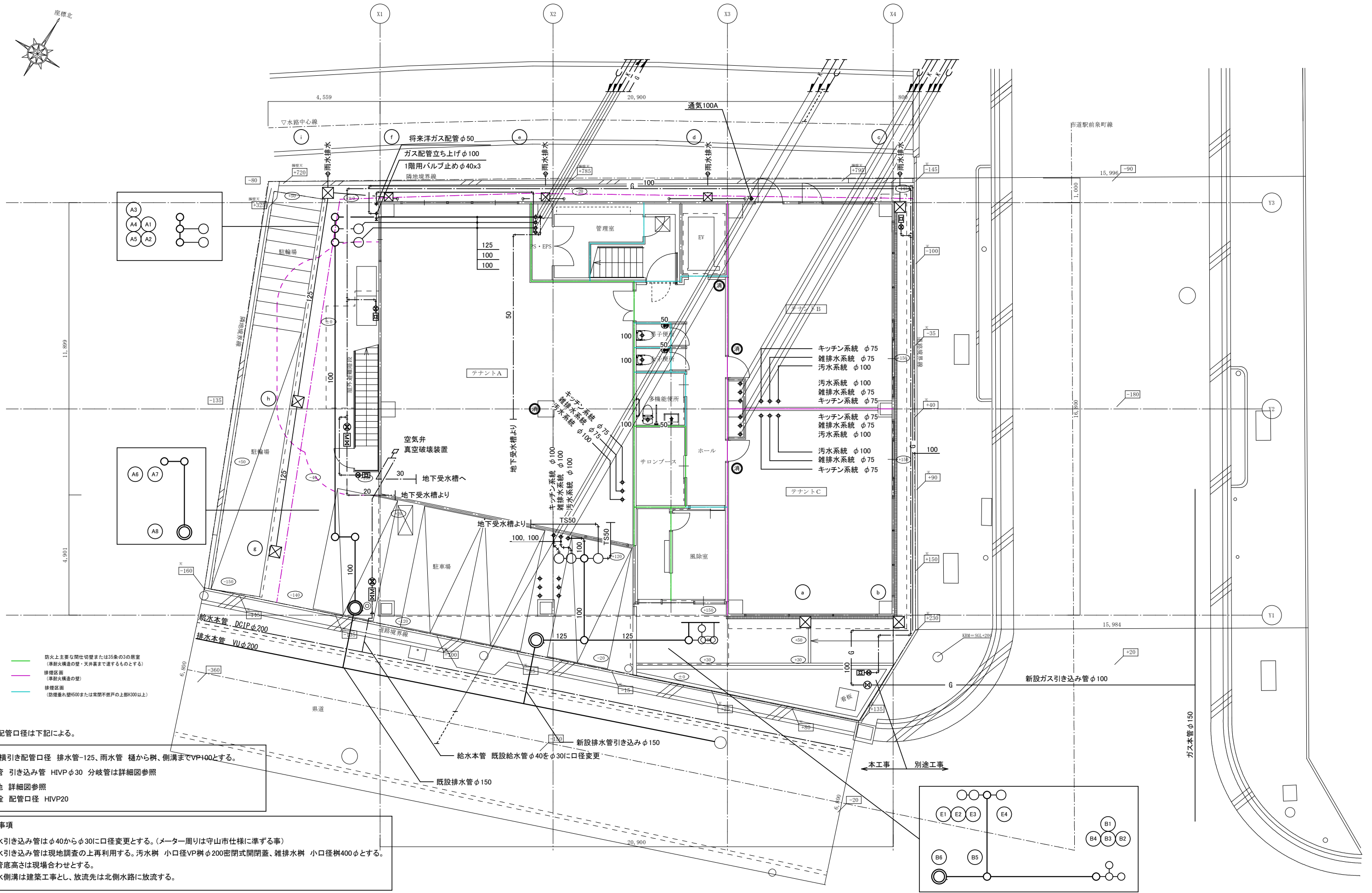
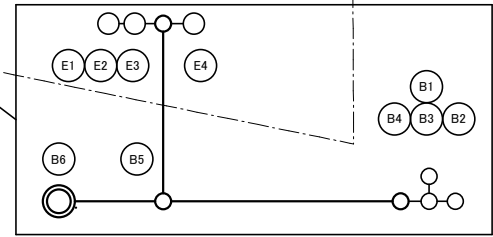
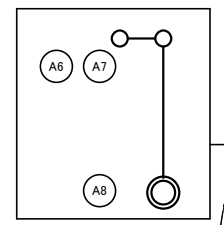
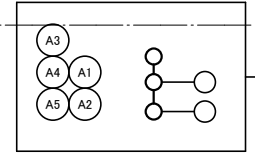


樹リスト		設計SGLより		蓋種類					備考
記号	樹種類 汚水 雨水	寸法 mm	深さ mm (参考) 管底	M	H	格子	化粧 ハッチ	中 置 蓋	
A1	●	400	-500	●			●	●	小口径樹 溜樹 防臭
A2	●	400	-500	●			●	●	小口径樹 溜樹 防臭
A3	●	200	-550					●	小口径樹
A4	●	200	-590					●	小口径樹
A5	●	200	-630					●	小口径樹
A6	●	200	-900					●	小口径樹
A7	●	200	-950					●	小口径樹
A8	●	最終樹	-1000						0号人孔樹
B1	●	400	-750	●			●	●	小口径樹 溜樹 防臭
B2	●	400	-770	●			●	●	小口径樹 溜樹 防臭
B3	●	200	-820					●	小口径樹
B4	●	200	-900					●	小口径樹
B5	●	200	-950					●	小口径樹
B6	●	最終樹	-1000						0号人孔樹
E1	●	200	-400					●	小口径樹
E2	●	200	-450					●	小口径樹
E3	●	200	-500					●	小口径樹
E4	●	400	-400	●			●	●	小口径樹 溜樹 防臭
a	●	400 x 400	側溝合わせ				●	●	RC樹 細目ゲレチング
b	●	400 x 400	側溝合わせ				●	●	RC樹 細目ゲレチング
c	●	400 x 400	側溝合わせ				●	●	RC樹 細目ゲレチング
d	●	300 x 300	-300				●	●	RC樹 細目ゲレチング
e	●	300 x 300	-300				●	●	RC樹 細目ゲレチング
f	●	300 x 300	-300				●	●	RC樹 細目ゲレチング
g	●	400 x 400	-300				●	●	RC樹 細目ゲレチング
h	●	400 x 400	-375				●	●	RC樹 細目ゲレチング
i	●	400 x 400	-470				●	●	RC樹 細目ゲレチング



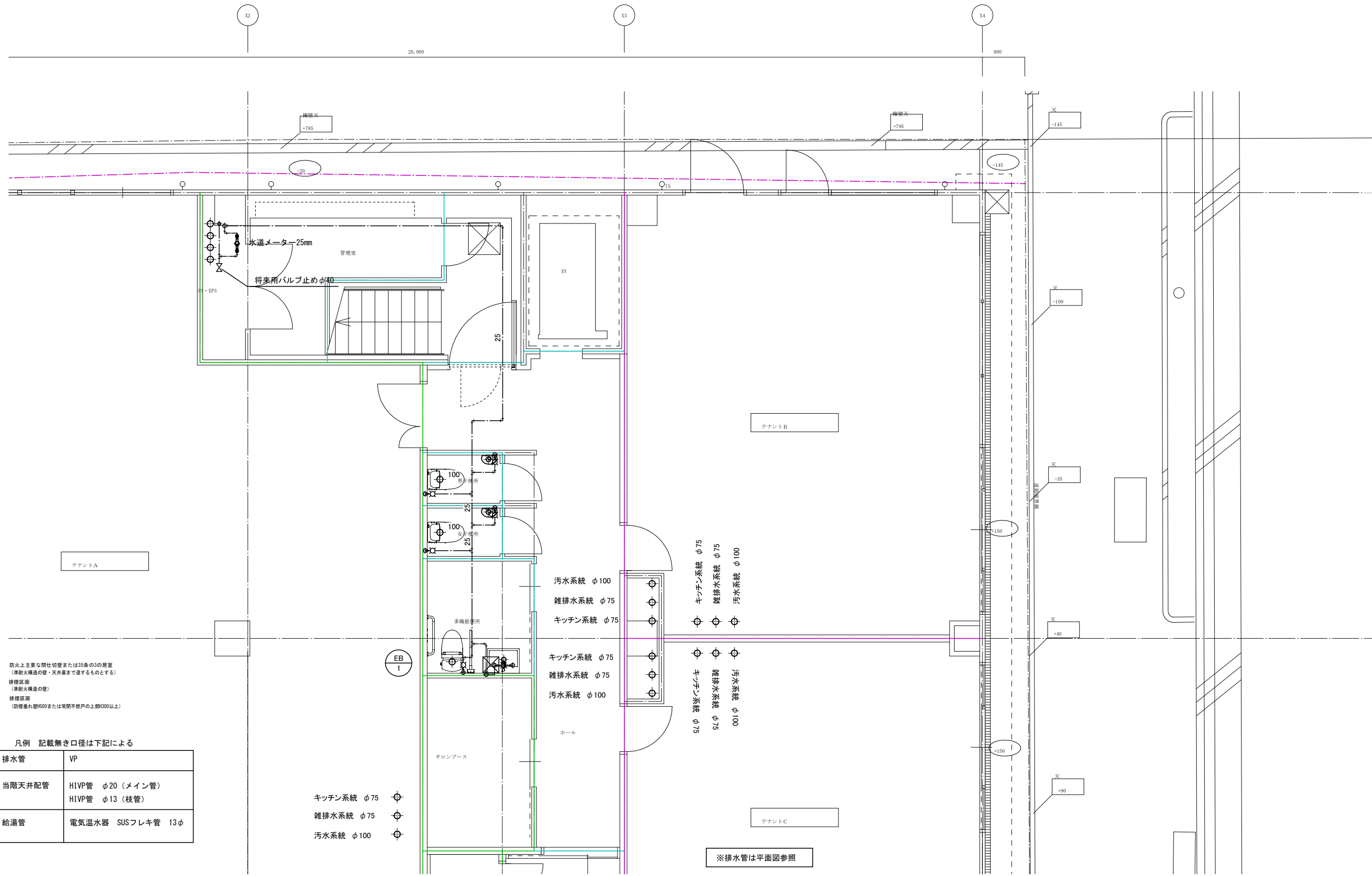


- 防火上主要な閉鎖切替または35条の3の居室 (準耐火構造の壁・天井裏まで通するものとする)
- 排煙区画 (準耐火構造の壁)
- 排煙区画 (耐火構造の壁)
- 排煙区画 (防煙垂れ壁H500または常閉不燃戸の上部H300以上)

記載無き配管口径は下記による。

メイン横引き配管口径 排水管-125、雨水管 樋から樹、側溝までVP100とする。
 給水管 引き込み管 HIVP φ30 分岐管は詳細図参照
 その他 詳細図参照
 散水栓 配管口径 HIVP20

- 注意事項
- 1.給水引き込み管はφ40からφ30に口径変更とする。(メーター周りは守山市仕様準ずる事)
 - 2.排水引き込み管は現地調査の上再利用する。汚水樹 小口径VP樹φ200閉閉式開閉蓋、雑排水樹 小口径樹400φとする。
 - 3.樹管底高さは現場合わせとする。
 - 4.雨水側溝は建築工事とし、放流先は北側水路に放流する。



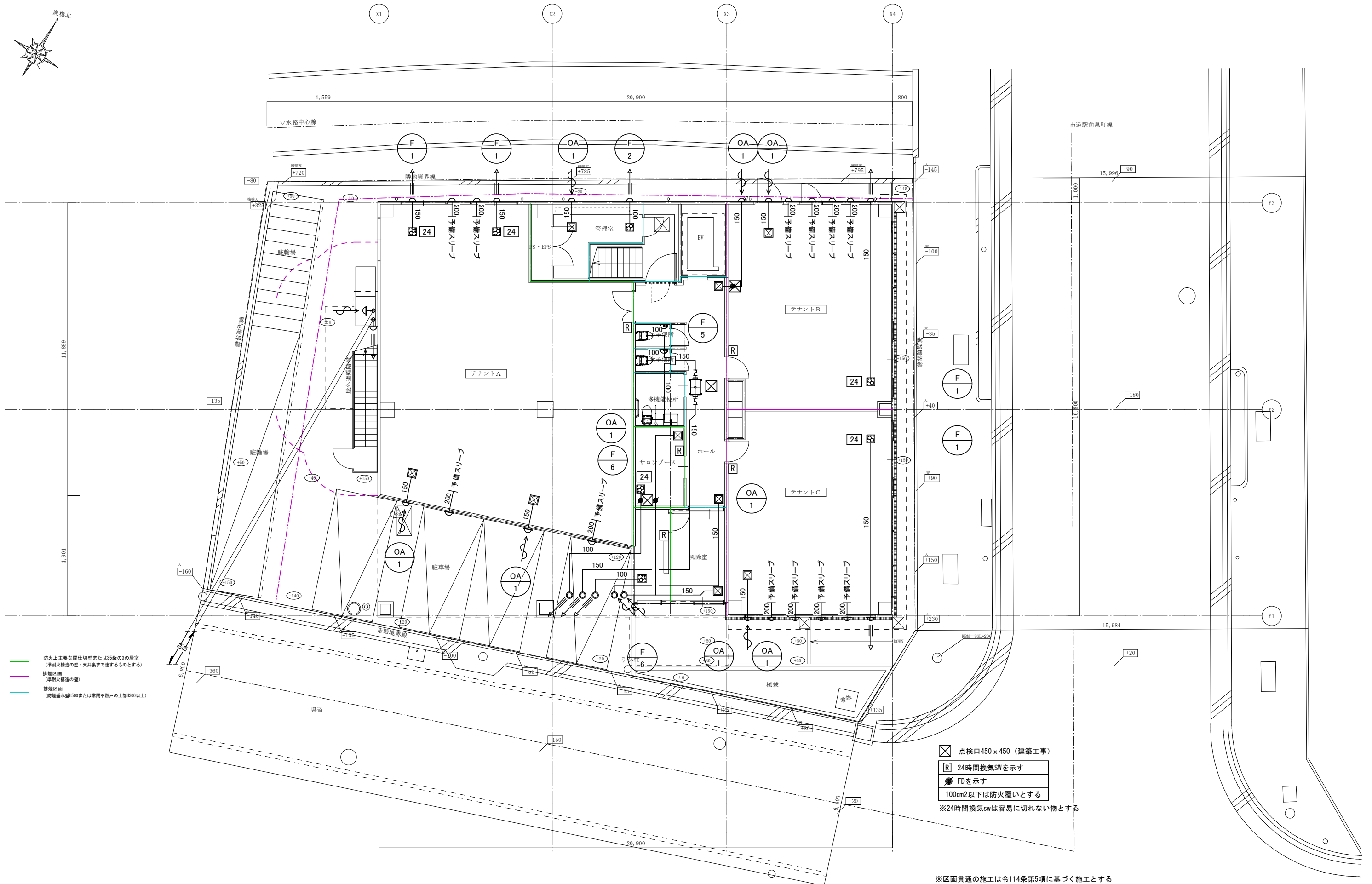
防火上主要な間仕切り壁または35条の3の居室
(準耐火構造の壁・天井裏まで通するものとす)
 排煙区画
(準耐火構造の壁)
 排煙区画
(防煙量れ壁500または常閉不燃戸の上部300以上)

凡例 記載無き口径は下記による

排水管	VP
当階天井配管	HIVP管 φ20 (メイン管) HIVP管 φ13 (枝管)
給湯管	電気温水器 SUSフレキ管 13φ

キッチン系統 φ75
 雑排水系統 φ75
 汚水系統 φ100

※排水管は平面図参照

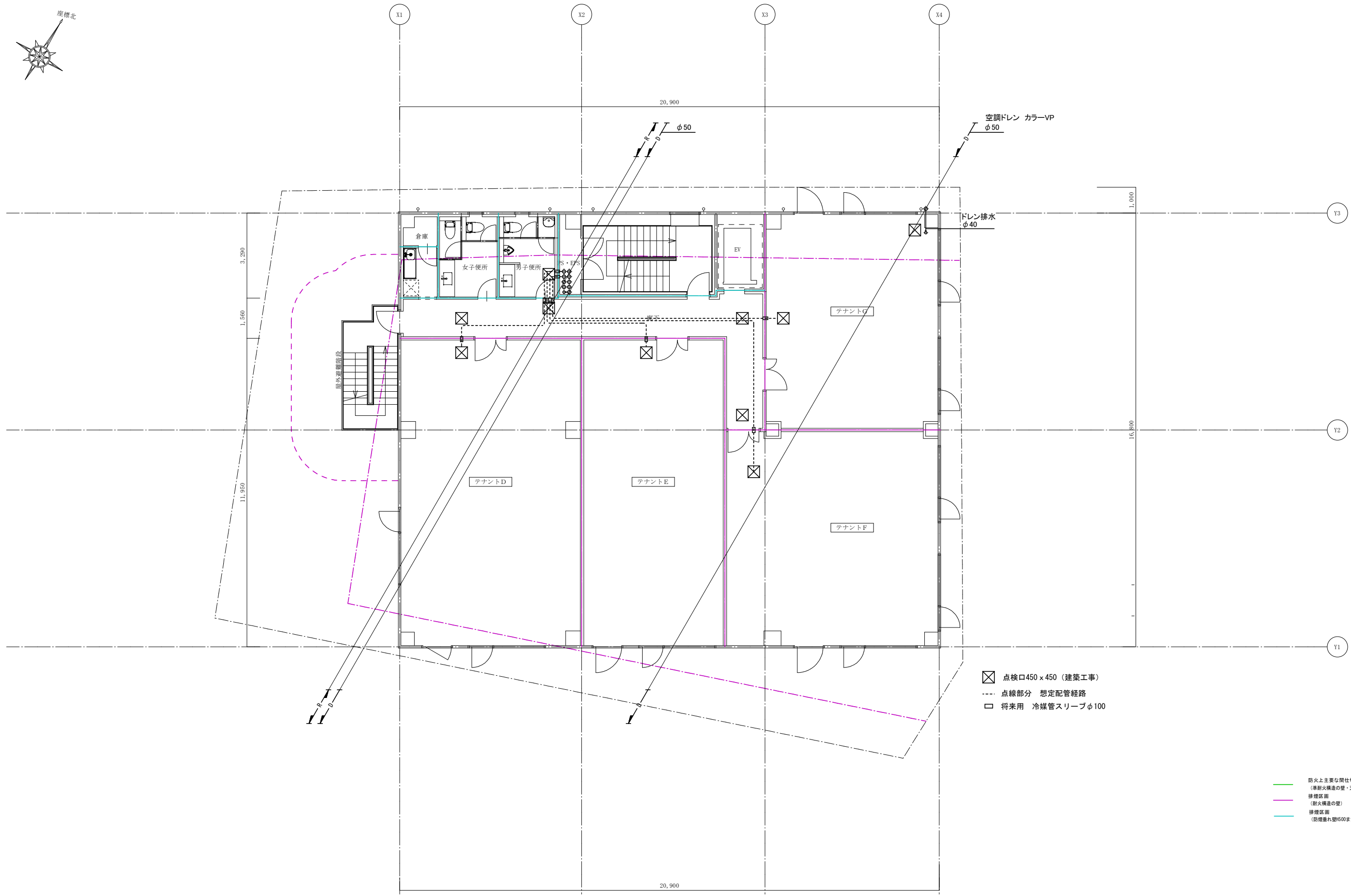


防火上主要な間仕切壁または35条の3の居室
(準耐火構造の壁・天井裏まで達するものとする)
 緑線区画
(準耐火構造の壁)
 赤線区画
(防煙垂れ壁H500または常閉不燃戸の上部H300以上)

☒ 点検口450 x 450 (建築工事)
 [R] 24時間換気SWを示す
 ● FDを示す
 100cm²以下は防火覆いとする
 ※24時間換気swは容易に切れない物とする

※区画貫通の施工は令114条第5項に基づく施工とする

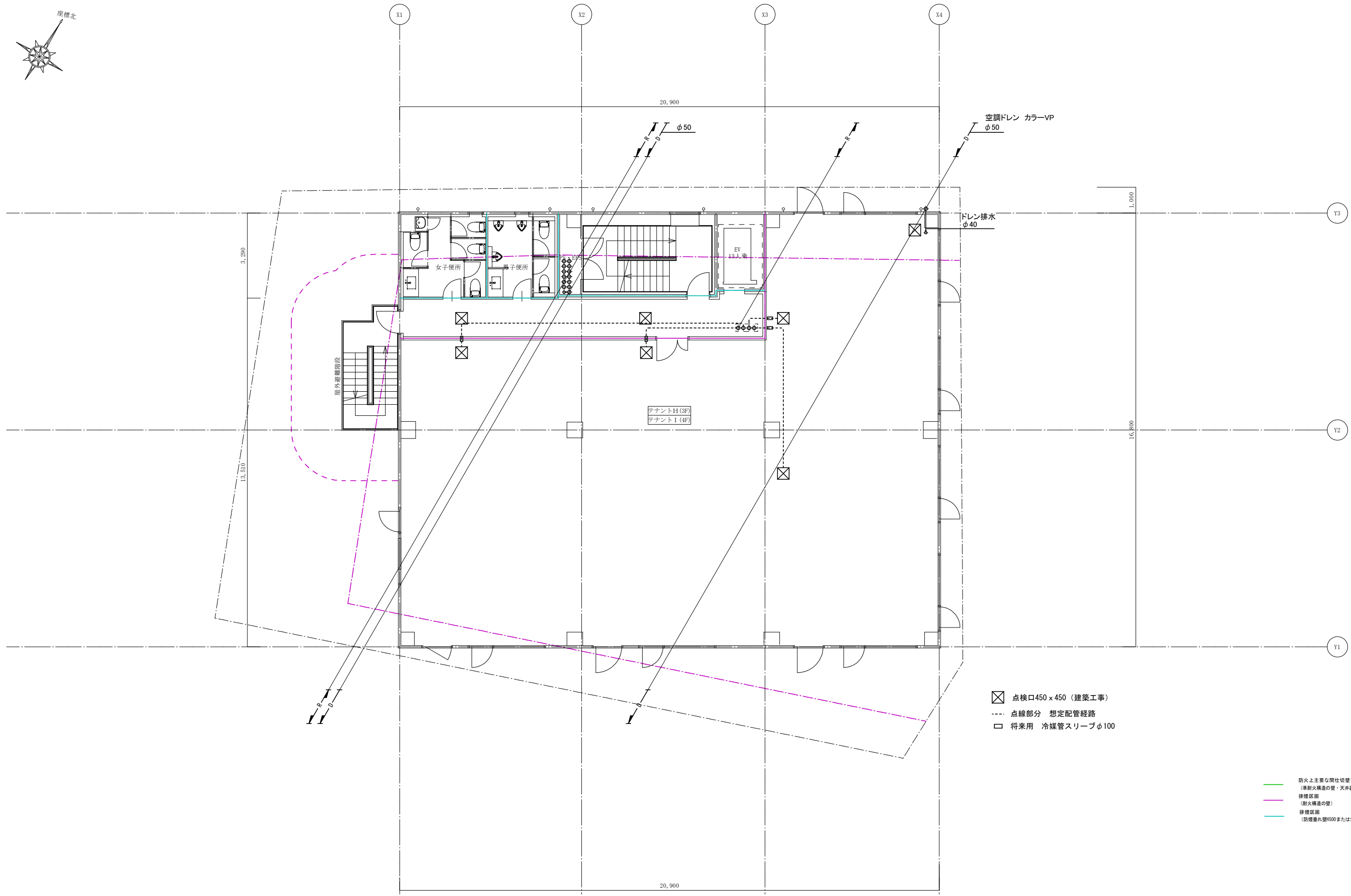
楽総合計画株式会社 一級建築士 登録第187801号 浅貝 克彦	工事名 (仮称) 関西みらいHAGCUAビル 新築工事	法適合確認欄 設備設計一級建築士 第*****号 ****	作図者 清水	検査者 清水	SCALE A2 : 1/100 A3 : A2縮尺の70.7% 年/月/日 24/04/15 NO. M - 17
	図名 換気設備 配置兼 1階平面図				



- ☒ 点検口450 x 450 (建築工事)
- 点線部分 想定配管経路
- 将来用 冷媒管スリーブφ100

防火上主要な閉鎖切替または35条の3の居室
(準耐火構造の壁・天井裏まで通ずるものとする)
 排煙区画
(耐火構造の壁)
 排煙区画
(防煙扉または常開不燃戸の上部300以上)

 楽 総合計画株式会社 <small>一級建築士 登録第187801号 浅貝 克彦</small>	工事名 (仮称) 関西みらいHAGCUAビル 新築工事	法適合確認欄 設備設計一級建築士	作図者 清水	検査者 清水	SCALE A2 : 1/100 A3 : A2縮尺の70.7%
	図名 空調設備 2階平面図	第*****号	年/月/日 24/04/15	NO. M - 22	



- ☒ 点検口450 x 450 (建築工事)
- 点線部分 想定配管経路
- 将来用 冷媒管スリーブφ100

防火上主要な間仕切壁または35条の3の居室
(準耐火構造の壁・天井裏まで達するものとする)

排煙区画
(耐火構造の壁)

排煙区画
(防煙垂れ壁H500または常開不燃戸の上部H1000以上)

 楽総合計画株式会社 <small>一級建築士 登録第187801号 浅貝 克彦</small>	工事名 (仮称) 関西みらいHAGCUAビル 新築工事	法適合確認欄 設備設計一級建築士	作図者 清水	検証者 	SCALE A2 : 1/100 A3 : A2縮尺の70.7%
	図名 空調設備 3・4階平面図	第*****号	年/月/日 24/04/15	NO. M — 23	

