

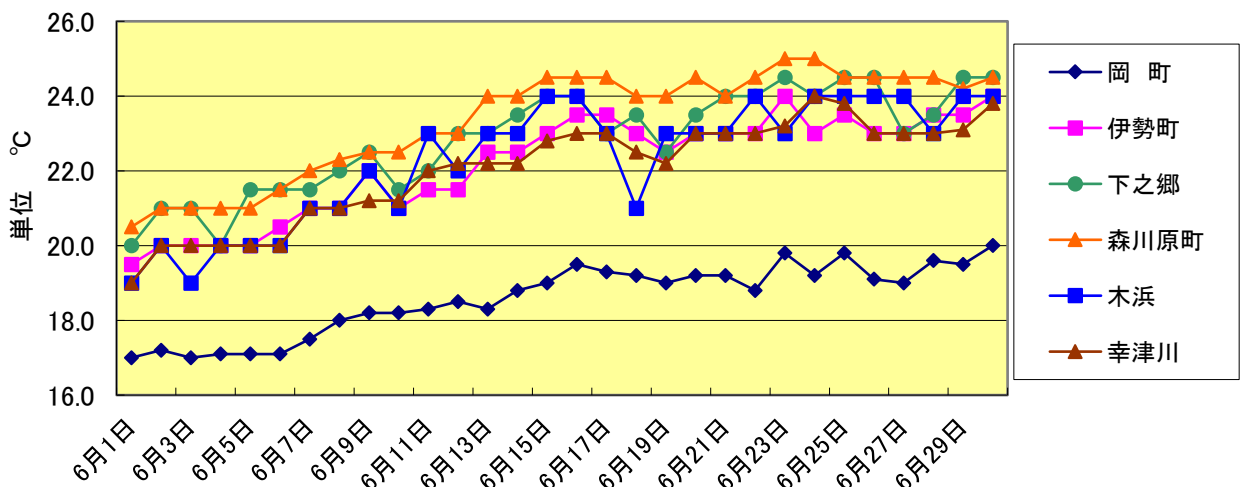
○ 令和6年6月度 水質検査結果(毎日)

【管末 水温】

単位 °C

	岡 町	伊勢町	下之郷	森川原町	木浜	幸津川
6月1日	17.0	19.5	20.0	20.5	19.0	19.0
6月2日	17.2	20.0	21.0	21.0	20.0	20.0
6月3日	17.0	20.0	21.0	21.0	19.0	20.0
6月4日	17.1	20.0	20.0	21.0	20.0	20.0
6月5日	17.1	20.0	21.5	21.0	20.0	20.0
6月6日	17.1	20.5	21.5	21.5	20.0	20.0
6月7日	17.5	21.0	21.5	22.0	21.0	21.0
6月8日	18.0	21.0	22.0	22.3	21.0	21.0
6月9日	18.2	22.0	22.5	22.5	22.0	21.2
6月10日	18.2	21.0	21.5	22.5	21.0	21.2
6月11日	18.3	21.5	22.0	23.0	23.0	22.0
6月12日	18.5	21.5	23.0	23.0	22.0	22.2
6月13日	18.3	22.5	23.0	24.0	23.0	22.2
6月14日	18.8	22.5	23.5	24.0	23.0	22.2
6月15日	19.0	23.0	24.0	24.5	24.0	22.8
6月16日	19.5	23.5	24.0	24.5	24.0	23.0
6月17日	19.3	23.5	23.0	24.5	23.0	23.0
6月18日	19.2	23.0	23.5	24.0	21.0	22.5
6月19日	19.0	22.5	22.5	24.0	23.0	22.2
6月20日	19.2	23.0	23.5	24.5	23.0	23.0
6月21日	19.2	23.0	24.0	24.0	23.0	23.0
6月22日	18.8	23.0	24.0	24.5	24.0	23.0
6月23日	19.8	24.0	24.5	25.0	23.0	23.2
6月24日	19.2	23.0	24.0	25.0	24.0	24.0
6月25日	19.8	23.5	24.5	24.5	24.0	23.8
6月26日	19.1	23.0	24.5	24.5	24.0	23.0
6月27日	19.0	23.0	23.0	24.5	24.0	23.0
6月28日	19.6	23.5	23.5	24.5	23.0	23.0
6月29日	19.5	23.5	24.5	24.2	24.0	23.1
6月30日	20.0	24.0	24.5	24.5	24.0	23.8
最 高	20.0	24.0	24.5	25.0	24.0	24.0
最 低	17.0	19.5	20.0	20.5	19.0	19.0
平 均	18.6	22.2	22.9	23.4	22.3	22.0

管末給水栓水質検査 (水 温)



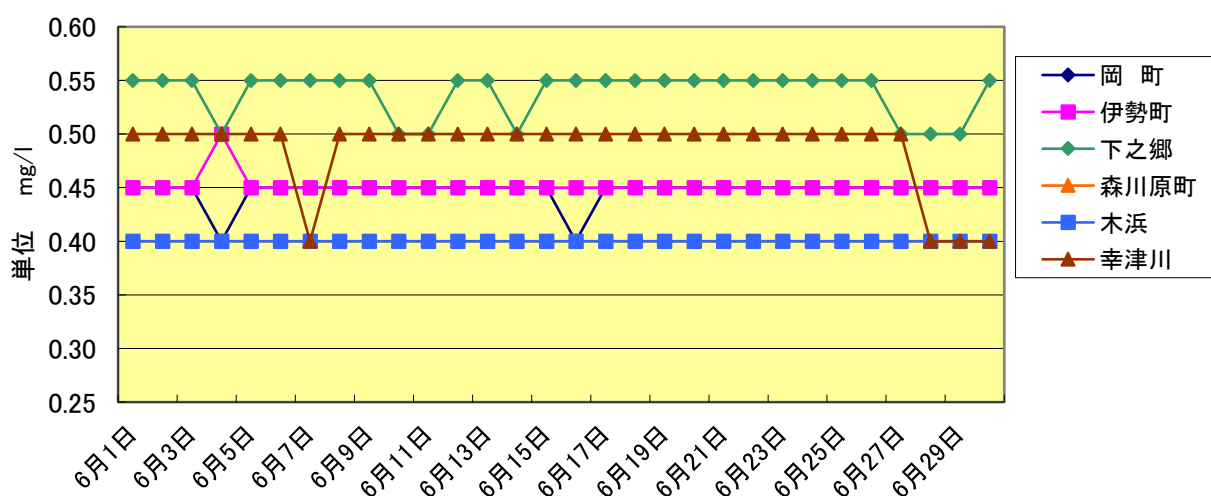
○ 令和6年6月度 水質検査結果(毎日)

【管末 残留塩素】

単位 mg/l

	岡 町	伊勢町	下之郷	森川原町	木 浜	幸津川
6月1日	0.45	0.45	0.55	0.40	0.40	0.50
6月2日	0.45	0.45	0.55	0.40	0.40	0.50
6月3日	0.45	0.45	0.55	0.40	0.40	0.50
6月4日	0.40	0.50	0.50	0.40	0.40	0.50
6月5日	0.45	0.45	0.55	0.40	0.40	0.50
6月6日	0.45	0.45	0.55	0.40	0.40	0.50
6月7日	0.45	0.45	0.55	0.40	0.40	0.40
6月8日	0.45	0.45	0.55	0.40	0.40	0.50
6月9日	0.45	0.45	0.55	0.40	0.40	0.50
6月10日	0.45	0.45	0.50	0.40	0.40	0.50
6月11日	0.45	0.45	0.50	0.40	0.40	0.50
6月12日	0.45	0.45	0.55	0.40	0.40	0.50
6月13日	0.45	0.45	0.55	0.40	0.40	0.50
6月14日	0.45	0.45	0.50	0.40	0.40	0.50
6月15日	0.45	0.45	0.55	0.40	0.40	0.50
6月16日	0.40	0.45	0.55	0.40	0.40	0.50
6月17日	0.45	0.45	0.55	0.40	0.40	0.50
6月18日	0.45	0.45	0.55	0.40	0.40	0.50
6月19日	0.45	0.45	0.55	0.40	0.40	0.50
6月20日	0.45	0.45	0.55	0.40	0.40	0.50
6月21日	0.45	0.45	0.55	0.40	0.40	0.50
6月22日	0.45	0.45	0.55	0.40	0.40	0.50
6月23日	0.45	0.45	0.55	0.40	0.40	0.50
6月24日	0.45	0.45	0.55	0.40	0.40	0.50
6月25日	0.45	0.45	0.55	0.40	0.40	0.50
6月26日	0.45	0.45	0.55	0.40	0.40	0.50
6月27日	0.45	0.45	0.50	0.40	0.40	0.50
6月28日	0.45	0.45	0.50	0.40	0.40	0.40
6月29日	0.45	0.45	0.50	0.40	0.40	0.40
6月30日	0.45	0.45	0.55	0.40	0.40	0.40
最 高	0.45	0.50	0.55	0.40	0.40	0.50
最 低	0.40	0.45	0.50	0.40	0.40	0.40
平 均	0.45	0.45	0.54	0.40	0.40	0.49

管末給水栓水質検査 (残留塩素) 水質基準 0.1mg/l以上



○ 令和6年6月度 水質検査結果(毎日)

【管末 pH値】

	岡 町	伊勢町	下之郷	森川原町	木 浜	幸津川
6月1日	7.1	7.3	7.4	7.2	7.2	7.4
6月2日	7.1	7.3	7.4	7.2	7.2	7.4
6月3日	7.1	7.3	7.4	7.2	7.2	7.4
6月4日	7.1	7.3	7.3	7.2	7.2	7.4
6月5日	7.1	7.3	7.4	7.2	7.2	7.4
6月6日	7.1	7.3	7.4	7.2	7.2	7.4
6月7日	7.1	7.3	7.4	7.2	7.2	7.4
6月8日	7.1	7.3	7.4	7.2	7.2	7.4
6月9日	7.1	7.3	7.5	7.2	7.2	7.4
6月10日	7.1	7.3	7.4	7.2	7.2	7.4
6月11日	7.2	7.3	7.4	7.2	7.2	7.4
6月12日	7.1	7.3	7.4	7.2	7.2	7.4
6月13日	7.1	7.3	7.4	7.2	7.2	7.4
6月14日	7.1	7.3	7.5	7.2	7.2	7.4
6月15日	7.1	7.3	7.4	7.2	7.2	7.4
6月16日	7.1	7.3	7.4	7.2	7.2	7.4
6月17日	7.1	7.3	7.4	7.2	7.2	7.4
6月18日	7.1	7.3	7.4	7.2	7.2	7.4
6月19日	7.1	7.3	7.5	7.2	7.2	7.4
6月20日	7.1	7.3	7.4	7.2	7.2	7.4
6月21日	7.1	7.3	7.4	7.2	7.2	7.4
6月22日	7.1	7.3	7.4	7.2	7.2	7.4
6月23日	7.1	7.3	7.4	7.2	7.2	7.4
6月24日	7.2	7.3	7.4	7.2	7.2	7.4
6月25日	7.1	7.3	7.4	7.2	7.2	7.4
6月26日	7.1	7.3	7.4	7.2	7.2	7.4
6月27日	7.1	7.3	7.4	7.2	7.2	7.4
6月28日	7.1	7.3	7.4	7.2	7.2	7.4
6月29日	7.1	7.3	7.4	7.2	7.2	7.4
6月30日	7.1	7.3	7.4	7.2	7.2	7.4
最 高	7.2	7.3	7.4	7.2	7.2	7.4
最 低	7.1	7.3	7.3	7.2	7.2	7.4
平 均	7.1	7.3	7.4	7.2	7.2	7.4

