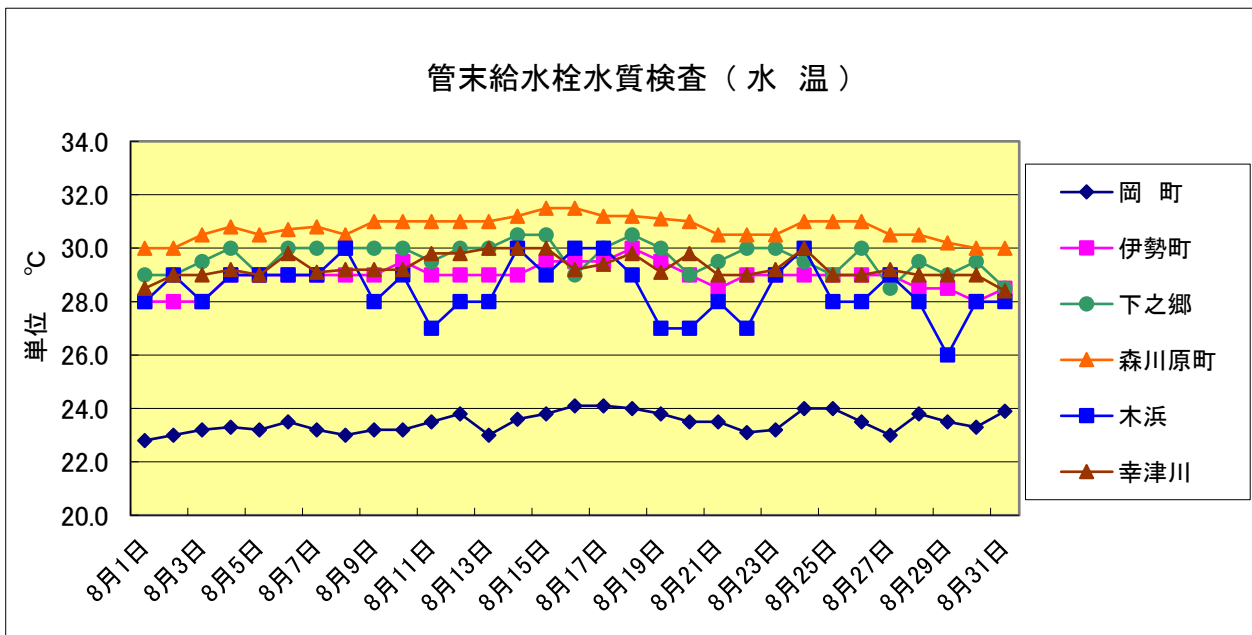


○ 令和6年8月度 水質検査結果(毎日)

【管末 水温】

単位 °C

	岡 町	伊勢町	下之郷	森川原町	木 浜	幸津川
8月1日	22.8	28.0	29.0	30.0	28.0	28.5
8月2日	23.0	28.0	29.0	30.0	29.0	29.0
8月3日	23.2	28.0	29.5	30.5	28.0	29.0
8月4日	23.3	29.0	30.0	30.8	29.0	29.2
8月5日	23.2	29.0	29.0	30.5	29.0	29.0
8月6日	23.5	29.0	30.0	30.7	29.0	29.8
8月7日	23.2	29.0	30.0	30.8	29.0	29.1
8月8日	23.0	29.0	30.0	30.5	30.0	29.2
8月9日	23.2	29.0	30.0	31.0	28.0	29.2
8月10日	23.2	29.5	30.0	31.0	29.0	29.2
8月11日	23.5	29.0	29.5	31.0	27.0	29.8
8月12日	23.8	29.0	30.0	31.0	28.0	29.8
8月13日	23.0	29.0	30.0	31.0	28.0	30.0
8月14日	23.6	29.0	30.5	31.2	30.0	30.0
8月15日	23.8	29.5	30.5	31.5	29.0	30.0
8月16日	24.1	29.5	29.0	31.5	30.0	29.2
8月17日	24.1	29.5	30.0	31.2	30.0	29.4
8月18日	24.0	30.0	30.5	31.2	29.0	29.8
8月19日	23.8	29.5	30.0	31.1	27.0	29.1
8月20日	23.5	29.0	29.0	31.0	27.0	29.8
8月21日	23.5	28.5	29.5	30.5	28.0	29.0
8月22日	23.1	29.0	30.0	30.5	27.0	29.0
8月23日	23.2	29.0	30.0	30.5	29.0	29.2
8月24日	24.0	29.0	29.5	31.0	30.0	30.0
8月25日	24.0	29.0	29.0	31.0	28.0	29.0
8月26日	23.5	29.0	30.0	31.0	28.0	29.0
8月27日	23.0	29.0	28.5	30.5	29.0	29.2
8月28日	23.8	28.5	29.5	30.5	28.0	29.0
8月29日	23.5	28.5	29.0	30.2	26.0	29.0
8月30日	23.3	28.0	29.5	30.0	28.0	29.0
8月31日	23.9	28.5	28.5	30.0	28.0	28.4
最 高	24.1	30.0	30.5	31.5	30.0	30.0
最 低	22.8	28.0	28.5	30.0	26.0	28.4
平 均	23.5	28.9	29.6	30.7	28.5	29.3

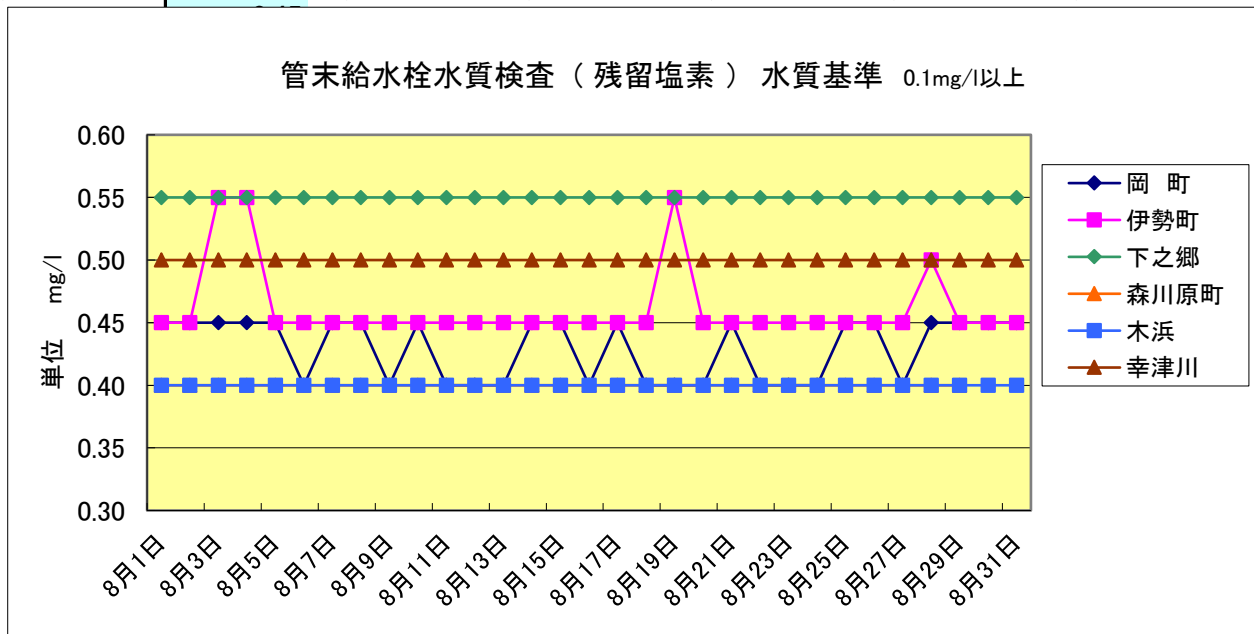


○ 令和6年8月度 水質検査結果(毎日)

【管末 残留塩素】

単位 mg/l

	岡 町	伊勢町	下之郷	森川原町	木 浜	幸津川
8月1日	0.45	0.45	0.55	0.40	0.40	0.50
8月2日	0.45	0.45	0.55	0.40	0.40	0.50
8月3日	0.45	0.55	0.55	0.40	0.40	0.50
8月4日	0.45	0.55	0.55	0.40	0.40	0.50
8月5日	0.45	0.45	0.55	0.40	0.40	0.50
8月6日	0.40	0.45	0.55	0.40	0.40	0.50
8月7日	0.45	0.45	0.55	0.40	0.40	0.50
8月8日	0.45	0.45	0.55	0.40	0.40	0.50
8月9日	0.40	0.45	0.55	0.40	0.40	0.50
8月10日	0.45	0.45	0.55	0.40	0.40	0.50
8月11日	0.40	0.45	0.55	0.40	0.40	0.50
8月12日	0.40	0.45	0.55	0.40	0.40	0.50
8月13日	0.40	0.45	0.55	0.40	0.40	0.50
8月14日	0.45	0.45	0.55	0.40	0.40	0.50
8月15日	0.45	0.45	0.55	0.40	0.40	0.50
8月16日	0.40	0.45	0.55	0.40	0.40	0.50
8月17日	0.45	0.45	0.55	0.40	0.40	0.50
8月18日	0.40	0.45	0.55	0.40	0.40	0.50
8月19日	0.40	0.55	0.55	0.40	0.40	0.50
8月20日	0.40	0.45	0.55	0.40	0.40	0.50
8月21日	0.45	0.45	0.55	0.40	0.40	0.50
8月22日	0.40	0.45	0.55	0.40	0.40	0.50
8月23日	0.40	0.45	0.55	0.40	0.40	0.50
8月24日	0.40	0.45	0.55	0.40	0.40	0.50
8月25日	0.45	0.45	0.55	0.40	0.40	0.50
8月26日	0.45	0.45	0.55	0.40	0.40	0.50
8月27日	0.40	0.45	0.55	0.40	0.40	0.50
8月28日	0.45	0.50	0.55	0.40	0.40	0.50
8月29日	0.45	0.45	0.55	0.40	0.40	0.50
8月30日	0.45	0.45	0.55	0.40	0.40	0.50
8月31日	0.45	0.45	0.55	0.40	0.40	0.50
最 高	0.45	0.55	0.55	0.40	0.40	0.50
最 低	0.45	0.45	0.55	0.40	0.40	0.50
平 均	0.45	0.46	0.55	0.40	0.40	0.50



○ 令和6年8月度 水質検査結果(毎日)

【管末 pH値】

	岡 町	伊勢町	下之郷	森川原町	木 浜	幸津川
8月1日	7.2	7.3	7.4	7.2	7.2	7.4
8月2日	7.1	7.3	7.4	7.2	7.2	7.4
8月3日	7.1	7.2	7.4	7.2	7.2	7.4
8月4日	7.1	7.5	7.5	7.2	7.2	7.4
8月5日	7.1	7.3	7.4	7.2	7.2	7.4
8月6日	7.1	7.3	7.4	7.2	7.2	7.4
8月7日	7.2	7.3	7.5	7.2	7.2	7.4
8月8日	7.2	7.1	7.8	7.2	7.2	7.4
8月9日	7.1	7.3	7.4	7.2	7.2	7.4
8月10日	7.1	7.3	7.4	7.2	7.2	7.4
8月11日	7.1	7.5	7.4	7.2	7.2	7.4
8月12日	7.1	7.5	7.3	7.2	7.2	7.4
8月13日	7.2	7.3	7.4	7.2	7.2	7.4
8月14日	7.1	7.3	7.4	7.2	7.2	7.4
8月15日	7.1	7.3	7.4	7.2	7.2	7.4
8月16日	7.1	7.3	7.8	7.2	7.2	7.4
8月17日	7.1	7.5	7.7	7.2	7.2	7.4
8月18日	7.1	7.3	7.4	7.2	7.2	7.4
8月19日	7.1	7.3	7.4	7.2	7.2	7.4
8月20日	7.1	7.3	7.5	7.2	7.2	7.4
8月21日	7.1	7.5	7.4	7.2	7.2	7.4
8月22日	7.1	7.3	7.4	7.2	7.2	7.4
8月23日	7.1	7.3	7.4	7.2	7.2	7.4
8月24日	7.1	7.3	7.5	7.2	7.2	7.4
8月25日	7.1	7.3	7.4	7.2	7.2	7.4
8月26日	7.1	7.5	7.5	7.2	7.2	7.4
8月27日	7.1	7.3	7.4	7.2	7.2	7.4
8月28日	7.1	7.5	7.4	7.2	7.2	7.4
8月29日	7.1	7.3	7.4	7.2	7.2	7.4
8月30日	7.1	7.3	7.4	7.2	7.2	7.4
8月31日	7.1	7.3	7.5	7.2	7.2	7.4
最 高	7.2	7.5	7.8	7.2	7.2	7.4
最 低	7.1	7.1	7.3	7.2	7.2	7.4
平 均	7.1	7.3	7.5	7.2	7.2	7.4

