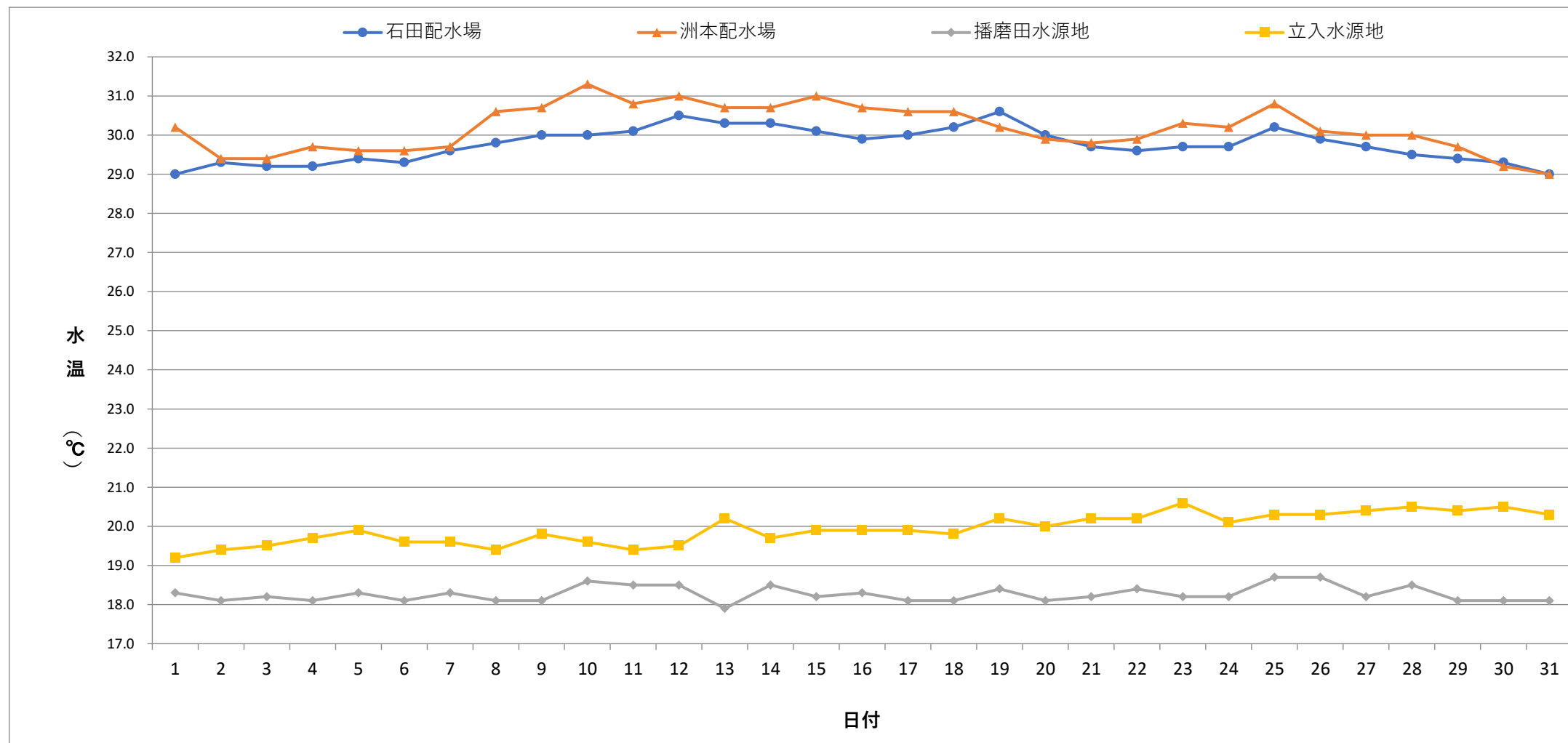


毎日水質検査報告 (給水栓)
 令和6年8月 各施設 水温



	1	2	3	4	5	6	7	8	9	10	11	12	13	14	15	16	17	18	19	20	21	22	23	24	25	26	27	28	29	30	31
石田配水場	29.0	29.3	29.2	29.2	29.4	29.3	29.6	29.8	30.0	30.0	30.1	30.5	30.3	30.3	30.1	29.9	30.0	30.2	30.6	30.0	29.7	29.6	29.7	29.7	30.2	29.9	29.7	29.5	29.4	29.3	29.0
洲本配水場	30.2	29.4	29.4	29.7	29.6	29.6	29.7	30.6	30.7	31.3	30.8	31.0	30.7	30.7	31.0	30.7	30.6	30.6	30.2	29.9	29.8	29.9	30.3	30.2	30.8	30.1	30.0	30.0	29.7	29.2	29.0
播磨田水源地	18.3	18.1	18.2	18.1	18.3	18.1	18.3	18.1	18.1	18.6	18.5	18.5	17.9	18.5	18.2	18.3	18.1	18.1	18.4	18.1	18.2	18.4	18.2	18.2	18.7	18.7	18.2	18.5	18.1	18.1	18.1
立入水源地	19.2	19.4	19.5	19.7	19.9	19.6	19.6	19.4	19.8	19.6	19.4	19.5	20.2	19.7	19.9	19.9	19.9	19.8	20.2	20.0	20.2	20.2	20.6	20.1	20.3	20.3	20.4	20.5	20.4	20.5	20.3

