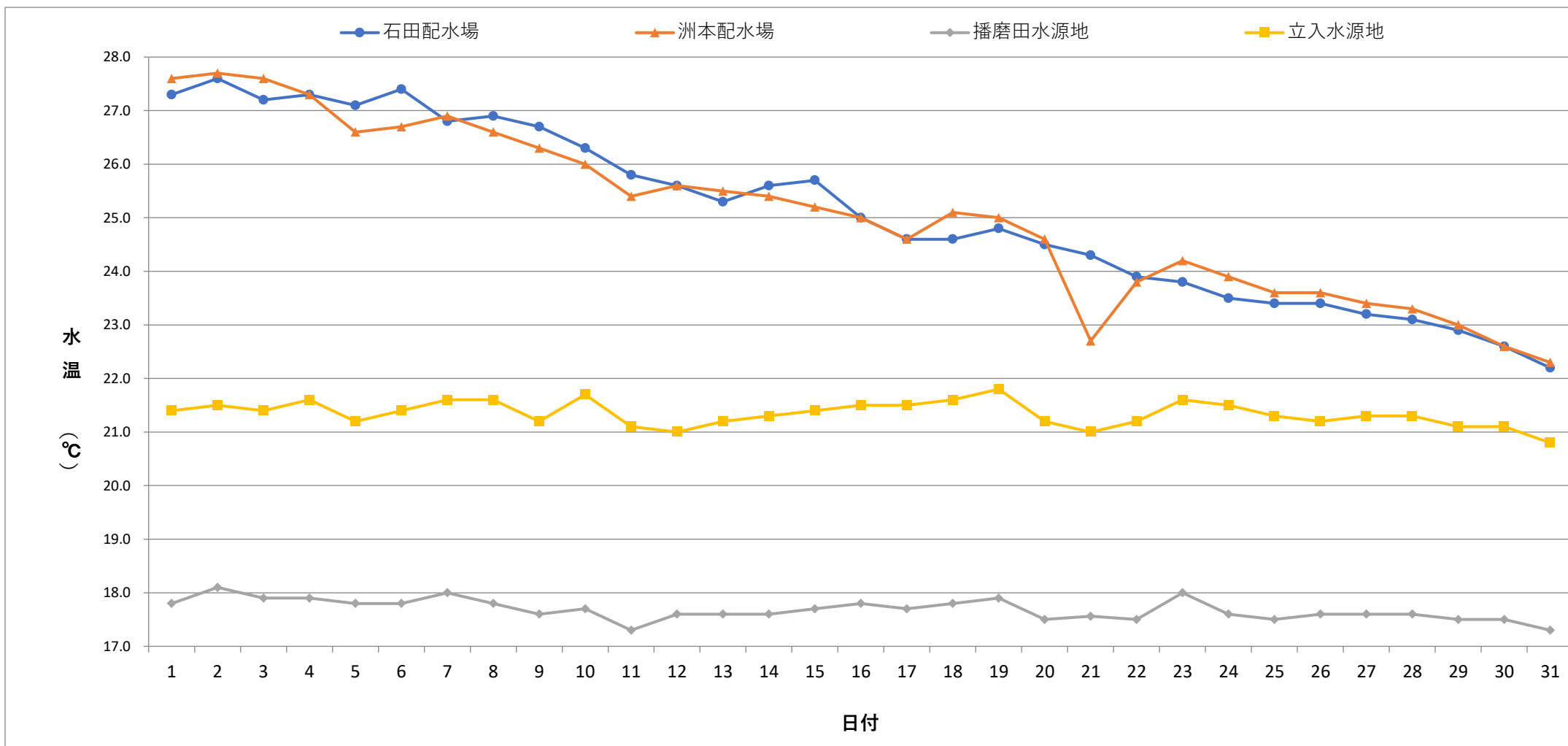


毎日水質検査報告 (給水栓)
 令和6年10月 各施設 水温



	1	2	3	4	5	6	7	8	9	10	11	12	13	14	15	16	17	18	19	20	21	22	23	24	25	26	27	28	29	30	31
石田配水場	27.3	27.6	27.2	27.3	27.1	27.4	26.8	26.9	26.7	26.3	25.8	25.6	25.3	25.6	25.7	25.0	24.6	24.6	24.8	24.5	24.3	23.9	23.8	23.5	23.4	23.4	23.2	23.1	22.9	22.6	22.2
洲本配水場	27.6	27.7	27.6	27.3	26.6	26.7	26.9	26.6	26.3	26.0	25.4	25.6	25.5	25.4	25.2	25.0	24.6	25.1	25.0	24.6	22.7	23.8	24.2	23.9	23.6	23.6	23.4	23.3	23.0	22.6	22.3
播磨田水源地	17.8	18.1	17.9	17.9	17.8	17.8	18.0	17.8	17.6	17.7	17.3	17.6	17.6	17.6	17.7	17.8	17.7	17.8	17.9	17.5	17.6	17.5	18.0	17.6	17.5	17.6	17.6	17.6	17.5	17.5	17.3
立入水源地	21.4	21.5	21.4	21.6	21.2	21.4	21.6	21.6	21.2	21.7	21.1	21.0	21.2	21.3	21.4	21.5	21.5	21.6	21.8	21.2	21.0	21.2	21.6	21.5	21.3	21.2	21.3	21.3	21.1	21.1	20.8

