

1. アンケートの実施概要
- (1) 目的

市民の皆さまの幸せに対する実感や日常生活への思いに関する意識を調査するために実施。
アンケート結果は、本市の住みやすさ実感度としての評価に用い、地域課題の解決等に向けた基礎データとして活用するほか、現在策定中の本市の将来像や方向性を描く「守山市長期ビジョン2035」にも活用する。
- (2) 調査期間

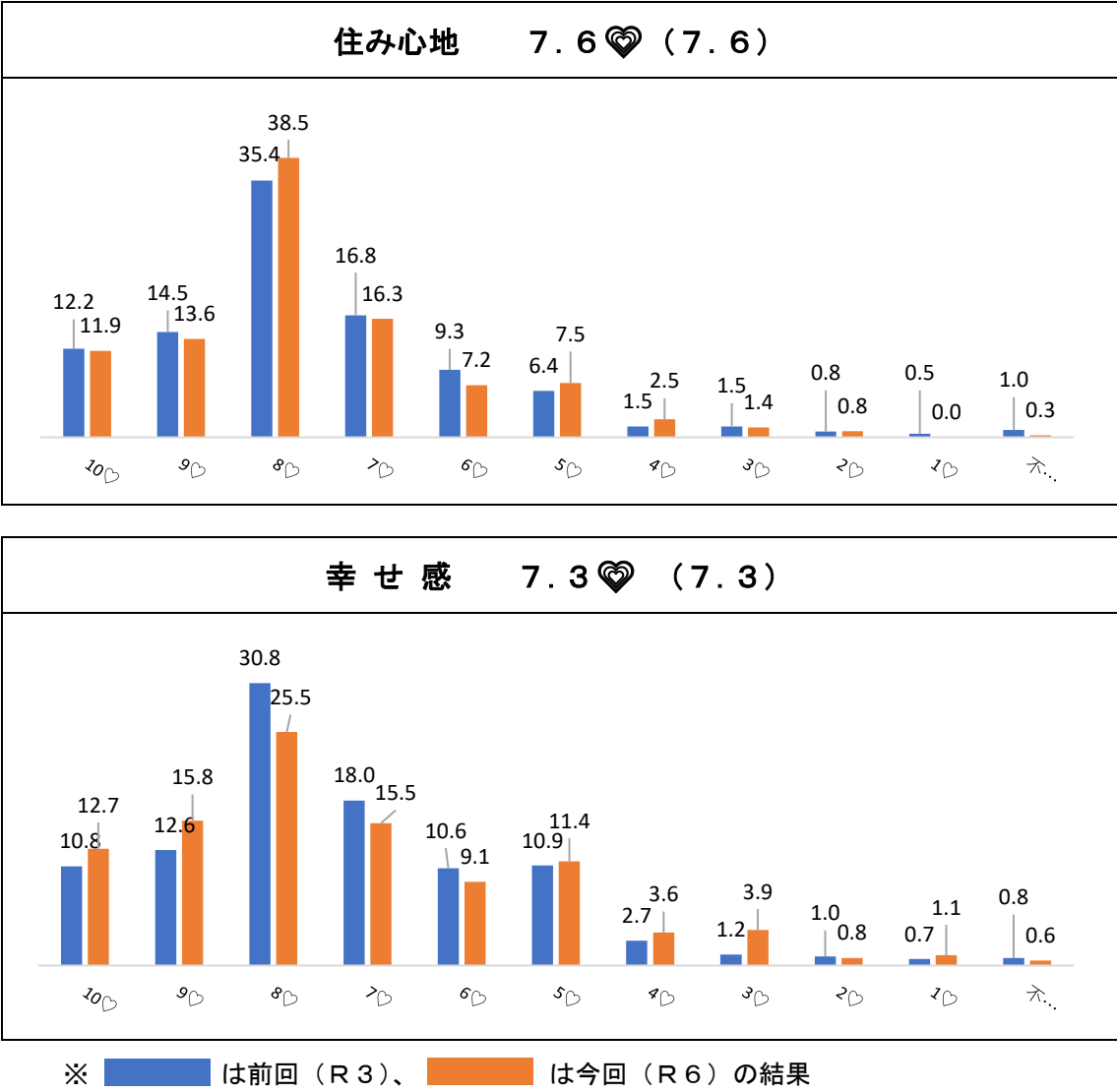
令和6年9月1日（日）から令和6年9月30日（月）まで
- (3) 調査対象

住民基本台帳に記載された18歳以上の市民のうち、無作為に抽出した2,000人
- (4) 調査方法

調査票を郵送で配布（web回答のリンク先を調査票に記載）
回答は郵送またはインターネット
調査項目 全61項目（「住み心地」に関する項目：24項目、「幸せ感」に関する項目：24項目、年齢など回答者の属性に関する項目：13項目）
- (5) 回答状況

回答数：361件（うち郵送：197件、インターネット：164件）、回答率：18.0%
【R3回答数：917件（うち郵送：702件、インターネット：215件）、回答率：45.9%】

2. 主観による住みやすさ実感度（問1、問2による評価の平均） 10段階評価



3. 住みやすさ実感度（評価項目の積み上げによる評価） 10段階評価

住みやすさ実感度	もりやま“大好き”指標 7.1♡（7.0） 総合評価の平均値（住み心地 7.2♡ + 幸せ感 7.0♡）÷ 2			
総合評価	住み心地 7.2♡（7.2） 10♡段階に換算 3.6♡×2=7.2♡ 健康・医療 3.6♡ 教育・学習・子育て 3.4♡ 環境 3.7♡ 安心・安全 3.5♡ 平均値 3.6♡		幸せ感 7.0♡（6.8） 10♡段階に換算 3.5♡×2=7.0♡ 福祉 3.3♡ 暮らしと働き 3.5♡ 文化・スポーツ 3.4♡ つながり 3.6♡ 平均値 3.5♡	
評価分野	評価分野	評価項目	実感度（平均値）	
			R 6	R 3
	健康・医療	健康の実感	3.6♡	3.7♡
		病気予防	3.9♡	4.0♡
		介護予防	3.2♡	3.1♡
		運動の実施	3.3♡	3.2♡
		医療の充実	3.8♡	3.7♡
		心の安らぎ	3.4♡	3.5♡
		平均	3.6♡	3.6♡
	教育・学習・子育て	子育てへの安心感	3.7♡	3.8♡
		教育環境の整備	3.4♡	3.7♡
		子育てへの理解協力	3.4♡	3.4♡
		学習環境の整備	3.4♡	3.4♡
		教育内容の充実	3.3♡	3.4♡
		社会参加の推進	3.2♡	3.2♡
		平均	3.4♡	3.5♡
	環境	自然環境保全	3.0♡	3.2♡
		緑化推進	3.9♡	3.8♡
		水辺環境の保全	4.0♡	3.9♡
		良好な都市景観	3.7♡	3.5♡
		廃棄物対策など	3.5♡	3.4♡
		ホタル愛護	4.0♡	4.0♡
		平均	3.7♡	3.7♡
	安全・安心	治安・防犯	4.0♡	3.9♡
		防災機能の整備	3.5♡	3.5♡
		防災意識	3.1♡	2.9♡
		交通安全ハード	3.6♡	3.4♡
		交通安全ソフト	3.3♡	3.2♡
		平均	3.5♡	3.4♡
		1分野最高5♡		
	評価分野	評価項目	実感度（平均値）	
			R 6	R 3
	福祉	高齢者福祉の充実	3.4♡	3.4♡
		障害者福祉の充実	3.1♡	3.1♡
		多文化共生の推進	3.3♡	3.2♡
		地域福祉の推進	3.3♡	3.2♡
		まちのバリアフリー	3.1♡	2.9♡
		平均	3.3♡	3.2♡
	暮らしと働き	ワークライフバランス	3.3♡	3.3♡
		雇用環境の充実	3.3♡	3.2♡
		移動環境の快適さ	3.1♡	3.1♡
		買い物の利便性	3.8♡	3.7♡
		生活に対する満足感	3.7♡	3.5♡
		平均	3.5♡	3.4♡
	文化・スポーツ	地域行事の保存参加	3.4♡	3.3♡
		スポーツ活動の充実	2.7♡	2.7♡
		芸術活動の充実	2.8♡	2.7♡
		社会教育資本の整備充実（文化）	3.6♡	3.5♡
		社会教育資本の整備充実（生涯学習）	3.8♡	3.7♡
		社会教育資本の整備充実（スポーツ）	3.7♡	3.5♡
		平均	3.4♡	3.3♡
	つながり	地域と学校の協力	3.4♡	3.4♡
		コミュニケーション力の育成	3.1♡	3.1♡
		人権意識の推進	3.6♡	3.5♡
		男女共同参画社会の推進	3.4♡	3.4♡
		コミュニティ活動の充実	3.7♡	3.7♡
		市民公益活動・協働の推進	3.4♡	3.4♡
		地域コミュニケーション	4.0♡	3.9♡
		平均	3.6♡	3.5♡

住みやすさ指標に係るアンケート結果（概要版）

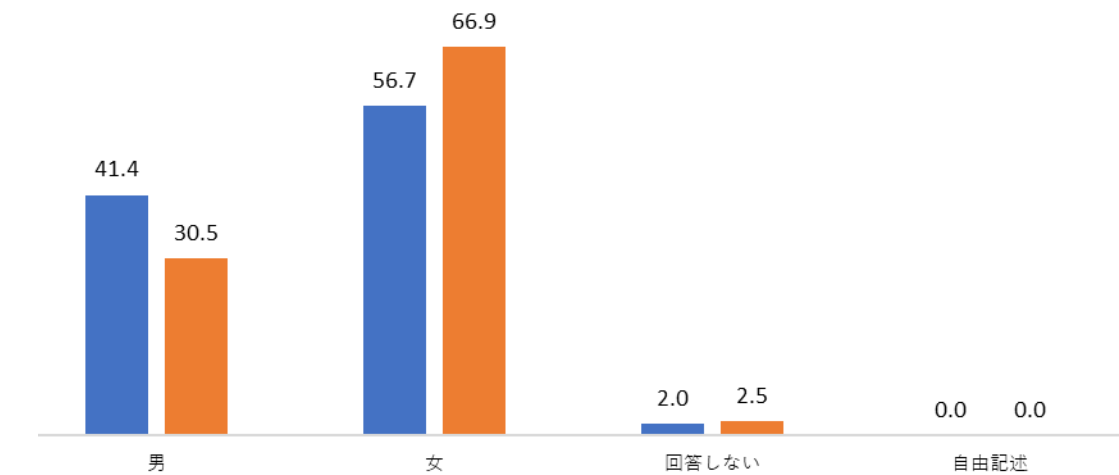
4. 評価項目の肯定的回答

肯定的回答【「そう思う」または「どちらかといえばそう思う」等の割合】が50%を超えるのは46項目のうち20項目（前回は18項目）

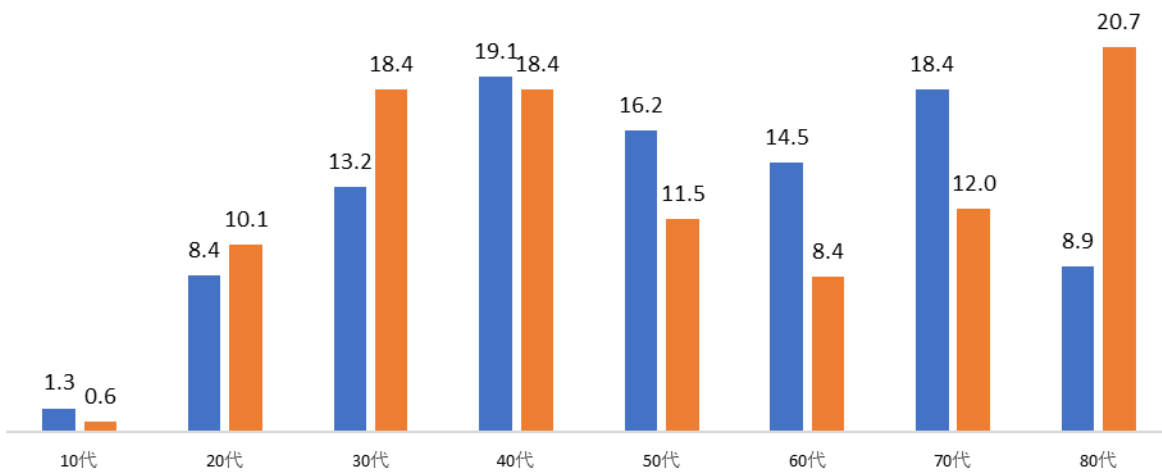
順位	質問文	評価分野	割合	
			今回(R6)	前回(R3)
1	守山市は、治安が良く、安心して暮らせるまちだと思いますか。	安全・安心	79.4%	72.1%
2	あなたは、ホテルが飛び交う景色に親しみを感じますか。	環境	74.5%	73.1%
3	あなたは、地域で顔を合わせたときに、挨拶や声掛けができていますか。	つながり	72.9%	69.1%
4	あなたは、琵琶湖や地域の水辺(川など)に親しみを感じますか。	環境	72.3%	70.1%
5	あなたは、病気予防を意識していますか。(定期健康診断など)	健康・医療	71.5%	71.6%
6	守山市は、草木など「緑」が多いまちだと思いますか。	環境	68.5%	64.3%
7	守山市は、生涯学習のための施設・環境(図書館、公民館など)が充実しているまちだと思いますか。	文化・スポーツ	67.5%	59.4%
8	守山市は、日常の買い物をするのに便利なまちだと思いますか。	暮らしと働き	66.8%	63.3%
9	守山市は、必要なときに安心して医療サービスを受けられるまちだと思いますか。	健康・医療	65.7%	61.5%
10	守山市は、スポーツに関する施設・環境(体育館、運動公園など)が充実しているまちだと思いますか。	文化・スポーツ	65.1%	53.6%
11	守山市は、自治会など地縁団体の活動(地域清掃や相互交流など)が活発に行われているまちだと思いますか。	つながり	63.2%	57.0%
12	守山市は、まちなみ・景観・風景が美しいまちだと思いますか。	環境	62.0%	52.6%
13	あなたは、生きがいのある充実した生活を送っていますか。	暮らしと働き	61.3%	50.2%
14	守山市は、安心して子どもを産み、育てやすいまちだと思いますか。	教育・学習・子育て	60.8%	64.7%
15	あなたは、健康であると思いますか。	健康・医療	58.7%	63.0%
	守山市は、文化活動に関する施設・環境(市民ホールなど)が整備されているまちだと思いますか。	文化・スポーツ	58.7%	50.5%
17	守山市は、交通安全施設(信号機や道路標識など)が整備されているまちだと思いますか。	安全・安心	56.9%	48.8%
18	学校・職場・地域・家庭において、あなた自身の人権が尊重されていると感じますか。	つながり	54.4%	49.4%
19	あなたは、休養やリラックスのための余暇の時間を十分に取れていると思いますか。	健康・医療	53.3%	53.6%
20	守山市は、保育園・幼稚園・こども園が整備されているまちだと思いますか。	教育・学習・子育て	51.6%	60.8%
21	あなたは、地域活動や公益活動に参加するなど、社会のために役に立ちたいと思いますか。	つながり	49.6%	44.5%
22	守山市は、ごみの減量化や節水・節電など地球環境にやさしい取り組みが充実しているまちだと思いますか。	環境	48.7%	44.7%
23	守山市は、大雨・台風・地震などの災害に対する備えができていますか。	安全・安心	47.5%	48.1%
24	あなたは、普段の生活のなかで体を動かしたり運動したりしていますか。	健康・医療	47.4%	42.6%
25	守山市は、地域と学校が深く結び付いているまちだと思いますか。	つながり	46.7%	46.8%
26	あなたは、仕事と生活のバランスが取れていると思いますか。	暮らしと働き	46.1%	45.8%
27	守山市は、地域の伝統文化行事(祭りなど)に参加する機会が充実しているまちだと思いますか。	文化・スポーツ	44.3%	43.8%
28	守山市は、性別の区別なく、働きやすく、暮らしやすいまちだと思いますか。	つながり	44.2%	42.1%
	守山市は、交通ルールやマナーが守られているまちだと思いますか。	安全・安心	44.2%	37.9%
31	守山市は、子育てについて情報交換や交流、相談のできる場所、機会や人が身近にあるまちだと思いますか。	教育・学習・子育て	44.2%	47.1%
	守山市は、子どもたちの学びを支える施設(社会教育施設)や環境が充実しているまちだと思いますか。	教育・学習・子育て	43.7%	47.0%
32	守山市は、高齢者福祉に関する情報やサービスの提供が充実しているまちだと思いますか。	福祉	43.6%	44.0%
33	あなたは、市内で行われる環境美化活動に積極的に参加していますか。	環境	42.7%	47.7%
34	守山市は、子どもたちにとって教育の内容が充実しているまちだと思いますか。	教育・学習・子育て	42.4%	42.6%
35	守山市は、地域、近所で困った人がいれば互いに助け合いができるまちだと思いますか。	福祉	41.7%	39.4%
36	守山市は、通勤圏内に働く場所がある、もしくは仕事が見つけやすく、仕事に就きやすいまちだと思いますか。	暮らしと働き	41.3%	38.7%
37	あなたは、介護予防を意識して取り組んでいますか。(日頃の体力づくりなど)	健康・医療	40.6%	40.0%
38	あなたは、徒歩や自転車、バスや「モーリーカー」などの公共交通による移動で、生活することは可能ですか。	暮らしと働き	40.3%	42.5%
39	守山市は、文化や考え方が異なる者同士でも互いを尊重できる、誰もがともに住みやすいまちだと思いますか。	福祉	38.5%	35.3%
40	守山市は、子どもたちが地域の活動(清掃活動など)に参加する機会が充実しているまちだと思いますか。	教育・学習・子育て	35.3%	35.0%
41	守山市は、子どもたちが挨拶ができていますか。	つながり	35.0%	34.9%
42	あなたは、大雨・台風・地震などの災害に対する備えが普段の生活の中でできていると思いますか。	安全・安心	33.3%	29.1%
43	守山市は、障害者(児)に関する情報やサービスの提供が充実しているまちだと思いますか。	福祉	33.0%	32.3%
44	守山市は、まちなかのバリアフリーが充実しているまちだと思いますか。	福祉	30.0%	21.5%
45	あなたは、日常的に文化・芸術に接する機会があると思いますか。	文化・スポーツ	27.4%	22.6%
46	あなたは、日常的にスポーツに接する機会があると思いますか。	文化・スポーツ	26.3%	26.1%

5. 回答者の属性

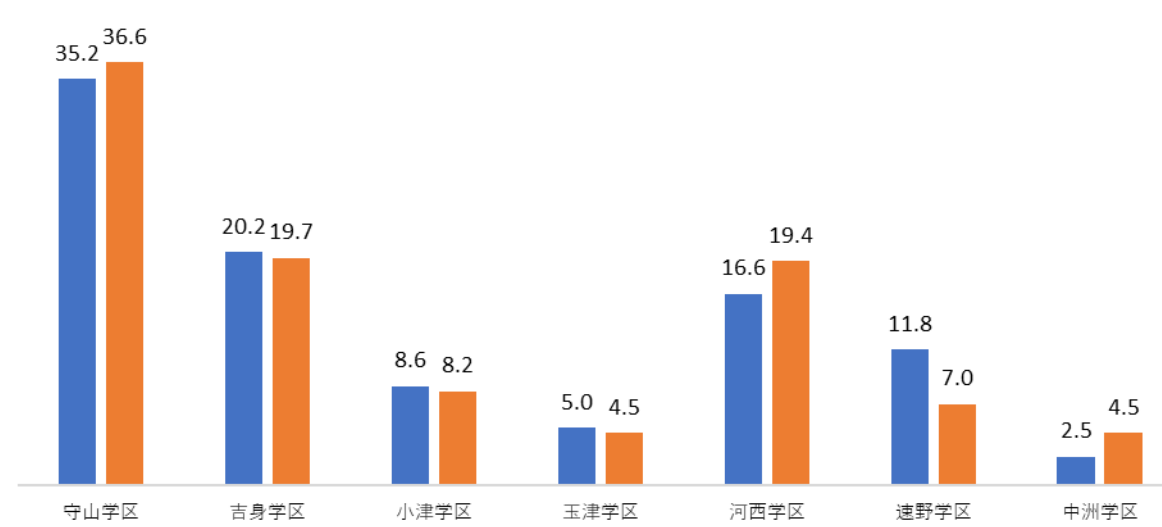
(1)あなたの性別は、次のうちどれですか。(単位:%)



(2)あなたの年齢は、次のうちどれですか。(単位:%)



(3)あなたがお住いの学区はどこですか。(単位:%)



※ ■ は前回（R3）、■ は今回（R6）の結果