



①通所介護(デイサービス)

| | | | |
|----------|------------------------------|---|------------------|
| 事業所名 | 石田デイサービスセンター | | |
| 所在地 | 守山市石田町422番地 | | |
| 連絡先 | 電話番号 | 077-585-5955 | |
| | FAX番号 | 077-585-5969 | |
| | ホームページ | https://moriyama-shakyo.or.jp | |
| 営業日・時間 | 月曜日～日曜日 / 8時15分～17時45分 | | |
| | 定休日 | 年末年始(12月29日～1月3日) | |
| 定員 | 40名 | | |
| サービス提供地域 | 守山市 | | |
| 送迎 | 車いす対応 | あり | |
| | リクライニング車いす対応 | あり | |
| | 見学时 | あり | |
| サービスの対応 | 時間延長対応 | なし | |
| | 24時間対応(宿泊サービス) ※介護保険サービス外 | なし | |
| | キャンセル料 | あり(食事代750円) | |
| サービスの内容 | 食事 | あり | |
| | 食事形態の対応 | おにぎり・粥・刻み 1.5センチ大刻み・ミキサー食 | |
| | 療養食への対応 | あり | |
| | 食事の料金 | 食事代 750円/回 | おやつ代 (食事代に含む) |
| | 入浴 | あり | |
| | 入浴の設備 | 一般浴・座浴・寝台浴 | |

①通所介護（デイサービス）

| | | | | | |
|---|---|--------------------|----------------------|--------------------|-----|
| 利用者受入れについて | 経管栄養 （胃ろう含む） | 在宅中心静脈栄養法 （IVH） | 点滴・静脈注射 | 膀胱留置 カテーテル | |
| | ○ | — | — | ○ | |
| | 腎ろう・膀胱ろう | 在宅酸素療養 （HOT） | 人工呼吸療法 （レスピレーター等） | 在宅自己腹膜灌流 （CAPD） | |
| | ○ | ○ | — | △ | |
| | 人工肛門 （ストマ） | 人工膀胱 | 気管カニューレ | 吸引 | |
| | ○ | ○ | ○ | ○ | |
| | ◎ 特に入力している ○ 対応している △ 要相談 — 対応していない | 麻薬を用いた 疼痛管理 | インスリン注射 | 褥瘡 | 認知症 |
| | — | ○ | ○ | ○ | |
| | 精神疾患 | 難病 | ターミナル | その他 | |
| | ○ | ○ | ○ | | |
| スタッフの配置 （該当する欄に○） | 介護福祉士 （介護士含む） | 看護師 | 理学療法士 | 作業療法士 | |
| | ○ | ○ | | | |
| | 相談員 | その他 | | | |
| サービス提供内容に 関する特色 （自由記載） | <p>※サービス内容</p> <p>○入浴 一般浴、座浴、寝台浴を設置し、車いすの方も安心してご入浴いただけます。</p> <p>○個別機能訓練 ご利用者様一人ひとりに目標を設定し、生活機能の維持向上を目的とした機能訓練を実施しています。 また、担当者が3カ月に1回ご自宅を訪問、在宅生活の様子をお伺いし、個別機能訓練プランに反映しています。 訓練は看護師が中心となり、多職種と連携して、個別機能訓練を実施しています。</p> <p>○送迎 リフト車5台、軽自動車3台で送迎を行っています。車椅子の方も無理なくご利用いただけます。</p> <p>○レクリエーション ご利用者様の認知機能や身体機能の維持向上を目的として、レクリエーションを企画しています。 また、誕生日のお祝いや季節の花の見学等の外出レクも随時実施し、ご利用者様の意欲の向上を図ります。 ※土日祝も営業していますので、ご家族の急な用事の際もご利用いただけます。</p> | | | | |
| <p>お試し利用も可能です！ 下記QRコードをスマートフォンで読み込んで いただくとデイサービスの中をご覧くださいませ す!!</p>  | | | | | |
|  <p>岡山県社会福祉推進課 モビ</p> | | | | | |

①通所介護(デイサービス)

| | | | |
|----------|---|--------------|-------------------|
| 事業所名 | 機能訓練デイサービスふくろうさん | | |
| 所在地 | 守山市小島町1808-8 | | |
| 連絡先 | 電話番号 | 077-576-1348 | |
| | FAX番号 | 077-576-1348 | |
| | ホームページ | — | |
| 営業日・時間 | 月曜日～金曜日 / 8時45分～16時35分 半日型(8時45分～11時50分・13時30分～16時35分) | | |
| | 定休日 | 土曜日・日曜日・祝日 | |
| 定員 | 15名 | | |
| サービス提供地域 | 守山市・野洲市 | | |
| 送迎 | 車いす対応 | なし | |
| | リクライニング車いす対応 | なし | |
| | 見学时 | あり | |
| サービスの対応 | 時間延長対応 | なし | |
| | 24時間対応(宿泊サービス) ※介護保険サービス外 | なし | |
| | キャンセル料 | なし | |
| サービスの内容 | 食事 | なし | |
| | 食事形態の対応 | なし | |
| | 療養食への対応 | なし | |
| | 食事の料金 | 食事提供なし | コーヒー・お茶 150円/日 |
| | 入浴 | あり | |
| | 入浴の設備 | 個浴(普通浴) | |

①通所介護(デイサービス)

| | | | | | |
|------------------------------|---|--------------------|----------------------|--------------------|-----|
| 利用者受入れについて | 経管栄養 (胃ろう含む) | 在宅中心静脈栄養法 (IVH) | 点滴・静脈注射 | 膀胱留置 カテーテル | |
| | — | — | — | — | |
| | 腎ろう・膀胱ろう | 在宅酸素療養 (HOT) | 人工呼吸療法 (レスピレーター等) | 在宅自己腹膜灌流 (CAPD) | |
| | — | — | — | — | |
| | 人工肛門 (ストマ) | 人工膀胱 | 気管カニューレ | 吸引 | |
| | ○ | — | — | — | |
| | ◎ 特に入力している ○ 対応している △ 要相談 — 対応していない | 麻薬を用いた 疼痛管理 | インスリン注射 | 褥瘡 | 認知症 |
| | — | — | — | — | |
| | 精神疾患 | 難病 | ターミナル | その他 | |
| | — | — | — | — | |
| スタッフの配置 (該当する欄に○) | 介護福祉士 (介護士含む) | 看護師 | 理学療法士 | 作業療法士 | |
| | ○ | ○ | | | |
| | 相談員 | その他 | | | |
| | ○ | 柔道整復師 | | | |
| サービス提供内容に 関する特色 (自由記載) | <p>東洋・西洋的個別機能訓練により生涯現役を目指します。 サービス開始時にご要望をお聞きし、また独自の体力測定を行い、 お一人お一人に合った機能訓練計画書を作成!!目標に向かって利用 者様と一緒に頑張っていきます。 機能訓練指導員による徒手筋力運動やもみほぐしあり、ウォーター ベッドやメドマー、足の超音波温浴など、癒しながら機能回復が出来 ると、喜ばれています。 見学・体験は随時行っていますのでお気軽にお電話ください。スタッ フ一同お待ちしております。</p> | | | | |

①通所介護(デイサービス)

| | | | |
|----------|-------------------------------|---|------------------|
| 事業所名 | リハビリサポートすいれん | | |
| 所在地 | 守山市川田町1541-4 | | |
| 連絡先 | 電話番号 | 077-584-2772 | |
| | FAX番号 | 077-581-4607 | |
| | ホームページ | https://www.youlife.ne.jp | |
| 営業日・時間 | 月曜日～土曜日(祝日も実施) / 9時00分～16時20分 | | |
| | 定休日 | 日曜日・年始年始(12月30日～1月3日) | |
| 定員 | 30名 | | |
| サービス提供地域 | 守山市・野洲市 | | |
| 送迎 | 車いす対応 | あり | |
| | リクライニング車いす対応 | あり | |
| | 見学时 | 体験利用時は要相談 | |
| サービスの対応 | 時間延長対応 | なし | |
| | 24時間対応(宿泊サービス) ※介護保険サービス外 | なし | |
| | キャンセル料 | あり (当日の朝8時以降の連絡時は、食事代のみ必要) | |
| サービスの内容 | 食事 | あり | |
| | 食事形態の対応 | 普通食・軟飯 カット・刻み・やわらか食 | |
| | 療養食への対応 | なし | |
| | 食事の料金 | 食事代 800円/回 | おやつ代 (食事代に含む) |
| | 入浴 | あり | |
| | 入浴の設備 | 一般浴・リフト浴・ミスト浴 | |

①通所介護(デイサービス)

| | | | | | |
|------------------------------|--|--------------------|----------------------|--------------------|-----|
| 利用者受入れについて | 経管栄養 (胃ろう含む) | 在宅中心静脈栄養法 (IVH) | 点滴・静脈注射 | 膀胱留置 カテーテル | |
| | ○ | — | — | ○ | |
| | 腎ろう・膀胱ろう | 在宅酸素療養 (HOT) | 人工呼吸療法 (レスピレーター等) | 在宅自己腹膜灌流 (CAPD) | |
| | ○ | ○ | — | — | |
| | 人工肛門 (ストマ) | 人工膀胱 | 気管カニューレ | 吸引 | |
| | ○ | ○ | ○ | ○ | |
| | ◎ 特に力を入れている ○ 対応している △ 要相談 — 対応していない | 麻薬を用いた 疼痛管理 | インスリン注射 | 褥瘡 | 認知症 |
| | — | ○ | ○ | ◎ | |
| | 精神疾患 | 難病 | ターミナル | その他 | |
| | ○ | ○ | — | | |
| スタッフの配置 (該当する欄に○) | 介護福祉士 (介護士含む) | 看護師 | 理学療法士 | 作業療法士 | |
| | ○ | ○ | | | |
| | 相談員 | その他 | | | |
| | ○ | 歯科衛生士 管理栄養士 | | | |
| サービス提供内容に 関する特色 (自由記載) | <p>・利用者様の体の状態に合わせて、個浴での入浴サービスを提供しています</p>  | | | | |
| | <p>・生活リハビリや趣味活動等、過ごし方はご利用者様に選んでいただけます</p>  | | | | |
| | <p>・季節に合わせた行事を開催しています</p>  | | | | |
| | | | | | |

①通所介護(デイサービス)

| | | | |
|----------|---|---|-----------|
| 事業所名 | 木浜デイサービス えんがわ | | |
| 所在地 | 守山市木浜町1931-1 | | |
| 連絡先 | 電話番号 | 077-585-7715 | |
| | FAX番号 | 077-585-7715 | |
| | ホームページ | https://www.engawa-net.com | |
| 営業日・時間 | 月曜日～土曜日 / 8時30分～17時30分 (サービス提供時間:9時15分～16時15分) | | |
| | 定休日 | 日曜日・祝日・盆休み・年末年始 | |
| 定員 | 15名 | | |
| サービス提供地域 | 守山市 | | |
| 送迎 | 車いす対応 | あり | |
| | リクライニング車いす対応 | あり | |
| | 見学时 | あり | |
| サービスの対応 | 時間延長対応 | なし | |
| | 24時間対応(宿泊サービス) ※介護保険サービス外 | あり (平日のみ緊急時や事情により相談に応じます) | |
| | キャンセル料 | あり (当日8時30分以降のキャンセルは、700円) | |
| サービスの内容 | 食事 | あり | |
| | 食事形態の対応 | 刻み・とろみ・減塩・おかゆなど | |
| | 療養食への対応 | あり(ご相談に応じます) | |
| | 食事の料金 | 食事代 650円/回 | おやつ代 100円 |
| | 入浴 | あり | |
| | 入浴の設備 | 個浴・リフト浴 | |

①通所介護（デイサービス）

| | | | | | |
|------------------------------|---|-------------------------------|----------------------|--------------------|-----|
| 利用者受入れについて | 経管栄養 （胃ろう含む） | 在宅中心静脈栄養法 （IVH） | 点滴・静脈注射 | 膀胱留置 カテーテル | |
| | ○ | — | — | ○ | |
| | 腎ろう・膀胱ろう | 在宅酸素療養 （HOT） | 人工呼吸療法 （レスピレーター等） | 在宅自己腹膜灌流 （CAPD） | |
| | — | ○ | — | — | |
| | 人工肛門 （ストマ） | 人工膀胱 | 気管カニューレ | 吸引 | |
| | ○ | — | — | ○ | |
| | ◎ 特に入力している ○ 対応している △ 要相談 — 対応していない | 麻薬を用いた 疼痛管理 | インスリン注射 | 褥瘡 | 認知症 |
| | — | ○ | ○ | ○ | |
| | 精神疾患 | 難病 | ターミナル | その他 | |
| | ○ | △ | △ | △ | |
| スタッフの配置 （該当する欄に○） | 介護福祉士 （介護士含む） | 看護師 | 理学療法士 | 作業療法士 | |
| | ○ | ○（月～木の午前中。 金、土は9:30～16:15） | | | |
| | 相談員 | その他 | | | |
| | ○ | | | | |
| サービス提供内容に 関する特色 （自由記載） | <p>・交流・安らぎ・家庭的を合言葉にして、より良い支援を心がけています。</p> <p>・ご利用者様お一人お一人のニーズを把握し、寄り添うように支援します。</p> <p>・筋力維持向上のために体操を多く取り入れています。</p> <p>・朝の体操はあいうべ体操で大きな声を出してから上肢、下肢、手指の運動などを行います。あいうべ体操は1日3回行い、パタカラ体操も行い口腔機能の維持に努めています。</p> <p>・毎月、廊下掲示用の制作をしたり、翌月のカレンダーなどを作ったりします。</p> <p>・季節を感じられるよう、季節毎に適した場所への外出を行っています。</p> <p>・基本はドライブでの外出ですが、守山エコパークのバラ園等の整備された公園では外の空気を感じながら、シルバーカーの使用や介助者の見守りの上で歩いていただくこともあります。</p> <p>・プランターで育てたお花のお世話をさせていただいています。</p> <p>・お昼休みは、姿勢を変えるためにも皆さんが簡易ベッドやリクライニング椅子などで体を伸ばして休まれます。</p> | | | | |

①通所介護(デイサービス)

| | | | |
|----------|---|---|------------------|
| 事業所名 | 社会福祉法人慈恵会 ゆいの里守山デイサービスセンター | | |
| 所在地 | 守山市洲本町1番地 | | |
| 連絡先 | 電話番号 | 077-585-5020 | |
| | FAX番号 | 077-585-5675 | |
| | ホームページ | http://www.yuinosato.or.jp/ | |
| 営業日・時間 | 月曜日～金曜日 / 8時30分～17時30分 (サービス提供:①えんがわ9時20分～16時30分 ・②ひまわり10時00分～15時15分) | | |
| | 定休日 | 土曜日・日曜日・年末年始 | |
| 定員 | 35名(①えんがわ25名 ②ひまわり15名) | | |
| サービス提供地域 | 守山市・野洲市 | | |
| 送迎 | 車いす対応 | なし | |
| | リクライニング車いす対応 | なし | |
| | 見学时 | なし | |
| サービスの対応 | 時間延長対応 | なし | |
| | 24時間対応(宿泊サービス) ※介護保険サービス外 | なし | |
| | キャンセル料 | あり (前日17時30分までに連絡がなかった場合) | |
| サービスの内容 | 食事 | あり | |
| | 食事形態の対応 | 手刻み・極刻み・ゼリー | |
| | 療養食への対応 | あり(減塩食) | |
| | 食事の料金 | 食事代 800円/回 | おやつ代 (食事代に含む) |
| | 入浴 | あり | |
| | 入浴の設備 | 一般浴 | |

①通所介護(デイサービス)

| | | | | | |
|------------------------------|---|--------------------|----------------------|--------------------|-----|
| 利用者受入れについて | 経管栄養 (胃ろう含む) | 在宅中心静脈栄養法 (IVH) | 点滴・静脈注射 | 膀胱留置 カテーテル | |
| | ○ | — | — | ○ | |
| | 腎ろう・膀胱ろう | 在宅酸素療養 (HOT) | 人工呼吸療法 (レスピレーター等) | 在宅自己腹膜灌流 (CAPD) | |
| | ○ | ○ | — | — | |
| | 人工肛門 (ストマ) | 人工膀胱 | 気管カニューレ | 吸引 | |
| | ○ | ○ | — | ○ | |
| | ◎ 特に入力している ○ 対応している △ 要相談 — 対応していない | 麻薬を用いた 疼痛管理 | インスリン注射 | 褥瘡 | 認知症 |
| | — | ○ | ○ | ○ | |
| | 精神疾患 | 難病 | ターミナル | その他 | |
| | ○ | ○ | ○ | | |
| スタッフの配置 (該当する欄に○) | 介護福祉士 (介護士含む) | 看護師 | 理学療法士 | 作業療法士 | |
| | ○ | ○ | | | |
| | 相談員 | その他 | | | |
| | ○ | | | | |
| サービス提供内容に 関する特色 (自由記載) | <p>守山デイサービス(一般通所介護)には2つの部屋があり、お一人おひとりの状態に合ったサービスの提供を行っています。</p> <p>①えんがわ 身のまわりのことや入浴に不安を感じ始めた方や、仲間と楽しく過ごしたい方に。仲間との活動が良い刺激となり、集団の力を活かしながら前向きな気持ちを引き出します。守山北高等学校や地域の方々との交流も活発に行い、社会とのつながりを大切にしています。楽しみながら体を動かし、生活の中でのリハビリを重視し、ご自宅での暮らしがより良く続けられるよう支援しています。</p> <p>②ひまわり 自主性を大切にし、「自分のことは自分でできる」喜びを支えます。マシン運動やミニグループ体操で無理なく体を動かし、季節の外出や買い物レクなど楽しみのある活動も充実。楽しみながら心身に良い刺激を取り入れ、日々の活性化につなげています。</p> | | | | |

①通所介護(デイサービス)

| | | | |
|----------|------------------------------|---------------------|-----------|
| 事業所名 | デイサービスあいむ今浜 | | |
| 所在地 | 守山市今浜町157-1 | | |
| 連絡先 | 電話番号 | 077-584-3355 | |
| | FAX番号 | 077-584-3517 | |
| | ホームページ | http://k-aimu.co.jp | |
| 営業日・時間 | 月曜日～土曜日 / 8時30分～17時30分 | | |
| | 定休日 | 日曜日・年始(1月1日～1月3日) | |
| 定員 | 18名 | | |
| サービス提供地域 | 守山市 | | |
| 送迎 | 車いす対応 | あり | |
| | リクライニング車いす対応 | なし | |
| | 見学时 | なし | |
| サービスの対応 | 時間延長対応 | なし | |
| | 24時間対応(宿泊サービス) ※介護保険サービス外 | なし | |
| | キャンセル料 | あり(食事代相当額 1,000円) | |
| サービスの内容 | 食事 | あり | |
| | 食事形態の対応 | 普通食～ペースト食 | |
| | 療養食への対応 | あり(減塩食) | |
| | 食事の料金 | 食事代 790円/回 | おやつ代 150円 |
| | 入浴 | あり | |
| | 入浴の設備 | 個室 | |

①通所介護（デイサービス）

| | | | | | |
|----------------------|---|--------------------|----------------------|--------------------|-----|
| 利用者受入れについて | 経管栄養 (胃ろう含む) | 在宅中心静脈栄養法 (IVH) | 点滴・静脈注射 | 膀胱留置 カテーテル | |
| | ○ | — | ○ | ○ | |
| | 腎ろう・膀胱ろう | 在宅酸素療養 (HOT) | 人工呼吸療法 (レスピレーター等) | 在宅自己腹膜灌流 (CAPD) | |
| | — | ○ | — | — | |
| | 人工肛門 (ストマ) | 人工膀胱 | 気管カニューレ | 吸引 | |
| | ○ | ○ | — | ○ | |
| | ◎ 特に力を入れている ○ 対応している △ 要相談 — 対応していない | 麻薬を用いた 疼痛管理 | インスリン注射 | 褥瘡 | 認知症 |
| | — | ○ | ○ | ○ | |
| | 精神疾患 | 難病 | ターミナル | その他 | |
| | ○ | ○ | ○ | ※まずご相談下さい | |
| スタッフの配置 (該当する欄に○) | 介護福祉士 (介護士含む) | 看護師 | 理学療法士 | 作業療法士 | |
| | ○ | ○ | | ○ | |
| | 相談員 | その他 | | | |
| | ○ | | | | |

デイサービスあいむ今浜は、お客様一人ひとりが、自分らしく楽しく過ごして頂ける様に、お客様の「やりたい」気持ちを大切にしています。親戚の家に来たような、そんな家庭的な「居場所」を用意してお待ちしています。



デイサービスでは、皆様楽しく・生き生きと過ごして頂く為に、口腔教室・歌声教室・フラダンス体操・腸もみ・整体などのカルチャー教室があります。「当たり前の生活」も大切にしています。



サービス提供内容に関する特色
(自由記載)

①通所介護(デイサービス)

| | | | |
|----------|---|---|-----------|
| 事業所名 | デイサービスセンターしがそせい苑 | | |
| 所在地 | 守山市水保町2650-1 | | |
| 連絡先 | 電話番号 | 077-585-7878 | |
| | FAX番号 | 077-585-7870 | |
| | ホームページ | https://soseien.jp/shiga/ | |
| 営業日・時間 | 月曜日～土曜日(祝日営業) / 8時30分～17時30分 (サービス提供:9時45分～16時30分) | | |
| | 定休日 | 日曜日・年末年始(12月31日～1月3日) | |
| 定員 | 30名 | | |
| サービス提供地域 | 守山市(JR琵琶湖線より以西) | | |
| 送迎 | 車いす対応 | あり | |
| | リクライニング車いす対応 | あり | |
| | 見学时 | なし | |
| サービスの対応 | 時間延長対応 | なし | |
| | 24時間対応(宿泊サービス) ※介護保険サービス外 | なし | |
| | キャンセル料 | なし | |
| サービスの内容 | 食事 | あり | |
| | 食事形態の対応 | 刻み・ソフト・ペースト・ハーフ | |
| | 療養食への対応 | あり(糖尿病・高血圧症・心疾患) ※要相談 | |
| | 食事の料金 | 食事代 550円/回 | おやつ代 150円 |
| | 入浴 | あり | |
| | 入浴の設備 | 一般浴(大浴場)・リフト浴 | |

①通所介護（デイサービス）

| | | | | | |
|------------------------------|--|--------------------|----------------------|--------------------|-----|
| 利用者受入れについて | 経管栄養 （胃ろう含む） | 在宅中心静脈栄養法 （IVH） | 点滴・静脈注射 | 膀胱留置 カテーテル | |
| | — | — | — | ○ | |
| | 腎ろう・膀胱ろう | 在宅酸素療養 （HOT） | 人工呼吸療法 （レスピレーター等） | 在宅自己腹膜灌流 （CAPD） | |
| | — | ○ | — | — | |
| | 人工肛門 （ストマ） | 人工膀胱 | 気管カニューレ | 吸引 | |
| | ○ | ○ | — | ○ | |
| | ◎ 特に入力している ○ 対応している △ 要相談 — 対応していない | 麻薬を用いた 疼痛管理 | インスリン注射 | 褥瘡 | 認知症 |
| | — | ○ | ○ | ○ | |
| | 精神疾患 | 難病 | ターミナル | その他 | |
| | — | △ | — | | |
| スタッフの配置 （該当する欄に○） | 介護福祉士 （介護士含む） | 看護師 | 理学療法士 | 作業療法士 | |
| | ○ | ○ | | | |
| | 相談員 | その他 | | | |
| | ○ | 柔道整復師（機能訓練指導員） | | | |
| サービス提供内容に 関する特色 （自由記載） | <p>デイサービスでは利用者様の自己選択・自己決定により一日を主体的にいきいきと過ごしていただくことで、ご自宅での生活の質の向上につながるよう取り組んでいます。</p> <p>・機能訓練指導員による個別機能訓練やリハビリ体操を行っております。 個別機能訓練では、個々の利用者の状態に合わせて、拘縮予防ストレッチや筋力強化運動を行います。平行棒、階段昇降、自転車こぎ、上肢を訓練するための器具、また歩行訓練では歩行訓練用ロボットを使用し一人ひとりのデータを元に目標を持って訓練に取り組んでいただける等、アセスメントに基づき訓練をしていただけます。</p> <p>握力や下肢筋力、足趾力測定等の体力測定を定期的に行うことにより、身体機能の維持向上を図り、本人のモチベーション向上にも役立てています。</p> <p>・毎週水曜の午後にはコーヒー喫茶があり、本格的なコーヒーを味わい、くつろいでいただけます。</p> | | | | |

①通所介護(デイサービス)

| | | | |
|----------|------------------------------|---|-----------|
| 事業所名 | デイサービス 杜 | | |
| 所在地 | 守山市今浜町2620-132 | | |
| 連絡先 | 電話番号 | 077-585-0277 | |
| | FAX番号 | 077-599-1241 | |
| | ホームページ | https://tkk-kaigoservice.com | |
| 営業日・時間 | 月曜日～金曜日 / 8時30分～17時30分 | | |
| | 定休日 | 土曜日・日曜日 ・年末年始(12月30日～1月3日) | |
| 定員 | 23 名 | | |
| サービス提供地域 | 守山市 | | |
| 送迎 | 車いす対応 | あり | |
| | リクライニング車いす対応 | なし | |
| | 見学时 | 要相談 | |
| サービスの対応 | 時間延長対応 | なし | |
| | 24時間対応(宿泊サービス) ※介護保険サービス外 | なし | |
| | キャンセル料 | なし | |
| サービスの内容 | 食事 | あり | |
| | 食事形態の対応 | 普通食・一口大・刻み・極刻み | |
| | 療養食への対応 | 要相談 | |
| | 食事の料金 | 食事代 600円/回 | おやつ代 250円 |
| | 入浴 | あり | |
| | 入浴の設備 | 個浴・機械浴 | |

①通所介護（デイサービス）

| | | | | | |
|------------------------------|--|--------------------|----------------------|--------------------|-----|
| 利用者受入れについて | 経管栄養 （胃ろう含む） | 在宅中心静脈栄養法 （IVH） | 点滴・静脈注射 | 膀胱留置 カテーテル | |
| | — | — | — | — | |
| | 腎ろう・膀胱ろう | 在宅酸素療養 （HOT） | 人工呼吸療法 （レスピレーター等） | 在宅自己腹膜灌流 （CAPD） | |
| | — | ○ | — | — | |
| | 人工肛門 （ストマ） | 人工膀胱 | 気管カニューレ | 吸引 | |
| | ○ | ○ | — | — | |
| | ◎ 特に入力している ○ 対応している △ 要相談 — 対応していない | 麻薬を用いた 疼痛管理 | インスリン注射 | 褥瘡 | 認知症 |
| | — | ○ | ○ | ○ | |
| | 精神疾患 | 難病 | ターミナル | その他 | |
| | — | — | — | — | |
| スタッフの配置 （該当する欄に○） | 介護福祉士 （介護士含む） | 看護師 | 理学療法士 | 作業療法士 | |
| | ○ | ○ | | | |
| | 相談員 | その他 | | | |
| ○ | | | | | |
| サービス提供内容に 関する特色 （自由記載） | <p>リハビリ特化型と従来型の複合のデイサービスです。</p> <p>機能訓練では、皆で応援しあい励ましあって、楽しみながら訓練をしております。</p> <p>レクリエーションでは、工作に力を入れており、利用者様からアイデアを出して頂き、毎月季節の壁画を作り上げています。</p> | | | | |

①通所介護(デイサービス)

| | | | |
|----------|------------------------------|-------------------------|------------------|
| 事業所名 | デイホーム みずほのきむらさんち | | |
| 所在地 | 守山市水保町1338番地の5 | | |
| 連絡先 | 電話番号 | 077-585-8848 | |
| | FAX番号 | 077-558-8550 | |
| | ホームページ | — | |
| 営業日・時間 | 月曜日～金曜日 / 8時30分～17時30分 | | |
| | 定休日 | 土曜日・日曜日・年末年始・その他 | |
| 定員 | 10名 | | |
| サービス提供地域 | 守山市 | | |
| 送迎 | 車いす対応 | あり | |
| | リクライニング車いす対応 | なし | |
| | 見学时 | あり | |
| サービスの対応 | 時間延長対応 | なし | |
| | 24時間対応(宿泊サービス) ※介護保険サービス外 | なし | |
| | キャンセル料 | あり(当日朝8時30分までに連絡があれば不要) | |
| サービスの内容 | 食事 | あり | |
| | 食事形態の対応 | 一口大・極刻み・ペースト | |
| | 療養食への対応 | なし | |
| | 食事の料金 | 食事代 750円/回 | おやつ代 (食事代に含む) |
| | 入浴 | あり | |
| | 入浴の設備 | 個浴・リフト浴 | |

①通所介護（デイサービス）

| | | | | | |
|------------------------------|--|--------------------|----------------------|--------------------|-----|
| 利用者受入れについて | 経管栄養 (胃ろう含む) | 在宅中心静脈栄養法 (IVH) | 点滴・静脈注射 | 膀胱留置 カテーテル | |
| | — | — | — | ○ | |
| | 腎ろう・膀胱ろう | 在宅酸素療養 (HOT) | 人工呼吸療法 (レスピレーター等) | 在宅自己腹膜灌流 (CAPD) | |
| | — | ○ | — | — | |
| | 人工肛門 (ストマ) | 人工膀胱 | 気管カニューレ | 吸引 | |
| | — | — | — | — | |
| | ◎ 特に力を入れている ○ 対応している △ 要相談 — 対応していない | 麻薬を用いた 疼痛管理 | インスリン注射 | 褥瘡 | 認知症 |
| | — | ○ | △ | ○ | |
| | 精神疾患 | 難病 | ターミナル | その他 | |
| | ○ | ○ | — | | |
| スタッフの配置 (該当する欄に○) | 介護福祉士 (介護士含む) | 看護師 | 理学療法士 | 作業療法士 | |
| | ○ | ○ | | | |
| | 相談員 | その他 | | | |
| ○ | 柔道整復師 | | | | |
| サービス提供内容に 関する特色 (自由記載) | <p>定員10名様のお小さなデイサービスですが、ベテランの介護福祉士、看護師が皆様の健康、体力維持のお手伝いをしております。</p> <p>個浴でゆったり入浴してもらい、午後からは機能訓練士によるリハビリに取り組んでもらっています。</p> <p>手芸作品作成やおいしい手作りのおやつを楽しみに来ていただいております。</p> <p>季節のお花見に出かけたり、お誕生日会には豪華な手作り料理を食べていただいて皆さんとお祝いをしております。</p> | | | | |
| |    | | | | |

①通所介護(デイサービス)

| | | | |
|----------|------------------------------|-----------------------|---------|
| 事業所名 | デイサービス浜風 | | |
| 所在地 | 守山市木浜町1730番地1 | | |
| 連絡先 | 電話番号 | 077-598-6888 | |
| | FAX番号 | 077-598-6110 | |
| | ホームページ | — | |
| 営業日・時間 | 月曜日～土曜日/8時30分～17時30分 | | |
| | 定休日 | 日曜日・年末年始(12月28日～1月3日) | |
| 定員 | 15名 | | |
| サービス提供地域 | 守山市 | | |
| 送迎 | 車いす対応 | あり | |
| | リクライニング車いす対応 | なし | |
| | 見学时 | あり | |
| サービスの対応 | 時間延長対応 | なし | |
| | 24時間対応(宿泊サービス) ※介護保険サービス外 | なし | |
| | キャンセル料 | あり(750円) | |
| サービスの内容 | 食事 | あり | |
| | 食事形態の対応 | あり | |
| | 療養食への対応 | なし | |
| | 食事の料金 | 昼食600円 | おやつ150円 |
| | 入浴 | あり | |
| | 入浴の設備 | 一般個室・リフト浴 | |

①通所介護（デイサービス）

| | | | | | |
|------------------------------|--|--------------------|----------------------|--------------------|-------|
| 利用者受入れについて | 経管栄養 （胃ろう含む） | 在宅中心静脈栄養法 （IVH） | 点滴・静脈注射 | 膀胱留置 カテーテル | |
| | — | — | — | — | |
| | 腎ろう・膀胱ろう | 在宅酸素療養 （HOT） | 人工呼吸療法 （レスピレーター等） | 在宅自己腹膜灌流 （CAPD） | |
| | — | — | — | — | |
| | 人工肛門 （ストマ） | 人工膀胱 | 気管カニューレ | 吸引 | |
| | △ | — | — | — | |
| | ◎ 特に力を入れている ○ 対応している △ 要相談 — 対応していない | 麻薬を用いた 疼痛管理 | インスリン注射 | 褥瘡 | 認知症 |
| | | — | ○ | ○ | ○ |
| | | 精神疾患 | 難病 | ターミナル | その他 |
| | スタッフの配置 （該当する欄に○） | 介護福祉士 （介護士含む） | 看護師 | 理学療法士 | 作業療法士 |
| ○ | | ○ | — | — | |
| 相談員 | | その他 | | | |
| ○ | | | | | |
| サービス提供内容に 関する特色 （自由記載） | 靴下の廃材を用いた輪編み制作活動を通して指先のトレーニングを行なっています。入浴設備はリフト浴も対応しています。 | | | | |

①通所介護(デイサービス)

| | | | | |
|----------|------------------------------|---|------------------|--|
| 事業所名 | 社会福祉法人慈恵会 ゆいの里幸津川デイサービスセンター | | | |
| 所在地 | 守山市幸津川町1549-3 | | | |
| 連絡先 | 電話番号 | 077-585-8900 | | |
| | FAX番号 | 077-585-8950 | | |
| | ホームページ | http://www.yuinosato.or.jp/ | | |
| 営業日・時間 | 月曜日～土曜日 / 8時30分～17時30分 | | | |
| | 定休日 | 日曜日・年末年始(12月30日～1月3日) | | |
| 定員 | 25名 | | | |
| サービス提供地域 | 守山市・野洲市(一部) | | | |
| 送迎 | 車いす対応 | あり | | |
| | リクライニング車いす対応 | あり | | |
| | 見学时 | なし | | |
| サービスの対応 | 時間延長対応 | なし | | |
| | 24時間対応(宿泊サービス) ※介護保険サービス外 | なし | | |
| | キャンセル料 | あり (利用予定日の前日17時30分以降:500円) | | |
| サービスの内容 | 食事 | あり | | |
| | 食事形態の対応 | 一口大・ソフト食・ミキサー食 | | |
| | 療養食への対応 | あり(減塩食) | | |
| | 食事の料金 | 食事代 800円/回 | おやつ代 (食事代に含む) | |
| | 入浴 | あり | | |
| | 入浴の設備 | 一般浴・座位浴・特浴 | | |

①通所介護（デイサービス）

| | | | | | |
|------------------------------|---|--------------------|----------------------|--------------------|-----|
| 利用者受入れについて | 経管栄養 （胃ろう含む） | 在宅中心静脈栄養法 （IVH） | 点滴・静脈注射 | 膀胱留置 カテーテル | |
| | ○ | — | — | ○ | |
| | 腎ろう・膀胱ろう | 在宅酸素療養 （HOT） | 人工呼吸療法 （レスピレーター等） | 在宅自己腹膜灌流 （CAPD） | |
| | ○ | ○ | — | — | |
| | 人工肛門 （ストマ） | 人工膀胱 | 気管カニューレ | 吸引 | |
| | ○ | ○ | — | ○ | |
| | ◎ 特に入力している ○ 対応している △ 要相談 — 対応していない | 麻薬を用いた 疼痛管理 | インスリン注射 | 褥瘡 | 認知症 |
| | — | ○ | ○ | ○ | |
| | 精神疾患 | 難病 | ターミナル | その他 | |
| | ○ | ○ | ○ | | |
| スタッフの配置 （該当する欄に○） | 介護福祉士 （介護士含む） | 看護師 | 理学療法士 | 作業療法士 | |
| | ○ | ○ | | | |
| | 相談員 | その他 | | | |
| ○ | | | | | |
| サービス提供内容に 関する特色 （自由記載） | <p>ゆいの里幸津川デイサービスセンターでは、①重度化予防 ②早期発見 ③ご家族の負担軽減の3つをコンセプトにサービスを提供させていただいています。</p> <p>対象者は、要介護1～5の方で、元気な頃から長いお付き合いのできるデイサービスです。今の生活が少しでも継続できるように、機能訓練（リハビリ）やご家族の介護相談にも力を入れています。</p> <div style="display: flex; justify-content: space-around;">   </div> <p>催し物として、ボランティア様にお越しいただき、歌や踊りマジックなどをしていただいたり、季節を感じるができるお菓子作りなどを行っています。</p> <p>お風呂は、歩いて入れるお風呂、座ったまま入れるお風呂、寝たまま入れるお風呂の3種類があり、お身体の状態に合わせて、安全に安心して入っていただけるようになっています。</p> <div style="display: flex; justify-content: space-around;">    </div> | | | | |

①通所介護(デイサービス)

| | | | |
|----------|------------------------------|-----------------------------------|------------------|
| 事業所名 | リハビリサポートゆうらいふ | | |
| 所在地 | 守山市立田町1231-4 | | |
| 連絡先 | 電話番号 | 077-585-5700 | |
| | FAX番号 | 077-585-3472 | |
| | ホームページ | http://www.youlife.ne.jp/ | |
| 営業日・時間 | 月曜日～土曜日 / 8時15分～17時15分 | | |
| | 定休日 | 日曜日・年末年始(12月30日～1月3日) | |
| 定員 | 35名 | | |
| サービス提供地域 | 守山市・野洲市・栗東市 | | |
| 送迎 | 車いす対応 | あり | |
| | リクライニング車いす対応 | なし | |
| | 見学时 | なし(体験利用時は 応相談) | |
| サービスの対応 | 時間延長対応 | なし | |
| | 24時間対応(宿泊サービス) ※介護保険サービス外 | なし | |
| | キャンセル料 | あり (当日8時00分以降のキャンセルの場合は、800円要) | |
| サービスの内容 | 食事 | あり | |
| | 食事形態の対応 | 普通食・一口大・刻み・ミキサー | |
| | 療養食への対応 | なし | |
| | 食事の料金 | 食事代 800円/回 | おやつ代 (食事代に含む) |
| | 入浴 | あり(個浴対応) | |
| | 入浴の設備 | 一般浴・ミストシャワー | |

①通所介護（デイサービス）

| | | | | | |
|--|--|--------------------|----------------------|--------------------|-----|
| 利用者受入れについて | 経管栄養 （胃ろう含む） | 在宅中心静脈栄養法 （IVH） | 点滴・静脈注射 | 膀胱留置 カテーテル | |
| | ○ | △ | △ | ○ | |
| | 腎ろう・膀胱ろう | 在宅酸素療養 （HOT） | 人工呼吸療法 （レスピレーター等） | 在宅自己腹膜灌流 （CAPD） | |
| | ○ | ○ | — | ○ | |
| | 人工肛門 （ストマ） | 人工膀胱 | 気管カニューレ | 吸引 | |
| | ○ | ○ | ○ | ○ | |
| | ◎ 特に入力している ○ 対応している △ 要相談 — 対応していない | 麻薬を用いた 疼痛管理 | インスリン注射 | 褥瘡 | 認知症 |
| | ○ | ○ | ○ | ○ | |
| | 精神疾患 | 難病 | ターミナル | その他 | |
| | ○ | ○ | — | 運動支援 | |
| スタッフの配置 （該当する欄に○） | 介護福祉士 （介護士含む） | 看護師 | 理学療法士 | 作業療法士 | |
| | ○ | ○ | | | |
| | 相談員 | その他 | | | |
| | ○ | 歯科衛生士、管理栄養士 | | | |
| サービス提供内容に 関する特色 （自由記載） | <p>●我が家での生活を継続するために、「自分のことは自分でする」を大切にしています。様々な活動場面で選択肢を提示し皆さまの意向を尊重します。自ら取り組むことで、自分らしく生きいきと過ごせるよう支援します。</p> <p>●窓から光が差し込む明るい木造の建物で、お風呂はすべて個室です。</p> <p>●見学・体験利用は随時受付中です。TEL 077-585-5700</p> | | | | |
|  | | | | | |

② 認知症対応型通所介護

認知症の人を対象にした通所介護で、入浴・排泄・食事などの日常生活上の支援や機能訓練、認知症状に対しての専門的なケアを受けることができる日帰りサービスです。

(自宅から事業所まで送迎を行います。)



②認知症対応型通所介護

| | | | |
|----------|------------------------------|---|----------|
| 事業所名 | 藤本クリニックデイサービスセンター | | |
| 所在地 | 守山市梅田町2-1-302号（セルバ守山3階） | | |
| 連絡先 | 電話番号 | 077-582-6032 | |
| | FAX番号 | 077-582-6040 | |
| | ホームページ | https://www.fujimoto-clinic.net/ | |
| 営業日・時間 | 月曜日～金曜日 / 9時15分～16時25分 | | |
| | 定休日 | 土曜日・日曜日・祝日 | |
| 定員 | 36名 | | |
| サービス提供地域 | 守山市 | | |
| 送迎 | 車いす対応 | なし | |
| | リクライニング車いす対応 | なし | |
| | 見学时 | なし | |
| サービスの対応 | 時間延長対応 | なし | |
| | 24時間対応(宿泊サービス) ※介護保険サービス外 | なし | |
| | キャンセル料 | あり (当日のキャンセルはお弁当代のみいただきます。) | |
| サービスの内容 | 食事 | 外注お弁当 | |
| | 食事形態の対応 | あり | |
| | 療養食への対応 | あり | |
| | 食事の料金 | 食事代 510円/回 | おやつ代 50円 |
| | 入浴 | なし | |
| | 入浴の設備 | なし | |

②認知症対応型通所介護

| | | | | | |
|------------------------------|--|--------------------|----------------------|--------------------|------|
| 認知症以外の 利用者受入れについて | 経管栄養 (胃ろう含む) | 在宅中心静脈栄養法 (IVH) | 点滴・静脈注射 | 膀胱留置 カテーテル | |
| | — | — | — | ○ | |
| | 腎ろう・膀胱ろう | 在宅酸素療養 (HOT) | 人工呼吸療法 (レスピレーター等) | 在宅自己腹膜灌流 (CAPD) | |
| | — | — | — | — | |
| | 人工肛門 (ストマ) | 人工膀胱 | 気管カニューレ | 吸引 | |
| | ○ | ○ | — | — | |
| | ◎ 特に力を入れている ○ 対応している △ 要相談 — 対応していない | 麻薬を用いた 疼痛管理 | インスリン注射 | 褥瘡 | 精神疾患 |
| | | — | — | △ | △ |
| | | 難病 | ターミナル | その他 | |
| | | △ | — | | |
| スタッフの配置 (該当する欄に○) | 介護福祉士 (介護士含む) | 看護師 | 理学療法士 | 作業療法士 | |
| | ○ | ○ | | | |
| | 相談員 | その他 | | | |
| | ○ | | | | |
| サービス提供内容に 関する特色 (自由記載) | <p>サービスの特色等</p> <p>認知症に特化したデイサービスセンターです。</p> <p>専門医療機関併設ですので、治療的視点も持ちながら、ケアの提供を行っています。</p> <p>また、若年性認知症、軽度認知症の人の参加も多く、それぞれの方に対して個別的なケアを行うことと、他者との交流に重点をおいた集団的なケアを組み合わせる活動を行っています。</p> <p>認知機能障害を理解し、それに対応するケアの実践と、脳トレと身体のリハビリの両方も取り入れられるようにリハビリルームも開設しています。</p> <p>活動の様子</p> <ul style="list-style-type: none"> ・その日の活動は、まず日付の確認から始まります。話し合った内容について振り返り、準備からみんなで動き出します。 ・参加者の皆さん同士で協力しながら取り組まれ、スタッフはその動きの後押しに専念します。 ・身体のリハビリと頭のリハビリとしての取り組みで、参加者の皆さんはいつも活発でお元気です。 | | | | |

②認知症対応型通所介護

| | | | |
|----------|------------------------------|---|------------------|
| 事業所名 | 社会福祉法人慈恵会 ゆいの里守山デイサービスセンター | | |
| 所在地 | 守山市洲本町1番地 | | |
| 連絡先 | 電話番号 | 077-585-5020 | |
| | FAX番号 | 077-585-5675 | |
| | ホームページ | http://www.yuinosato.or.jp/ | |
| 営業日・時間 | 月曜日～金曜日 / 8時30分～17時30分 | | |
| | 定休日 | 土曜日・日曜日・年末年始 | |
| 定員 | 12名 | | |
| サービス提供地域 | 守山市 | | |
| 送迎 | 車いす対応 | なし | |
| | リクライニング車いす対応 | なし | |
| | 見学时 | なし | |
| サービスの対応 | 時間延長対応 | なし | |
| | 24時間対応(宿泊サービス) ※介護保険サービス外 | なし | |
| | キャンセル料 | あり (前日17時30分までに連絡がなかった場合) | |
| サービスの内容 | 食事 | あり | |
| | 食事形態の対応 | 手刻み食・極刻み食・ゼリー食 | |
| | 療養食への対応 | | |
| | 食事の料金 | 食事代 800円/回 | おやつ代 (食事代に含む) |
| | 入浴 | あり | |
| | 入浴の設備 | 一般浴 | |

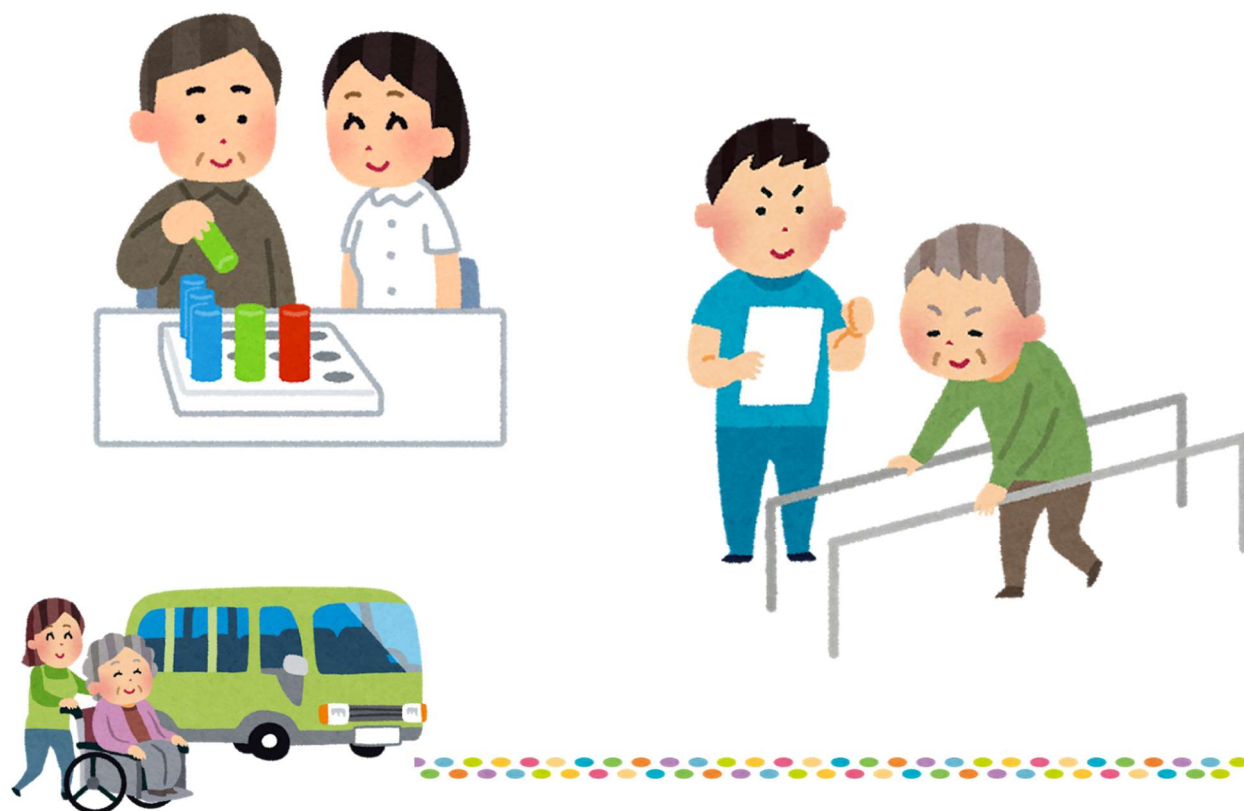
②認知症対応型通所介護

| | | | | |
|---|---|--------------------|----------------------|--------------------|
| 認知症以外の 利用者受入れについて | 経管栄養 (胃ろう含む) | 在宅中心静脈栄養法 (IVH) | 点滴・静脈注射 | 膀胱留置 カテーテル |
| | ○ | — | — | ○ |
| | 腎ろう・膀胱ろう | 在宅酸素療養 (HOT) | 人工呼吸療法 (レスピレーター等) | 在宅自己腹膜灌流 (CAPD) |
| | ○ | ○ | — | — |
| | 人工肛門 (ストマ) | 人工膀胱 | 気管カニューレ | 吸引 |
| ○ | ○ | — | ○ | |
| ◎ 特に力を入れている ○ 対応している △ 要相談 — 対応していない | 麻薬を用いた 疼痛管理 | インスリン注射 | 褥瘡 | 精神疾患 |
| | — | ○ | ○ | ○ |
| | 難病 | ターミナル | その他 | |
| | ○ | ○ | | |
| スタッフの配置 (該当する欄に○) | 介護福祉士 (介護士含む) | 看護師 | 理学療法士 | 作業療法士 |
| | ○ | ○ | | |
| | 相談員 | その他 | | |
| | ○ | | | |
| サービス提供内容に 関する特色 (自由記載) | <p>運動やさまざまな活動を通して日常生活につながる機能訓練に取り組む、その方の【できる力】を大切にしたい認知症ケアを実践しています。守山北高等学校や地域の方との交流も活発で、法人内の地域食堂での洗い物や買い物など、社会参加の機会を設けています。役割があり出番があることを何より大切にしています。併設の特養や一般型デイサービスと合同で、ボランティアによる演芸や運動会にも参加。少人数のゆったりした時間と、大人数のにぎやかな時間の両方を楽しめます。さらに季節を感じる外出活動も行い、その人らしい暮らしを支えてまいります。</p> | | | |

③ 通所リハビリテーション (デイケア)

介護老人保健施設や医療機関等で、理学療法士や作業療法士、言語聴覚士などの専門スタッフによるリハビリテーションなどの医療的なケアを受けることができる日帰りサービスです。入浴設備がない施設があるなど、施設によって受けられるサービスの内容が異なります。

(自宅から事業所まで送迎を行います。)



③通所リハビリテーション

| | | | |
|----------|--|---|-----------|
| 事業所名 | 介護老人保健施設 守山すみれ苑 通所リハビリテーション | | |
| 設置体 | 医療法人 敬滋会 | | |
| 所在地 | 守山市荒見町300番地1 | | |
| 連絡先 | 電話番号 | 077-584-3811 | |
| | FAX番号 | 077-584-3813 | |
| | ホームページ | http://www.moriyama-sumire.jp/ | |
| 営業日・時間 | 月曜日～土曜日 / 9時30分～16時30分(7～8時間) 9時30分～12時30分(3～4時間) | | |
| | 定休日 | 日曜日・年末年始(12月31日～1月3日) | |
| | 時間延長対応 | なし | |
| | 24時間対応(宿泊サービス) ※介護保険サービス外 | なし | |
| | キャンセル料 | なし | |
| 定員 | 30名 | | |
| サービス提供地域 | 守山市・野洲市・栗東市 | | |
| 送迎 | 車いす対応 | あり | |
| | リクライニング車いす対応 | なし(要相談) | |
| | 見学时 | 体験利用の場合はある | |
| サービスの内容 | 食事 | あり | |
| | 食事形態の対応 | 普通・一口大・きざみ・ペースト・ゼリー | |
| | 療養食への対応 | あり | |
| | 食事の料金 | 食事代 650円/回 | おやつ代 150円 |
| | 入浴 | あり | |
| | 入浴の設備 | 個室・水圧昇降式入浴装置(中間浴) | |

③通所リハビリテーション

| | | | | | |
|------------------------------|---|--------------------|----------------------|--------------------|-----|
| 利用者受入れについて | 経管栄養 (胃ろう含む) | 在宅中心静脈栄養法 (IVH) | 点滴・静脈注射 | 膀胱留置 カテーテル | |
| | △ | — | — | ○ | |
| | 腎ろう・膀胱ろう | 在宅酸素療養 (HOT) | 人工呼吸療法 (レスピレーター等) | 在宅自己腹膜灌流 (CAPD) | |
| | ○ | △ | — | — | |
| | 人工肛門 (ストマ) | 人工膀胱 | 気管カニューレ | 吸引 | |
| | ○ | ○ | — | ○ | |
| | ◎ 特に入力している ○ 対応している △ 要相談 — 対応していない | 麻薬を用いた 疼痛管理 | インスリン注射 | 褥瘡 | 認知症 |
| | — | ○ | ○ | ○ | |
| | 精神疾患 | 難病 | ターミナル | その他 | |
| | △ | △ | — | | |
| スタッフの構成 | 男性 5 名 | | 女性 5 名 | | |
| スタッフの配置 (該当する欄に○) | 理学療法士 | 作業療法士 | 言語聴覚士 | 看護師 | |
| | ○ | ○ | | | |
| | 介護福祉士 (介護士含む) | 相談員 | その他 | | |
| | ○ | | | | |
| サービス提供内容に 関する特色 (自由記載) | <p>守山すみれ苑通所リハビリテーションでは、理学療法士・作業療法士が協働し、利用者様一人ひとりの状態に応じて適切なリハビリテーションを提供するとともに、利用者様の心身の機能維持・向上のために医療・介護・食事・入浴・レクリエーション等のサービスを提供します。</p> | | | | |

③通所リハビリテーション

| | | | |
|----------|--|---|--|
| 事業所名 | 医療法人小西醫院 小西醫院デイケアセンター | | |
| 設置体 | 医療法人小西醫院 | | |
| 所在地 | 守山市洲本町1256-6 | | |
| 連絡先 | 電話番号 | 077-584-2680 | |
| | FAX番号 | 077-584-2712 | |
| | ホームページ | https://www.konishiclinic.jp/ | |
| 営業日・時間 | 3~4時間(半日):月曜日~土曜日/9時30分~13時00分 1~2時間(短時間):月曜日~金曜日/14時15分~15時30分 | | |
| | 定休日 | 日曜日・祝日・盆休み・年始年末 | |
| | 時間延長対応 | なし | |
| | 24時間対応(宿泊サービス) ※介護保険サービス外 | なし | |
| | キャンセル料 | あり | |
| 定員 | 半日デイケア 18名 短時間 11名 | | |
| サービス提供地域 | 守山市及び野洲市・栗東市・草津市の一部地域(応相談) | | |
| 送迎 | 車いす対応 | あり | |
| | リクライニング車いす対応 | あり | |
| | 見学時 | 要相談 | |
| サービスの内容 | 食事 | あり(※90分型はなし) | |
| | 食事形態の対応 | お一人お一人に合った食事形態に対応。 (ソフト食のみ要相談) | |
| | 療養食への対応 | 要相談 | |
| | 食事の料金 | 食事代 750円/回 | |
| | 入浴 | あり(※90分型はなし) | |
| | 入浴の設備 | 機械浴(坐位浴) | |

③通所リハビリテーション

| | | | | |
|------------------------------|--|--------------------|----------------------|--------------------|
| 利用者受入れについて | 経管栄養 (胃ろう含む) | 在宅中心静脈栄養法 (IVH) | 点滴・静脈注射 | 膀胱留置 カテーテル |
| | ○ | △ | — | ○ |
| | 腎ろう・膀胱ろう | 在宅酸素療養 (HOT) | 人工呼吸療法 (レスピレーター等) | 在宅自己腹膜灌流 (CAPD) |
| | △ | ○ | △ | — |
| | 人工肛門 (ストマ) | 人工膀胱 | 気管カニューレ | 吸引 |
| | ○ | ○ | △ | ○ |
| | 麻薬を用いた 疼痛管理 | インスリン注射 | 褥瘡 | 認知症 |
| | △ | ○ | ○ | △ |
| | 精神疾患 | 難病 | ターミナル | その他 |
| | △ | ○ | △ | △ |
| スタッフの構成 | 男性 2 名 | | 女性 7 名 | |
| スタッフの配置 (該当する欄に○) | 理学療法士 | 作業療法士 | 言語聴覚士 | 看護師 |
| | ○ | | ○ | ○ |
| | 介護福祉士 (介護士含む) | 相談員 | その他 | |
| | ○ | | | |
| サービス提供内容に 関する特色 (自由記載) | <p>要介護高齢者の方々に、医師の指示のもとリハビリを行うために「リハビリ計画書」を作成し、お一人お一人に合わせた訓練を行います。医療従事者も配置されており、医療的ケアが必要な方や、集中的にリハビリを希望する方などにご利用いただけます。</p> <p>また、訪問リハビリとも連携しており、自宅環境でないとリハビリができない方については、医師や担当ケアマネジャー様と相談して、訪問サービスへ移行する場合もあり、その逆もあります。</p> <p>本来リハビリは、病気やケガなどで障害を負った方が、元通りに生活に戻れるように訓練を行うものという認識をされがちですが、高齢者の方のリハビリは、運動機能や栄養状態といった身体機能の改善だけを目指すのではなく、生きがいや「やりたいこと」を実現できるよう支援し、生活の質が良い方向へ向かうことを目指すことが目的とされます。</p> <p>小西病院デイケアセンターでは、担当セラピストがご本人やご家族様と相談しながら、その方に応じた支援が計画できるよう心がけております。</p> | | | |