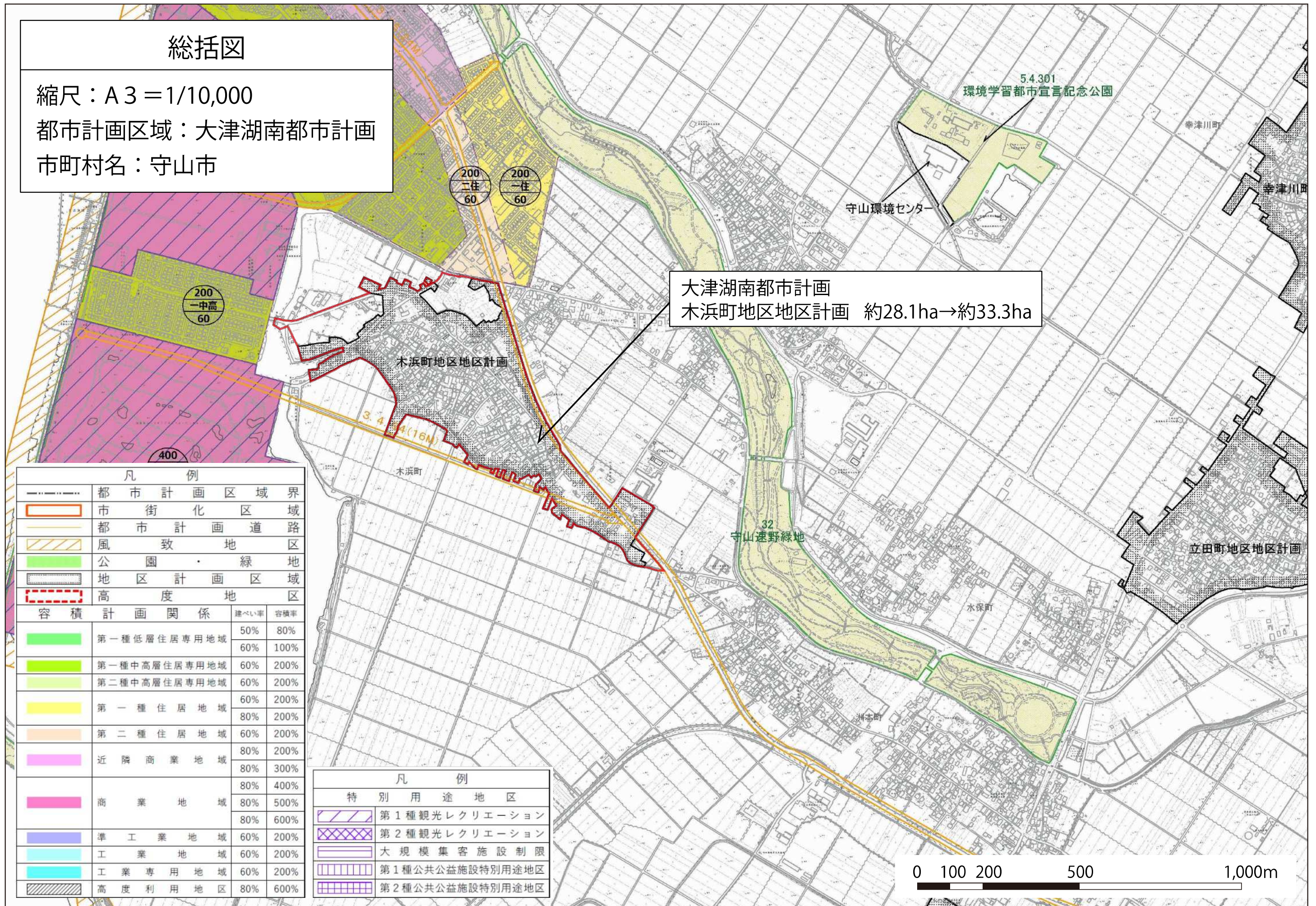


総括図

縮尺：A3 = 1/10,000

都市計画区域：大津湖南都市計画

市町村名：守山市



大津湖南都市計画
木浜町地区地区計画 約28.1ha→約33.3ha

凡 例		容積計画関係	
-----	都市計画区域界	建ぺい率	容積率
▭	市街化区域	50%	80%
—	都市計画道路	60%	100%
▨	風致地区	60%	200%
▭	公園・緑地	60%	200%
▭	地区計画区域	80%	200%
▭	高度地区	80%	300%
▭	第一種低層住居専用地域	80%	400%
▭	第一種中高層住居専用地域	80%	500%
▭	第二種中高層住居専用地域	80%	600%
▭	第一種住居地域	60%	200%
▭	第二種住居地域	60%	200%
▭	近隣商業地域	60%	200%
▭	商業地域	60%	200%
▭	準工業地域	60%	200%
▭	工業地域	60%	200%
▭	工業専用地域	60%	200%
▭	高度利用地区	80%	600%

凡 例	
▭	特別用途地区
▨	第1種観光レクリエーション
▨	第2種観光レクリエーション
▭	大規模集客施設制限
▭	第1種公共公益施設特別用途地区
▭	第2種公共公益施設特別用途地区

0 100 200 500 1,000m