

6月の駅前総合案内所

☎(514) 3765
FAX(514) 3766

「竹と共に」工房もりた 竹細工 作品展

6月1日(月)～7日(日) 最終日午後3時まで

繊細でしなやかな竹の感触や、竹製品の良さを伝えたいという思いを込めて制作した竹かごやバッグ約30点を展示。展示販売あり。

ワークショップ

時6月7日(日)午前10時～、午後1時～
内容六ツ目編みの小さなかご作り
定各4人 料¥3,850円(材料費含む)
申電話で森田☎090(3926)1086へ。

ハッピークラブ作品展

6月8日(月)～14日(日) 最終日午後3時まで

手作り小物、着物リメイク、編み物類、その他手作り品約50点を展示。展示販売あり。

ロマンカルチャー倶楽部 タマちゃんのスケッチ教室展

6月15日(月)～21日(日)

初日午後1時から 最終日午後1時まで

教室を始めて300回が経過し、初めて開催する作品展。身近な風景、花、野菜など自分の好きなものを描いた作品約40点を展示。

風景写真二人展

6月22日(月)～28日(日)

初日午後1時から 最終日午後2時まで

一切の加工がない風景写真を主体に、大・小約20点の作品を展示。何回も現地を訪れ、氷点下の中シャッターチャンス待ち続けて撮った作品も。

近(OHMI)江BIWAKO + アルファワン α one

6月29日(月)～7月5日(日) 最終日午後3時まで

当展示を通してそれぞれの「BIWAKO」を心に幻想し、琵琶湖の再発見をさせていただけるような作品約15点を展示。展示販売あり。

市立図書館

☎図書館 ☎宿(583)1639
FAX(583)6949

6月の行事

休館日

6月1日、5日、8日、15日、22日、29日

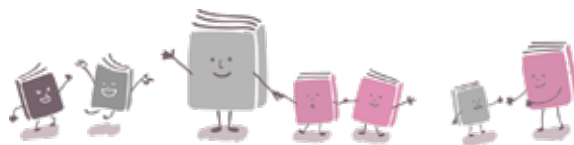
行事(開催予定)

申し込み方法など詳しくは、右記☎をご覧ください。



市立図書館
ホームページ

- ・としょかんおはなし会
時毎週水・金曜日午後3時～
- ・がん患者サロン「笑顔」
時6月10日(水)午後1時～3時
- ・がん相談支援センター出張相談(予約制)
時6月12日(金)午後1時30分～4時30分
- ・おたのしみおはなし&映画会
時6月14日(日)午前11時～
内容「三枚のお札」
- ・中高生サポーター
時6月14日(日)午後1時～
- ・児童図書研究講座
時6月21日(日)午後2時～3時30分
講師 楠 章子さん(児童文学作家)
内容しあわせな読書はいかが？
～読んできた本、書いてきた本～
申申込フォーム、電話または直接、上記へ。
- ・公開朗読会
時6月27日(土)午後2時～
内容テーマ「天気」



北部図書館

☎北部図書館 ☎(585)9953

休館日

6月4日、5日、11日、18日、25日

- ・としょかんおはなし会
時毎週火曜日午後2時30分～、
毎週土・日曜日午前10時30分ごろ～
- ・おはなし会&写真たてを作ろう！
時6月7日(日)午前10時30分～
所北部図書館(速野会館)多目的室



立入水源地の四塩化炭素 水質検査結果

4月21日～5月12日

原水(地下水)

- ・1号井戸(0.0002mg/ℓ未満)
- ・3号井戸(0.0160mg/ℓ)
- ・5号井戸 停止中
- ・6号井戸(0.0180mg/ℓ～0.0210mg/ℓ)
- ・7号井戸(0.0017mg/ℓ未満)

浄水塔出口

- ・1号浄水塔(0.0002mg/ℓ未満)
- ・2号浄水塔(0.0002mg/ℓ未満)
- ・3号浄水塔(0.0002mg/ℓ未満)

給水栓(水道水)

- ・0.0002mg/ℓ未満(水質基準値0.002mg/ℓ以下)

水道水異常なし

高度浄水処理施設で適正に処理できしており、安全でおいしい水を給水しています。

各井戸の監視体制

定期的に水質の変動を監視し、取水量の調整を行い、安全な水の確保に努めています。

※検査の詳細は、下記へお問い合わせいただくか、市☎をご覧ください。



園施設工務課

☎(582)1128 FAX(582)5780

ホームページ