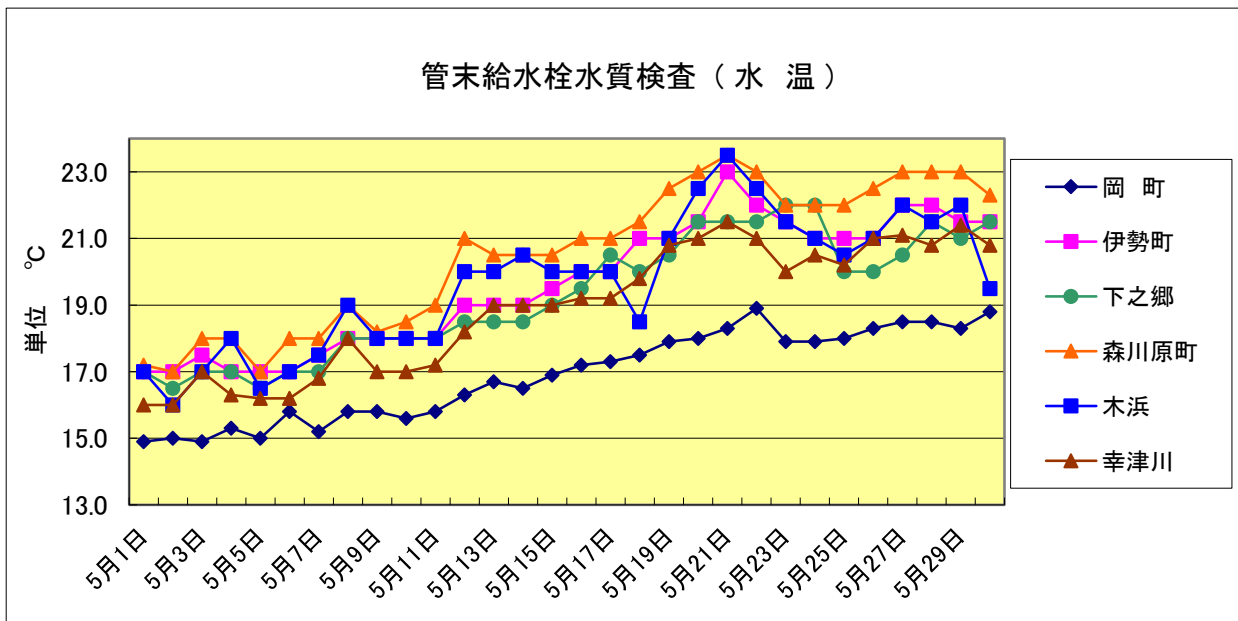


○ 令和8年5月度 水質検査結果(毎日)

【管末 水温】

	単位 °C					
	岡 町	伊勢町	下之郷	森川原町	木 浜	幸津川
5月1日	14.9	17.0	17.0	17.2	17.0	16.0
5月2日	15.0	17.0	16.5	17.0	16.0	16.0
5月3日	14.9	17.5	17.0	18.0	17.0	17.0
5月4日	15.3	17.0	17.0	18.0	18.0	16.3
5月5日	15.0	17.0	16.5	17.0	16.5	16.2
5月6日	15.8	17.0	17.0	18.0	17.0	16.2
5月7日	15.2	17.5	17.0	18.0	17.5	16.8
5月8日	15.8	18.0	18.0	19.0	19.0	18.0
5月9日	15.8	18.0	18.0	18.2	18.0	17.0
5月10日	15.6	18.0	18.0	18.5	18.0	17.0
5月11日	15.8	18.0	18.0	19.0	18.0	17.2
5月12日	16.3	19.0	18.5	21.0	20.0	18.2
5月13日	16.7	19.0	18.5	20.5	20.0	19.0
5月14日	16.5	19.0	18.5	20.5	20.5	19.0
5月15日	16.9	19.5	19.0	20.5	20.0	19.0
5月16日	17.2	20.0	19.5	21.0	20.0	19.2
5月17日	17.3	20.0	20.5	21.0	20.0	19.2
5月18日	17.5	21.0	20.0	21.5	18.5	19.8
5月19日	17.9	21.0	20.5	22.5	21.0	20.8
5月20日	18.0	21.5	21.5	23.0	22.5	21.0
5月21日	18.3	23.0	21.5	23.5	23.5	21.5
5月22日	18.9	22.0	21.5	23.0	22.5	21.0
5月23日	17.9	21.5	22.0	22.0	21.5	20.0
5月24日	17.9	21.0	22.0	22.0	21.0	20.5
5月25日	18.0	21.0	20.0	22.0	20.5	20.2
5月26日	18.3	21.0	20.0	22.5	21.0	21.0
5月27日	18.5	22.0	20.5	23.0	22.0	21.1
5月28日	18.5	22.0	21.5	23.0	21.5	20.8
5月29日	18.3	21.5	21.0	23.0	22.0	21.4
5月30日	18.8	21.5	21.5	22.3	19.5	20.8
5月31日	18.9	22.0	22.5	23.0	21.5	21.2
最 高	18.9	23.0	22.5	23.5	23.5	21.5
最 低	14.9	17.0	16.5	17.0	16.0	16.0
平 均	17.0	19.7	19.4	20.6	19.7	19.0

管末給水栓水質検査（水 温）



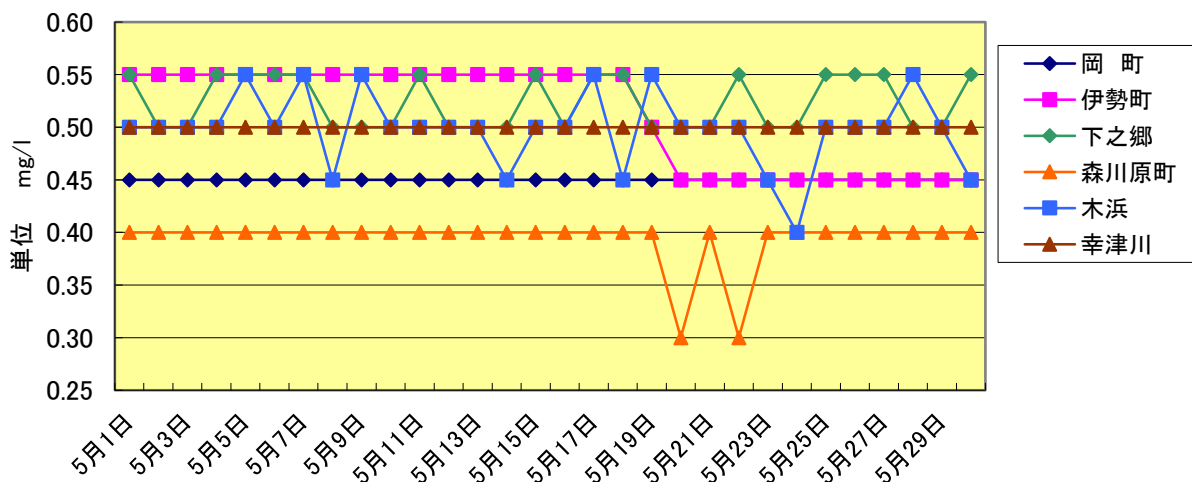
○ 令和8年5月度 水質検査結果(毎日)

【管末 残留塩素】

単位 mg/l

	岡 町	伊勢町	下之郷	森川原町	木 浜	幸津川
5月1日	0.45	0.55	0.55	0.40	0.50	0.50
5月2日	0.45	0.55	0.50	0.40	0.50	0.50
5月3日	0.45	0.55	0.50	0.40	0.50	0.50
5月4日	0.45	0.55	0.55	0.40	0.50	0.50
5月5日	0.45	0.55	0.55	0.40	0.55	0.50
5月6日	0.45	0.55	0.55	0.40	0.50	0.50
5月7日	0.45	0.55	0.55	0.40	0.55	0.50
5月8日	0.45	0.55	0.50	0.40	0.45	0.50
5月9日	0.45	0.55	0.50	0.40	0.55	0.50
5月10日	0.45	0.55	0.50	0.40	0.50	0.50
5月11日	0.45	0.55	0.55	0.40	0.50	0.50
5月12日	0.45	0.55	0.50	0.40	0.50	0.50
5月13日	0.45	0.55	0.50	0.40	0.50	0.50
5月14日	0.45	0.55	0.50	0.40	0.45	0.50
5月15日	0.45	0.55	0.55	0.40	0.50	0.50
5月16日	0.45	0.55	0.50	0.40	0.50	0.50
5月17日	0.45	0.55	0.55	0.40	0.55	0.50
5月18日	0.45	0.55	0.55	0.40	0.45	0.50
5月19日	0.45	0.50	0.50	0.40	0.55	0.50
5月20日	0.45	0.45	0.50	0.30	0.50	0.50
5月21日	0.45	0.45	0.50	0.40	0.50	0.50
5月22日	0.45	0.45	0.55	0.30	0.50	0.50
5月23日	0.45	0.45	0.50	0.40	0.45	0.50
5月24日	0.45	0.45	0.50	0.40	0.40	0.50
5月25日	0.45	0.45	0.55	0.40	0.50	0.50
5月26日	0.45	0.45	0.55	0.40	0.50	0.50
5月27日	0.45	0.45	0.55	0.40	0.50	0.50
5月28日	0.45	0.45	0.50	0.40	0.55	0.50
5月29日	0.45	0.45	0.50	0.40	0.50	0.50
5月30日	0.45	0.45	0.55	0.40	0.45	0.50
5月31日	0.45	0.45	0.50	0.40	0.35	0.40
最 高	0.45	0.55	0.55	0.40	0.55	0.50
最 低	0.45	0.45	0.50	0.30	0.35	0.40
平 均	0.45	0.51	0.52	0.39	0.49	0.50

管末給水栓水質検査（残留塩素）水質基準 0.1mg/l以上



○ 令和8年5月度 水質検査結果(毎日)

【管末 pH値】

	岡 町	伊勢町	下之郷	森川原町	木 浜	幸津川
5月1日	7.1	7.3	7.5	7.2	7.5	7.4
5月2日	7.1	7.3	7.5	7.2	7.6	7.4
5月3日	7.1	7.3	7.5	7.2	7.5	7.4
5月4日	7.1	7.3	7.4	7.2	7.4	7.4
5月5日	7.1	7.3	7.4	7.2	7.5	7.4
5月6日	7.1	7.3	7.4	7.2	7.4	7.4
5月7日	7.1	7.3	7.4	7.2	7.5	7.4
5月8日	7.1	7.1	7.5	7.2	7.3	7.6
5月9日	7.1	7.3	7.5	7.2	7.5	7.4
5月10日	7.1	7.3	7.4	7.2	7.5	7.4
5月11日	7.1	7.3	7.4	7.2	7.5	7.4
5月12日	7.1	7.3	7.5	7.2	7.6	7.4
5月13日	7.1	7.3	7.4	7.2	7.5	7.4
5月14日	7.1	7.3	7.5	7.2	7.6	7.4
5月15日	7.1	7.3	7.5	7.2	7.5	7.4
5月16日	7.1	7.3	7.5	7.2	7.5	7.4
5月17日	7.1	7.3	7.5	7.2	7.5	7.4
5月18日	7.1	7.3	7.5	7.2	7.5	7.4
5月19日	7.1	7.3	7.5	7.2	7.5	7.4
5月20日	7.1	7.3	7.5	7.2	7.5	7.4
5月21日	7.1	7.3	7.5	7.2	7.5	7.4
5月22日	7.1	7.3	7.5	7.2	7.5	7.4
5月23日	7.1	7.3	7.5	7.2	7.5	7.4
5月24日	7.1	7.3	7.5	7.2	7.3	7.2
5月25日	7.1	7.3	7.5	7.2	7.6	7.4
5月26日	7.1	7.1	7.5	7.2	7.5	7.4
5月27日	7.1	7.5	7.5	7.2	7.6	7.4
5月28日	7.1	7.3	7.5	7.2	7.6	7.6
5月29日	7.1	7.3	7.5	7.2	7.6	7.4
5月30日	7.1	7.3	7.5	7.2	7.5	7.4
5月31日	7.1	7.3	7.6	7.2	7.5	7.4
最 高	7.1	7.5	7.6	7.2	7.6	7.6
最 低	7.1	7.1	7.4	7.2	7.3	7.2
平 均	7.1	7.3	7.5	7.2	7.5	7.4

